



CHROMEN MOTORDEKSELSET, DYNA

ALGEMEEN

Setnummer

16327-06B

Modellen

Voor modelgerelateerde informatie, raadpleegt u de P&A-catalogus of het gedeelte Parts and Accessories (onderdelen en accessoires) op www.harley-davidson.com (alleen Engelstalig).

Vereiste aanvullende onderdelen

▲ WAARSCHUWING

De veiligheid van de berijder en de passagier is afhankelijk van de correcte montage van deze set. Volg de juiste stappen uit de servicehandleiding. Als u niet zeker weet of u de procedure correct kunt uitvoeren of als u niet beschikt over het juiste gereedschap, laat de installatie dan over aan een Harley-Davidson-dealer. Incorrecte montage van deze set kan ernstig of dodelijk letsel tot gevolg hebben. (00333b)

SERVICEONDERDELEN

OPMERKING

In dit instructieblad wordt verwezen naar informatie in de servicehandleiding. Voor deze installatie is een servicehandleiding voor dit model motorfiets vereist. Deze is verkrijgbaar bij een Harley-Davidson-dealer.

Setinhoud

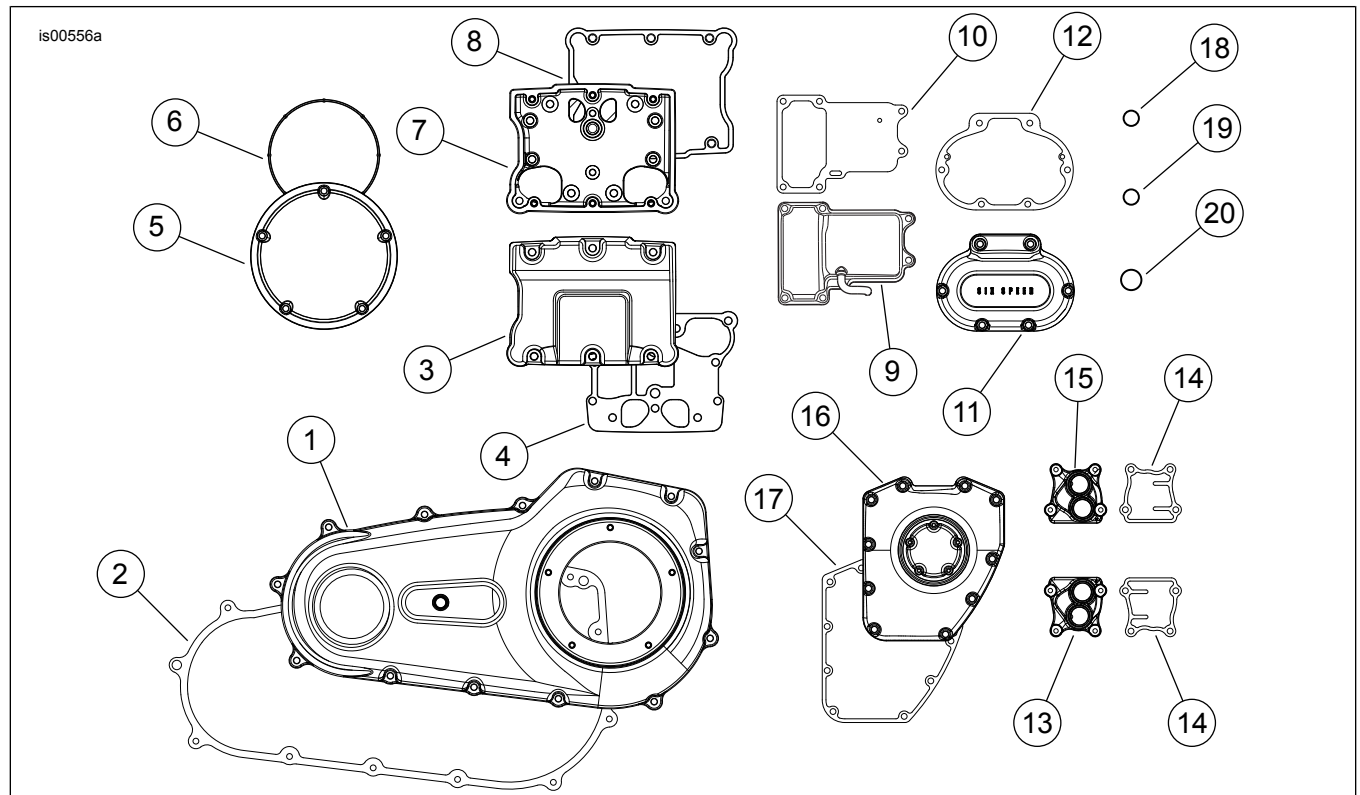
Zie Afbeelding 1 en Tabel 1.

INSTALLEREN

De chromen motordeksels zijn directe vervangingsstukken voor de standaard (OE) motordeksels. De montageprocedures voor deze set zijn gelijk aan de standaard (OE) montageprocedures in de servicehandleiding.

OPMERKING

Raadpleeg de servicehandleiding voor de procedures voor het verwijderen en monteren van het motordekseel.



Afbeelding 1. Serviceonderdelen, chromen motordekseelset, Dyna

Tabel 1. Serviceonderdelen, chromen motordekselset, Dyna

Item	Beschrijving (aantal)	Onderdeelnummer
1	Deksel van primaire kettingkast (chromo)	60764-06A
2	Dekselpakking van primaire kettingkast	60547-06
3	Tuimelaarkap (2)	17572-99
4	Kleppenhuispakking (2)	16719-99B
5	Koppelingsafdekking (chromo)	60766-06
6	Koppelingsafdekking, keerring	25418-06
7	Tuimelaarkap, onder (chromo) (2)	17573-99A
8	Tuimelaarkappakking (2)	17386-99A
9	Bovenafdekking motoroverbrenging (chromo)	34469-06B
10	Pakking van bovenafdekking motoroverbrenging	34917-06
11	Zijdeksel motoroverbrenging (chromo)	37116-06
12	Pakking van zijdeksel motoroverbrenging	36805-06
13	Klepstoterkap, achter (chromo)	17966-99
14	Klepstoterkappakking (2)	18635-99B
15	Klepstoterkap, voor (chromo)	17964-99
16	Nokkenaskap (chromo)	25369-01B
17	Nokkenaskappakking	25244-99A
18	O-ring (4)	11293
19	O-ring (4)	11132A
20	O-ring, klepstoterstang, onderste geleider (4)	11145A