



INSTRUCCIONES

J03981

2006-01-04



CUBIERTA PARA EL EJE DE CAMBIOS CON INSERTO

GENERALIDADES

Kit número

35495-06

Modelos

Este kit se adapta a los modelos FL Softail de 2000 y posteriores **equipados con palanca de cambios de talón/punta de pie**.

NOTA

La instalación de estos kits requiere la extracción permanente de la palanca de cambios de talón.

Contenido del kit

Vea Figura 2 y Tabla 1.

INSTALACIÓN

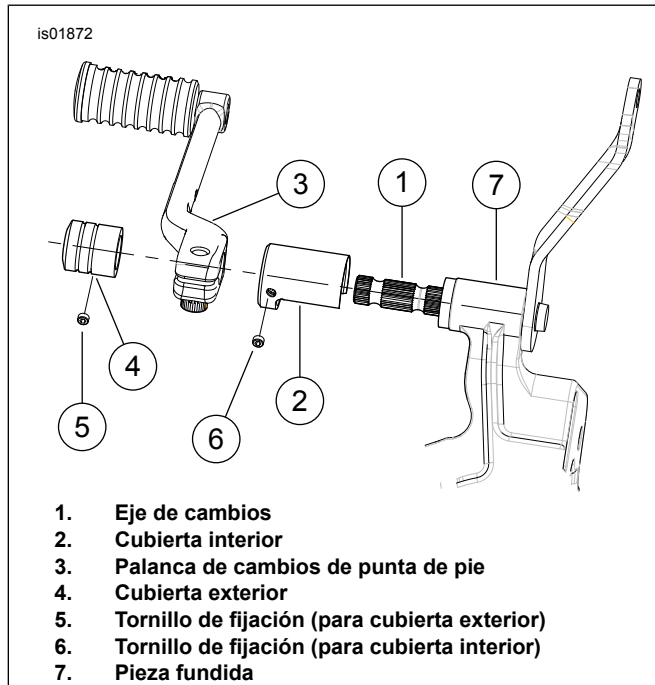


Figura 1. Cubiertas del eje de cambios

1. Vea Figura 1. Extraiga la palanca de cambios de talón y la palanca de cambios de punta de pie (3) de fábrica del eje de cambios (1).
2. Instale el tornillo de fijación (6) dentro de la cubierta interior del eje de cambios (2).

3. Instale la cubierta interior del eje de cambios, con el tornillo de fijación instalado, sobre la pieza fundida (7), en el lado interior del eje de cambios (1).
4. Apriete el tornillo de fijación hasta que haga contacto leve con la pieza fundida. No apriete excesivamente.
5. Vuelva a instalar la palanca de cambios de punta de pie en el eje de cambios. Apriete el tornillo de retención del eje de cambios a 24–30 N·m (18–22 ft-lbs).
6. Instale el tornillo de fijación (5) dentro de la cubierta exterior del eje de cambios (4).
7. Instale la cubierta exterior del eje de cambios, con el tornillo de fijación instalado, sobre el extremo del eje de cambios (1).
8. Afloje levemente el tornillo de fijación para permitir que gire la cubierta del eje de cambios. Gire la cubierta hasta que el tornillo de fijación quede orientado hacia abajo, entonces apriete el tornillo de fijación.

PIEZAS DE SERVICIO

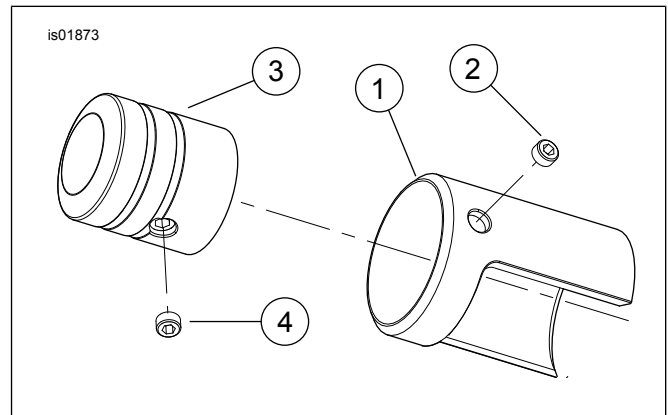


Figura 2. Piezas de servicio: Cubiertas del eje de cambios

Tabla 1. Piezas de servicio

Artículo	Descripción (cantidad)	Número de pieza
1	Cubierta, eje interior	No se vende por separado
2	Tornillo de fijación, punta de copa, 8-32 x 0,125 pulg.	No se vende por separado
3	Cubierta, eje exterior	No se vende por separado
4	Tornillo de fijación, punta de copa, № 10-24 x 0,188 pulg.	No se vende por separado



NOTA

Las piezas de servicio № 3 y 4 se pueden adquirir como número de kit 35471-05.