



前灯遮板

概述

套件编号

表1. 套件

套件编号	名称
67752-77T	镀铬普通型
67791-87T	镀铬型, 带有镀铬翼片
67791-91T	镀铬型, 带有金色外饰翼片
68098-96	镀铬型, 带有肥仔标识
69793-07	镀铬型, 带有Skull(骷髅)标识

车型

这些套件适用于所有配备7英寸前灯的摩托车车型。

这些套件不适用于配备前灯装饰环套件零件编号69626-99、69627-99、69733-05和69734-05的车型。

需要的附加零件

FLHR(路王)车型需要单独购买前灯安装套件67761-96, 任何哈雷戴维森经销商处均有售。

套件内容

这些套件不提供维修零件。

安装

1. 参见图1。拆下原厂设备底部螺丝(1)和装饰环(2)。保留零件待用。
2. 参见图3和表2。安装套件中的前灯遮板(1)和之前拆下的装饰环(A)。

注意

确保装饰环和前灯组件的螺丝孔对准, 因为装饰环完全到位后很难转动。

3. 将之前拆下的底部螺丝(C)松松拧入装饰环。此时不要拧紧。
4. 参见图2。目视检查, 确保未夹住前灯罩内侧面的橡胶缓冲器。
5. 将底部螺丝拧入装饰环和前灯遮板。

6. 如果前灯正面夹住装饰环, 围绕前灯组件(B)将遮板从一次转向另一侧。
7. 向下推动装饰环顶部并向里推动装饰环底部使前灯遮板完全到位。
8. 在拧紧底部螺丝的同时, 继续向里按压前灯遮板底部, 直至螺丝拧紧、装饰环完全到位。

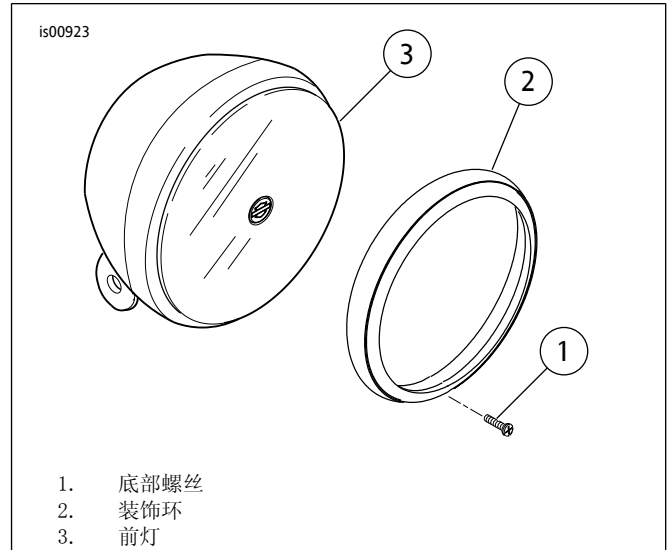


图1. 原厂设备前灯装饰环

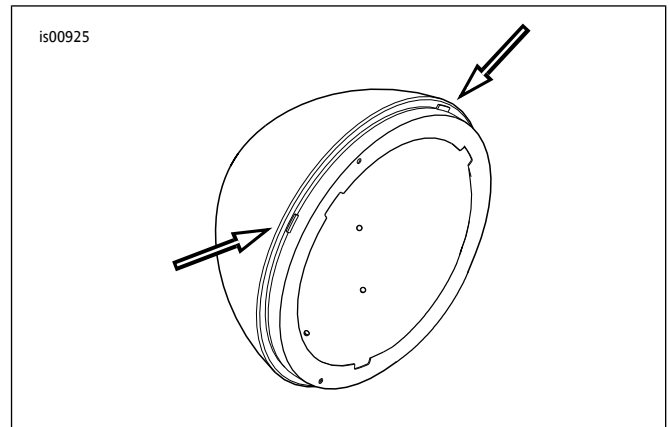


图2. 检查前灯罩内侧面橡胶缓冲器

is00924

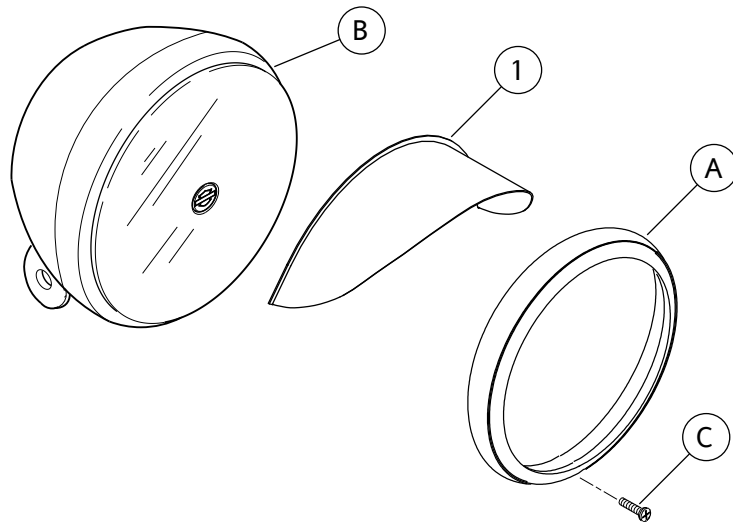


图3。前灯遮板

表2。前灯遮板

项目	描述(数量)	零件编号
1	7英寸前灯遮板	不单独出售
文字中提到,但套件中不包括的项目:		
A	装饰环	
B	前灯组件	
C	底部螺丝	