



# INSTRUCTIONS

J03114

2003-08-20



## KIT DE VISSERIE D'ANCRAGE D'APPUI-DOS DE PASSAGER AMOVIBLE

### GÉNÉRALITÉS

#### Numéro de kit

53450-97C

#### Modèles

Ce kit s'adapte sur les modèles de moto FLHR, FLTR, FLHT et FLHTC de 1994 et plus récents.

#### REMARQUE

*Pour les modèles FLHTC, et les modèles FLHT de 1996 et plus anciens, un support de plaque d'immatriculation de rechange de style FLHR (numéro de pièce 47440-92) doit être installé après la dépose du porte-bagages décrite ci-dessous. Ce support est vendu séparément par les concessionnaires Harley-Davidson.*

#### REMARQUE

*Les instructions d'installation décrites ci-dessous et les quantités d'articles de visserie utilisées pendant l'installation sont différentes si ce kit est installé avec le kit d'ancrage arrière de FLHR (numéro de pièce 53746-97A) ou s'il est installé tout seul. Suivre les instructions appropriées ci-dessous pour installer le kit.*

### Pièces supplémentaires requises

#### ▲ AVERTISSEMENT

**La sécurité du conducteur et du passager dépend de la pose correcte de ce kit. Suivre les procédures du manuel d'entretien approprié. Si l'opérateur ne possède pas les compétences requises ou les outils appropriés pour effectuer la procédure, la pose doit être confiée à un concessionnaire Harley-Davidson. Une pose incorrecte de ce kit risque de causer la mort ou des blessures graves. (00333b)**

#### REMARQUE

*Cette fiche d'instructions renvoie aux informations du Manuel d'entretien. Il est nécessaire d'utiliser le Manuel d'entretien correspondant au modèle de moto. Ce manuel est disponible auprès d'un concessionnaire Harley-Davidson.*

### Contenu du kit

Voir la Figure 6 et le Tableau 2.

### INSTALLATION

#### Installation sans le kit d'ancrage arrière de FLHR, numéro de pièce 53746-97A

1. Déposer les sacoches.

2. Sur les modèles équipés d'un Tour-Pak, retirer le Tour-Pak et le porte-bagages selon les instructions du Manuel d'entretien.

3. Sur les modèles de 1997 et plus récents, retirer le ou les raccords d'air du support et jeter le support.

4. Sur les modèles FLHTC, et les modèles FLHT de 1996 et plus anciens, installer le support de plaque d'immatriculation de style FLHR, numéro de pièce 47440-92, à la place du support de plaque d'immatriculation retiré avec le porte-bagages.

5. Voir la Figure 1. Retirer et jeter les trois vis de chaque côté de la moto. Noter les configurations des fixations décrites sur l'illustration. Conserver l'entretoise pour l'installation de la sacoche et du support.

#### REMARQUE

*Si l'extrémité d'une vis de 1 pouce (3) touche le garde-boue pendant l'installation, utiliser les vis de 3/4 de pouce de long (4) de ce kit.*

6. Voir l'illustration des pièces détachées. Monter la visserie d'ancrage comme indiqué.

a. Installer les supports de montage de chaque côté de la moto. Le support de droite (8) possède deux trous de montage supplémentaires pour les raccords d'air de 1997 à 2001. Les modèles de 2002 et 2003 sont équipés d'un raccord d'air mais, sur les modèles de 2003 et plus récents, le raccord d'air doit être amené vers le trou avant sur le support du côté **GAUCHE**.

b. Utiliser les vis de 5/16-18 x 1 pouce (3) dans les deux trous supérieurs avec deux rondelles chromées (2) placées sur chaque vis et entre le support de montage et le support de sacoche. Ces rondelles chromées remplacent le support de kit d'ancrage arrière qui n'est pas installé dans cette procédure.

c. Installer un contre-écrou à collet de 5/16-18 (6) derrière la vis qui ne se serre pas dans un écrou de soudage. Serrer à un couple de 20,3 à 25,8 N·m (15 à 19 lb·pi).

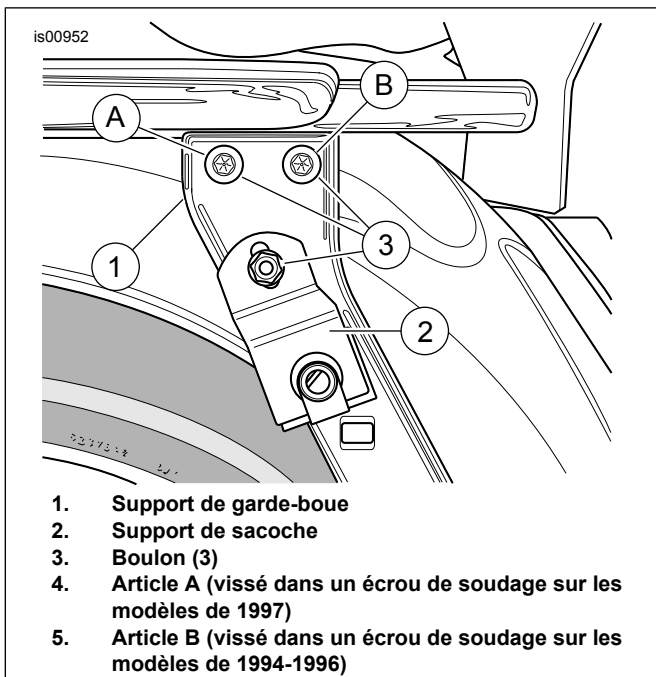


Figure 1. Dépose des boulons de série

7. Installer de chaque côté de la moto une vis de 1/4-20 x 7/8 pouce (1) et une rondelle de série à travers le trou de dessous du support de montage et le support de sacoche. Serrer à un couple de 13,6 à 19,0 N·m (10 à 14 lb·pi).

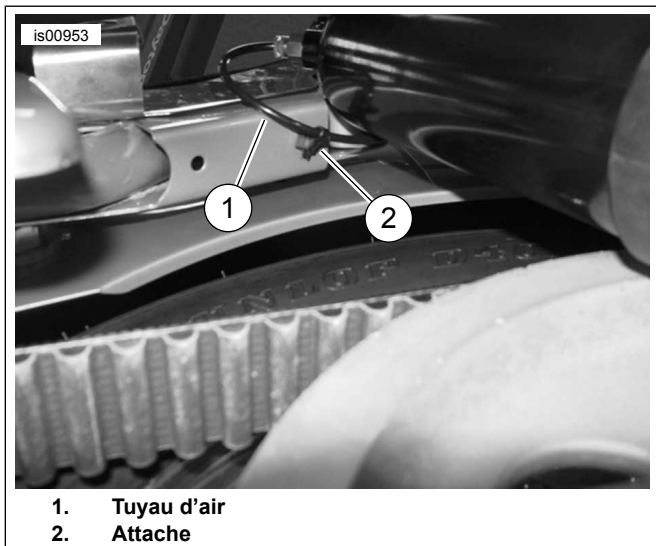


Figure 2. Acheminement du tuyau d'air sur les modèles de 2003

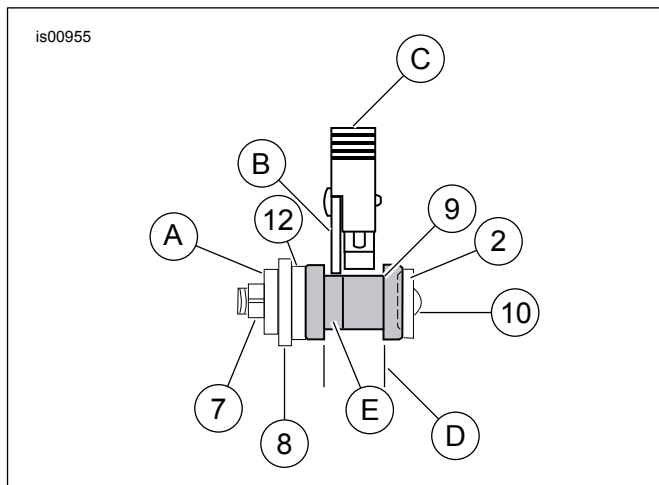


Figure 3. Alignement correct du loquet dans le galet d'ancrage de droite (vu de l'arrière)

8. Sur les modèles de 1997 à 2002, attacher les raccords d'air à travers les deux trous les plus bas dans le support de droite. Sur les modèles de 2003 et plus récents, voir la Figure 2. Retirer le tuyau d'air d'amortisseur de gauche de la soupape à air et le rediriger sous la monture supérieure d'amortisseur. Chercher le trou arrière non utilisé sur le dessous du goujon de garde-boue, juste devant l'amortisseur gauche. Utiliser l'attache (numéro de pièce HD 10073) pour fixer le tuyau d'air dans ce trou et l'empêcher d'être entortillé ou pincé. Installer à nouveau le tuyau d'air sur la soupape à air et installer la soupape à air dans le trou avant de dessous du support de gauche. Pressuriser les amortisseurs selon le manuel d'entretien applicable.
9. Voir l'illustration des pièces détachées et la Figure 3. Attacher les galets d'ancrage (9) et les entretoises (12) aux supports de montage comme indiqué, de chaque côté de la moto, en utilisant des vis à tête bombée (10), des rondelles (2) et des contre-écrous (7). Laisser les contre-écrous légèrement desserrés pour effectuer l'ajustement du galet d'ancrage à l'étape 10.

Tableau 1. Composants de loquet

Les numéros d'article correspondent aux numéros dans l'illustration des pièces de service.	
2	Rondelle
7	Contre-écrou
8	Support de montage arrière
9	Galet d'ancrage arrière
10	Vis
12	Entretoise
Articles mentionnés dans le texte mais non inclus dans le kit (pour référence seulement)	
A	Support n° de pièce 53805-99 du kit d'appui-dos amovible
B	Plaque latérale d'appui-dos
C	Loquet d'appui-dos
D	Col
E	Surface surélevée de galet d'ancrage

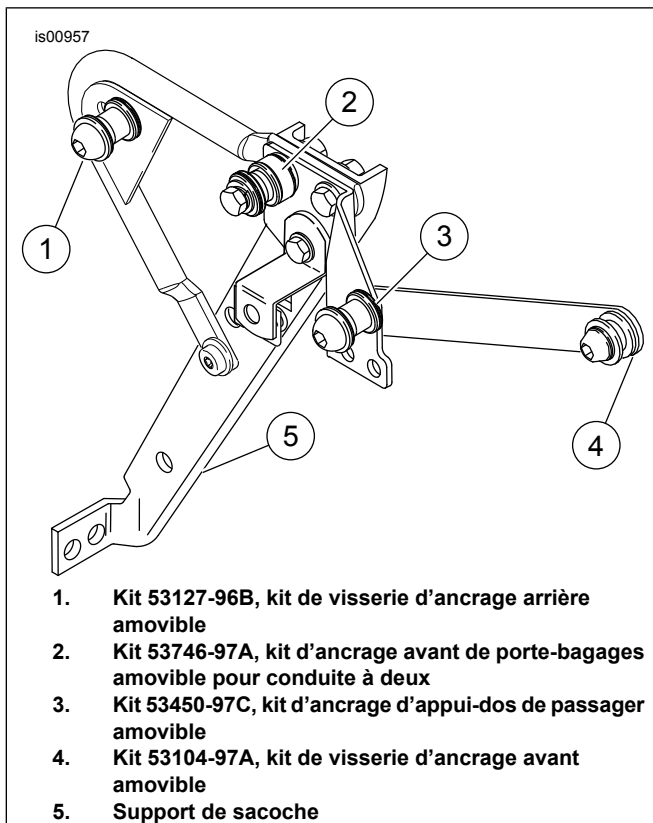


Figure 4. Kits de visserie d'ancrage amovible Touring (côté droit montré)



Figure 5. Emplacement d'entretoise de galet d'ancrage

- Sur les modèles de 1997 et plus récents, le galet d'ancrage s'attache à travers le trou avant du support de montage.
  - Sur les modèles de 1994 à 1996, le galet d'ancrage s'attache à travers le trou arrière du support de montage.
10. Voir la Figure 4. Attacher l'appui-dos de passager amovible aux galets d'ancrage comme décrit dans la fiche d'instructions de l'appui-dos. Pousser les encoches avant des plaques latérales d'appui-dos complètement dans les galets d'ancrage avant (numéro de kit 53104-97A), puis attacher les encoches arrière d'appui-dos dans les galets d'ancrage d'appui-dos (numéro de kit 53450-97C). Serrer les fixations de l'étape 9 à un couple de 61,0 à 63,7 N-m (45 à 47 lb·pi).

### Installation avec le kit d'ancrage arrière de FLHR numéro 53746-97A

Suivre toutes les étapes de la procédure précédente mais :

- Remplacer les huit rondelles chromées (2) entre les supports de montage et les supports de garde-boue par le support d'ancrage arrière du kit d'ancrage arrière comme indiqué sur la Figure 3. Remplacer les entretoises, numéro de pièce 53747-97 du kit 53746-97A, avec les entretoises (5) de ce kit. Les entretoises de ce kit sont plus étroites pour s'adapter à la plus grande épaisseur du support de montage (8). Consulter la fiche d'instructions du kit 53746-97A pour installer correctement les galets d'ancrage.

### PIÈCES DÉTACHÉES

Voir la Figure 6 et le Tableau 2.

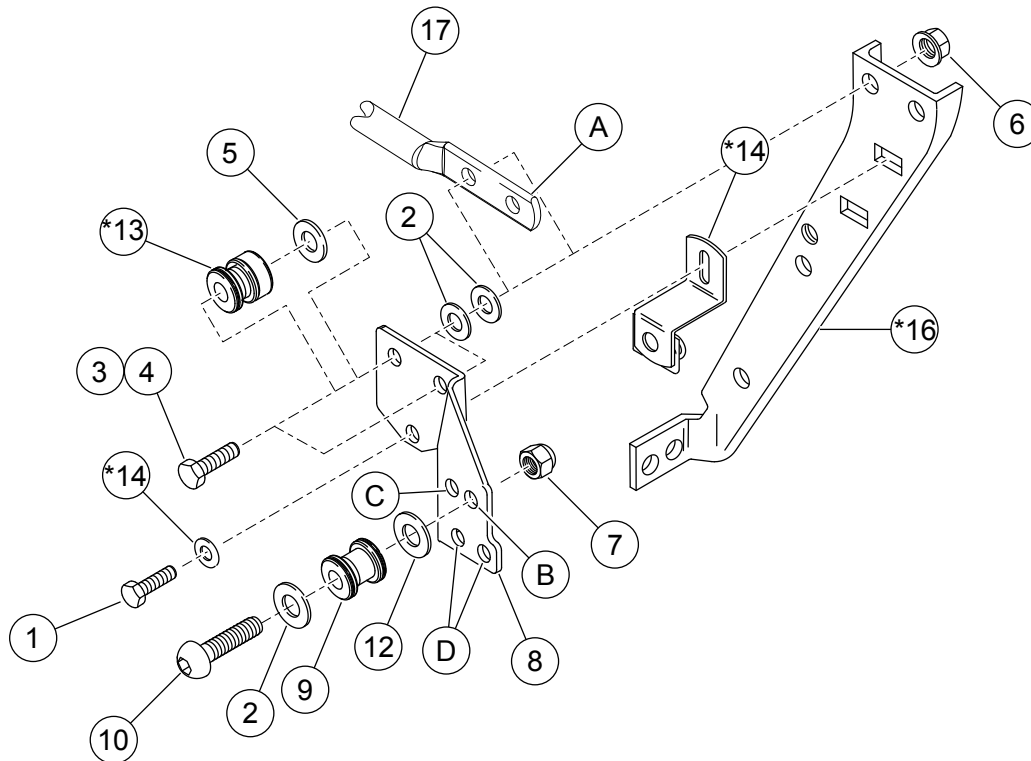


Figure 6. Pièces détachées : visserie d'ancrage d'appui-dos de passager amovible

Tableau 2. Tableau des pièces détachées

Élément	Description (quantité)	Numéro de pièce
1	Vis 1/4-20 x 7/8 pouce (2) Attacher les supports de montage et les supports de montage de sacoche aux supports de garde-boue.	3802W
2	Rondelle chromée, 3/8 pouce (10) 10 utilisées sans le kit d'ancrage arrière 53746-97A; 2 utilisées avec le kit d'ancrage arrière	94067-90T
3	Vis, 5/16-18 x 1,0 pouce (4) Attacher les deux trous de dessus, dans les supports de montage, aux supports de garde-boue.	4017
4	Vis, 5/16-18 x 3/4 pouce (4) Pour remplacer l'article 3 si la vis de 1,0 pouce est trop longue	3987
5	Entretoise (2) Installer avec le kit d'ancrage arrière 53746-97A ; remplace l'entretoise 53747-97	53760-97
6	Contre-écrou, à collet (2) Installer sous le garde-boue.	7531
7	Contre-écrou (2) Attache les galets d'ancrage aux supports de montage.	7667
8	Support de montage, côté droit Support de montage, côté gauche (non montré)	53759-96B 53758-96C
9	Galet d'ancrage (2)	53684-96A
10	Vis, tête bombée, 3/8-16 x 2,0 pouce (2) Attacher les galets d'ancrage aux supports de montage.	4118
11	Serre-tuyau (non montré)	10073
12	Entretoise (2)	6532
<b>Articles supplémentaires non inclus dans le kit 53450-97C :</b>		
13	Galet d'ancrage du kit 53746-97A	
*14	Entretoise de série	
*15	Support de montage de sacoche de série	
*16	Support de sacoche de série	
17	Support de galet d'ancrage arrière du kit 53127-96B	
<b>* Les articles avec un astérisque sont des articles de série (équipement d'origine).</b>		
<b>Informations particulières aux modèles</b>		
A	Utiliser une rondelle chromée supplémentaire (deux au total, article 2) à chaque emplacement de boulon de dessus des deux côtés du véhicule, sur les véhicules qui ne sont pas équipés du kit 53746-97A.	

**Tableau 2. Tableau des pièces détachées**

<b>Élément</b>	<b>Description (quantité)</b>	<b>Numéro de pièce</b>
B	Utiliser le trou avant du support pour les modèles de 1997 et plus récents.	
C	Utiliser le trou arrière du support pour les modèles de 1994 à 1996.	
D	Sur les modèles de 1997 à 2002, installer un ou des raccords d'air sur le côté droit comme indiqué. Sur les modèles de 2003 et plus récents, installer le tuyau d'air sur le support du côté gauche.	