



KIT DELL'INTERRUTTORE DI COMUNICAZIONE DELL'AUDIO AVANZATO

GENERALITÀ

Numero kit

77173-07

Modelli

Questo kit è adatto alle motociclette modelli FLHT (Electra Glide®), FLHTC (Electra Glide Classic), FLHX (Street Glide™).

Parti supplementari occorrenti

Sul modello **FLHT** si dovrà installare preventivamente un kit audio avanzato per radio AM/FM/CD (N° codice 76412-06) e un kit per antenna AM/FM (N° codice 76325-06 oppure 76317-06).

Per i **modelli FLHX** è necessario acquistare separatamente quanto segue:

- Una consolle del serbatoio del combustibile (N° codice 61270-98A)
- Una prolunga della consolle (N° codice 52446-96)
- Una modanatura di gomma (71294-89)
- Un dado prigioniero da 1/4-20 (N° codice 7964)
- Una vite a testa bombata (N° codice 3652)
- Un fermo tubolare di plastica (N° codice 10120)
- Un fermo tubolare metallico rivestito di adesivo (N° codice 10103).

Per **TUTTI i modelli** è necessario acquistare separatamente **O**:

- Il kit interfaccia audio avanzato per telefoni viva voce (N° codice 76408-06), **OPPURE**
- kit Audio Avanzato Per Radio Cb (N° codice 76416-06), **OPPURE**
- kit audio avanzato per interfono (N° codice 76440-06).

TUTTI i modelli: Rivolgersi al concessionario Harley-Davidson per la disponibilità di inserti decorativi opzionali per i contenitori della consolle contenuti in questo kit.

Tutti questi elementi sono disponibili presso il concessionario Harley-Davidson.

▲ AVVERTENZA

La sicurezza del pilota e del passeggero dipende dalla corretta installazione di questo kit. Attenersi alle procedure appropriate illustrate nel manuale di manutenzione. Se non si è in grado di eseguire la procedura o non si dispone degli attrezzi adeguati, rivolgersi a un concessionario Harley-Davidson per l'installazione. Un'installazione non corretta di questo kit può causare lesioni gravi o mortali. (00333b)

NOTA

Questo foglio di istruzioni fa riferimento alle informazioni contenute nel manuale di manutenzione. Per questa installazione è necessario disporre di un manuale di manutenzione del proprio modello di motocicletta, disponibile presso un concessionario Harley-Davidson.

Contenuto del kit

Vedere Figura 1 e Tabella 1.

INSTALLAZIONE

▲ AVVERTENZA

Per prevenire l'avviamento indesiderato del veicolo e conseguenti lesioni gravi o mortali, estrarre il fusibile principale prima di procedere. (00251b)

1. Vedere il manuale di manutenzione e seguire le istruzioni riguardanti la rimozione del maxi fusibile.
2. Vedere le istruzioni incluse nel kit di interfaccia audio avanzato per telefoni viva voce, radio CB o interfono, quindi procedere con **tale** installazione finché non viene richiesta l'installazione degli elementi contenuti in **questo** kit.
3. Rimuovere la carenatura esterna e il parabrezza. Vedere CARENATURA ESTERNA/PARABREZZA, RIMOZIONE nel manuale di manutenzione.
4. Sul coperchio della carenatura, rimuovere il tappo dal foro interno sinistro. Vedere Figura 1 e sezione INTERRUTTORI DEL COPERCHIO DELLA CARENATURA (modelli FLHTC/U) nel manuale di manutenzione. Installare l'interruttore (4) dell'altoparlante sulla carenatura nell'apertura come segue: **Se c'È l'interruttore di controllo della velocità di crociera:** Per installare l'interruttore dell'altoparlante, seguire le istruzioni riportate nel manuale di manutenzione. **Se NON C'È l'interruttore di controllo della velocità di crociera:**
 - a. Prendere dal kit il filo adattatore dell'interruttore dell'altoparlante (5) e il connettore a giunto di testa incluso insieme all'interruttore dell'altoparlante.



- b. Vedere CONNETTORI A GIUNTO DI TESTA A TENUTA nel manuale di manutenzione. Giuntare il filo dell'adattatore al conduttore nero/verde dell'interruttore dell'altoparlante.
 - c. Inserire l'estremità del filo dell'adattatore nella cavità 12 del connettore dell'interruttore del coperchio della carenatura [105B].
5. Rimuovere l'interruttore dei comandi a mano originali di sinistra secondo le istruzioni contenute sotto INTERRUTTORI SUL MANUBRIO, RIMOZIONE, COMANDI DEL SEMIMANUBRIO SINISTRO nelle istruzioni del manuale di manutenzione.
 6. Installare il gruppo del **nuovo** interruttore dei comandi a mano di sinistra (3) preso dal kit.

⚠ AVVERTENZA

Durante la manutenzione dell'impianto di alimentazione, non fumare né generare scintille o fiamme libere nelle vicinanze. La benzina è estremamente infiammabile e altamente esplosiva e l'inosservanza di misure di sicurezza adeguate può causare lesioni gravi o mortali. (00330a)

7. **TUTTI i modelli:** Installare il contenitore della consolle (1) e fare passare in avanti il cablaggio nella carenatura, come indicato nelle istruzioni incluse nel kit interfaccia audio avanzato per telefoni viva voce, radio CB o interfono.

⚠ AVVERTENZA

Verificare che lo sterzo sia perfettamente manovrabile e privo di interferenze. Le interferenze con lo sterzo possono provocare la perdita di controllo del veicolo, con conseguenti lesioni gravi o mortali. (00371a)

- Verificare che i fili non si tendano quando il manubrio viene ruotato fino ai fermi della forcella a destra o a sinistra.
8. A meno che non sia già installato, installare il cablaggio soprastante come indicato sulle istruzioni incluse nel kit interfaccia per telefoni viva voce, radio CB o interfono.
 9. Vedere il manuale di manutenzione e seguire le istruzioni riguardanti la reinstallazione del maxi fusibile.
 10. Provare l'interruttore di comunicazione, le cuffie o il microfono e il resto dell'impianto audio, verificando che funzionino correttamente.
 11. Reinstallare la carenatura esterna e il parabrezza. Vedere CARENATURA ESTERNA/PARABREZZA, INSTALLAZIONE nel manuale di manutenzione.

PARTI DI RICAMBIO

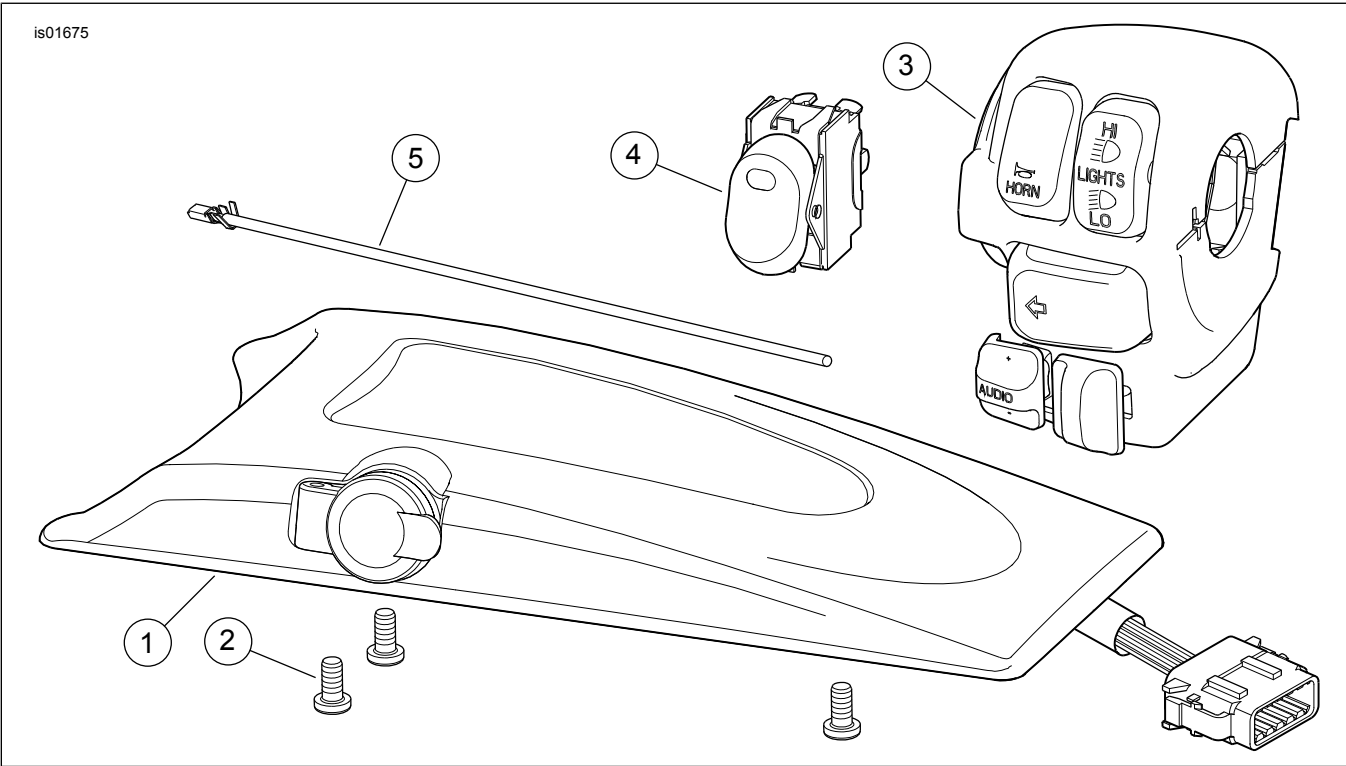


Figura 1. Parti di ricambio, kit 77173-06

Tabella 1. Tabella delle parti di ricambio

Elemento	Descrizione (quantità)	Numero codice
1	Contenitore della consolle	77136-03
2	Vite, a testa bombata, N° 8-32 x 0,40 pollici (3)	2462
3	Comandi del semimanubrio, sinistro	70046-07

Tabella 1. Tabella delle parti di ricambio

Elemento	Descrizione (quantità)	Numero codice
4	Interruttore di selezione dell'altoparlante (incluso un connettore a giunto di testa rosso 70585-93)	77092-98
5	Filo adattatore, interruttore dell'altoparlante	77174-06