



KIT D'APPUI-PIED CUSTOM

GÉNÉRALITÉS

Numéro de kit

50915-90T, 50916-90T

Modèles

Pour des informations sur la configuration des modèles, voir le catalogue P&A de vente au détail ou la section Pièces et accessoires de www.harley-davidson.com (en anglais seulement).

Contenu du kit

Voir Figure 3 et Tableau 1.

INSTALLATION

1. Retirer la visserie d'attache de l'appui-pied de série au support d'appui-pied de la moto. Conserver la visserie pour l'installation des nouveaux appui-pied.
2. Retirer les appui-pied existants et les rondelles à ressort. Bien noter l'orientation des rondelles à ressort et les conserver pour l'installation.

REMARQUE

Voir Figure 2. Pour installer la monture de support d'appui-pied sur le support d'appui-pied de moto, s'assurer que la rondelle à ressort (1) est placée à l'intérieur du support d'appui-pied avec le bord carré vers l'intérieur du support.

3. Installer la nouvelle monture d'appui-pied en suivant les étapes dans l'ordre inverse de la dépose de la monture d'appui-pied de série. Placer une rondelle ainsi que l'extrémité de montage de l'appui-pied à l'intérieur des fentes des montures d'appui-pied.

REMARQUE

Attacher chaque monture d'appui-pied et rondelle à ressort avec la vis et le contre-écrou retirés précédemment. Serrer les contre-écrous à un couple de 26 N·m (19 ft-lbs).

⚠ AVERTISSEMENT

Les repose-pieds doivent se replier vers le haut et vers l'arrière de la moto en cas d'impact. Si les repose-pieds ne sont pas réglés pour se replier vers le haut et vers l'arrière, cela risque de causer la mort ou des blessures graves. (00366a)

4. Voir Figure 1. Pour chaque appui-pied, positionner l'appui-pied comme désiré, puis serrer la vis de réglage (1) à un couple de 29 N·m (21 ft-lbs).

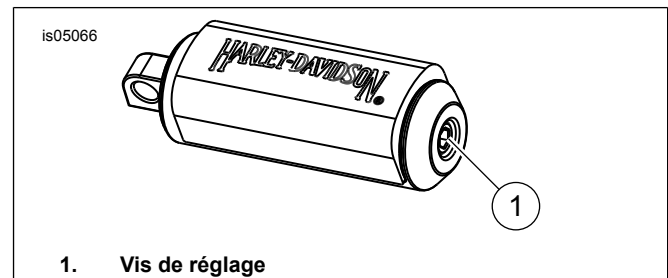


Figure 1. Vis de réglage d'appui-pied

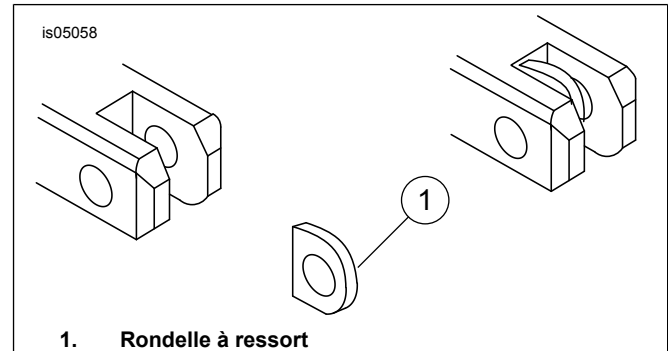


Figure 2. Installation de rondelle à ressort d'appui-pied

Pièces détachées

is05067

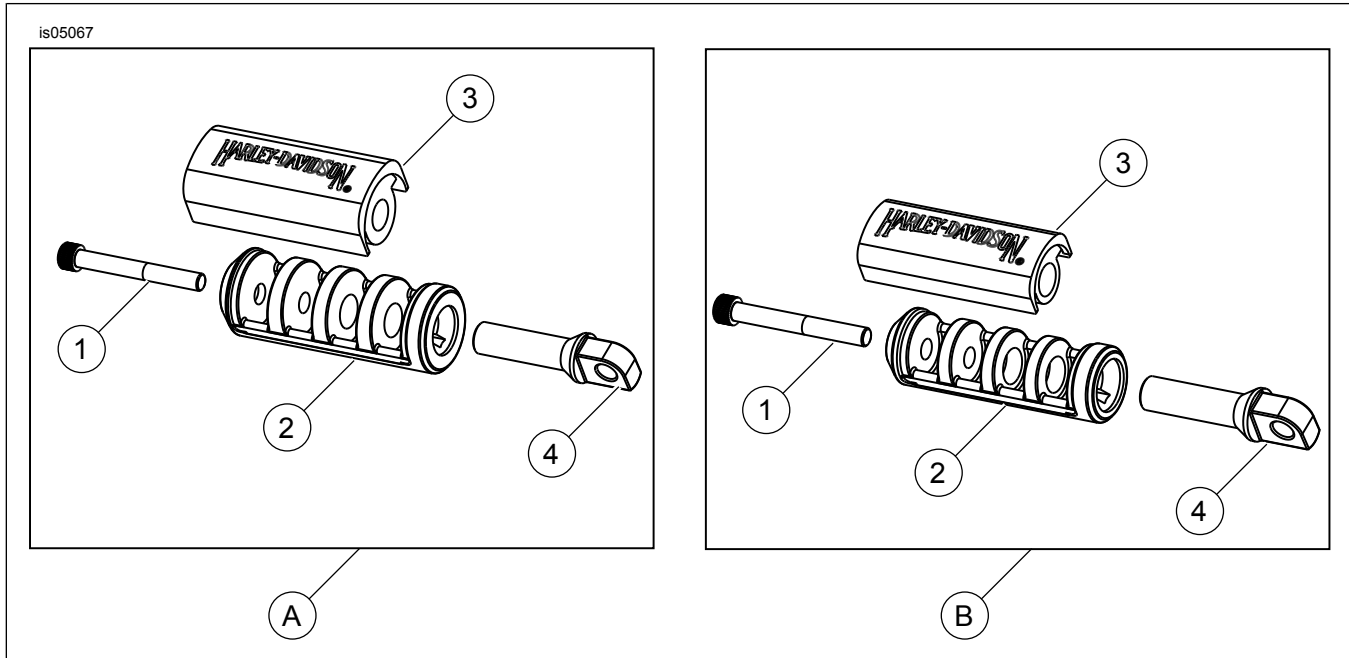


Figure 3. Pièces détachées : kit de pédale de sélection de vitesse Custom

Tableau 1. Tableau des pièces détachées

Élément	Description (quantité)	Numéro de pièce
A – Kit 50915-90T		
1	Vis (2)	Non vendu séparément
2	Corps (2)	Non vendu séparément
3	Kit d'appui	50917-90T
4	Monture (2)	Non vendu séparément
B – Kit 50916-90T		
1	Vis (2)	Non vendu séparément
2	Corps (2)	Non vendu séparément
3	Kit d'appui	50918-90T
4	Monture (2)	Non vendu séparément