



## MOTOR DE PARTIDA 1,4 KW DE ALTO DESEMPENHO

### GERAL

#### Kit n.º

31619-06A (preto), 31621-06A (cromado)

#### Modelos

Este kit é compatível com motocicletas do modelo Dyna ano 2006 e posteriores, Softail e Touring ano 2007 e posteriores.

#### Manual de serviço necessário

##### ▲ ATENÇÃO

A segurança do motociclista e do passageiro depende da instalação correta deste kit. Use os procedimentos apropriados do Manual de serviço. Se o procedimento não estiver dentro de suas capacidades ou se você não possuir as ferramentas corretas, deixe que uma concessionária Harley-Davidson efetue a instalação. A instalação inadequada deste kit poderá resultar em morte ou lesões graves. (00333b)

##### NOTA

Esta folha de instruções refere-se às informações do Manual de serviço. É necessário um Manual de serviço para este ano/modelo de motocicleta para esta instalação, estando este disponível nas concessionárias Harley-Davidson.

#### Conteúdo do kit

Veja Figura 1, Tabela 1 e Tabela 2.

#### PREPARAÇÃO

##### NOTA

Remova e substitua o motor de partida quando o motor estiver frio.

##### ▲ ATENÇÃO

Para impedir a partida acidental do veículo, o que poderá resultar em morte ou lesões graves, desconecte os cabos da bateria (primeiro o negativo (-)) antes de continuar. (00307a)

##### ▲ ATENÇÃO

Desconecte o cabo negativo (-) da bateria primeiro. Se o cabo positivo (+) da bateria entrar em contato com o terra, com o cabo negativo (-) conectado, as faíscas resultantes podem causar uma explosão da bateria, o que poderá resultar em morte ou lesões graves. (00049a)

##### NOTA

**DEPOIS de desconectar o cabo negativo (-) da bateria, desconecte o cabo positivo (+) da bateria e o cabo de alimentação do fusível principal no motor de partida.**

1. Consulte o Manual de serviço e siga as instruções fornecidas para remover o assento e desconectar os cabos da bateria, primeiro o cabo negativo (-). Guarde todas as ferragens de montagem do assento.
2. Remova o motor de partida atualmente instalado de acordo com as instruções do Manual de serviço.

#### INSTALAÇÃO

1. Siga as instruções no Manual de serviço para instalar o novo motor de partida usando as ferragens removidas anteriormente.

##### NOTA

Certifique-se de que o interruptor da chave de ignição esteja na posição desligado (OFF) antes de fixar os cabos da bateria.

2. Aplique uma camada fina de Harley-Davidson Electrical Contact Lubricant (H-D peça n.º 99861-02), vaselina ou material retardador de corrosão nos terminais da bateria. Consulte o Manual de serviço e siga as instruções fornecidas para instalar os cabos da bateria (primeiro o cabo positivo).

##### ▲ ATENÇÃO

Conecte o cabo positivo (+) da bateria primeiro. Se o cabo positivo (+) da bateria entrar em contato com o terra, com o cabo negativo (-) conectado, as faíscas resultantes podem causar uma explosão da bateria, o que poderá resultar em morte ou lesões graves. (00068a)

##### ▲ ATENÇÃO

Depois de instalar o assento, puxe-o para cima para certificar-se de que esteja travado na posição certa. Ao dirigir, um assento solto pode se deslocar, causando perda de controle, o que poderá resultar em morte ou lesões graves. (00070b)

3. Consulte o Manual de serviço e siga as instruções fornecidas para instalar o assento.



# PEÇAS DE REPOSIÇÃO

is06201

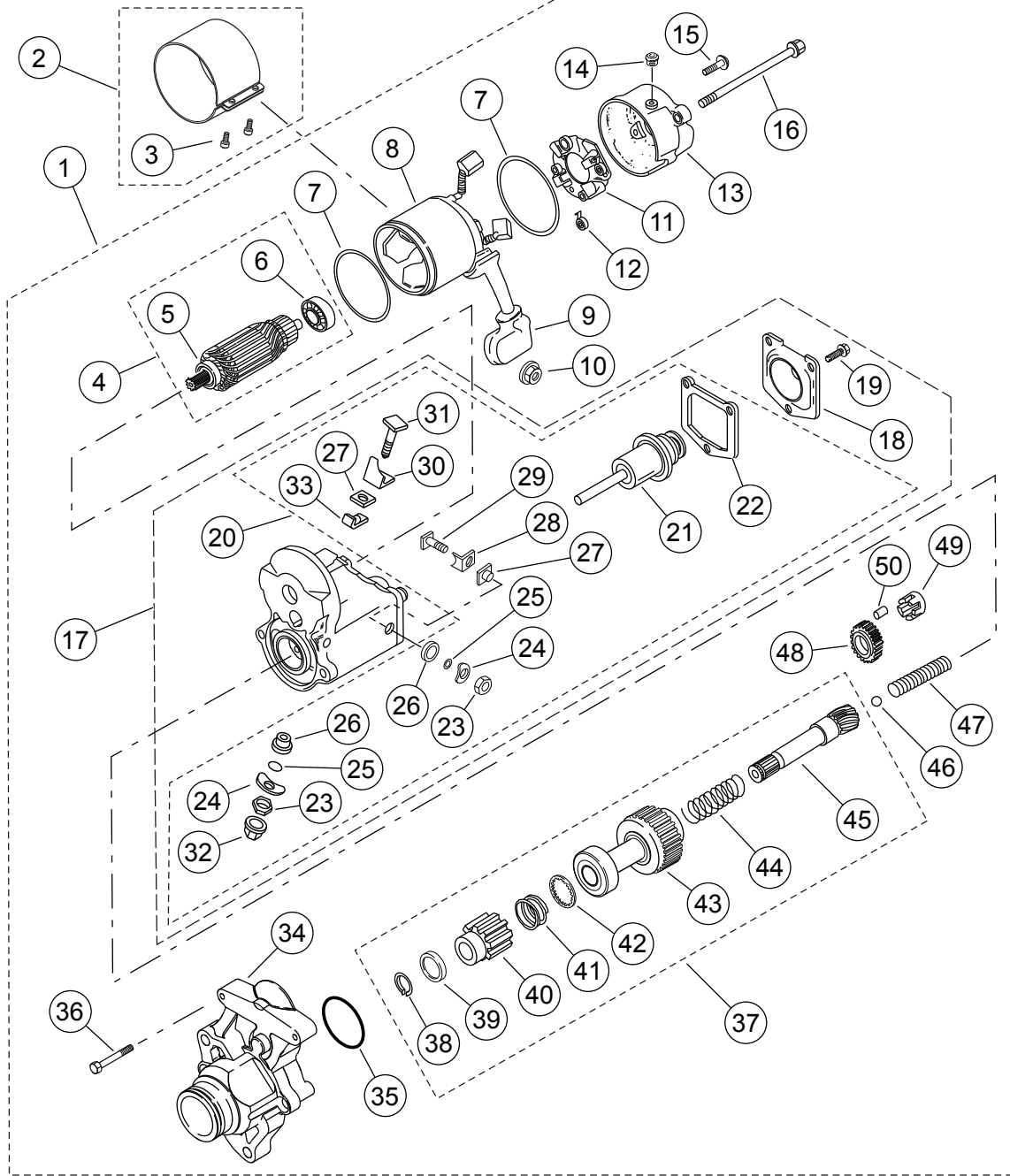


Figura 1. Peças de reposição, motor de partida de 1,4 kW de alto desempenho

Tabela 1. Kits do motor de partida de 1,4 kW de alto desempenho

Kit	Item	Descrição (quantidade)	Número de peça
31619-06A, 1,4 kW Motor de partida (preto)	1	Motor de partida, 1,4 kW (veja a tabela 2 para obter as peças de reposição)	Não se vende separadamente
31621-06A, 1,4 kW Motor de partida (cromado)	1	Motor de partida, 1,4 kW (veja a tabela 2 para obter as peças de reposição)	Não se vende separadamente
	2	Tampa, garfo do motor de partida (cromado)	Não se vende separadamente
	3	• Parafuso, M4-0,7 x 10 mm (0.394 in) de comprimento (2)	Não se vende separadamente

## PEÇAS DE REPOSIÇÃO

Tabela 2. Peças de reposição, motor de partida de 1,4 kW de alto desempenho

Item	Descrição (quantidade)	Número de peça
4	Conjunto do rotor, motor de partida de 1,4 kW (inclui os itens 5 e 6)	Não se vende separadamente
5	• Rolamento de esferas	8871
6	• Rolamento de esferas	8883
7	Anel de vedação "o-ring", garfo do motor de partida (2)	31695-90
8	Garfo do motor de partida (bobina de campo)	Não se vende separadamente
9	Tampa terminal, borracha	31643-06
10	Porca flangeada	3403
11	Conjunto do suporte, escova do motor de partida (inclui item 12)	31542-06
12	• Mola, escova do motor de partida (4)	Não se vende separadamente
13	Quadro de extremidade, motor de partida	31508-06
14	Respiro de drenagem	31660-90
15	Parafuso (2)	929A
16	Através do parafuso, sem acabamento (2), para o motor de partida preto 31619-06A Através do parafuso, cromado (2), para o motor de partida cromado 31621-06A	Não se vende separadamente 3624
17	Conjunto de solenoide do motor de partida (inclui os itens 18 a 20)	31631-06
18	• Tampa do solenoide	31688-90
19	• Parafuso, com arruela (3)	31689-90
20	• Kit de reparo do motor de partida (inclui os itens 21 a 33)	31604-06
21	• Subconjunto do pistão	Não se vende separadamente
22	• Gaxeta	Não se vende separadamente
23	• Contraporca (2)	Não se vende separadamente
24	• Arruela ondulada (2)	Não se vende separadamente
25	• Anel de vedação "o-ring" (2)	Não se vende separadamente
26	• Bucha, redonda (2)	Não se vende separadamente
27	• Bucha, quadrada (2)	Não se vende separadamente
28	• Placa de contato	Não se vende separadamente
29	• Parafuso, terminal "B"	Não se vende separadamente
30	• Placa de contato	Não se vende separadamente
31	• Parafuso, terminal "M"	Não se vende separadamente
32	• Porca	Não se vende separadamente
33	• Arruela	Não se vende separadamente
34	Estrutura do motor de partida	Não se vende separadamente
35	Anel de vedação "o-ring"	10957
36	Parafuso, motor de partida (2)	928
37	Subconjunto da embreagem, motor de partida (inclui itens 38 a 45)	31633-07
38	• Anel de retenção	31328-91
39	• Porca de parada do pinhão	Não se vende separadamente
40	• Coroa de pinhão do motor de partida	31345-06
41	• Mola, bobina de compressão	Não se vende separadamente

**Tabela 2. Peças de reposição, motor de partida de 1,4 kW de alto desempenho**

<b>Item</b>	<b>Descrição (quantidade)</b>	<b>Número de peça</b>
42	• Anel retentor	Não se vende separadamente
43	• Embreagem, motor de partida (inclui o rolamento de esferas; não se vende separadamente)	31681-07
44	• Mola, solenoide do motor de partida	31692-90
45	• Eixo	Não se vende separadamente
46	Esfera	8879
47	Mola de retorno do solenoide do motor de partida	31641-06
48	Engrenagem intermediária	31525-90
49	Retentor intermediário	31530-90
50	Rolete da embreagem (5)	9077