



INSTRUCTIONS

J04587

2008-05-27



KIT DE VISSERIE D'ANCRAGE DYNA

GÉNÉRALITÉS

Numéro de kit

53797-09

Modèles

Pour des informations sur la configuration des modèles, voir le catalogue P&A de vente au détail ou la section Pièces et accessoires de www.harley-davidson.com (en anglais seulement).

Pièces supplémentaires requises

Avec sacoches : Le kit de repositionnement des feux de direction, numéro de pièce 68227-09 doit aussi être utilisé.

Sans sacoches : Le kit de repositionnement des feux de direction, numéro de pièce 53968-06C doit aussi être utilisé.

Le Loctite 243 (bleu) (numéro de pièce Harley-Davidson 99642-97) est disponible auprès de tout concessionnaire Harley-Davidson.

Contenu du kit

Voir Figure 1 et Tableau 1.

INSTALLATION

Installation du galet d'ancrage avant

▲ AVERTISSEMENT

Pour éviter tout démarrage accidentel du véhicule, risquant d'entraîner la mort ou des blessures graves, débrancher le câble négatif (-) de la batterie avant de poursuivre. (00048a)

1. Retirer la selle et débrancher le câble négatif (-) de la batterie.

REMARQUE

Pour conserver l'alignement du garde-boue, effectuer TOUTES les procédures ci-dessous d'un côté de la moto avant de les commencer pour l'autre côté.

2. Voir Figure 1 et Tableau 1. Appliquer du Loctite 243 (bleu) sur le boulon à tête bombée (2) avant l'installation. Placer le côté conique du galet d'ancrage avant (1) contre la jambe. Insérer le boulon à tête bombée (2) dans le galet d'ancrage, le garde-boue et le support de montage de garde-boue (5). Serrer à un couple de 16,3–24,4 N·m (12–18 ft-lbs).
3. Appliquer du Loctite 243 (bleu) sur le boulon à tête bombée (4) avant l'installation. Installer le couvercle d'entretoise encastré (6), le galet d'ancrage arrière (3) et le boulon (4) sur le support de montage de garde-boue et serrer à un couple de 16,3–24,4 N·m (12–18 ft-lbs).
4. Installer le câble négatif de la batterie.

▲ AVERTISSEMENT

Après avoir posé la selle, essayer de la soulever afin de vérifier qu'elle est verrouillée en position. Pendant la conduite, une selle mal fixée risque de bouger et de provoquer une perte de contrôle, pouvant entraîner la mort ou des blessures graves. (00070b)

5. Installer la selle.

Entretien

REMARQUE

Au bout d'un certain temps, les galets d'ancrage peuvent s'user et causer le desserrement du porte-bagages ou des plaques latérales. Ils peuvent être resserrés en utilisant la procédure suivante.

1. Desserrer la visserie d'ancrage.
2. Tourner les galets d'ancrage dans le sens horaire de 45° environ.
3. Serrer la visserie d'ancrage aux couples de serrage appropriés indiqués dans les procédures d'installation.

Cette procédure peut être répétée un maximum de trois fois avant que le remplacement des galets d'ancrage ne soit recommandé.

PIÈCES DÉTACHÉES

is05259a

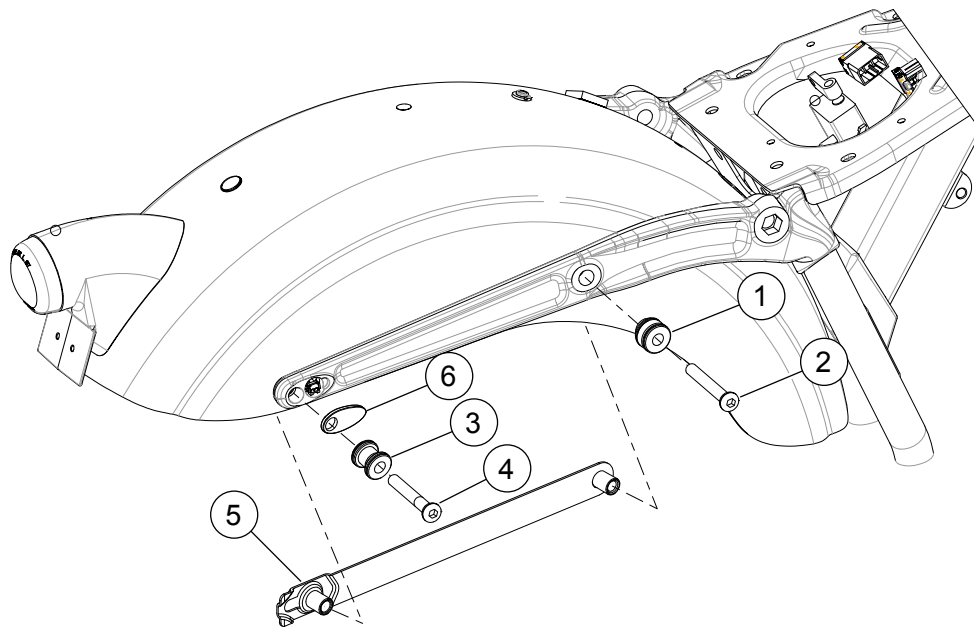


Figure 1. Pièces détachées : kit de visserie d'ancrage FXDB

Tableau 1. Tableau des pièces détachées

Élément	Description (quantité)	Numéro de pièce
1	Galet d'ancrage avant (2)	53697-06
2	Vis à tête bombée, 3/8-16 x 1 3/4 pouce, chromée (2)	4203
3	Galet d'ancrage arrière (2)	53684-96A
4	Vis à tête bombée creuse hexagonale (2)	4118
5	Support de montage du garde-boue arrière (2)	60181-09
6	Entretoise de couvercle encastré (2)	47531-06