



DYNA BEFESTIGUNGSSTELLEN-AUSRÜSTUNG

ALLGEMEINES

Satz-Nummer

53797-09

Modelle

Modell-Passungsinformationen sind im P&A-Einzelhandelskatalog oder im Abschnitt „Parts and Accessories“ (Teile und Zubehör) von www.harley-davidson.com (nur Englisch) zu finden.

Zusätzlich benötigte Teile

Mit Satteltaschen: Blinkerumbausatz Teile-Nr. 68227-09 muss ebenfalls verwendet werden.

Ohne Satteltaschen: Blinkerumbausatz Teile-Nr. 53968-06C muss ebenfalls verwendet werden.

Loctite 243 (blau) (Harley-Davidson Teile-Nr. 99642-97) ist bei jedem Harley-Davidson-Händler erhältlich.

Inhalt des Satzes

Siehe Abbildung 1 und Tabelle 1.

EINBAU

Einbau der vorderen Befestigungsstelle

▲ WARNUNG

Um versehentliches Anlassen des Fahrzeugs zu vermeiden, vor Durchführung der Arbeiten das Batterieminuskabel (-) zuerst abklemmen, da es sonst zu schweren oder tödlichen Verletzungen kommen kann. (00048a)

1. Sitz ausbauen und Batterieminuskabel (-) abklemmen.

HINWEIS

Um die Schutzblechausrichtung nicht zu verändern, müssen die nachfolgend beschriebenen Arbeitsgänge zunächst VOLLSTÄNDIG auf einer Seite des Motorrads ausgeführt werden, bevor auf der anderen Seite begonnen wird.

2. Siehe Abbildung 1 und Tabelle 1. Vor dem Einbau, Loctite 243 (blau) auf die Halbrundkopfschraube (2) auftragen. Die verjüngte Seite der vorderen Befestigungsstelle (1) an der Strebe anbringen. Die Halbrundkopfschraube (2) durch die Befestigungsstelle, das Schutzblech und die Schutzblechhalterung (5) führen. Auf ein Drehmoment von 16,3–24,4 N·m (12–18 ft-lbs) anziehen.
3. Vor dem Einbau, Loctite 243 (blau) auf die Halbrundkopfschraube (4) auftragen. Die Vertiefungsabdeckung (6), hintere Befestigungsstelle (3) und Schraube (4) an der Schutzblech-Befestigungshalterung anbringen und auf ein Drehmoment von 16,3–24,4 N·m (12–18 ft-lbs) anziehen.
4. Das Batterieminuskabel anklemmen.

▲ WARNUNG

Den Sitz nach dem Einbau nach oben ziehen, um sicherzustellen, dass er in der korrekten Position eingerastet ist. Ein loser Sitz kann sich während der Fahrt verschieben, zum Verlust der Kontrolle über das Fahrzeug und zu schweren oder tödlichen Verletzungen führen. (00070b)

5. Den Sitz einbauen.

Wartung

HINWEIS

Im Laufe der Zeit können sich die Befestigungsstellen abnutzen, so dass der daran befestigte Gepäckträger bzw. die Seitenplatten nicht mehr fest sitzen. Dies kann auf folgende Weise ausgeglichen werden.

1. Die Befestigungsstellen-Ausrüstung lösen.
2. Die Befestigungsstellen jeweils um etwa 45° nach rechts drehen.
3. Die Befestigungsstellen-Ausrüstung mit den in der Einbauanleitung angegebenen Drehmomentwerten wieder anziehen.

Dieses Verfahren kann bis zu drei Mal wiederholt werden, bevor ein Austausch der Befestigungsstelle empfohlen wird.

ERSATZTEILE

is05259a

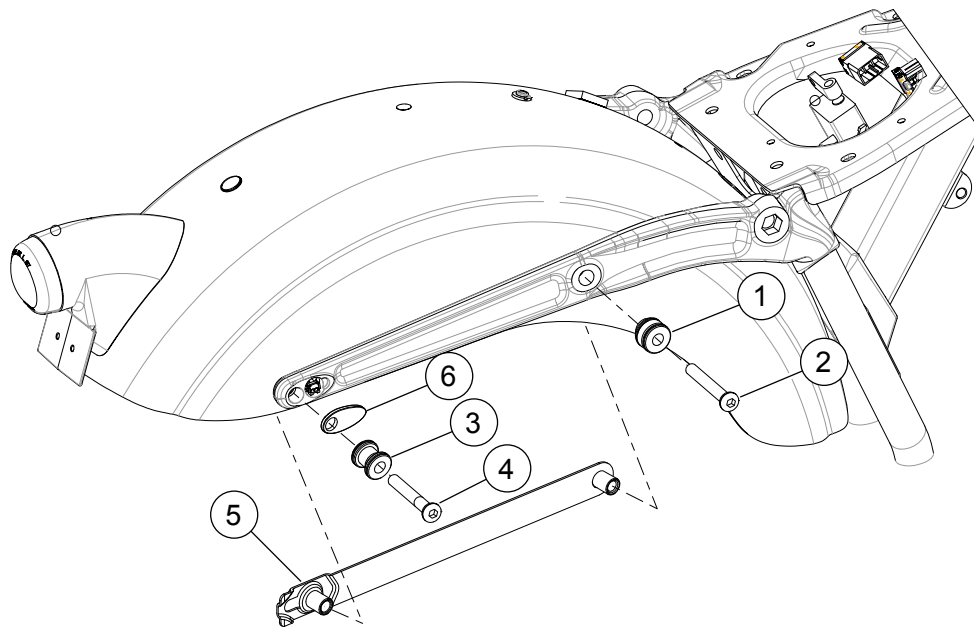


Abbildung 1. Ersatzteile: FXDB Befestigungsstellen-Ausrüstung

Tabelle 1. Ersatzteile

Angabe	Beschreibung (Menge)	Teilenummer
1	Befestigungsstelle, vorne (2)	53697-06
2	Halbrundkopfschraube, 3/8-16 x 1-3/4 in, verchromt (2)	4203
3	Befestigungsstelle, hinten (2)	53684-96A
4	Halbrundkopf-Innensechskantschraube (2)	4118
5	Hinterradschutzblech-Befestigungshalterung (2)	60181-09
6	Vertiefungsabdeckung (2)	47531-06