



KIT BULLONERIA DI ANCORAGGIO MODELLI DYNA

GENERALITÀ

Numero kit

53797-09

Modelli

Per informazioni sugli abbinamenti dei modelli, consultare il catalogo delle parti e accessori o la sezione Parts and Accessories (Parti e Accessori) sul sito web www.harley-davidson.com (solo in inglese).

Parti supplementari necessarie

Con borse portapacchi: Si deve utilizzare anche il kit di riposizionamento degli indicatori di direzione, N° codice 68227-09.

Senza borse portapacchi: Si deve utilizzare anche il kit di riposizionamento degli indicatori di direzione, N° codice 53968-06C.

Il frenafletti Loctite 243 (blu) (Harley-Davidson N° codice 99642-97) è disponibile presso qualsiasi concessionario Harley-Davidson.

Contenuto del kit

Vedere Figura 1 e Tabella 1.

INSTALLAZIONE

Installazione del punto di ancoraggio anteriore

▲ AVVERTENZA

Per evitare l'avviamento fortuito del veicolo, che potrebbe causare lesioni gravi o mortali, scollegare il cavo negativo (-) della batteria prima di procedere. (00048a)

1. Rimuovere la sella e staccare il cavo negativo (-) della batteria.

NOTA

Per tenere il parafango allineato, completare TUTTI i procedimenti riportati qui di seguito su un lato della motocicletta, prima di iniziare sul lato opposto.

2. Vedere Figura 1 e Tabella 1. Prima dell'installazione, applicare un po' di Loctite 243 (blu) al bullone a testa bombata (2). Collocare il lato rastremato del punto di ancoraggio anteriore (1) contro il supporto. Inserire il bullone a testa bombata (2) attraverso il punto di ancoraggio, il parafango e la staffa di montaggio del parafango (5). Serrare ad una coppia di 16,3–24,4 N·m (12–18 ft-lbs).
3. Prima dell'installazione, applicare un po' di Loctite 243 (blu) al bullone a testa bombata (4). Installare il coperchio della rientranza del distanziale (6), il punto di ancoraggio posteriore (3) e il bullone (4) sulla staffa di montaggio del parafango e serrare ad una coppia di 16,3–24,4 N·m (12–18 ft-lbs).
4. Installare il cavo negativo della batteria.

▲ AVVERTENZA

Dopo aver installato la sella, tirarla verso l'alto per verificare che sia bloccata in posizione. Quando si viaggia in motocicletta, una sella allentata può scivolare, facendo perdere il controllo del mezzo, con pericolo di lesioni gravi o mortali. (00070b)

5. Installare la sella.

Manutenzione

NOTA

Con il tempo, i punti di ancoraggio possono usurarsi, causando l'allentamento del portabagagli o delle piastre laterali ad essi fissati. L'installazione può essere fissata con il seguente procedimento.

1. Allentare la bulloneria di ancoraggio.
2. Girare i punti di ancoraggio in senso orario di circa 45°.
3. Serrare la bulloneria di ancoraggio ai valori appropriati di coppia, come indicato nei procedimenti di installazione.

Il procedimento può essere ripetuto fino a 3 volte prima che sia consigliato di sostituire i punti di ancoraggio.



PARTI DI RICAMBIO

is05259a

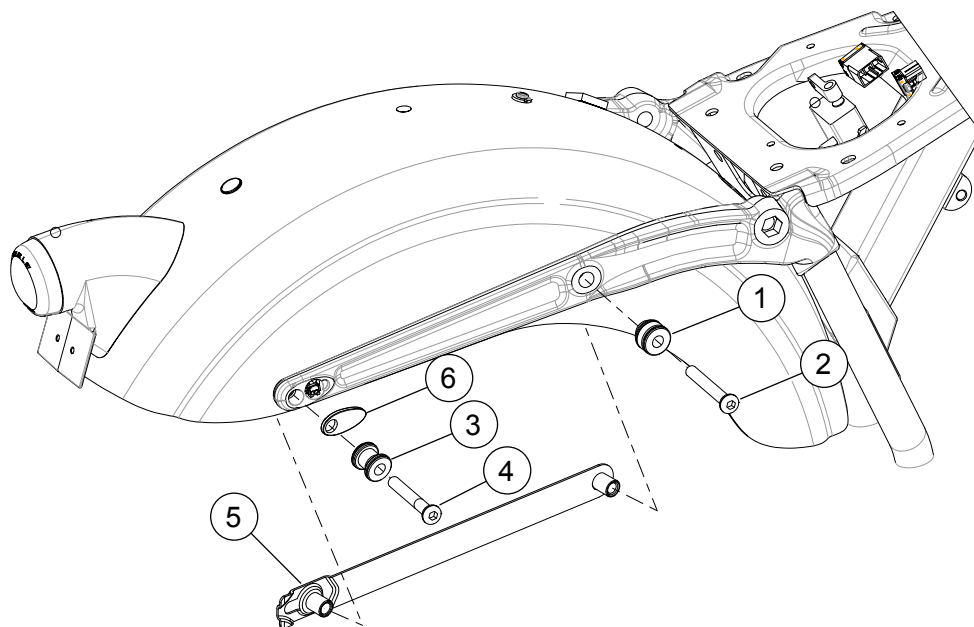


Figura 1. Parti di ricambio: Kit bulloneria di ancoraggio modello FXDB

Tabella 1. Tabella delle parti di ricambio

Elemento	Descrizione (quantità)	Numero codice
1	Punto di ancoraggio, anteriore (2)	53697-06
2	Vite, a testa bombata, 3/8 di pollice-16 x 1-3/4 di pollice, cromata (2)	4203
3	Punto di ancoraggio, posteriore (2)	53684-96A
4	Vite, a testa bombata ad esagono incassato (2)	4118
5	Staffa di montaggio del parafrangente posteriore (2)	60181-09
6	Distanziale del coperchio della rientranza (2)	47531-06