



# INSTRUÇÕES

J04587

2008-05-27



## KIT DE FERRAGENS DO PONTO DE SUPORTE DYNA

### INFORMAÇÕES GERAIS

#### Números do kit

53797-09

#### Modelos

Para informações sobre a adaptação aos modelos, veja o catálogo de peças e acessórios de varejo ou a seção de peças e acessórios do site [www.harley-davidson.com](http://www.harley-davidson.com) (somente em inglês).

#### Peças adicionais necessárias

**Com alforjes:** O kit de reposicionamento do pisca-pisca (peça N.º 68227-09) também deve ser usado.

**Sem alforjes:** O kit de reposicionamento do pisca-pisca (peça N.º 53968-06C) também deve ser usado.

Loctite 243 (azul) (peça N.º 99642-97) está disponível em qualquer distribuidor Harley-Davidson.

#### Conteúdo do kit

Veja a Figura 1 e a Tabela 1.

### INSTALAÇÃO

#### Instalação do ponto de suporte dianteiro

##### ▲ ATENÇÃO

**Para impedir a partida acidental do veículo, que pode causar morte ou lesões graves, desconecte o cabo negativo (-) da bateria antes de continuar. (00048a)**

1. Remova o assento e desconecte o cabo negativo (-) da bateria.

##### NOTA

*Para manter o pára-lama alinhado, complete TODOS os procedimentos a seguir em um lado da motocicleta antes de iniciar no outro lado.*

2. Veja a Figura 1 e a Tabela 1. Aplique Loctite 243 (azul) no parafuso de cabeça abaulada (2) antes da instalação. Coloque o lado chanfrado do ponto de suporte dianteiro (1) contra o suporte. Introduza o parafuso de cabeça abaulada (2) através do ponto de suporte, do suporte do pára-lama e suporte de montagem do pára-lama (5). Aperte com torque de 16,3–24,4 N·m (12–18 ft-lbs).
3. Aplique Loctite 243 (azul) no parafuso de cabeça abaulada (4) antes da instalação. Instale a tampa do espaçador com recesso (6), o ponto de suporte traseiro (3) e o parafuso (4) no suporte de montagem do pára-lama e aperte com torque de 16,3–24,4 N·m (12–18 ft-lbs).
4. Instale o cabo negativo da bateria.

##### ▲ ATENÇÃO

**Depois de instalar o assento, puxe-o para cima para certificar-se de que esteja travado na posição certa. Ao dirigir, um assento solto pode se deslocar, causando perda de controle, o que poderá resultar em morte ou lesões graves. (00070b)**

5. Instale o assento.

#### Manutenção

##### NOTA

*Com o tempo, os pontos de suporte poderão se desgastar, fazendo com que o bagageiro ou as chapas laterais conjugadas fiquem soltos. O encaixe poderá ser apertado com o seguinte procedimento.*

1. Afrouxe as ferragens do suporte.
2. Gire os pontos de suporte no sentido horário, aproximadamente 45 graus.
3. Aperte as ferragens do suporte com os valores de torque apropriados, como indicado nos procedimentos de instalação.

Este procedimento pode ser repetido até 3 vezes antes que seja recomendada a substituição dos pontos de suporte.



# PEÇAS DE REPOSIÇÃO

is05259a

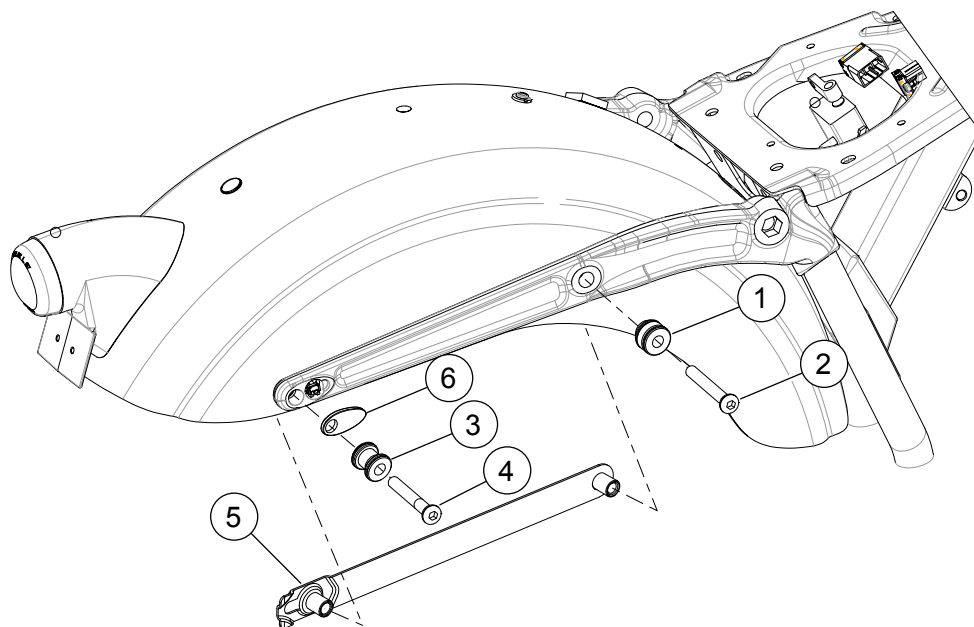


Figura 1. Peças de reposição: Kit de ferragens de suporte dos modelos FXDB

Tabela 1. Tabela de peças de reposição

| Item | Descrição (quantidade)  | Peça N.º  |
|------|---|-----------|
| 1    | Ponto de suporte, dianteiro (2)                                 | 53697-06  |
| 2    | Parafuso, cabeça abaulada 3/8 pol.-16 x 1-3/4 pol., cromado (2) | 4203      |
| 3    | Ponto de suporte, traseiro (2)                                  | 53684-96A |
| 4    | Parafuso, Allen, cabeça abaulada (2)                            | 4118      |
| 5    | Suporte de montagem do pára-lama traseiro (2)                   | 60181-09  |
| 6    | Tampa do recesso borracha (2)                                   | 47531-06  |