



INSTRUCCIONES

J04587

2008-05-27



KIT DE ELEMENTOS DE SUJECIÓN DE ACOPLAMIENTO DYNA

GENERALIDADES

Kit número

53797-09

Modelos

Para obtener información de la adaptación a los diferentes modelos, consulte el catálogo de venta al detalle de P&A (piezas y accesorios) o la sección Piezas y accesorios de www.harley-davidson.com (inglés solamente).

Piezas adicionales requeridas

Con alforjas: También debe usarse el kit de reubicación de las luces direccionales, número de pieza 68227-09.

Sin alforjas: También debe usarse el kit de reubicación de las luces direccionales, número de pieza 53968-06C.

El Loctite 243 (azul), (pieza Harley-Davidson N° 99642-97), está disponible en un concesionario Harley-Davidson.

Contenido del kit

Vea Figura 1 y Tabla 1.

INSTALACIÓN

Instalación del punto delantero de acoplamiento

▲ ADVERTENCIA

Para evitar el arranque accidental del vehículo, lo que puede ser la causa de muerte o de lesiones graves, desconecte el cable negativo (-) de la batería antes de continuar. (00048a)

1. Quite el asiento y desconecte el cable negativo (-) de la batería.

NOTA

Para mantener alineado el guardabarros, complete TODOS los siguientes procedimientos en un lado de la motocicleta antes de comenzar el otro lado.

2. Vea Figura 1 y Tabla 1. Aplique Loctite 243 (azul) al perno con cabeza de botón (2) antes de la instalación. Coloque el lado ahusado del punto delantero de acoplamiento (1) contra la riostra. Inserte el perno con cabeza de botón (2) a través del punto de acoplamiento, guardabarros y pieza de soporte de montaje del guardabarros (5). Apriete a 16,3–24,4 N·m (12–18 ft-lbs).
3. Aplique Loctite 243 (azul) al perno con cabeza de botón (4) antes de la instalación. Instale la cubierta del receso del espaciador (6), el punto trasero de acoplamiento (3) y el perno (4) a la pieza de soporte de montaje del guardabarros y apriete a 16,3–24,4 N·m (12–18 ft-lbs).
4. Instale el cable negativo de la batería.

▲ ADVERTENCIA

Después de instalar el asiento, tire de este hacia arriba para comprobar que esté asegurado en su lugar. Al conducir la motocicleta, un asiento flojo podría moverse, ocasionar la pérdida del control y causar la muerte o lesiones graves. (00070b)

5. Instale el asiento.

Mantenimiento

NOTA

Con el tiempo, los puntos de acoplamiento pueden desgastarse, causando que se afloje la rejilla para equipaje o las placas laterales acopladas. Apriételos usando el siguiente procedimiento.

1. Afloje los elementos de sujeción de acoplamiento.
2. Gire los puntos de acoplamiento hacia la derecha aproximadamente 45°.
3. Apriete los elementos de sujeción de acoplamiento a los valores de par de torsión apropiados como se indica en los procedimientos de instalación.

Este procedimiento se puede repetir hasta 3 veces antes de que sea recomendable el reemplazo de los puntos de acoplamiento.



PIEZAS DE SERVICIO

is05259a

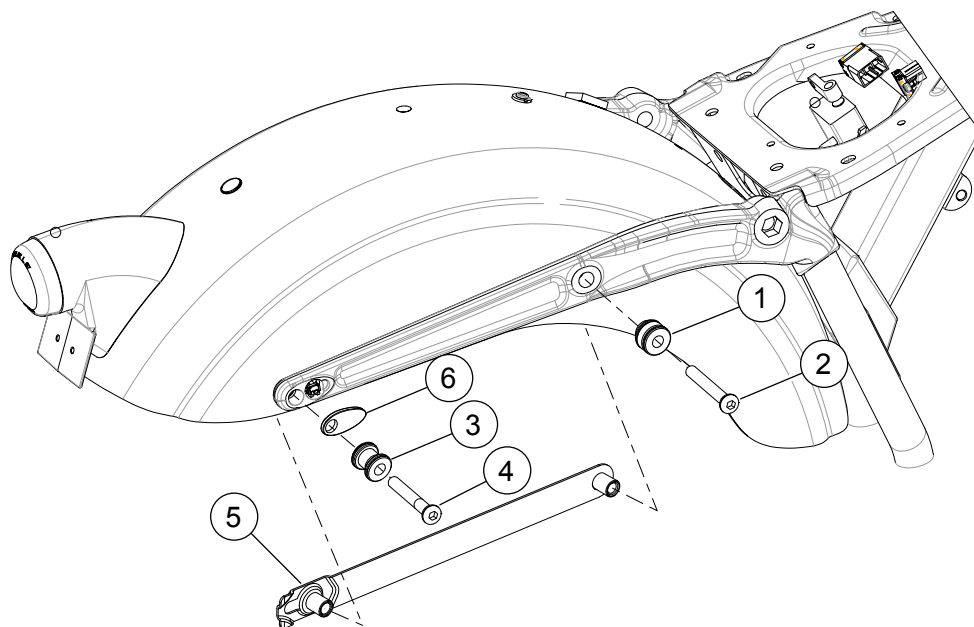


Figura 1. Piezas de servicio: Kit de elementos de sujeción del acoplamiento FXDB

Tabla 1. Tabla de piezas de servicio

Artículo	Descripción (cantidad)	Número de pieza
1	Punto de acoplamiento, delantero (2)	53697-06
2	Tornillo, cabeza de botón 3/8-16 x 1-3/4 pulg., cromado (2)	4203
3	Punto de acoplamiento, trasero (2)	53684-96A
4	Tornillo, casquillo con cabeza de botón hexagonal (2)	4118
5	Pieza de soporte de montaje trasera del guardabarros (2)	60181-09
6	Espaciador de la cubierta del receso (2)	47531-06