



INSTRUCTIONS

J04763

2008-04-11



KIT COMPLET DE GARNITURE DE CARÉNAGE INTÉRIEUR

GÉNÉRALITÉS

Numéro de kit

96396-09

Modèles

Pour des informations sur la configuration des modèles, voir le catalogue P&A de vente au détail ou la section Pièces et accessoires de www.harley-davidson.com (en anglais seulement).

Contenu du kit

Voir Tableau 1.

Pièces supplémentaires requises

Cette fiche d'instructions renvoie aux informations du manuel d'entretien. Il est nécessaire d'utiliser le manuel d'entretien correspondant au modèle de moto pour l'installation. Ce manuel est disponible auprès des concessionnaires Harley-Davidson.

PRÉPARATION

Préparation pour tous les éléments de garniture

REMARQUE

La température des surfaces de montage doit être supérieure à 16 °C (60 °F) pour que l'élément de garniture puisse coller.

1. À l'aide d'une solution composée à parts égales d'alcool isopropylique et d'eau, nettoyer à fond la surface où la garniture sera installée pour tous les éléments du kit.

AVIS

Ne pas nettoyer avec de l'alcool dénaturé, des essences minérales ou d'autres solvants, qui pourraient endommager les composants. (00411c)

2. Laisser sécher complètement la surface avant de continuer à installer le kit.

REMARQUE

Les anneaux de garniture ne peuvent pas être repositionnés après leur installation initiale. S'assurer qu'ils sont bien alignés avant d'appuyer dessus pour les fixer.

3. Vérifier l'ajustement de l'élément de garniture avant de retirer le support adhésif du ruban double-face ou l'élément de garniture.

REMARQUE

Laisser durcir l'adhésif pendant au moins 24 heures à une température d'au moins 16 °C (60 °F).

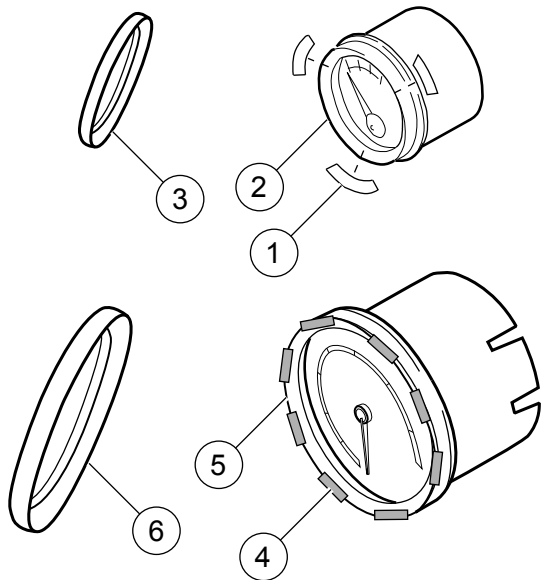
INSTALLATION

Installer les petits couvercles d'encadrement d'instruments

1. Voir Figure 1. Couper la bande (1) en six morceaux identiques.
2. Retirer le support en papier d'un côté d'un ruban et appliquer trois morceaux de ruban (également espacés) sur l'encadrement d'instruments (2). Appuyer fermement.
3. Retirer le support adhésif de l'arrière du ruban double-face.
4. Placer le couvercle d'encadrement d'instruments (3) sur l'indicateur et appuyer fermement pour le mettre en place.
5. Répéter la procédure pour les indicateurs restants.

Installer les grands couvercles d'encadrement d'instruments

1. Voir Figure 1. Couper le ruban (4) en seize morceaux identiques. Utiliser huit morceaux par couvercle d'encadrement.
2. Répéter les étapes 2 à 5 énumérées dans la section « Installer les petits couvercles d'encadrement d'instruments ».

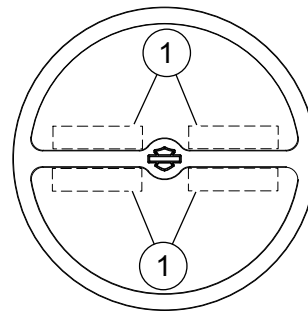


1. Ruban adhésif, double-face (2) (coupé en trois morceaux)
2. Encadrement d'instrument
3. Couvercle d'encadrement chromé, petit (4)
4. Ruban adhésif, double-face (2) (coupé en huit morceaux)
5. Encadrement d'instrument
6. Couvercle d'encadrement chromé, grand (2)

Figure 1. Installer les encadrements d'instruments

Installer la garniture de haut-parleur avant

1. Brosser ou aspirer délicatement toutes les grilles de haut-parleur pour retirer toute particule de poussière ou d'impureté.
2. Couper huit morceaux de 25 mm (1 po) de ruban-cache étroit.
3. Sans retirer le support adhésif, positionner les anneaux de garniture contre la grille de haut-parleur.
4. Tourner les anneaux de garniture à la position souhaitée et les maintenir en place.
5. Voir Figure 2. Placer quatre morceaux de ruban-cache (1) directement sur la grille de haut-parleur au-dessus et en dessous de la traverse d'anneau de garniture et sur les deux côtés du logo Bar & Shield. Ceci servira de gabarit d'installation.
6. Retirer le papier de l'adhésif de l'anneau de garniture.
7. Aligner l'anneau de garniture avec le gabarit de ruban-cache et appuyer fermement pour l'installer.
8. Retirer le gabarit de ruban-cache.
9. Répéter pour l'autre haut-parleur.

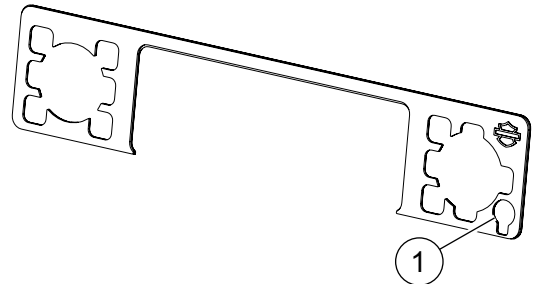


1. Ruban adhésif masquant

Figure 2. Couvercle de grille de haut-parleur

Installer la plaque de fixation de la radio

1. Voir Figure 3. Faire un essai d'ajustement de la garniture de la plaque de fixation de la radio avant de retirer le support adhésif.
2. Retirer le support adhésif de l'arrière de la garniture de la plaque de fixation de la radio.
3. Ouvrir le capuchon de fiche auxiliaire et le faire passer dans la garniture de plaque de fixation de la radio (1). Placer la plaque de fixation de la radio et appuyer fermement pour le mettre en place.



1. Fente de fiche auxiliaire

Figure 3. Garniture de plaque de fixation de la radio

Installer l'encadrement de la radio/de l'indicateur

1. Insérer un CD dans la radio, appuyer sur le bouton EJECT (éjection) et tourner le contacteur de la moto à OFF (arrêt).
2. Faire un essai d'ajustement de la plaque de fixation de la radio avant de retirer le support adhésif.
3. Retirer le support adhésif de l'arrière de la garniture de la plaque de fixation de la radio.

REMARQUE

Lorsque l'encadrement est correctement aligné, la porte de disque compact s'ouvre sans frotter contre l'encadrement.

4. Voir Figure 4. Installer l'encadrement en alignant son ouverture (1) avec les indicateurs lumineux et en s'assurant que la porte de disque compact s'ouvre sans frotter contre l'encadrement.
5. Mesurer la distance entre la porte et le CD (2). L'installation est complète si la distance est supérieure à 3,2 mm (1/8 po). Si la distance est supérieure à 3,2 mm (1/8 po), passer à l'étape 6.
6. Retirer le carénage extérieur selon les instructions du manuel d'entretien approprié.

7. Desserrer les quatre vis de montage de la radio et pousser complètement la radio vers l'arrière de la moto pour qu'elle s'insère dans les fentes de montage.
8. Serrer les quatre vis de montage.
9. Mesurer de nouveau la distance entre la porte et le CD.
10. Installer le carénage extérieur selon les instructions du manuel d'entretien approprié.

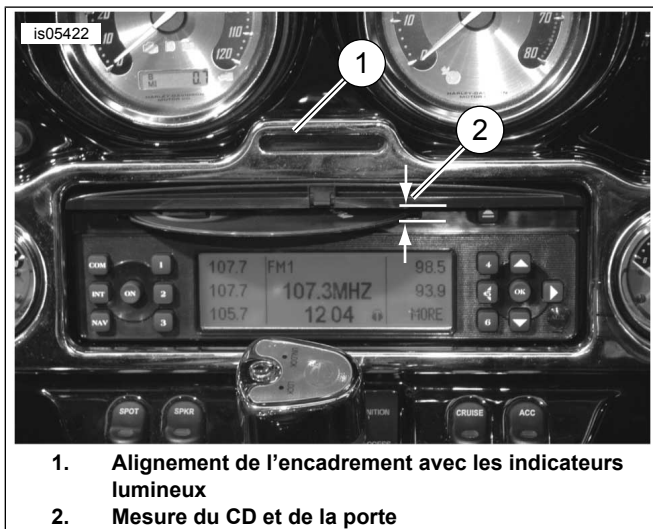


Figure 4. Installer l'encadrement de la radio/de l'indicateur

PIÈCES DE RECHANGE

Tableau 1. Contenu du kit

Article	Description (quantité)	Numéro de pièce
1	Couvercle d'encadrement d'indicateur, petit (4) • Ruban, double-face (fourni avec l'élément 1)	74550-92T (jeu de deux) Non vendu séparément
2	Couvercle d'encadrement d'indicateur, grand (2) • Ruban, double-face (fourni avec l'élément 2)	74541-00 Non vendu séparément
3	Garniture de haut-parleur avant (2)	74604-99
4	Plaque de fixation de la radio	77143-07
5	Encadrement de la radio/de l'indicateur	74612-06