



INSTRUCTIONS

J04705

2008-08-13



KIT DE PORTE-BAGAGE POUR VRSCF

GÉNÉRALITÉS

Numéro de kit

53315-09

Modèles

Pour des informations sur la configuration des modèles, voir le catalogue P&A de vente au détail ou la section Pièces et accessoires de www.harley-davidson.com (en anglais seulement).

Pièces supplémentaires requises

▲ AVERTISSEMENT

La sécurité du conducteur et du passager dépend de la pose correcte de ce kit. Suivre les procédures du manuel d'entretien approprié. Si l'opérateur ne possède pas les compétences requises ou les outils appropriés pour effectuer la procédure, la pose doit être confiée à un concessionnaire Harley-Davidson. Une pose incorrecte de ce kit risque de causer la mort ou des blessures graves. (00333b)

REMARQUE

Cette fiche d'instructions renvoie aux informations du manuel d'entretien. Il est nécessaire d'utiliser le manuel d'entretien correspondant au modèle de moto pour l'installation. Ce manuel est disponible auprès des concessionnaires Harley-Davidson.

Contenu du kit

Voir Figure 5 et Tableau 1.

▲ AVERTISSEMENT

Ne pas dépasser la capacité maximale du porte-bagage. Une charge trop lourde risquerait de provoquer une perte de contrôle et de causer des blessures graves ou la mort. (00373a)

REMARQUE

La capacité pondérale maximale du porte-bagages est de 4,5 kg (10 lb).

DÉPOSE

1. Voir Figure 1. Retirer quatre boulons (1) de montage de garde-boue arrière et rondelles (2). Si nécessaire, déplacer l'ECM pour accéder aux quatre boulons de montage de garde-boue.
2. Déconnecter le feu arrière selon les instructions du manuel d'entretien approprié.

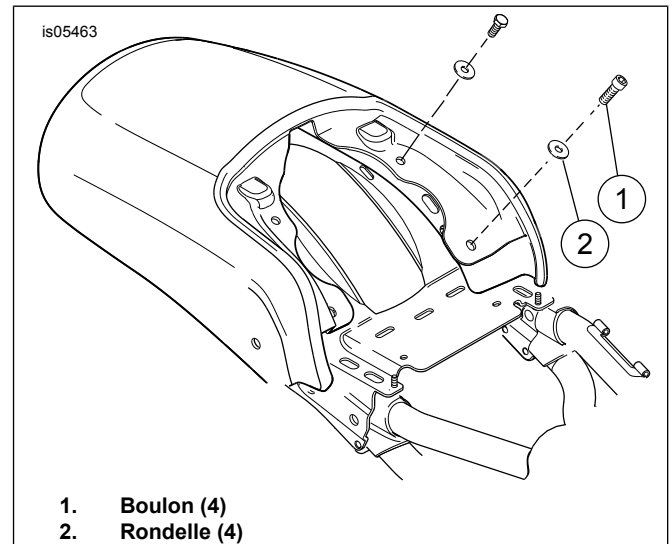


Figure 1. Boulons de montage de garde-boue

INSTALLATION

REMARQUE

L'intérieur du garde-boue est doté de bossages qui peuvent servir de gabarits de perçage.

1. Voir Figure 2. Placer du ruban-cache sur la surface peinte extérieure du garde-boue aux trois emplacements de trou (1 et 2). Ceci protégera la surface peinte pendant le perçage.
2. Placer le garde-boue sur un banc de travail, la surface peinte en bas. Utiliser un chiffon souple et propre entre le garde-boue et le banc de travail pour protéger la finition de la peinture.

REMARQUE

Le perçage de chaque trou dans le garde-boue est une procédure en deux étapes qui nécessite un foret d'un type spécifique pour éviter d'endommager le garde-boue.

3. Voir Figure 2. Utiliser un foret à trois pointes de 1/2 pouce ou un foret universel de 1/2 pouce (ne **pas** utiliser de foret du type spiral) pour percer les trois trous à partir de l'intérieur du garde-boue à travers les trois bossages de trou pilote (1 et 2). S'arrêter de percer lorsque la pointe du foret perce la surface extérieure du garde-boue.
4. Retourner le garde-boue de sorte que la surface peinte soit maintenant orientée vers le haut. Compléter chaque trou en utilisant le même foret de 1/2 pouce sur chacun des trous percés. Nettoyer les débris du ou des trous et de la surface du garde-boue.

5. Voir Figure 5. Retirer le ruban protecteur des trous et mettre le ruban protecteur (3) sur la surface peinte en utilisant les trous percés pour l'alignement.
6. Voir Figure 3. Placer le porte-bagage (1) à l'envers sur le banc de travail et aligner les trous du porte-bagage avec les trous du garde-boue (2).
7. Voir Figure 5. Introduire les entretoises (4) dans les emplacements de montage avant du garde-boue.
8. Aligner le support de porte-bagage (1) avec les entretoises. Installer les vis (6) et serrer à la main.
9. Installer les deux vis (5) dans les emplacements de montage avant et serrer à la main.
10. S'assurer que l'alignement est correct pour tous les composants et serrer les trois vis au couple de 7–9 N·m (62–80 in-lbs).
11. Installer le feu arrière selon les instructions du manuel d'entretien approprié.
12. Aligner les trous dans le garde-boue avec les trous dans le cadre.
13. Voir Figure 4. Installer les boulons traversants (1) dans les fentes du support de porte-bagage et le cadre. Installer l'écrou à collet (2) et serrer à la main.
14. Voir Figure 5. Introduire deux vis (10) et rondelles plates (9) dans les trous du logement de siège et dans les écrous à souder sur l'attache de support de porte-bagage (1). Serrer à la main.
15. Vérifier l'alignement et la position du garde-boue.
16. Voir Figure 1. Installer quatre boulons de montage (1) de garde-boue et rondelles. Serrer à un couple de 20–26 N·m (15–19 ft-lbs).
17. Voir Figure 5. Serrer les écrous (8) et les vis (10) au couple de 7–9 N·m (62–80 in-lbs).

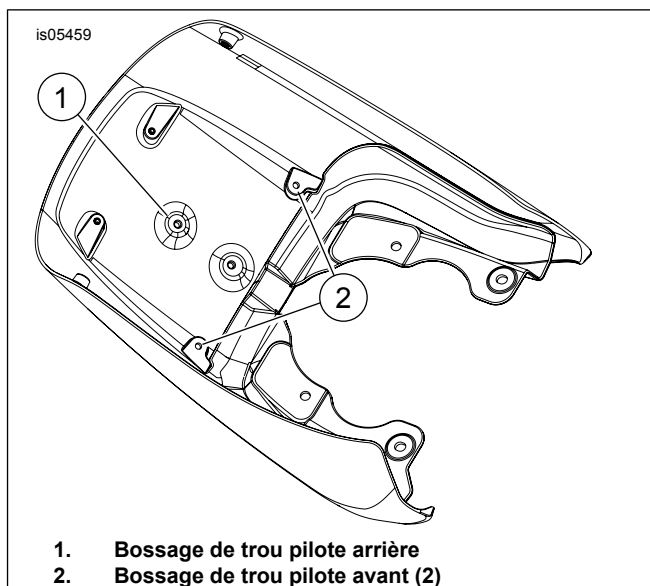


Figure 2. Intérieur du garde-boue



Figure 3. Aligner le porte-bagages et le garde-boue

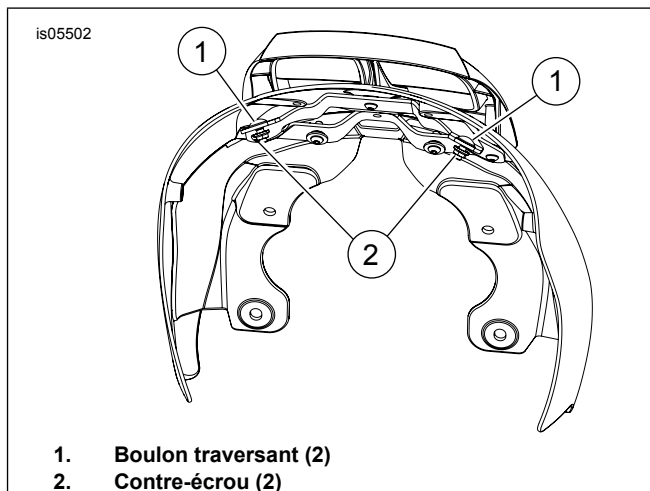


Figure 4. Installer les boulons traversants

PIÈCES DE RECHANGE

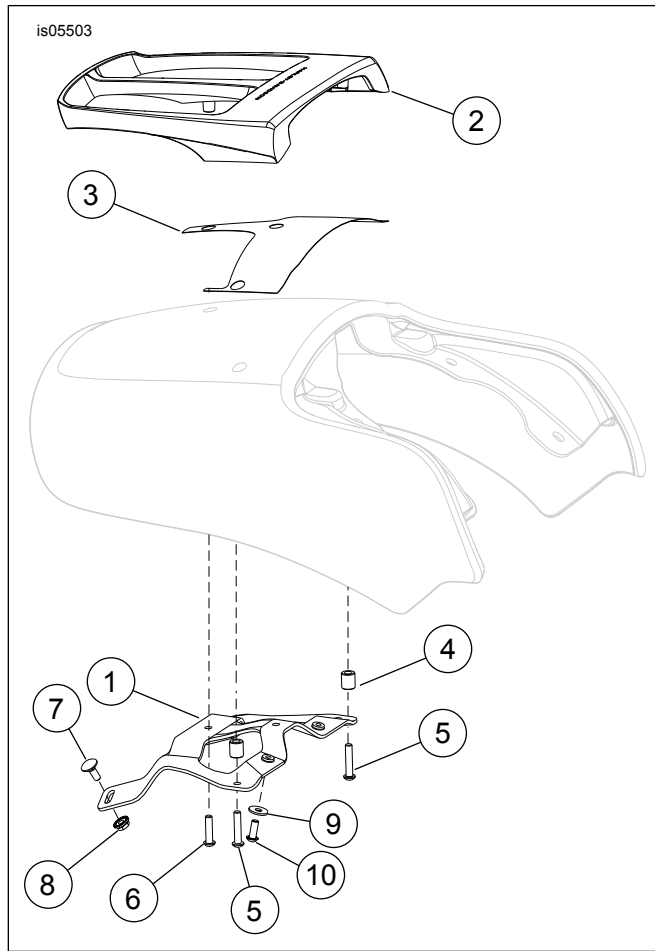


Figure 5. Pièces de rechange : Porte-bagage VRSCF

Tableau 1. Tableau des pièces de rechange

Article	Description (quantité)	Numéro de pièce
1	Support	Non vendu séparément
2	Porte-bagages	Non vendu séparément
3	Ruban protecteur	53737-09
Kit de visserie (inclut les éléments 4 à 10)		54230-09
4	Entretoise (2)	Non vendu séparément
5	Vis, M6 x 30 mm (2)	Non vendu séparément
6	Vis, M6 x 25 mm	Non vendu séparément
7	Boulon traversant, M6 x 16 mm (2)	Non vendu séparément
8	Écrou à collet, M6 (2)	Non vendu séparément
9	Rondelle, M6 (2)	Non vendu séparément
10	Vis, M6 x 16 mm (2)	Non vendu séparément