



## 镀铬内侧主链箱盖

### 概述

### 套件编号

60869-10

### 车型

关于车型配件信息，参见P&A Retail Catalog( P&A零售目录 ) 或www.harley-davidson.com上的PartsandAccessories( 零件与附件 )部分( 仅英文 )。

### 套件内容

参见图2和表1。

### 安装

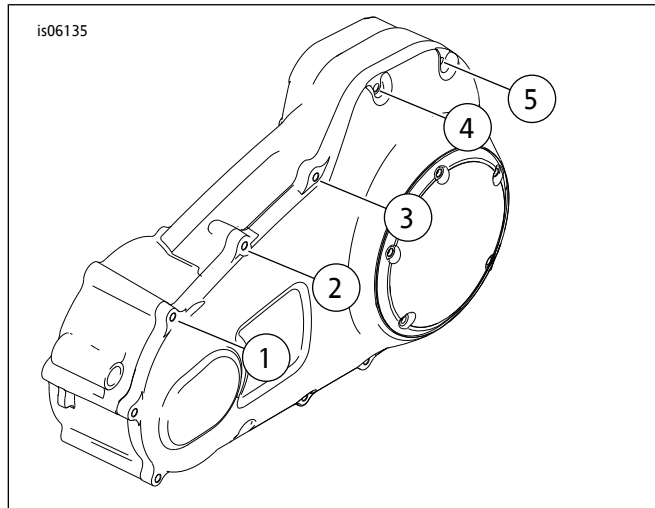


图1。拆下原厂设备螺丝1、2、3和5，如图所示。切勿拆下螺丝4。

1. 参见图1。拆下螺丝，如图所示。丢弃螺丝( 1 )、( 2 )和( 3 )与螺丝( 5 )。切勿拆下螺丝( 4 )。
2. 参见图2和表1。定位前后主链箱盖组件( 1和2 )，使前盖的蝶片与后盖的槽对准。使用螺丝( 3 )将前盖和后盖固定到一起，但不要拧紧。
3. 先定位盖组件前部，然后将后部在内侧主链箱盖上滑动到位。拧紧此螺丝( 3 )。
4. 为三个前螺丝在原厂主链箱盖与盖组件之间安装定位垫圈( 6 )。垫圈圆边应朝向主链箱盖。将三个前螺丝安装至主链箱盖，但不要拧紧。
5. 将原厂后螺丝穿过内侧主链箱盖蝶片安装至原厂主链箱盖。拧紧所有四个螺丝至12.2-13.6 N·m(108-120 in-lbs)。
6. 将五个内六角孔塞( 7 )盖安装至五个外露螺丝头。
7. 操作摩托车之前，检查确认换挡连杆操作是否正常、间隙是否正确。

is06134

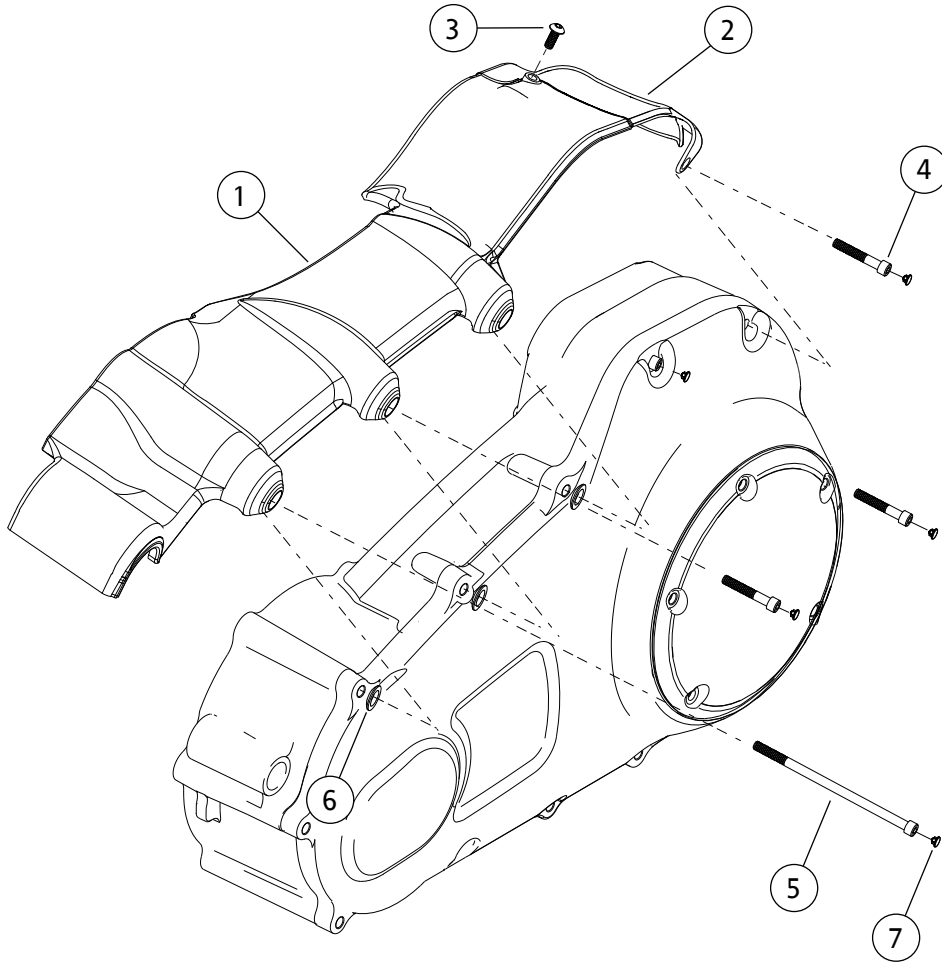


图2。维修零件：镀铬内侧主链箱盖

表1。维修零件

项目	描述(数量)	零件编号
1	前内侧主链箱盖	不单独出售
2	后前内侧主链箱盖	不单独出售
3	半圆头螺丝, 10-24x0.50英寸	不单独出售
4	螺丝, 1/4-20x1-1/2英寸(2)	不单独出售
5	螺丝, 1/4-20x5英寸	不单独出售
6	定位垫圈(3)	不单独出售
7	内六角孔塞(5)	94130-93T