



KIT PROTEZIONE BORSA PORTAPACCHI DEI MODELLI FLSTN

GENERALITÀ

Numero kit

49360-08

Modelli

Per informazioni sugli abbinamenti dei modelli, si prega di vedere il catalogo delle parti e accessori o la sezione Parts and Accessories (Parti e Accessori) sul sito web www.harley-davidson.com (solo in inglese).

Parti supplementari necessarie

▲ AVVERTENZA

La sicurezza del pilota e del passeggero dipende dalla corretta installazione di questo kit. Attenersi alle procedure appropriate illustrate nel manuale di manutenzione. Se non si è in grado di eseguire la procedura o non si dispone degli attrezzi adeguati, rivolgersi a un concessionario Harley-Davidson per l'installazione. Un'installazione non corretta di questo kit può causare lesioni gravi o mortali. (00333b)

NOTA

Questo foglio di istruzioni fa riferimento alle informazioni contenute nel manuale di manutenzione. Per questa installazione è necessario disporre di un manuale di manutenzione del proprio modello di motocicletta, disponibile presso un concessionario Harley-Davidson.

Contenuto del kit

Vedere Figura 7 e Tabella 1.

RIMOZIONE

Tutti i modelli

1. Se la motocicletta è dotata di borse portapacchi, la rimozione può facilitare l'installazione. Seguire le istruzioni nell'apposito manuale di manutenzione o il foglio di istruzioni.
2. Vedere Figura 1. Rimuovere ed eliminare il bullone anteriore più avanzato del sostegno del parafrangente (1). Ripetere queste operazioni sul lato opposto.
3. Vedere Figura 2. Sul lato sinistro, rimuovere il bullone di montaggio del sostegno del poggiatesta (1) e la staffa di sostegno del poggiatesta (2). Eliminare il bullone di montaggio.

Modelli 2005-2006

1. Allentare, se necessario, gli scudi termici dello scarico seguendo le istruzioni riportate nel manuale di manutenzione appropriato. Spostarli per quanto strettamente necessario per l'accesso.

2. Allentare i dadi del collettore di scarico seguendo le istruzioni riportate nel manuale di manutenzione appropriato.
3. Vedere Figura 3. Rimuovere il bullone (1) che collega l'impianto di scarico (2) alla staffa di sostegno (3).
4. Vedere Figura 4. Rimuovere i due bulloni posteriori della staffa della marmitta (1).
5. Vedere Figura 5. Spostare le marmitte quanto basta per accedere al bullone posteriore che fissa la staffa di montaggio dello scarico al telaio. Rimuovere il bullone (1) ed eliminarlo.

Modelli 2007 ed anni successivi

NOTA

Sui modelli 2007 e anni successivi, la linguetta sul telaio (4) ha un tappo invece di un bullone (vedere Figura 6, elemento 1).

1. Rimuovere ed eliminare il tappo.

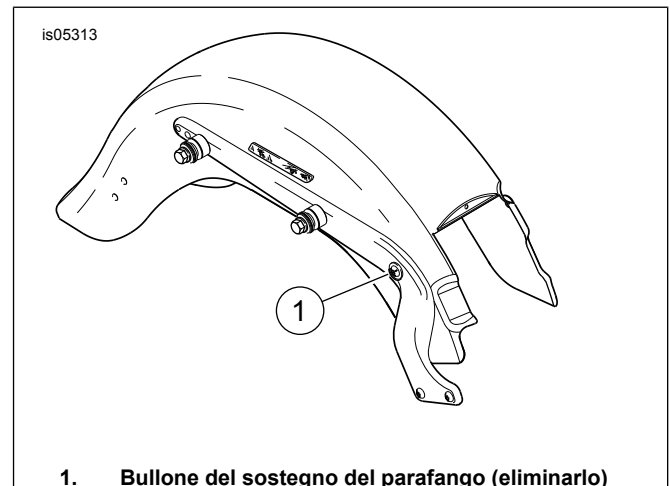


Figura 1. Rimuovere la bulloneria di ancoraggio

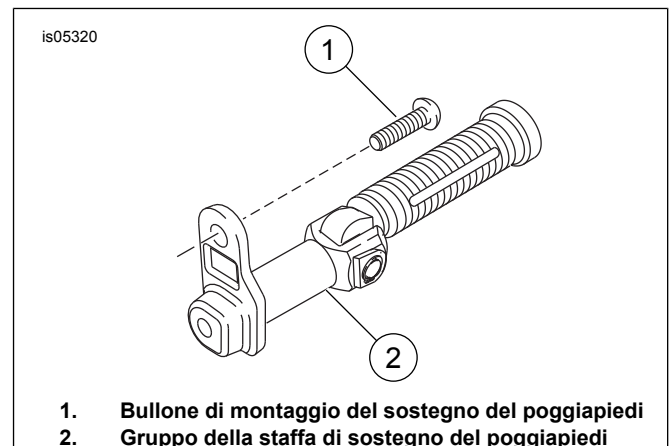


Figura 2. Gruppo della staffa di sostegno del poggiatesta



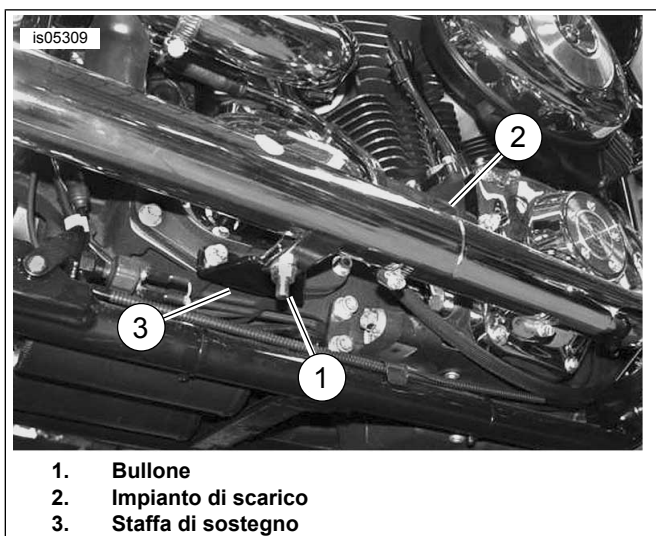


Figura 3. Staffa di sostegno dell'impianto di scarico (mostrati i modelli 2005)

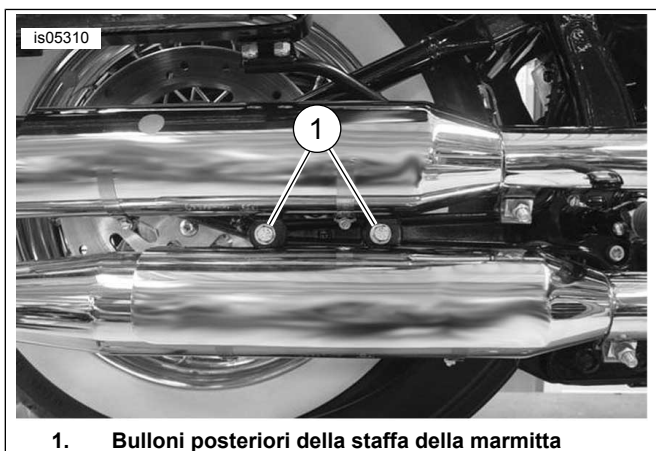


Figura 4. Bulloni posteriori della staffa della marmitta (mostrati i modelli 2005)

INSTALLAZIONE

Lato destro

Vedere Figura 5 o Figura 6.

1. Vedere Figura 7. Installare la vite superiore (7) nel sostegno del parafango. Serrare la vite a mano.
2. Installare la vite inferiore (4 o 5) con la protezione della borsa portapacchi, la rondella (9) e il dado bloccante (6) all'interno del telaio. Serrare la vite a mano.
3. Serrare la vite superiore ad una coppia di 41 N·m (30 ft-lbs).
4. Serrare le viti inferiori ad una coppia di 54 N·m (40 ft-lbs). Serrare il dado ad una coppia di 41 N·m (30 ft-lbs).
5. **Modelli 2005-2006:**
 - a. Installare in modo lasco i bulloni del collettore di scarico.
 - b. Vedere Figura 4. Installare in modo lasco due bulloni posteriori della staffa della marmitta (1).

- c. Vedere Figura 3. Installare in modo lasco il bullone che fissa l'impianto di scarico (2) alla staffa di sostegno (3).
 - d. Serrare i bulloni del collettore di scarico seguendo le istruzioni riportate nel manuale di manutenzione appropriato.
 - e. Serrare il bullone della staffa di sostegno e i bulloni posteriori della staffa della marmitta seguendo le istruzioni riportate nel manuale di manutenzione appropriato.
 - f. Installare gli scudi termici dello scarico seguendo le istruzioni riportate nel manuale di manutenzione appropriato.
6. Installare la borsa portapacchi (se rimossa) seguendo le istruzioni riportate nel manuale di manutenzione o nel foglio di istruzioni appropriato.

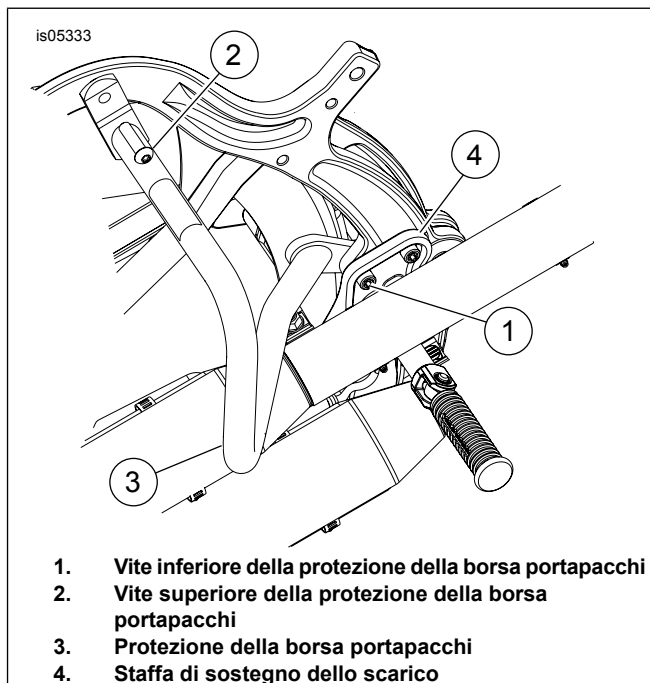


Figura 5. Installazione della protezione della borsa portapacchi - mostrato il lato destro (modelli 2005)

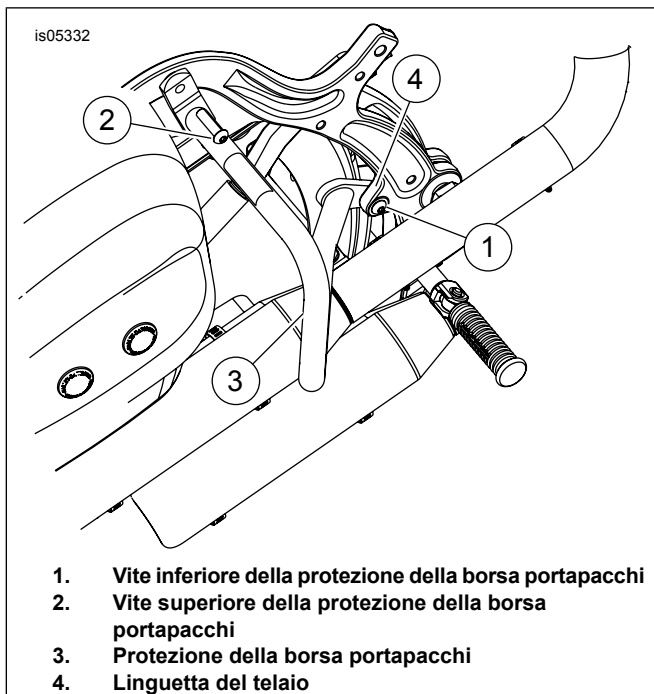


Figura 6. Installazione della protezione della borsa portapacchi – mostrato il lato destro (modelli 2007 ed anni successivi)

Lato sinistro

1. Inserire in modo lasco la vite superiore (7) attraverso la protezione della borsa portapacchi e il sostegno del parafrangente.

NOTA

Il distanziale (8) deve essere installato con lo smusso rivolto verso l'esterno.

2. Vedere Figura 7. **Per i modelli 2005-2006:** Inserire la vite inferiore (3) attraverso la protezione della borsa portapacchi, il distanziale della protezione della borsa portapacchi (8), il sostegno della pedalina poggiaiedi e il telaio. Serrare ad una coppia di 41 N·m (30 ft-lbs). **Per i modelli 2007 ed anni successivi:** Installare la vite inferiore (10) attraverso la protezione della borsa portapacchi, il sostegno della pedalina poggiaiedi e il telaio. Serrare ad una coppia di 41 N·m (30 ft-lbs).

3. Serrare le viti superiori ad una coppia di 41 N·m (30 ft-lbs).

NOTA

Se si installa il kit borsa portapacchi (N° codice 53015-05B) il sostegno inferiore sinistro della borsa portapacchi deve essere fissato montandolo sulla vite inferiore della protezione e serrando il dado flangiato (fornito nel kit) secondo le istruzioni riportate nel foglio di istruzioni del kit borsa portapacchi.

4. Installare la borsa portapacchi (se rimossa) seguendo le istruzioni riportate nel manuale di manutenzione o nel foglio di istruzioni appropriato.

PARTI DI RICAMBIO

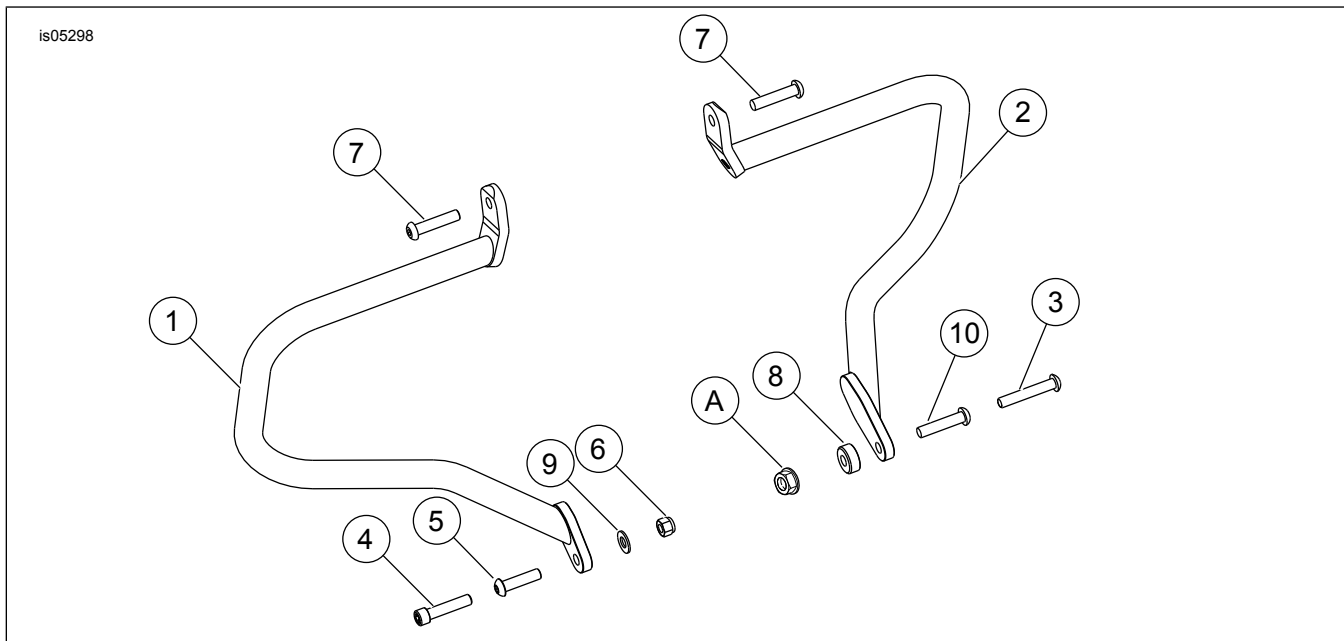


Figura 7. Parti di ricambio: Kit protezione borse portapacchi

Tabella 1. Parti di ricambio: Protezione borse portapacchi dei modelli FLSTN

Elemento	Descrizione (quantità)	Numeri codice
1	Protezione della borsa portapacchi, destra	49361-08
2	Protezione della borsa portapacchi, sinistra	49362-08
3	Vite, a testa bombata (solo modelli 2005-2006)	4154

Tabella 1. Parti di ricambio: Protezione borse portapacchi dei modelli FLSTN

Elemento	Descrizione (quantità)	Numeri codice
4	Vite, TORX 3/8-16 x 1,75 pollici (solo modelli 2005-2006)	4896
5	Vite, a testa bombata TORX, 0,375-16 x 1,5 pollici (solo modelli 2007 e anni successivi)	9460
6	Dado bloccante, inserto di nylon	7778
7	Vite, a testa bombata TORX, 0,375-16 x 1,5 pollici (2)	9460
8	Distanziali (solo per i modelli 2005-2006)	11859
9	Rondella, 3/8 di pollice	94067-90T
10	Vite, a testa bombata, TORX (solo modelli 2007 ed anni successivi)	4203
Elementi menzionati nel testo ma non contenuti nel kit:		
A	Dado flangiato (dal kit borsa portapacchi N° codice 53015-05B)	