



戴纳后转向信号重新定位套件

概述

套件编号

68227-09

车型

此套件用于在特定车型摩托车上完成边箱套件或对接五金套件安装。参见P&A Retail Catalog (P&A零售目录)或www.harley-davidson.com上的Parts and Accessories (零件与附件)部分 (仅英文)了解车型配件信息和正确的边箱或对接五金套件零件编号。

需要的工具和材料

正确安装此套件需要使用Ultratorch UT-100 (HD-39969)、Robinair Heat Gun (热风器) (HD-25070)与Heatshrink Attachment (热收缩附件) (HD-41183)或其他适合的辐射加热装置。

警告

骑手和乘客的安全取决于此套件的正确安装。采用相关维修手册程序。如果您没有能力执行此程序或者没有正确的工具, 请让雷戴维森经销商执行此安装。此套件安装不当可能造成死亡或重伤。(00333b)

注意

此说明书引用了维修手册信息。此安装需要您的摩托车车型维修手册, 该手册在哈雷戴维森经销商处有售。

套件内容

参见图4和表1。

拆卸

1. 使用摩托车升降机抬起车辆, 以便够及后挡板下侧。

警告

为了防止车辆意外启动而造成死亡或重伤, 请先断开电池负极(-)线缆, 然后再继续操作。(00048a)

2. 参阅维修手册拆下座椅并从电池负极(-)接线端断开电池负极(黑色)线缆。保留所有座椅安装五金件。
3. 对于2013年款及之后的车型: 从座椅下方匹配的连接器的左侧和右侧后转向信号连接器上断开左侧和右侧后转向信号连接器。
4. 对于2009-2012年款车型: 参见图1。从后挡板(1)下方尾灯检修孔处拆下塑料塞(2)。

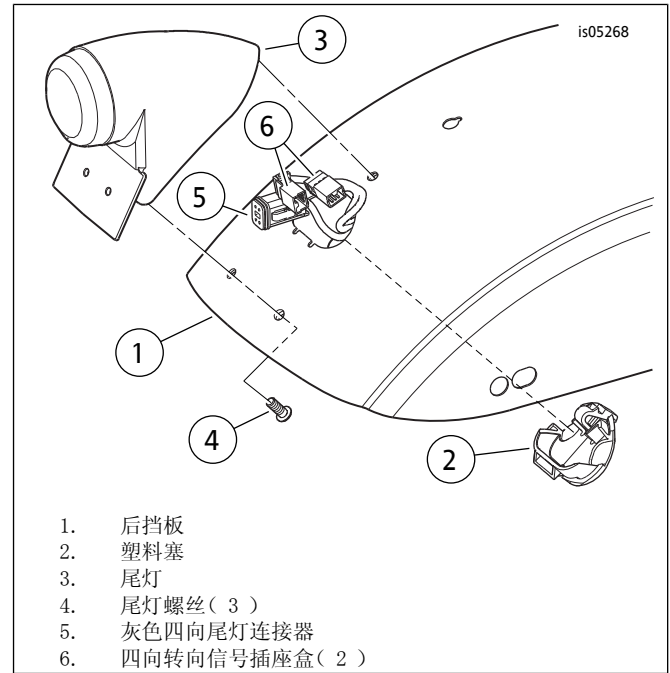


图1。后车灯连接

5. 从尾灯罩(3)中小心地拆下转向信号导线和连接器。从挡板下的夹上拆下转向信号导线。从后车灯线束销盒(6)上分离四通道转向信号插座盒。
6. 从尾灯罩中匹配的连接器的上拔下灰色四通道尾灯连接器(5)。

注意

参阅维修手册中的“放大器MULTILOCK连接器”部分了解接线端拆卸程序。

切勿从后车灯线束上的销盒中拆下线路。

7. 记录来自转向信号的插座盒每个空腔中导线的颜色和位置。参阅维修手册中的布线图和“放大器MULTILOCK连接器”部分。从两个插座盒中拆下导线。
8. 对于2013年款及之后的车型: 从车辆上的后挡板安装架拆下塑料线管。将线管卡入此套件中的后挡板安装架。

注意

遵循边箱或对接五金套件中的说明书, 使用新挡板安装架(此套件中包括)替代原厂设备(OE)挡板安装架并使用固定五金件将其安装到位。

为保持对准挡板, 先在摩托车一侧拆下OE支架并完整安装新支架, 然后继续在另一侧进行操作。

9. 参见图2。拆下挡板安装架(1)前部的螺丝(2)。

注意

隔板(3)通过粘合剂粘贴至挡板,不可拆卸。

10. 拆下挡板安装架后部的螺丝(4)和垫圈(5)。从车辆上拆下转向信号灯(6)、支架(7)和挡板安装架。
11. 2013年款及之后带有挡板支架盖的车型:拆下挡板支架盖。OE挡板支架盖与此套件不兼容。

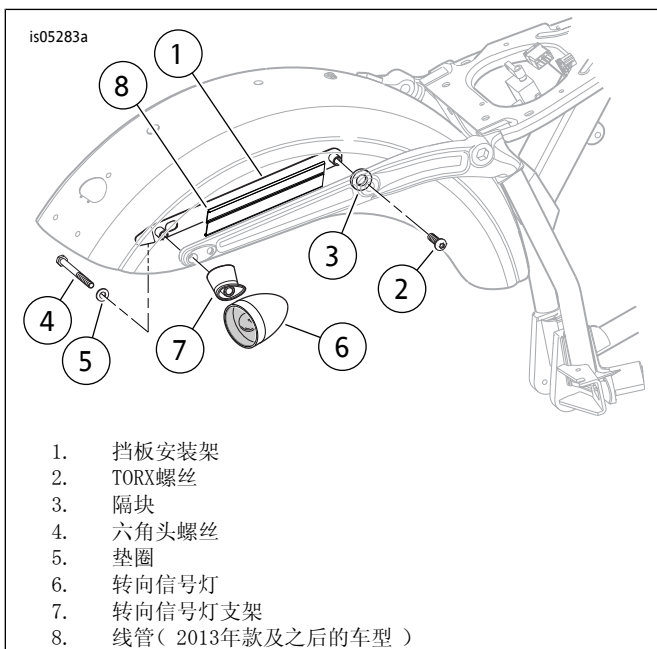


图2. 从挡板上拆卸转向信号灯

安装

安装转向信号

注意

转向信号重新定位支架分左右侧。支架安装于挡板支架平面上方的支架管。

1. 对于安装宽胎的车型:参见图4。将两条热缩管(6)分别剪切为长度相同的两段。对于所有其他车型:参见图4。将一条热缩管(6)剪切为长度相同的两段。
2. 对于所有车型:将一段热缩管滑至转向信号导线之上,一直向上滑至灯罩处。保留13-19毫米(1/2-3/4英寸)热缩管继续遮盖线管。对于安装宽胎的车型:将第二段热缩管滑至转向信号导线连接器端之上,遮盖外露的彩色线路。

警告

在使用UltraTorchUT-100或任何其他辐射加热装置时,务必遵循制造商的说明。不遵循制造商的说明可引起火灾,从而有可能导致死亡或重伤。(00335a)

- 避免将热源直接朝向燃油系统部件。过热会导致燃油着火/爆炸,从而造成死亡或重伤。
 - 除需要完成热收缩作业的连接器的之外,避免将热源直接朝向任何电气系统部件。
 - 始终保持双手远离工具尖端及热收缩附件。
3. 使用热风器或适合的辐射加热装置将热缩管热收缩至导线和线管。

4. 穿过橡胶凹坑盖的小孔安装转向信号灯导线,并将盖定位至转向信号灯罩的凹坑中。
5. 将六角螺母(3)和锁紧垫圈(4)安装至转向信号重新定位支架(2)短螺纹端,但不要拧紧。将转向信号灯和凹坑盖组装至螺纹,但不要完全拧紧。

注意

检查确认转向信号导线是否未受挤压、锁紧垫圈是否紧靠转向信号灯罩(而非橡胶凹坑盖)。

6. 将重新定位支架对准挡板支架后部,并将圆垫安装至支架的匹配孔中。遵循边箱或对接五金套件中的说明书,使用指定五金件将后挡板安装架(1)和转向信号重新定位支架安装至后挡板和车辆车架挡板支架。拧紧支架至该类说明书中规定的扭矩值。
7. 对准转向信号灯罩,使镜头直对方,以获得正确的可见性。将转向信号灯罩固定到位,同时朝向灯罩(而非橡胶凹坑盖)拧紧六角螺母和锁紧垫圈至11-14 N·m (96-120 in-lbs)。
8. 重复步骤2-7在车辆对侧进行安装。
9. 参阅维修手册中的“放大器MULTILOCK连接器”部分了解接线端安装程序。将转向信号导线和接线端安装至转向信号插座盒的每个空腔中。参阅维修手册中的布线图和之前所做的记录。

布线转向信号导线-2009-2012年款车型

1. 在转向信号重新定位支架下方和车辆每侧的后挡板边缘下方布线转向信号导线。将转向信号插座盒连接至后车灯线束上的销盒。
2. 将后车灯线束上的灰色四通道尾灯连接器插入挡板下方尾灯罩中匹配的连接器的。
3. 将转向信号导线和连接器轻轻推入尾灯罩中的空腔。将塑料塞安装至后挡板下方尾灯检修孔。
4. 在挡板下侧加强支架侧面和后挡板安装架背面的夹下方固定转向信号导线。必要时调节导线铺设。
 - a. 切勿在挡板边缘或转向信号重新定位支架处拉紧转向信号导线。
 - b. 检查确认车轮舱内没有松弛导线。

布线转向信号导线-2013年款及之后的车型

1. 在转向信号重新定位支架下方和车辆每侧的后挡板边缘下方布线转向信号导线。
2. 在后挡板安装架端头下侧固定转向信号导线。
3. 穿过后挡板安装架上方的塑料线管铺设导线。
4. 穿过挡板前部的孔铺设导线。将转向信号连接器盒连接至车辆上匹配的连接器的。

最终布线和连接-所有车型

1. 参见图3。沿重新定位支架(1)下侧布线转向信号导线(2)。在90度弯角前方使用套件中的线缆扎带(3)将导线绑扎至支架。

注意

环境温度应不低于16C(60F),以便将保护边正确粘贴至挡板。

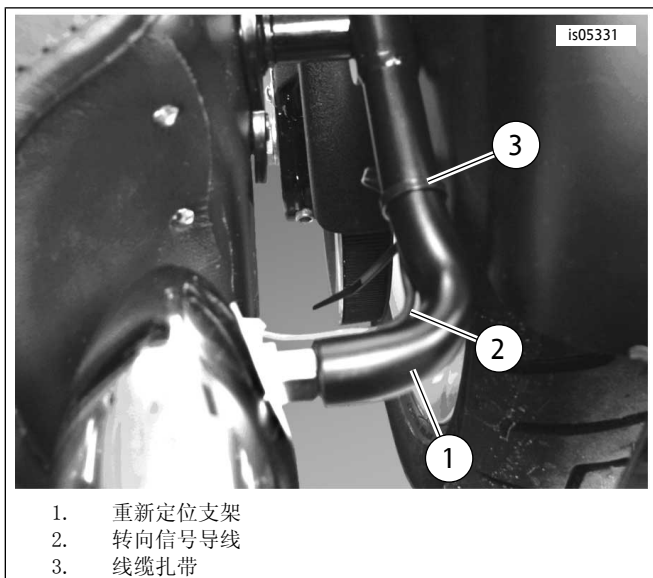


图3. 沿支架布设导线

2. 使用50-70%的异丙醇和30-50%的蒸馏水混合剂清洁每侧挡板底部边缘转向信号导线在挡板下穿越的位置。待其完全晾干。从套件中取出保护边(8)，并将其剪切为长度相同的两段。围绕挡板底部边缘小心地定位保护边并用力将其按压到位，避免转向信号导线摩擦挡板边缘。按压到位之后，使用热风器或辐射加热装置进行加热，在远离保护边75-150毫米(3-6英寸)的位置加热10-15秒。

注意

安装保护边之后必须放置至少24小时，然后方可对此区域进行强力清洗、高压喷水或将其暴露于极端天气之下。

最终组装

1. 确认点火装置/钥匙已转至OFF(关闭)位置。在电池负极接线端涂敷少量凡士林或防腐蚀材料。参阅维修手册连接电池负极线缆。

警告

安装座椅之后，向上拉动座椅，确保其锁定到位。骑行时，座椅松动会导致失控，可能造成死亡或重伤。(00070b)

2. 参阅维修手册并遵循其说明安装座椅。

警告

在操作摩托车之前，请确保所有车灯和开关均正常工作。骑手的低能见度可能导致死亡或重伤。(00316a)

3. 检查确认转向信号和其余后车灯运行是否正常。

维修零件

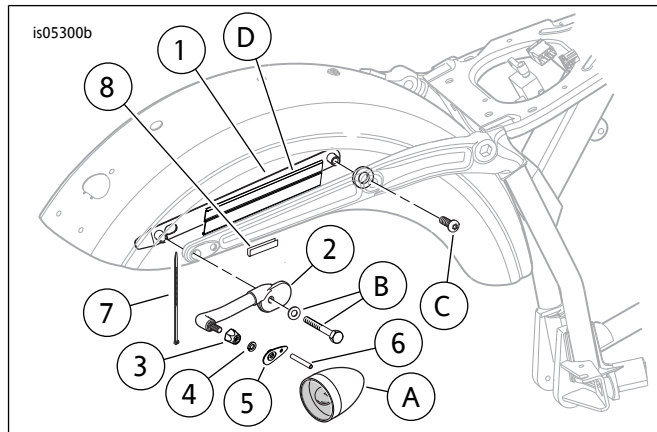


图4. 维修零件：戴纳后转向信号重新定位套件

表1. 维修零件

项目	描述(数量)	零件编号
1	后挡板安装架(2)	59542-09
2	转向信号重新定位支架(2) (图示为右侧,左侧与之相反)	不单独出售
3	六角螺母(2)	7849
4	锁紧垫圈(2)	7042
5	橡胶凹坑盖(2)	68749-09
6	热缩管, 152毫米(6英寸)长度(2)	不单独出售
7	线缆扎带(2)	10065
8	保护边	68877-09
文字中提到,但套件中不包括的项目:		
A	转向信号组件(2)	
B	后部固定五金件 (取自边箱套件或对接五金套件)	
C	原厂设备前部固定五金件	
D	原厂设备线管(2013年款及之后的车型)	