



VORDERRAD-DISTANZSCHEIBENSATZ, VERCHROMT

ALLGEMEINES

Satz-Nummer

41610-02

Modelle

Modell-Passungsinformationen sind im P&A-Einzelhandelskatalog oder im Abschnitt „Parts and Accessories“ (Teile und Zubehör) von www.harley-davidson.com (nur Englisch) zu finden.

Zusätzlich benötigte Teile

⚠ WARNUNG

Die Sicherheit von Fahrer und Sozios hängt vom korrekten Einbau dieses Satzes ab. Die entsprechenden Verfahren im Werkstatthandbuch befolgen. Falls es nicht möglich ist, dieses Verfahren selbst durchzuführen, bzw. nicht die richtigen Werkzeuge vorhanden sind, muss der Einbau von einem Harley-Davidson Händler durchgeführt werden. Unsachgemäßer Einbau dieses Satzes kann zu schweren oder tödlichen Verletzungen führen. (00333b)

Permatex® Anti-Seize Lubricant (Gleitmittel) (Harley-Davidson Teile-Nr. 98960-97) ist beim Harley-Davidson-Händler erhältlich.

Inhalt des Satzes

Siehe Abbildung 4 und Tabelle 1.

AUSBAU

1. Das Motorrad so unter dem Rahmen aufbocken, dass das Vorderrad vom Boden abgehoben ist.
2. Mit einem Lappen oder Klebeband den Schutzblechbereich neben dem Bremssattel schützen, da es beim Ausbau des Bremssattels zum Kontakt kommen kann.
3. Siehe Abbildung 1. Den Lenker ganz nach rechts einschlagen. Von der linken Seite dem ABS-Sensorkabel (1) vom Bremssattel zur Verkleidung folgen und das Kabel abklemmen.
4. Die obere und untere Befestigungsschraube (2) aus den Ösen des linken Vorderradgabelbeins entfernen, um die Baugruppe Bremssattel, Sensorkabelhalterung (D) und Clip (E) zu lösen (siehe Abbildung 4).
5. Den Bremssattel nach oben anheben, um die Bremsscheibe abzunehmen. Den Bremssattel lose hängen lassen.
6. Schritte 2 bis 5 am gegenüberliegenden Bremssattel wiederholen.

HINWEIS

Solange das Vorderrad ausgebaut ist, den Vorderradbremssattel nicht betätigen, da sonst der(ie) Bremssattelkolben aus der(n) Kolbenbohrung(en) herausgedrückt werden kann. Zum Wiedereinsetzen des(r) Kolben(s) muss der Bremssattel zerlegt werden.

7. Siehe Abbildung 4 und Tabelle 1. Einen Schraubendreher oder eine Stahlstange durch die Bohrung in der Achse an der rechten Fahrzeugseite führen. Die Achse fixieren und die Achsmutter (F) und die flache Unterlegscheibe (G) auf der linken Seite entfernen.
8. Die beiden Muttern des Achshalters (J) an der Unterseite des rechten Gabelbeins lockern.

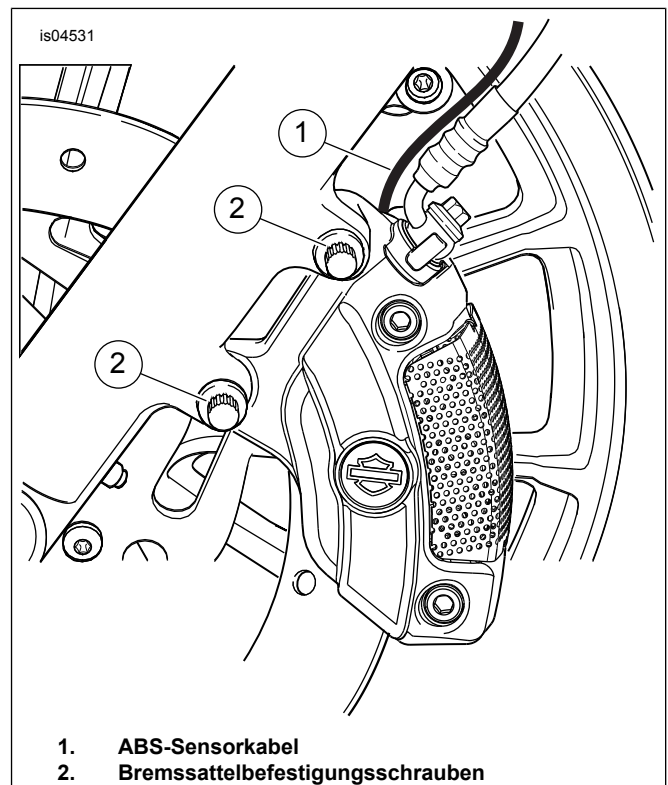


Abbildung 1. Bremssattel und Befestigungsschrauben

9. Mit Gummihammer zur rechten Seite des Fahrzeugs hin auf die Achse (I) klopfen, bis sie locker ist. Die Achse so weit herausziehen, dass der ABS-Sensor (H) an der linken Seite und die Original-Raddistanzscheibe an der rechten Seite frei liegt.
10. Die Original-Raddistanzscheibe entsorgen, aber den ABS-Radsensor aufheben.

EINBAU

1. Siehe Abbildung 2. Die ABS-Sensorabdeckung (1) so auf den Sensor aufsetzen, dass der Schlitz auf den Kabelanschluss ausgerichtet ist. Einen Holzklötz auf die Abdeckung setzen und die Abdeckung mit einem weichen Gummihammer anschlagen, bis die Sensorabdeckung bündig (2) mit dem Sensor abschließt oder so sitzt, dass der Sensor geringfügig (3) herausragt.
2. Das Rad so zwischen den Gabeln positionieren, dass der Ventilschaft auf der rechten Seite des Fahrzeugs liegt.
3. Eine dünne Schicht Gleitmittel Permatex[®] Anti-seize Lubricant auf die Achse (I) auftragen.
4. Das Rad abstützen und das Gewindeende der Achse durch das rechte Gabelbein führen. Die Achse durch die Gabel, das neue externe kappenförmige Distanzstück (2) und die Radnabe schieben, bis sie geringfügig aus der linken Seite herausragt.

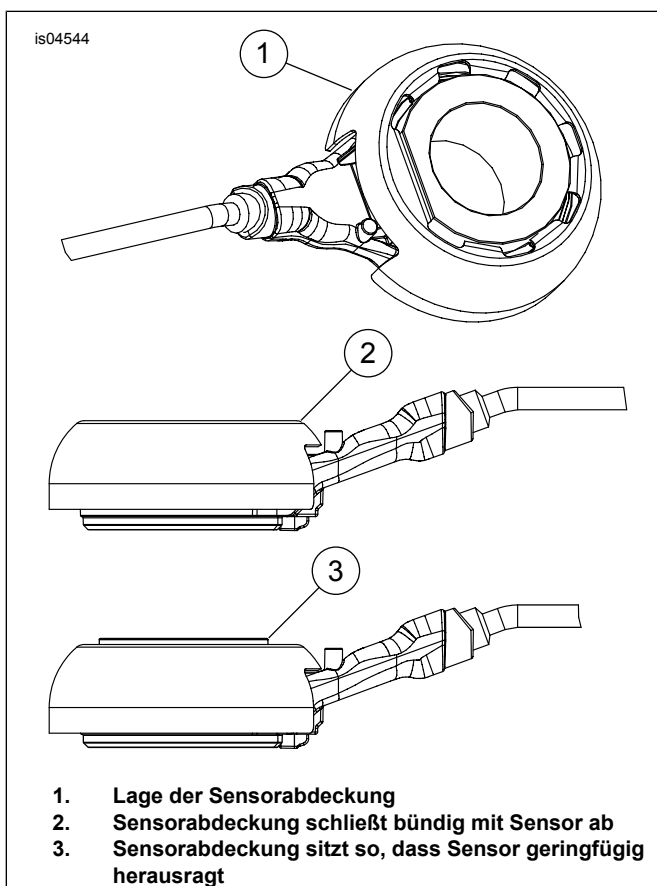


Abbildung 2. ABS-Sensorabdeckung

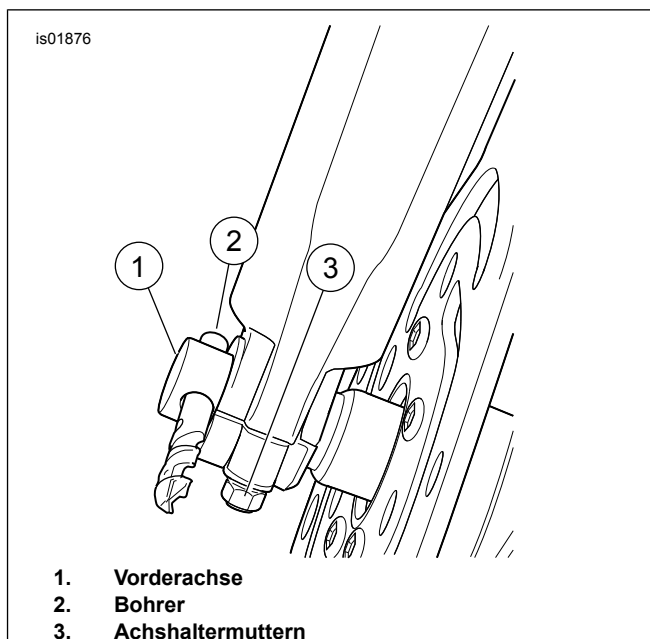


Abbildung 3. Vorderradbefestigung (rechte Seite)

5. Die Achse durch den ABS-Sensor (H) und das linke Gabelbein schieben, bis der Achsansatz den Sensor an der rechten Gabelseite berührt.
6. Flache Unterlegscheibe (G) und Achsmutter (F) anbringen.
7. Einen Schraubendreher oder eine Stahlstange durch die Bohrung in der Achse an der rechten Fahrzeugseite führen. Die Achse fixieren und die Achsmutter auf ein Drehmoment von 68–75 N·m (50–55 ft-lbs) anziehen.
8. Siehe Abbildung 3. Einen 7/16-in-Bohrer (2) in die Achsöffnung (1) einführen.
9. Das Gabelbein so ziehen, dass es den Bohrer gerade berührt, dann die Achshaltermuttern (3) auf ein Drehmoment von 14,9–20,3 N·m (132–180 in-lbs) anziehen.
10. Den Bohrer aus der Achsöffnung herausziehen.
11. Den Bremssattel wie folgt einbauen:
 - a. Mit einem Lappen oder Klebeband den Schutzblechbereich neben dem Bremssattel schützen, da es beim Einbau des Bremssattels zum Kontakt kommen kann.
 - b. Den Bremssattel mit dem Entlüftungsventil nach oben so positionieren, dass sich die Bremsscheibe zwischen den Bremsbelägen befindet. Bei Bedarf die inneren und äußeren Bremsbeläge zurückdrücken, um mehr Platz zu haben.
 - c. Den Bremssattel mit den Befestigungslöchern ausrichten. An der linken Seite die Sensorkabelhalterung und den Clip ausrichten. Die Schrauben in die Ösen des Gabelbeins einsetzen. Die untere Befestigungsschraube auf ein Drehmoment von 38–51,5 N·m (28–38 ft-lbs) anziehen.

- d. Schritt 11 wiederholen, um den Bremssattel auf der anderen Seite des Rads einzubauen.

12. Das ABS-Sensorkabel an den Gabelclip anschließen und mit dem Verkleidungssteckverbinder verbinden.

⚠ WARNUNG

Nachdem ein Rad eingebaut wurde und vor Bewegen des Motorrads die Bremsen pumpen, um den Druck in der Bremsanlage aufzubauen. Wenn die Bremsen nicht richtig funktionieren, kann eine Probefahrt bei hoher Geschwindigkeit zum Verlust der Kontrolle über das Fahrzeug und somit zu schweren oder tödlichen Verletzungen führen. (00284a)

13. Den Vorderradbremshandhebel mehrmals betätigen, um die Bremsbeläge in die ordnungsgemäße Betriebsposition im Bremssattel zu bringen.

ERSATZTEILE

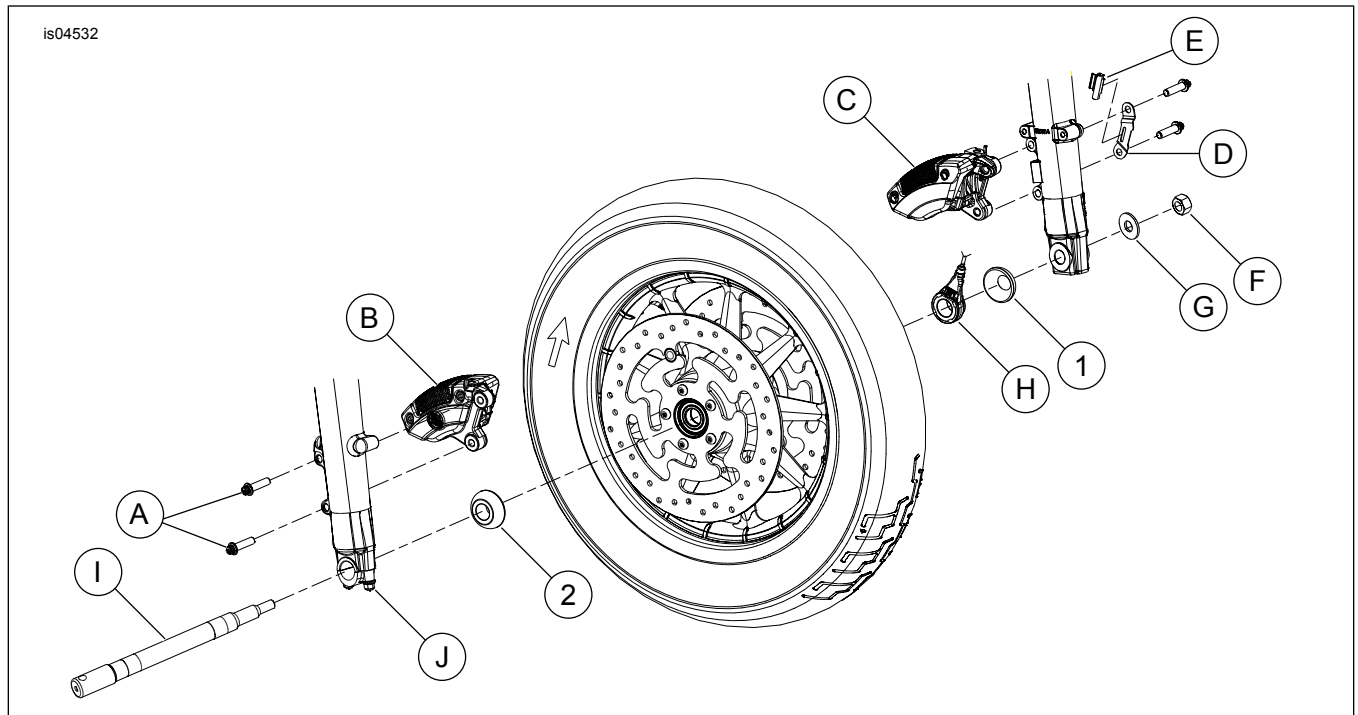


Abbildung 4. Ersatzteile: Vorderrad-Distanzscheibensatz, verchromt

Tabelle 1. Ersatzteile

Angabe	Beschreibung (Menge)	Teilenummer
1	Abdeckung, ABS-Sensor	40786-08
2	Distanzstück, Vorderrad, rechte Seite	44583-08
Im Text erwähnte, jedoch nicht im Satz enthaltene Teile:		
A	Schrauben, Bremssattel (4)	
B	Bremssattel, rechts	
C	Bremssattel, links	
D	Halterung, Sensorkabel	
E	Clip, Sensorkabel	
F	Achsmutter	
G	Unterlegscheibe, Achse	
H	Sensor, ABS	
I	Achse	
J	Mutter, Achssicherung (2)	