



SADA CHROMOVANÉHO ZADNÍHO KRYTU PRO MODELY TRIKE

OBECNÉ INFORMACE

Číslo sady

83825-09B, 83825-09C

Modely

Informace o příslušenství pro jednotlivé modely naleznete v maloobchodním katalogu náhradních dílů a příslušenství nebo v části věnované náhradním dílům a příslušenství na stránce www.harley-davidson.com (pouze v angličtině).

Vyžadované nástroje a zboží

Pro správnou montáž této sady je nutné samostatně zakoupit přípravek k zajištění závitů Loctite® 243 a tmel - modrý (č. dílu H-D 99642-97).

Při montáži této sady může být nutná **pomoc další osoby**.

Obsah sady

Viz Ilustrace 1 a Tabulka 1.

MONTÁŽ

1. Nastavte parkovací brzdu motocyklu, otevřete víko kufru a odmontujte vložky kufru.
2. Viz Ilustrace 1. Najděte čtyři šrouby s podložkami (A) v dolní části kufru, které drží tělo na zadním rámu. Podložku nechte na místě a odmontujte jeden ze šroubů. Šroub uschovejte pro krok 3 a poté jej vyhodte.
3. Viz obrázek 1. Naneste na šroub (3) malé množství zajišťovače závitů.
Spotřební díl: Středněpevnostní zajišťovač a těsnicí tmel (modrý) LOCTITE 243 MEDIUM STRENGTH THREADLOCKER AND SEALANT (BLUE) (99642-97)
 - a. Porovnejte délku originálního šroubu (D) se šroubem (3).

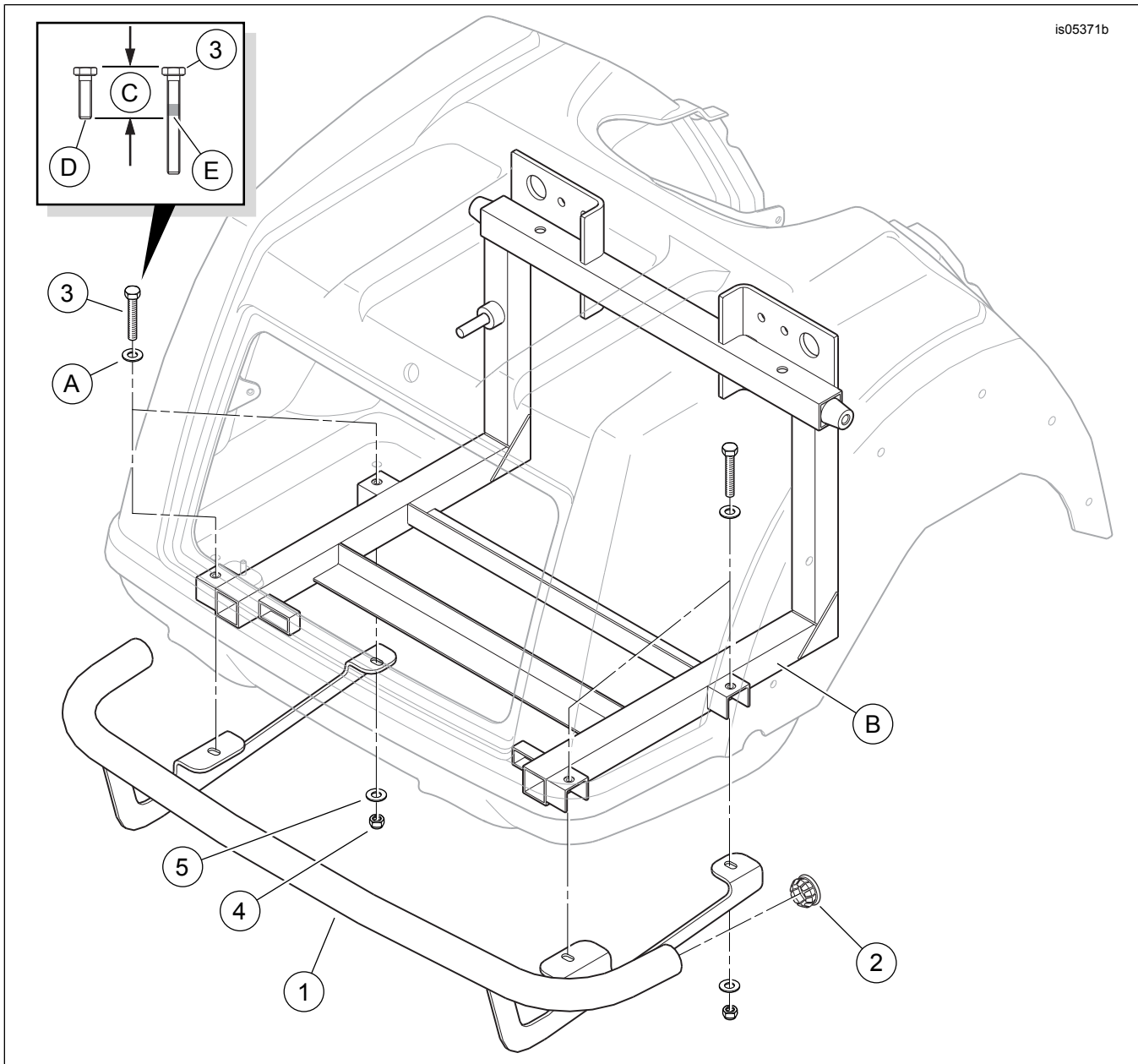
- b. Označte délku originálního šroubu (C) na šroub (3).
- c. Na závity šroubů naneste zajišťovač šroubů.
Středněpevnostní zajišťovač a těsnicí tmel (modrý)
LOCTITE 243 MEDIUM STRENGTH
THREADLOCKER AND SEALANT (BLUE)
(99642-97)

4. Zasuňte šroub skrze podložku (A) a dolní část kufru. Nainstalujte jej až na doraz skrze U-kanál na vnější straně zadního rámu (B). Úplně neutahujte.
5. Postup opakujte se zbývajících třemi šrouby.
6. Utáhněte všechny čtyři šrouby.
Kruticí moment: 24,4 N·m (18 ft-lbs) *Šroub s šestihrannou hlavou*
7. S pomocníkem umístěte sestavu zadního krytu na dolní stranu rámu a čtyři drážky nasadte do montážních konzol kolejnice na závity šroubů vložených v kroku 4.
8. Vložte podložku (5) a pojistnou matici (4) na závity každého šroubu, aby kolejnice držela na místě. Utáhněte je pouze tak, aby se držák zlehka dotýkal rámu.
9. Zadní kryt zarovnejte rovnoměrně s obrysy dolní části karoserie, abyste dosáhli nejlepšího vzhledu. Polohu kolejnice upravte tak, aby byla zajištěna vůle mezi kolejnicí a zadní částí karoserie motocyklu.
10. S pomocníkem, který pevně drží hlavy šroubů uvnitř kufru, aby se neotáčely, utáhněte čtyři pojistné matice.
Kruticí moment: 24,4 N·m (18 ft-lbs) *Šestihranná pojistná matice*



SERVISNÍ DÍLY

is05371b



Ilustrace 1. Servisní díly: Sada chromovaného zadního krytu pro modely Trike

Tabulka 1. Tabulka servisních dílů

Položka	Popis (množství)	Číslo dílu
1	Zadní kryt	Neprodává se samostatně
2	Vložka, konec zadního krytu, pochromovaná ocel (2) (použito na 83825-09B)	83912-09
2	Vložka, konec zadního krytu, pochromovaný plast (2) (použito na 83825-09C)	49000075
3	Závrtný šroub se šestihrannou hlavou, 5/16-18 x 3,25 palce (4)	10500002
4	Šestihranná pojistná matice, 1/4-20 s nylonovou vložkou (4)	7739
5	Obyčejná podložka (4)	6645
Položky uvedené v textu, které nejsou součástí sady:		
A	Původní podložka (4)	
B	Sestava zadního rámu	
C	Délka původního šroubu	
D	Originální šroub	
E	Na šroub naneste přípravek Loctite – modrý (položka 3)	