



TRIKE镀铬后防护装置套件

概述

套件编号

83825-09B、83825-09C

车型

关于车型适配信息，参见P&ARetailCatalog(零件与附件零售目录)或www.harley-davidson.com上的PartsandAccessories(零件与附件)部分(仅英文)。

需要的工具和材料

正确安装此套件需要单独购买LOCTITE® 243 Threadlocker and Sealant (Blue)(乐泰243螺纹锁固密封剂-蓝色)(哈雷零件编号99642-97)。

安装此套件时有可能需要一名助手提供帮助。

套件内容：

参见图1和表1。

安装

1. 拉紧车辆驻车刹车，打开行李箱门并拆下行李箱内衬。
2. 参见图1。找到行李箱内底板上将箱体固定至后车架的四个螺丝与垫圈(A)。拆下其中一个螺丝，保持垫圈原位不动。为步骤3保存螺丝，然后丢弃。
3. 参见图1。在螺丝(3)上涂上少量螺纹锁固剂。
耗材：LOCTITE243MEDIUMSTRENGTHTHREADLOCKERANDSEALANT (BLUE)(乐泰243中强度螺纹锁固密封剂，蓝色)(99642-97)
 - a. 比较原始设备螺丝(D)与螺丝(3)的长度。

- b. 将原始设备螺丝(C)的长度标记在螺丝(3)上。

- c. 在螺丝的螺纹上涂敷螺纹锁固剂。

LOCTITE243MEDIUMSTRENGTHTHREADLOCKERANDSEALANT (BLUE)(乐泰243中强度螺纹锁固密封剂，蓝色)(99642-97)

4. 将螺丝插入垫圈(A)和行李箱地板。通过后车架(B)外侧的U型通道将其完全安装。切勿完全拧紧。
5. 对剩余的三个螺丝重复上述步骤。
6. 拧紧四个螺丝。
扭矩：24.4 N·m(18 ft-lbs) 六角头盖螺丝
7. 在助手的帮助下，将后护罩组件定位到车架的下侧，将横梁安装架中的四个插槽安装到步骤4中安装的螺丝的螺纹上。
8. 将垫圈(5)和锁紧螺母(4)安装到每个螺丝的螺纹上，以将横梁固定到位。稍稍拧紧，使横梁轻轻接触车架即可。
9. 将后护罩均衡地对准下车身轮廓以获得最佳外观，并调整横梁的位置以在横梁和车身后部之间留出间隙。
10. 让助手将螺丝头牢牢地固定在行李箱内以防止它们转动，拧紧四个锁紧螺母。
扭矩：24.4 N·m(18 ft-lbs) 六角锁紧螺母

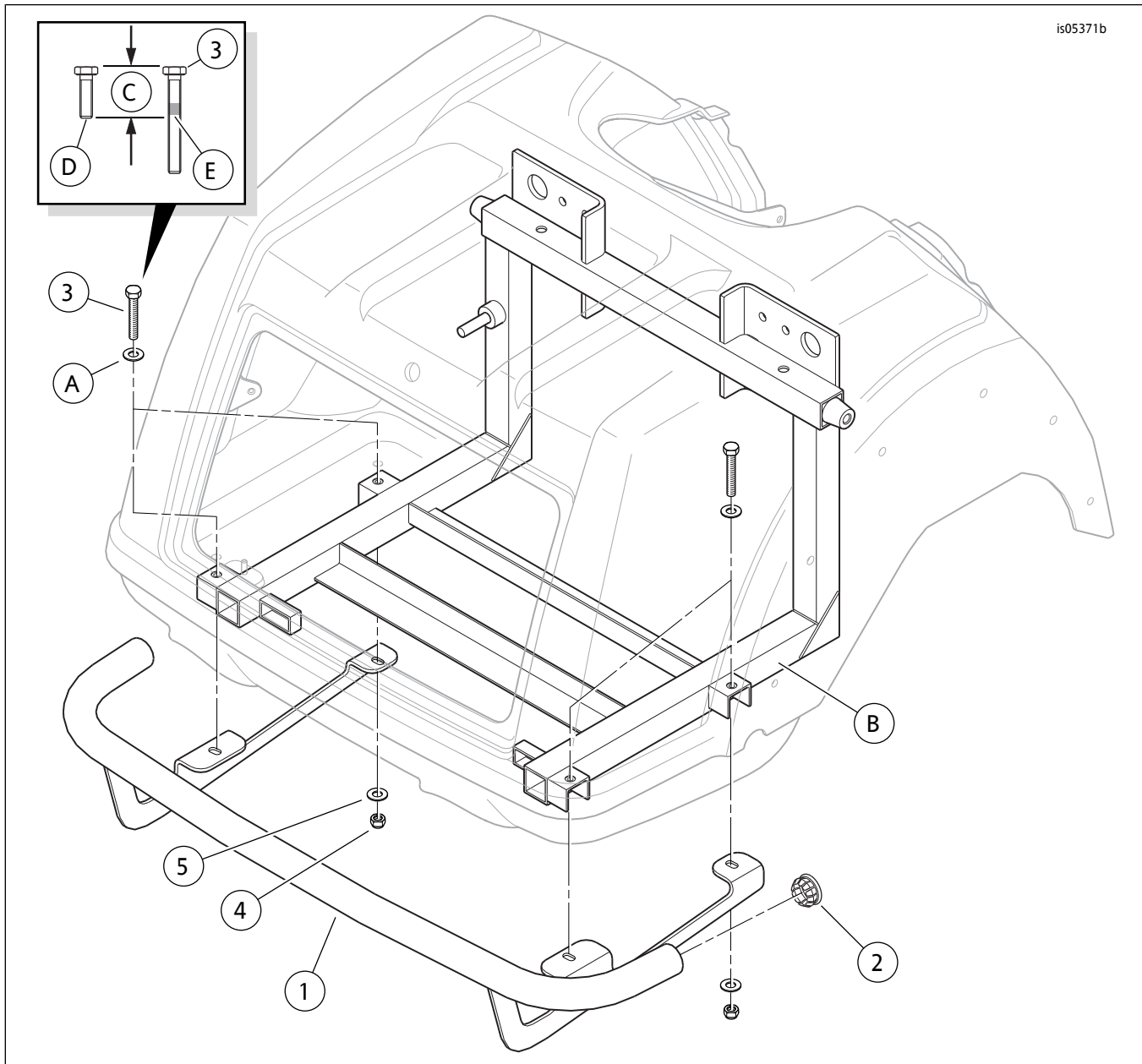


图1。维修零件：Trike镀铬后防护装置套件

表1。维修零件表

项目	名称(数量)	零件编号
1	后护罩	不单独出售
2	后护罩端嵌件, 镀铬钢(2)(用于83825-09B)	83912-09
2	后护罩端嵌件, 镀铬塑料(2)(用于83825-09C)	49000075
3	六角头盖螺丝, 5/16-18x3.25英寸(4)	10500002
4	六角锁紧螺母, 5/16-18, 带尼龙嵌件(4)	7739
5	平垫圈(4)	6645
文字中提到, 但套件中不包括的项目:		
A	原厂设备垫圈(4)	
B	后车架组件	
C	原厂设备螺丝长度	
D	原厂设备螺丝	
E	将Loctite-蓝色涂在螺丝上(第3项)	