



# INSTRUKSI

J04653

2024-01-02



## KIT PELINDUNG BELAKANG KROM TRIKE

### UMUM

#### Nomor Kit

83825-09B, 83825-09C

#### Model

Untuk informasi kesesuaian model, lihat Katalog Retail P&A atau bagian Komponen dan Aksesori di [www.harley-davidson.com](http://www.harley-davidson.com) (hanya tersedia dalam Bahasa Inggris).

#### Peralatan dan Perlengkapan yang Diperlukan

Diperlukan pembelian terpisah Loctite® 243 Threadlocker dan Sealant (Biru) (No. Komponen H-D 99642-97) untuk pemasangan kit ini dengan benar.

**Bantuan dari asisten** mungkin diperlukan saat memasang kit ini.

#### Isi Kit

Lihat Gambar 1 dan Tabel 1.

### PEMASANGAN

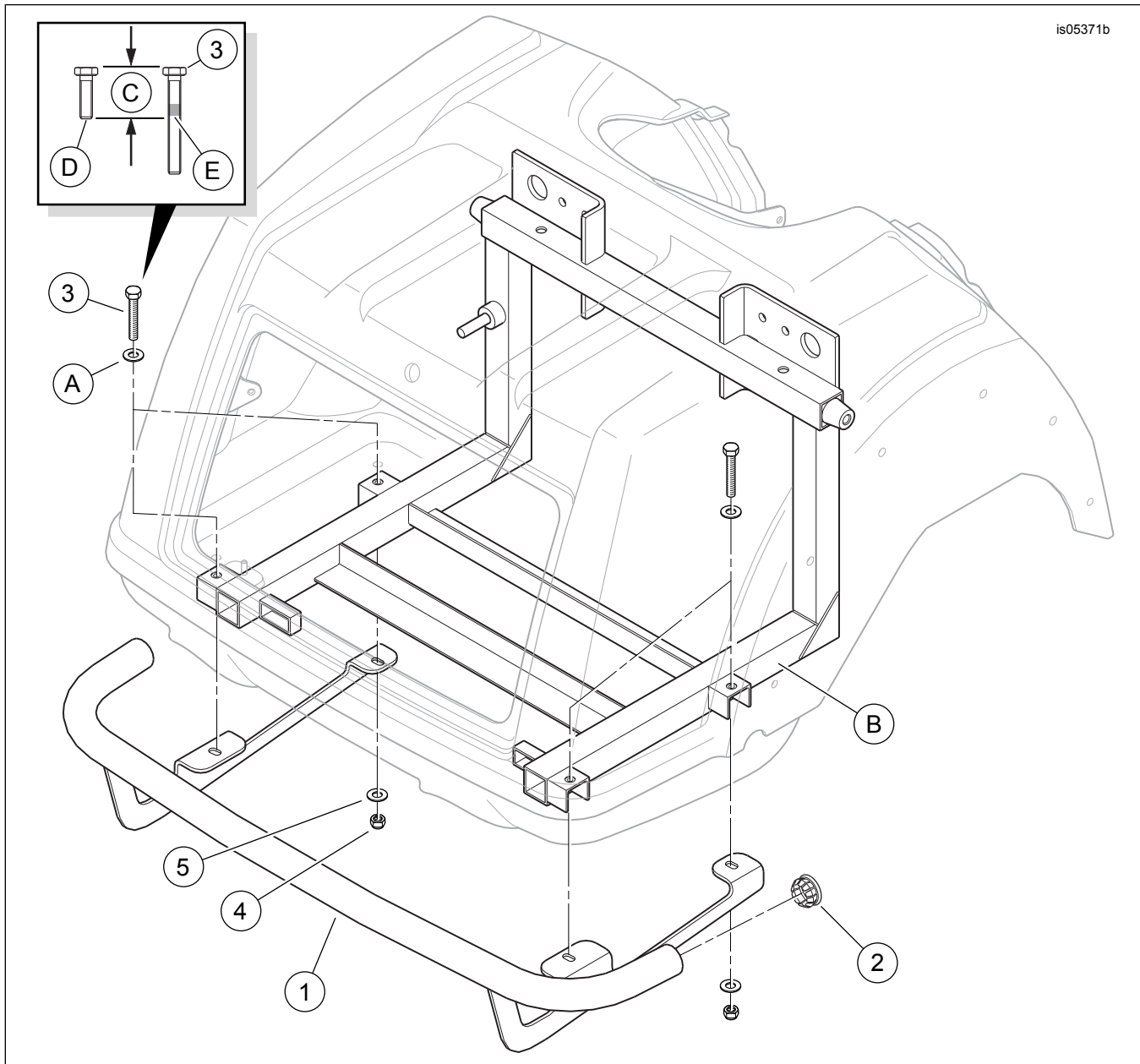
1. Setel rem parkir kendaraan, buka pintu bagasi dan lepaskan liner bagasi.
2. Lihat Gambar 1. Temukan empat sekrup dengan ring (A) di lantai kompartemen bagasi yang menahan bodi ke rangka belakang. Lepaskan satu sekrup, tinggalkan ring. Simpan sekrup untuk langkah 3, lalu buang.
3. Lihat Gambar 1. Beri sedikit lem pengunci ulir untuk sekrup (3).  
Consumable: LOCTITE 243 MEDIUM STRENGTH THREADLOCKER AND SEALANT (BIRU) (99642-97)
  - a. Bandingkan panjang sekrup peralatan asli (D) dengan sekrup (3).

- b. Tandai panjang sekrup peralatan asli (C) ke sekrup (3).
- c. Gunakan threadlocker pada ulir sekrup.  
LOCTITE 243 MEDIUM STRENGTH  
THREADLOCKER AND SEALANT (BIRU)  
(99642-97)

4. Masukkan sekrup melalui cincin (A) dan rantai bagasi. Pasang seluruhnya melalui saluran-U di sisi luar rangka belakang (B). Jangan kencangkan sepenuhnya.
5. Ulangi untuk tiga sekrup yang tersisa.
6. Kencangkan keempat sekrup.  
Torque: 24,4 N·m (18 ft-lbs) *Sekrup tutup kepala heksagon*
7. Dengan bantuan, posisikan rakitan pelindung belakang ke bagian bawah rangka, pasang empat slot di braket dudukan rel ke ulir sekrup yang dipasang pada Langkah 4.
8. Pasang cincin (5) dan mur pengunci (4) pada ulir masing-masing sekrup untuk menahan rel pada tempatnya. Kencangkan secukupnya agar rel menyentuh rangka sedikit.
9. Sejajarkan pelindung belakang secara merata dengan kontur bodi bagian bawah untuk tampilan terbaik, dan sesuaikan posisi rel untuk memberikan jarak antara rel dan bagian belakang bodi kendaraan.
10. Dengan bantuan yang memegang kuat kepala sekrup di dalam bagasi agar tidak berputar, kencangkan keempat mur pengunci.  
Torque: 24,4 N·m (18 ft-lbs) *Mur pengunci heksagon*

# KOMPONEN SERVIS

is05371b



Gambar 1. Komponen Servis: Kit Penjaga Belakang Krom Trike

Tabel 1. Tabel Komponen Servis

| Item   | Deskripsi (Jumlah)   | Nomor Komponen        |
|--|--|-----------------------|
| 1  | Pelindung belakang   | Tidak dijual terpisah |
| 2  | Sisipkan di ujung pelindung belakang, baja berlapis krom (2) (digunakan pada 83825-09B)    | 83912-09              |
| 2  | Sisipkan di ujung pelindung belakang, plastik berlapis krom (2) (digunakan pada 83825-09C) | 49000075              |
| 3  | Sekrup tutup kepala heksagon, 5/16-18 x 3,25 inci (4)                                      | 10500002              |
| 4  | Mur pengunci heksagon, 1/4-20, dengan sisipan nilon (4)                                    | 7739                  |
| 5  | Cincin pengunci polos (4)  | 6645                  |
| <b>Item yang disebutkan dalam teks, tetapi tidak disertakan dalam kit:</b> |  |                       |
| A  | Cincin (4) peralatan asli  |                       |
| B  | Rakitan rangka belakang  |                       |
| C  | Panjang sekrup peralatan asli  |                       |
| D  | Sekrup Peralatan Asli  |                       |
| E  | Berikan Loctite - Biru ke sekrup (Item 3)  |                       |