



ISTRUZIONI

J04653

2024-01-02



KIT PARAPOLVERE POSTERIORE TRIKE CROMATO

GENERALE

Numero kit

83825-09B, 83825-09C

Modelli

Per informazioni sugli abbinamenti dei modelli, vedere il catalogo di vendita al dettaglio delle parti e accessori o la sezione Parts and Accessories (Parti e accessori) del sito Web www.harley-davidson.com (solo in inglese).

Attrezzi e materiali richiesti

Per l'installazione corretta dei componenti di questo kit occorrono Loctite® 243 (blu) Frenafilletti e Sigillante (Codice parte H-D 99642-97).

L'aiuto di un assistente può essere necessario durante l'installazione di questo kit.

Contenuto del kit

Vedere Figura 1 e Tabella 1.

INSTALLAZIONE

1. Inserire il freno di stazionamento del veicolo, aprire la portiera del bagagliaio e rimuovere i rivestimenti del bagagliaio.
2. Vedere Figura 1 Individuare le quattro viti con rondelle (A) alla base del vano bagagli che fissano la carrozzeria al telaio posteriore. Lasciando la rondella in posizione, rimuovere una delle viti. Conservare la vite per il passaggio 3, quindi eliminarla.
3. Vedere la figura 1. Applicare una piccola quantità di frenafilletti alla vite (3).

Materiale di consumo: LOCTITE 243 MEDIUM STRENGTH THREADLOCKER AND SEALANT (BLU) (99642-97)

- a. Confrontare la lunghezza della vite dell'attrezzatura originale (D) con la vite (3).

- b. Contrassegnare la lunghezza della vite dell'attrezzatura originale (C) sulla vite (3).

- c. Applicare il frenafilletti alle filettature delle viti.

LOCTITE 243 MEDIUM STRENGTH

THREADLOCKER AND SEALANT (BLU) (99642-97)

4. Inserire la vite attraverso la rondella (A) e la base del bagagliaio. Installarla completamente attraverso il canale a U sul lato esterno del telaio posteriore (B). Non serrare completamente.
5. Ripetere l'operazione per le tre viti rimanenti
6. Serrare tutte e quattro le viti.
Coppia: 24,4 N·m (18 ft-lbs) *Vite a testa esagonale*
7. Con l'aiuto di un assistente, posizionare il gruppo della protezione posteriore sul lato inferiore del telaio, inserendo le quattro fessure nelle staffe di montaggio del binario sulle filettature delle viti installate al passaggio 4.
8. Installare una rondella (5) e un controdado (4) sulle filettature di ciascuna vite per mantenere la guida in posizione. Stringere quanto basta in modo che la guida tocchi leggermente il telaio.
9. Allineare la protezione posteriore in modo uniforme al contorno della parte inferiore della carrozzeria per ottenere un aspetto migliore e regolare la posizione della guida per garantire spazio tra la guida e la parte posteriore della carrozzeria del veicolo.
10. Serrare i quattro dadi di bloccaggio con l'aiuto di un assistente che tiene saldamente le teste delle viti all'interno del bagagliaio per impedirne la rotazione.

Coppia: 24,4 N·m (18 ft-lbs) *Controdado esagonale*



PARTI DI RICAMBIO

is05371b

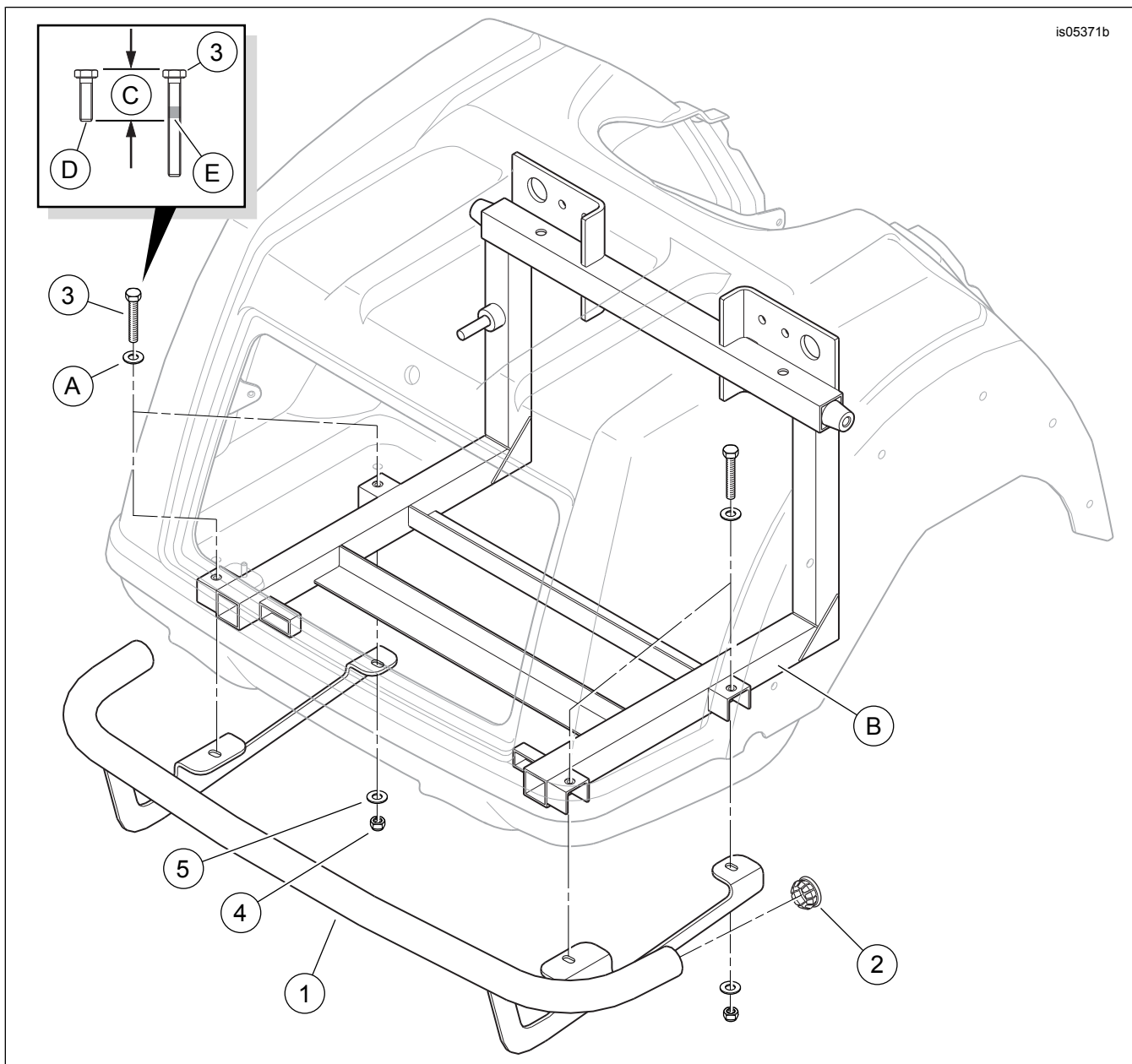


Figura 1. Parti di ricambio: Kit parapolvere posteriore Trike Cromato

Tabella 1. Tabella delle parti di ricambio

Articolo	Descrizione (quantità)	Numero codice
1	Protezione posteriore	Parte non venduta separatamente
2	Inserto, estremità della protezione posteriore, acciaio cromato (2) (usato su 83825-09B)	83912-09
2	Inserto, estremità della protezione posteriore, plastica cromata (2) (usato su 83825-09C)	49000075
3	Vite a testa esagonale, 5/16-18 x 3,25 pollici (4)	10500002
4	Controdado esagonale, 5/16-18, con inserto in nylon (4)	7739
5	Rondella piatta (4)	6645
Elementi menzionati nel testo, ma non contenuti nel kit:		
A	Rondella originale (4)	
B	Montaggio del telaio posteriore	
C	Lunghezza della vite originale	
D	Vite originale	
E	Applicare Loctite - Blue sulla vite (Elemento 3)	