



INSTRUÇÕES

J04653

2024-01-02



KIT DE PROTEÇÃO TRASEIRA CROMADA DA TRIKE

GERAL

Kit n.º

83825-09B, 83825-09C

Modelos

Para obter informações sobre modelos correspondentes, veja o Catálogo de peças e acessórios de varejo ou a seção Parts and Accessories (Peças e acessórios) do site www.harley-davidson.com (somente em inglês).

Ferramentas e suprimentos necessários

A compra em separado do veda-rosca e vedante Loctite® 243 - azul (Peça H-D N.º 99642-97) é necessária para a instalação adequada desse kit.

O apoio de um ajudante pode ser necessário para instalar esse kit.

Conteúdo do kit

Veja Figura 1 e Tabela 1.

INSTALAÇÃO

1. Puxe o freio de estacionamento do veículo, abra a porta do baú e remova os forros do baú.
2. Veja Figura 1. Localize quatro parafusos com arruelas (A) no fundo do compartimento do baú que prendem a carroceria à parte de trás do quadro. Deixando a arruela no lugar, remova um dos parafusos. Reserve o parafuso para a etapa 3, em seguida, descarte.
3. Veja a figura 1. Aplique uma pequena quantidade do veda-rosca no parafuso (3).
Item de consumo: LOCTITE 243 MEDIUM STRENGTH THREADLOCKER AND SEALANT (AZUL) (99642-97)
 - a. Comparar o comprimento do parafuso do equipamento original (D) com o parafuso (3).

- b. Marque o comprimento do parafuso do equipamento original (C) no parafuso (3).

- c. Aplique trava-rosca nas roscas dos parafusos.

LOCTITE 243 MEDIUM STRENGTH

THREADLOCKER AND SEALANT (AZUL)

(99642-97)

4. Insira o parafuso através da arruela (A) e do assoalho do tronco. Instale-o no canal em U no lado externo do quadro traseiro (B). Não aperte totalmente.
5. Repita para os três parafusos restantes.
6. Aperte os quatro parafusos.
Torque: 24,4 N·m (18 ft-lbs) *Parafuso sextavado*
7. Com um assistente, posicione o conjunto de proteção traseira na parte inferior do quadro, encaixando as quatro ranhuras nos suportes de montagem do trilho nas roscas dos parafusos instalados na Etapa 4.
8. Instale uma arruela (5) e uma porca de bloqueio (4) nas roscas de cada parafuso para manter o trilho no lugar. Aperte apenas o suficiente para que o trilho toque levemente com o quadro.
9. Alinhe a proteção traseira uniformemente ao contorno da carroceria inferior para melhor aparência e ajuste a posição do trilho, a fim de dar folga entre o trilho e a parte traseira da carroceria do veículo.
10. Com um assistente segurando firmemente as cabeças do parafuso dentro do tronco para evitar que elas girem, aperte as quatro porcas de bloqueio.
Torque: 24,4 N·m (18 ft-lbs) *Porcas de travamento sextavadas*



PEÇAS DE REPOSIÇÃO

is05371b

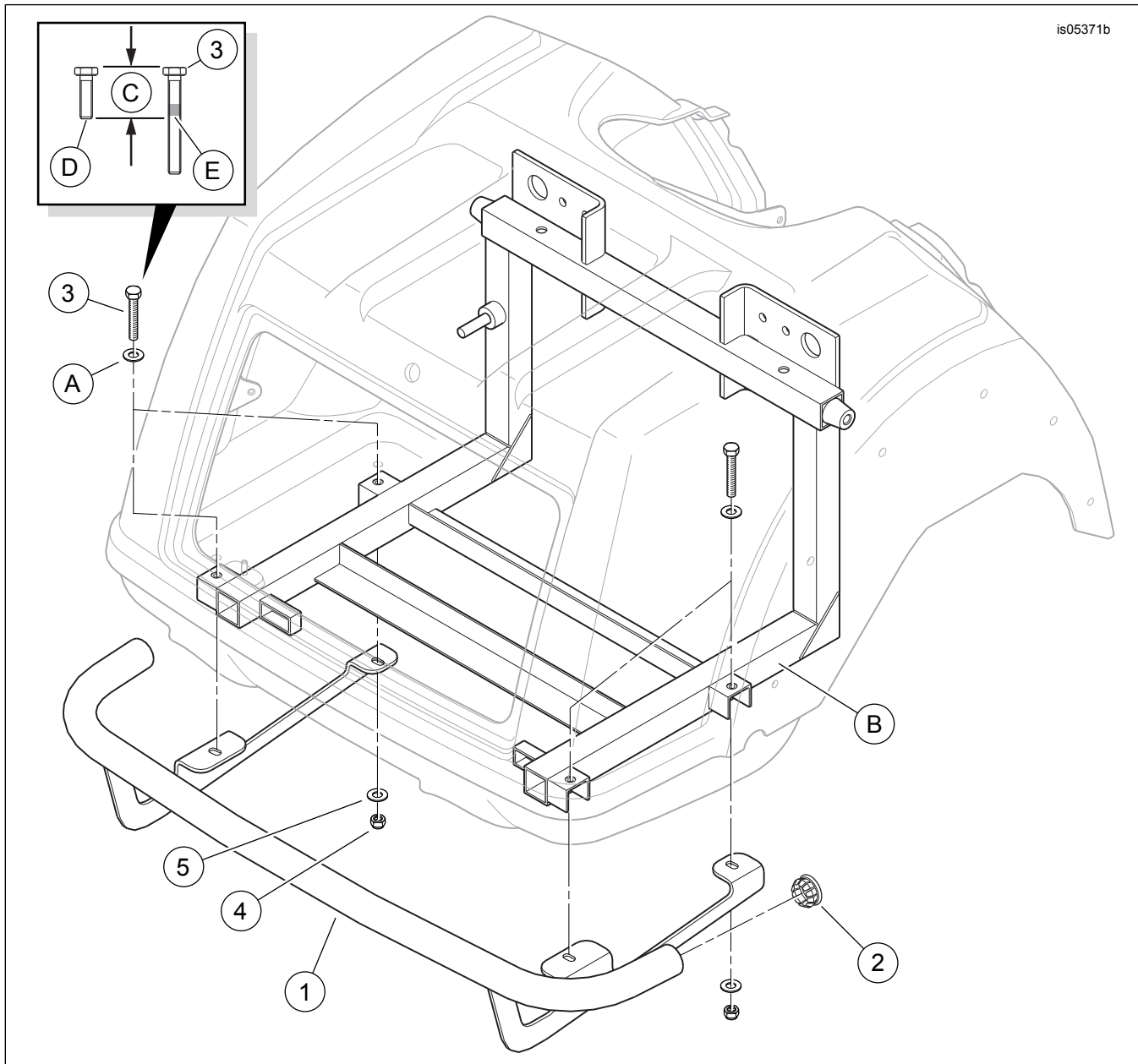


Figura 1. Peças de reposição: Kit de Proteção Traseira Cromada da Trike

Tabela 1. Tabela de peças de reposição

Item	Descrição (quantidade)	Número de peça
1	Proteção traseira	Não se vende separadamente
2	Inserção, extremidade da proteção traseira, aço cromado (2) (usado em 83825-09B)	83912-09
2	Inserção, extremidade da proteção traseira, plástico cromado (2) (usado em 83825-09C)	49000075
3	Parafuso de cabeça hexagonal, 5/16-18 x 3,25 pol. (4)	10500002
4	Porca de travamento sextavada, 5/16-18, com inserto de nylon (4)	7739
5	Arruela lisa (4)	6645
Itens mencionados no texto, mas não incluídos no kit:		
A	Arruela original de fábrica (4)	
B	Conjunto do quadro traseiro	
C	Comprimento do parafuso original de fábrica	
D	Parafuso original de fábrica	
E	Aplicar Loctite - Azul no parafuso (Item 3)	