



## CHROME NA KIT NG LIKURANG GUARD NG TRIKE

### PANGKALAHATAN

#### Numero ng Kit

83825-09B, 83825-09C

#### Mga Modelo

Para sa impormasyon tungkol sa pagiging sukat sa modelo, tingnan ang P&A Retail Catalog o ang seksyon ng Mga Piyesa at Accessory ng [www.harley-davidson.com](http://www.harley-davidson.com) (English lamang).

#### Kinakailangan ang Mga Kagamitan at Suplay

Ang hiwalay na pagbili ng LOCTITE® 243 Threadlocker at Sealant - Asul (H-D Piyesa Blg. 99642-97) ay kinakailangan para sa wastong pag-install ng kit na ito.

**Ang tulong ng isang assistant** ay maaaring kailanganin kapag ini-install ang kit na ito.

#### Mga Nilalaman ng Kit

Tingnan ang Figure 1 at Talahanayan 1 .

### PAGKAKABIT

- Itakda ang parking brake ng sasakyan, buksan ang pinto ng trunk at tanggalin ang mga liner ng trunk.
- Tingnan ang Figure 1 . Hanapin ang apat na turnilyo na may mga washer (A) sa sahig ng trunk compartment na humahawak sa katawan sa likurang frame. Iwanan ang washer sa lugar, alisin ang isa sa mga turnilyo. I-save ang turnilyo para sa hakbang 3, pagkatapos ay itapon.
- Tingnan ang Figura 1. Maglagay ng kaunting threadlocker sa turnilyo (3).  
Nauubos na Bagay: LOCTITE 243 MEDIUM STRENGTH THREADLOCKER AND SEALANT (BLUE) (99642-97)
  - Ikumpara ang haba ng orihinal na turnilyo ng kagamitan (D) sa turnilyo (3).
  - Markahan ang haba ng orihinal na turnilyo ng kagamitan (C) sa turnilyo (3).
  - Lagyan ng threadlocker ang mga rosкас ng mga turnilyo.  
LOCTITE 243 MEDIUM STRENGTH  
THREADLOCKER AND SEALANT (BLUE)  
(99642-97)
- Ipasok ang turnilyo sa washer (A) at trunk floor. I-install ito hanggang sa U-channel sa outboard na bahagi ng rear frame (B). Huwag higitan nang husto.
- Ulitin para sa natitirang tatlong turnilyo.
- Higitan ang lahat ng apat na turnilyo.  
Torque: 24,4 N·m (18 ft-lbs) *Hex head cap na turnilyo*
- Gamit ang isang katulong, iposisyon ang rear guard assembly sa ilalim ng frame, na ikakabit ang apat na puwang sa mga rail mounting bracket sa mga thread ng mga turnilyo na naka-install sa Step 4.
- Mag-install ng washer (5) at locknut (4) sa mga thread ng bawat turnilyo upang hawakan ang riles sa lugar. Higitan lamang nang sapat upang bahagyang madikit ang bracket sa frame.
- I-align ang rear guard nang pantay-pantay sa contour ng lower body para sa pinakamagandang hitsura, at ayusin ang posisyon ng rail upang magbigay ng clearance sa pagitan ng rail at likod ng katawan ng sasakyan.
- Habang mahigpit na hinahawakan ng isang katulong ang mga ulo ng turnilyo sa loob ng trunk upang pigilan ang mga ito na umikot, higitan ang apat na locknut.  
Torque: 24,4 N·m (18 ft-lbs) *Hex locknut*



# MGA PAMALIT NA PIYESA

is05371b

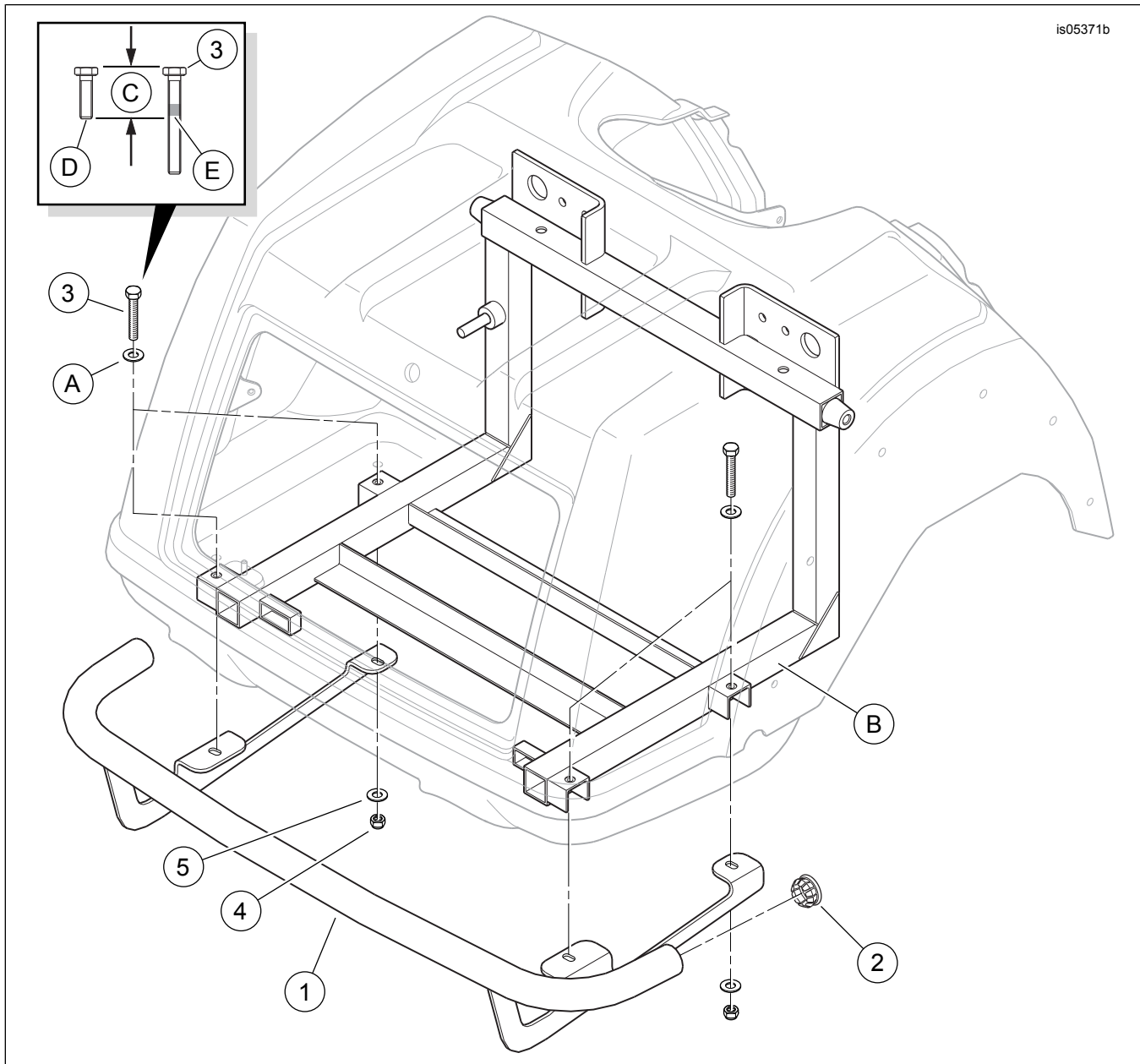


Figure 1. Mga Pamalit na Piyesa: Chrome na Kit ng Likurang Guard ng Trike

## Talahanayan 1. Talahanayan ng mga Pamalit na Piyesa:

Item	Paglalarawan (Dami)	Número ng Piyesa
1	Rear guard	Hindi ipinagbibili nang hiwalay
2	Ipasok, dulo ng rear guard, chrome plated na bakal (2) (ginamit sa 83825-09B)	83912-09
2	Insert, rear guard end, chrome plated na plastic (2) (ginamit sa 83825-09C)	49000075
3	Hex head cap screw, 5/16-18 x 3.25 in (4)	10500002
4	Hex locknut, 5/16-18, na may nylon insert (4)	7739
5	Plain washer (4)	6645
<b>Mga bagay na binanggit sa text, ngunit hindi kasama sa kit:</b>		
A	Orihinal na washer ng kagamitan (4)	
B	Likurang frame assembly	
C	Haba ng orihinal na tornilyo ng kagamitan	
D	Original na kagamitan na turnilyo	
E	Maglagay ng Loctite - Asul sa turnilyo (Item 3)	