



## ชุดแผงป้องกันด้านหลังสี่โครเมียมสำหรับ TRIKE

### ทั่วไป

### หมายเลขชุดอุปกรณ์

83825-09B, 83825-09C

### รุ่น

สำหรับข้อมูลที่สุดคล้องกับแต่ละรุ่น โปรดดูที่แคตตาล็อกขายปลีกของ P&A หรือส่วนชิ้นส่วนและอุปกรณ์เสริมของ [www.harley-davidson.com](http://www.harley-davidson.com) (ภาษาอังกฤษเท่านั้น)

### เครื่องมือและสิ่งของที่จำเป็น

เพื่อการติดตั้งชุดอุปกรณ์นี้อย่างเหมาะสม จำเป็นต้องใช้ไขน็อตเกลียวและซีลแลนท์ Loctite® 243 - สีน้ำเงิน (หมายเลขชิ้นส่วน H-D 99642-97)

อาจจำเป็นต้องมี ความช่วยเหลือจากผู้ช่วย เมื่อติดตั้งชุดอุปกรณ์นี้

### เนื้อหาเกี่ยวกับชุดอุปกรณ์

ดูรูปภาพ 1 และ ตาราง 1

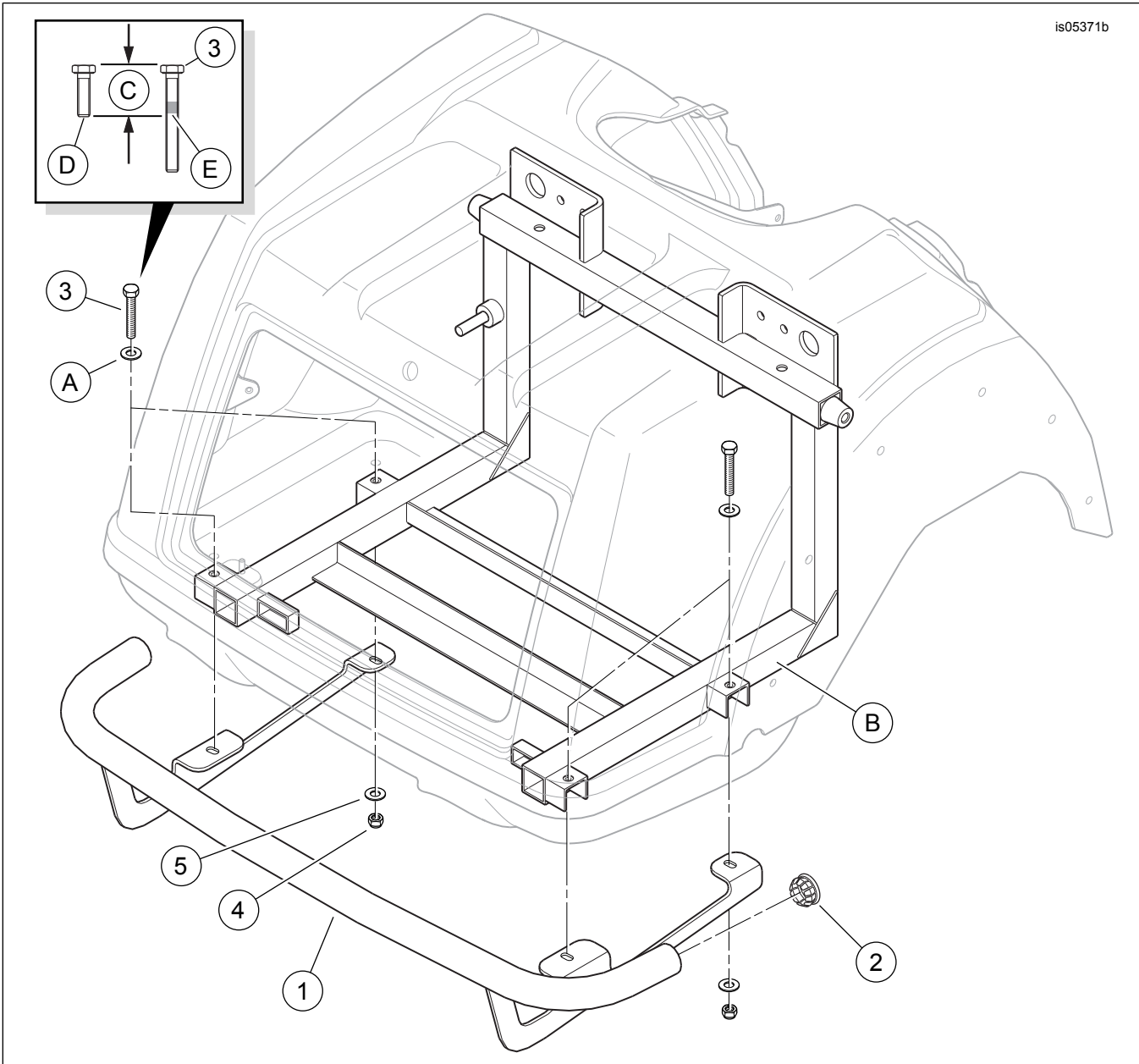
### การติดตั้ง

- ใส่เบรกจอดรถ เปิดฝาช่องเก็บสัมภาระ และถอดซับในช่องเก็บสัมภาระออก
- ดูรูปภาพ 1 จัดวางสกรูสี่ตัวพร้อมแหวนรอง (A) ที่พื้นของช่องเก็บสัมภาระที่ยึดตัวถังไว้กับเฟรมหลัง ให้แหวนรองอยู่ในตำแหน่งเข้าที่ ถอดสกรูตัวใดตัวหนึ่งออก เก็บสกรูไว้สำหรับขั้นตอนที่ 3 จากนั้นให้ดังไป
- ดูรูปที่ 1 ทาน้ำยาหล่อเกลียวที่สกรู (3) เล็กน้อย  
สินค้าบริโภครักษ์: ตัวล๊อคเกลียวแรงปานกลางและสารกันรั่ว (สีฟ้า) LOCTITE 243 (99642-97)
  - เปรียบเทียบความยาวของสกรูอุปกรณ์เดิม (D) กับสกรู (3)

- ทำเครื่องหมายความยาวของสกรูอุปกรณ์เดิม (C) บนสกรู (3)
  - ทาน้ำยาหล่อเกลียวที่เกลียวของสกรู  
ตัวล๊อคเกลียวแรงปานกลางและสารกันรั่ว (สีฟ้า) LOCTITE 243 (99642-97)
- สอดสกรูผ่านแหวนรอง (A) และพื้นช่องเก็บสัมภาระ ติดตั้งเข้าไปผ่านช่อง U ที่ฝั่งด้านนอกของเฟรมด้านหลัง (B) อย่างขันจนแน่นเต็มที่
  - ทำแบบเดียวกันสำหรับสกรูสามตัวที่เหลือ
  - ขันสกรูทั้งสี่ตัวให้แน่น  
แรงบิด: 24.4 Nm (18 ft-lbs) *สกรูหัวจมทกเหลี่ยม*
  - ใ ห้ ผู้ ฝ ้อ น ช ่ว ย จ ับ เพ ็ อ จ ้ ด ตำแหน่งชุดแผ่นป้องกันด้านหลังที่ด้านล่างของเฟรม โดยติดตั้งช่องสี่ช่องในแป้นยึดรางเข้ากับเกลียวของสกรูที่ติดตั้งในขั้นตอนที่ 4
  - ติดตั้งแหวนรอง (5) และน็อตล๊อค (4) เข้ากับเกลียวของสกรูแต่ละตัวเพื่อยึดรางให้เข้าที่ ขันแค่ให้พอแน่นเพื่อให้รางสัมผัสกับเฟรมเบาๆ
  - จัดแผงป้องกันด้านหลังให้เสมอกับโครงร่างของตัวถังส่วนล่าง เพื่อให้มีลักษณะที่เหมาะสม และปรับตำแหน่งของรางเพื่อให้มีระยะห่างระหว่างรางและด้านหลังของตัวรถ
  - ให้ผู้ช่วยจับหัวสกรูไว้ให้แน่นภายในช่องเก็บของเพื่อไม่ให้หมุนจากกันขันน็อตล๊อคทั้งสี่ตัวให้แน่น  
แรงบิด: 24.4 Nm (18 ft-lbs) *น็อตล๊อคทกเหลี่ยม*

# อะไหล่สำรอง

is05371b



รูปภาพ 1 อะไหล่สำรอง: ชุดแผงป้องกันด้านหลังสปีดโครเมียม Trike

ตาราง 1 ใ้สำหรับอะไหล่สำรอง

รายการ	คำอธิบาย (จำนวน)	หมายเลขชิ้นส่วน
1	แผ่นป้องกันด้านหลัง	ไม่มีจำหน่ายแยก
2	จุกปิด, ปลายการ์ดท้าย, เหล็กชุบโครเมียม (2) (ใช้กับ 83825-09B)	83912-09
2	จุกปิด, ปลายการ์ดท้าย, พลาสติกชุบโครเมียม (2) (ใช้กับ 83825-09C)	49000075
3	สกรูหัวทกเหลี่ยม 5/16-18 x 3.25 นิ้ว (4)	10500002
4	น็อตล็อกทกเหลี่ยม 5/16-18 เสริมไนลอน (4)	7739
5	แหวนรอง (4)	6645
รายการที่ระบุอยู่ในข้อความ แต่ไม่อยู่ในชุดอุปกรณ์มีดังต่อไปนี้:		
ก	แหวนรองอุปกรณ์ดั้งเดิม (4)	
ข	ชุดประกอบเฟรมด้านหลัง	
ค	ความยาวของสกรูอุปกรณ์ดั้งเดิม	
ง	สกรู อุปกรณ์ดั้งเดิม	
E	ทา Loctite - สีนํ้าเงินที่สกรู (รายการที่ 3)	