



TRIKE KROM ARKA KORUMA KİTİ

GENEL

Kit Numarası

83825-09B, 83825-09C

Modeller

Model donanım bilgisi için P&A Perakende Satış Kataloğuna veya www.harley-davidson.com adresinden Parçalar ve Aksesuarlar (sadece İngilizce) bölümüne başvurun.

Gerekli Alet ve Malzemeler

Bu kitin doğru şekilde montajı için Loctite® 243 Diş Tutucu ve Sealant (macun) - Mavi ürününün (H-D Parça No. 99642-97) ayrı olarak satın alınması gereklidir.

Bu kiti takarken **ikinci bir kişinin yardımı** gerekebilir.

Kit İçerikleri

Bkz. Şekil 1 ve Tablo 1.

KURULUM

1. Araç park frenini ayarlayın, bagaj kapısını açın ve bagaj astarını çıkarın.
2. Bkz. Şekil 1 . Dört vidayı rondelaları (A) ile birlikte gövdeyi arka şasiye tutturun bagaj bölmesinin tabanına yerleştirin. Rondelayı yerinde bırakarak vidalardan birini sökün. Vidayı 3. adım için saklayın, sonra atın.
3. Bkz. Şekil 1. Vidaya (3) biraz threadlocker (diş tutucu) uygulayın.
Sarf Malzemesi: LOCTITE 243 MEDIUM STRENGTH THREADLOCKER AND SEALANT (MAVİ) (99642-97)
 - a. Orijinal donanım vidanın (D) boyunu, vida (3) ile karşılaştırın.

- b. Orijinal donanım vidanın (C) boyunu, vida (3) üzerinde işaretleyin.

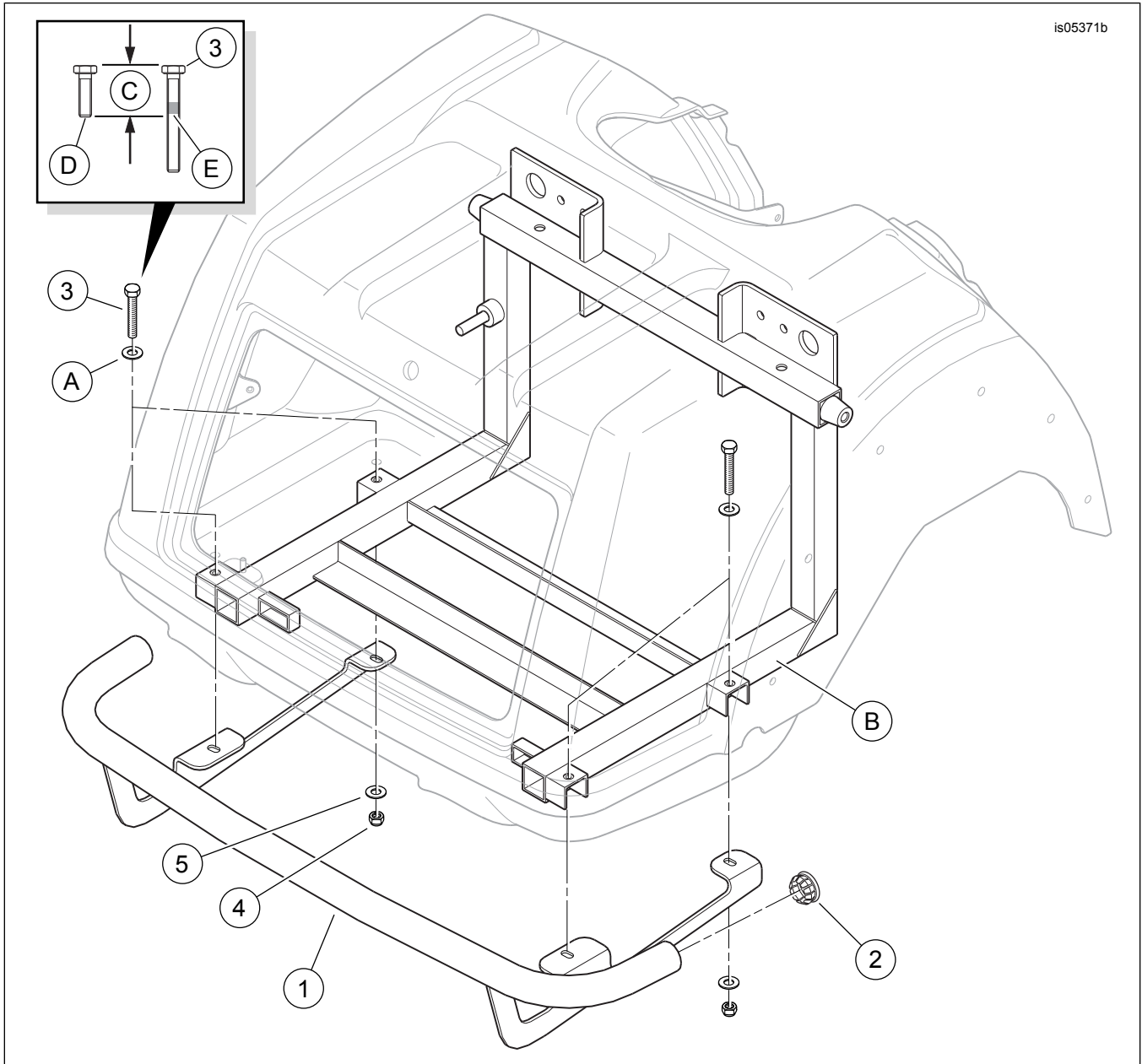
- c. Vidaların dişlerine diş tutucu uygulayın.

LOCTITE 243 MEDIUM STRENGTH
THREADLOCKER AND SEALANT (MAVİ)
(99642-97)

4. Rondelayı (A) vidaya geçirin ve vidayı bagajın zeminine takın. Arka şasiye (B) dış taraftan takılı U profilin içinden geçirerek monte edin. Tamamen sıkmayın.
5. İşlemleri kalan üç vida için tekrarlayın.
6. Dört vidayı da sıkın.
Tork: 24,4 N·m (18 ft-lbs) *Altıgen başlı vida*
7. Birisinin yardımıyla arka koruma tertibatını şasinin alt tarafına yerleştirin ve 4. adımda monte edilen vidaların dişlerini, ray montaj braketlerindeki deliklere geçirin.
8. Rayı yerinde tutabilmek için her vidaya bir rondela (5), bir de kilitle somun (4) takın. Rayı, şasiye hafifçe temas edecek kadar sıkın.
9. En güzel görüntüyü elde etmek için, arka korumayı alt gövdenin konturuna göre düzgünce hizalayın ve ray ile araç arasında boşluk kalacak şekilde rayın pozisyonunu ayarlayın.
10. Dönmelerini engellemek için vida başlarını bagajın içinde sıkıca tutacak bir kişinin yardımıyla dört kilitle somunu sıkın.
Tork: 24,4 N·m (18 ft-lbs) *Altıgen kilitle somun*

SERVİS PARÇALARI

is05371b



Şekil 1. Servis Parçaları: Trike Krom Arka Koruyucu Kiti

Tablo 1. Servis Parçaları Tablosu

Öge	Tanım (Miktar)	Parça Numarası
1	Arka koruma	Ayrı satılmaz
2	Arka çamurluk ucunu, krom kaplı çeliği (2) (83825-09B'de kullanılır) takın.	83912-09
2	Arka çamurluk ucunu, krom kaplı plastiği (2) (83825-09C'de kullanılır) takın.	49000075
3	Soket başlı vida, 5/16-18 x 3.25 inç (4)	10500002
4	Altıgen kilitli somun, 5/16-18, naylon halkalı (4)	7739
5	Düz rondela (4)	6645
Metinde belirtilen ancak kit içinde yer almayan öğeler:		
A	Orijinal ekipman rondela (4)	
B	Arka şasi tertibatı	
C	Orijinal ekipman vidanın uzunluğu	
D	Orijinal ekipman vidası	
E	Vidaya (Ürün 3) Loctite - Mavi sürün.	