



BỘ CẢN BẢO VỆ PHÍA SAU CHROME CỦA XE TRIKE

THƯỜNG

Mã số bộ sản phẩm

83825-09B, 83825-09C

Mẫu xe

Để biết phụ tùng phù hợp với mẫu xe nào, vui lòng tham khảo Catalog Bán lẻ P&A hoặc mục Phụ tùng và Phụ kiện trên trang web www.harley-davidson.com (chỉ có tiếng Anh).

Dụng cụ và Phụ tùng Cần thiết

Việc mua riêng loctite® 243 Threadlocker và Sealant (màu xanh) (H-D Phần số 99642-97) là cần thiết để lắp đặt thích hợp bộ dụng cụ này.

Sự giúp đỡ của một trợ lý có thể là cần thiết khi cài đặt bộ dụng cụ này.

Các chi tiết trong bộ sản phẩm

Xem Hình 1 và Bảng 1.

LẮP ĐẶT

- Đặt phanh đỡ xe, mở cửa cốp và tháo lớp lót cốp.
- Xem Hình 1. Xác định vị trí bốn ốc vít với máy giặt (A) trong sàn của khoang thân cây giữ cơ thể đến khung phía sau. Để máy giặt tại chỗ, tháo một trong những ốc vít. Giữ lại vít cho bước tiếp theo, sau đó loại bỏ.
- Xem Hình 1. Tra một lượng nhỏ keo khóa ren vào vít (3).
Vật tư tiêu hao: KEO LÀM KÍN VÀ KEO KHÓA REN ĐỘ DÍNH VỪA LOCTITE 243 (LAM) (99642-97)
 - So sánh chiều dài của vít thiết bị gốc (D) với vít (3).

- Đánh dấu chiều dài của vít thiết bị gốc (C) lên vít (3).
- Tra keo khóa ren vào ren của vít.

KEO LÀM KÍN VÀ KEO KHÓA REN ĐỘ DÍNH VỪA LOCTITE 243 (LAM) (99642-97)

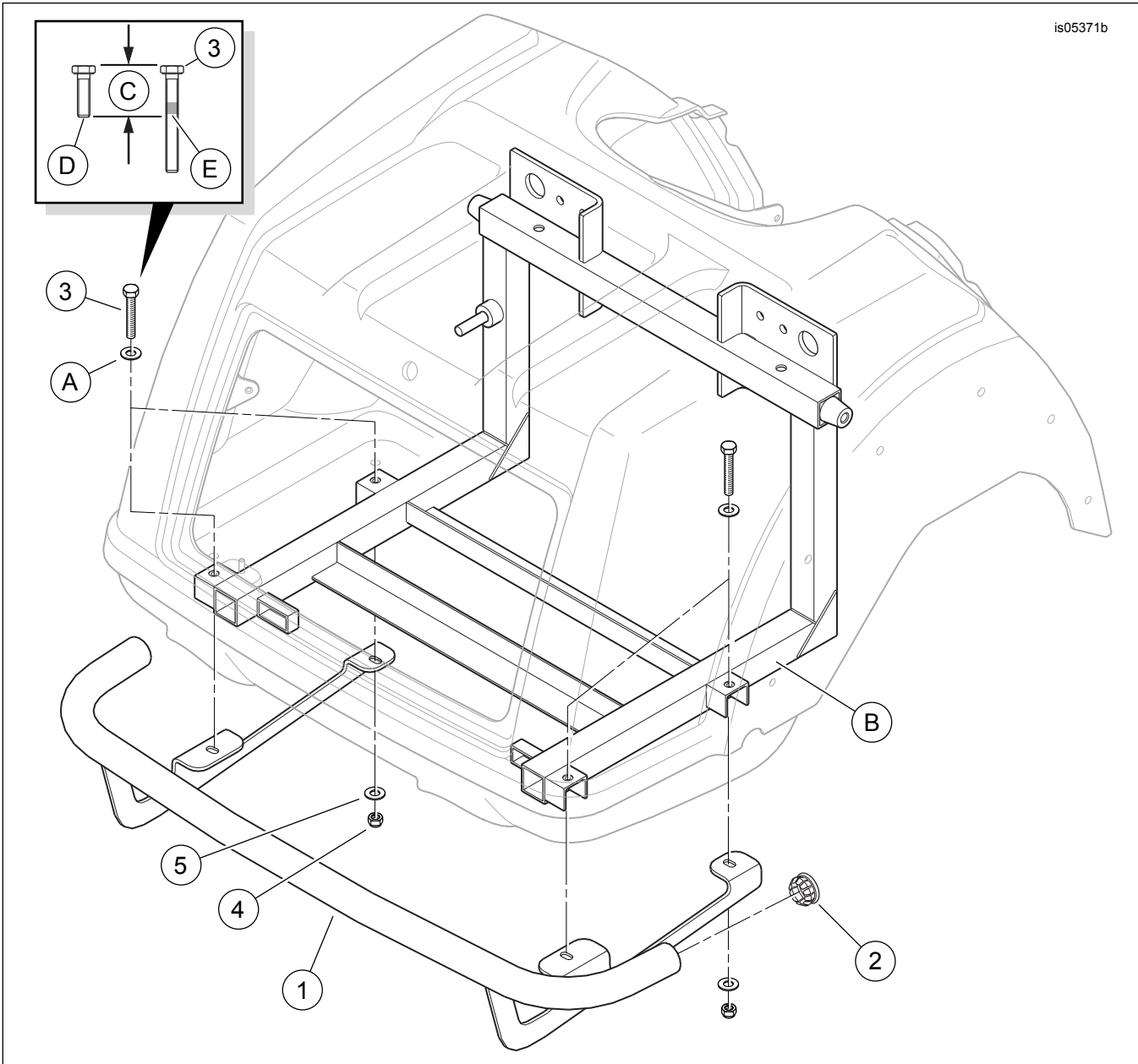
- Lắp vít qua vòng đệm (A) và sàn cốp. Lắp đặt chi tiết đến kênh U ở phía ngoài của khung phía sau (B). Không siết chặt hoàn toàn.
- Lắp lại cho ba vít còn lại.
- Siết chặt cả bốn vít.
Mô-men: 24,4 N·m (18 ft-lbs) *Vít đầu lục giác*
- Với một trợ lý, đặt cụm cản bảo vệ phía sau vào mặt dưới của khung, lắp bốn khe trong giá đỡ gắn đường ray vào các ren của vít được lắp ở Bước 4.

- Lắp vòng đệm (5) và đai ốc hãm (4) vào các ren của mỗi vít để giữ đường ray tại chỗ. Siết chặt chỉ đủ để khung tiếp xúc nhẹ với khung.
- Căn chỉnh đồng đều cản bảo vệ phía sau với đường viền của thân dưới để có vẻ ngoài đẹp nhất và điều chỉnh vị trí của đường ray để tạo khoảng trống giữa đường ray và phía sau thân xe.
- Với một trợ lý giữ chặt các đầu vít bên trong cốp xe để giữ cho chúng không quay, siết chặt bốn đai ốc hãm.
Mô-men: 24,4 N·m (18 ft-lbs) *Đai ốc hãm lục giác*



PHỤ TÙNG

is05371b



Hình 1. Phụ tùng: Bộ bảo vệ phía sau Trike Chrome

Bảng 1. Bảng phụ tùng

Mặt hàng	Mô tả (Số lượng)	Số bộ phận
1	Cản bảo vệ phía sau	Không bán rời
2	Chèn, đầu bảo vệ phía sau, thép mạ crôm (2) (sử dụng trên 83825-09B)	83912-09
2	Chèn, đầu bảo vệ phía sau, nhựa mạ crôm (2) (sử dụng trên 83825-09C)	49000075
3	Vít nắp đầu lục giác, 5/16-18 x 3,25 in (4)	10500002
4	Đai ốc hãm lục giác, 5/16-18, có đệm ni lông (4)	7739
5	Vòng đệm phẳng (4)	6645
Các chi tiết được đề cập trong tài liệu nhưng không có trong bộ sản phẩm:		
A	Máy giết thiết bị góc (4)	
B	Cụm khung sau	
C	Chiều dài của vít thiết bị góc	
D	Vít thiết bị chính hãng	
E	Tra keo Loctite - Màu xanh vào vít (Mục 3)	