



低姿后减震器套件

概述

套件编号

54754-09

车型

关于车型配件信息，请参见P&ARetailCatalog(P&A零售目录) 或www.harley-davidson.com上的PartsandAccessories(零件与附件)部分(仅英文)。

需要的附加零件

正确安装此套件需要LOCTITE® 243(蓝色)。

警告

骑手和乘客的安全取决于此套件的正确安装。采用相关维修手册程序。如果您没有能力执行此程序或者没有正确的工具，可请哈雷戴维森经销商执行此安装。此套件安装不当可能造成死亡或重伤。(00333b)

注意

此说明书引用了维修手册信息。此安装需要您的摩托车车型维修手册，该手册在哈雷戴维森经销商处有售。

套件内容

参见图3和表1。

安装

减震器

警告

在发动机冷却后执行此安装。发动机处于热态时如果维修或靠近排气系统，有可能导致严重烧伤。(00311b)

警告

安装任何附件悬挂部件均可影响转弯间隙。这可能影响骑手操作，导致失控、死亡或重伤。(00431b)

注意

此程序需要在安装新减震器之前拆下两个减震器。您需要将摩托车放在中央停车架上，使后轮离开地面。停车架应能够在其整个行程范围内移动。

拆卸或安装右下减震器安装五金件时有可能干涉排气系统。必要时可参见维修手册拆下后排气管。

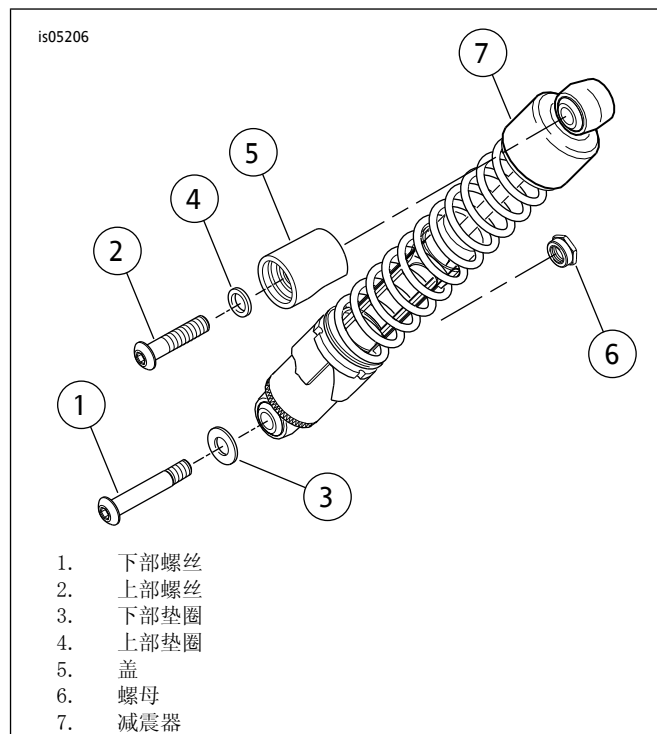


图1. 拆卸/安装减震器

1. 在车架下方用挡块固定摩托车，使摩托车保持稳固、竖直停放、停车架可以在其整个行程范围内移动并且后轮略微离开地面。
 2. 从减震器(7)上拆下减震器下部安装螺丝(1)、垫圈(3)和螺母(6)。保留五金件待用。
 3. 拆下上部螺栓(2)、垫圈(4)和盖(5)并拆下减震器。保留五金件待用。
 4. 重复步骤1和2在对侧进行操作并保留五金件。
 5. 在下部安装螺栓的螺纹上涂敷2-3滴LOCTITE243®(蓝色)，然后将螺栓、下部垫圈和螺母安装至减震器。
 6. 在上部安装螺栓的螺纹上涂敷2-3滴LOCTITE243®(蓝色)，然后将减震器盖、上部安装螺栓和垫圈安装至减震器。检查确认减震器盖上的切口位置是否正确。
- 注意**
- 检查确认减震器盖在减震器上是否对中、拧紧减震器安装螺栓时是否未转动。
7. 拧紧安装螺栓至61.1-67.9 N·m(45-50 ft-lbs)。
 8. 重复步骤4、5和6在对侧进行安装。

注意

可使用活动扳手调节减震器弹簧预加负荷，零件编号为HD-94700-52C或HD-94820-75A。这些工具在哈雷戴维森经销商处有售。

警告

均衡调节两个减震器。调整不当会给稳定性和操纵性带来不良影响，可能造成死亡或重伤。(00036b)

注意

安装后启动发动机之前，擦去排气系统部件上的所有指纹。手上的油污可在排气系统外饰上留下永久痕迹。(00346a)

9. 参见维修手册安装后排气管（如拆下）。

停车架

警告

在拆卸或安装弹簧时应佩戴防护眼镜或护目镜。弹簧张力可能使弹簧、连接部件和/或手动工具飞出，导致死亡或重伤。(00477c)

1. 从车架上拆下橡胶缓冲器，使停车架支撑腿可以进一步收回。进一步释放弹簧张力可使弹簧拆卸更加容易。
2. 参见图2。将停车架支撑腿置于收回位置并拆下蝶形夹（3）。
3. 牢靠地将停车架支撑腿（5）固定至完全收回位置，同时抽出U形夹销（1），直至其从停车架叉（4）的上部枢轴孔中脱离。
4. 使用钳子从固定销（7）上分离弹簧（6）。从停车架支撑腿上拆下弹簧的另一端。
5. 从停车架叉的下部枢轴孔中拆下U形夹销。拆下停车架支撑腿并丢弃。
6. 清洁安装至车架的固定销，在停车架支撑腿（5）和叉的枢轴孔内、固定销槽中和U形夹销（1）轴上涂敷少量车轮轴承润滑脂。

注意

在安装停车架弹簧时，确保弹簧钩的开口端向内朝向车辆中心线。

7. 将弹簧（6）的任一端钩入停车架支撑腿（5）的弹簧安装孔。将弹簧的另一端安装至安装于车架的固定销（7）上。
8. 将衬套（2）安装至U形夹销（1），使衬套的凸肩朝向U形夹销头部。

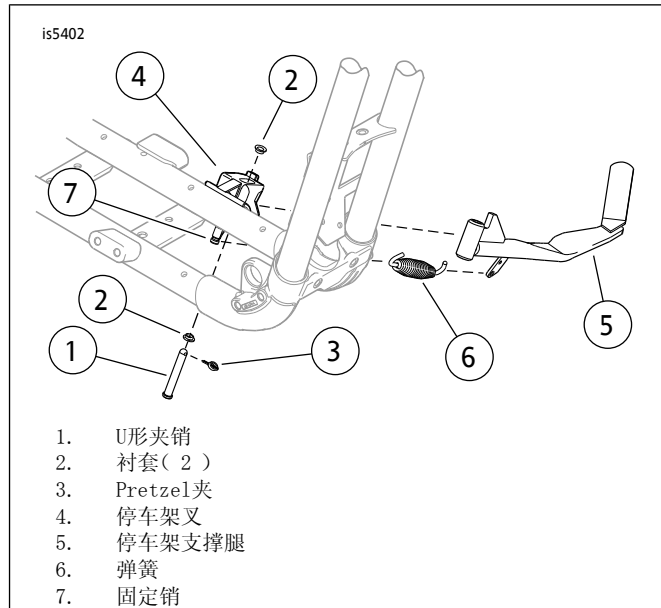


图2。停车架

9. 将弹簧端头固定至固定销槽中，并且保持停车架支撑腿处于其收回位置，同时将停车架支撑腿的枢轴端置于摩托车车架的叉（4）中。向上插入U形夹销（1），使其穿过叉下部枢轴座，并且部分进入停车架支撑腿的枢轴孔。
10. 向上抬起停车架支撑腿，将停车架支撑腿的枢轴孔与叉（7）的带槽上部孔对准。推动U形夹销穿过叉上部孔。确保下部衬套（3）的杆部进入叉的下部枢轴孔。
11. 将上部衬套安装至U形夹销端部并紧靠叉上表面，使其凸肩朝上。将新蝶形夹（2）插入U形夹销端部孔。
12. 将橡胶缓冲器（5）按压至车架安装螺柱之上。
13. 反复打开和收回停车架几次，检查其操作是否正常。在收回（向上）位置，停车架支撑腿应该稳固紧靠安装于车架的橡胶缓冲器。
14. 将停车架置于其完全前倾（向下）位置。小心地从摩托车车架下方取出支撑块。使用停车架支起摩托车。

维修零件

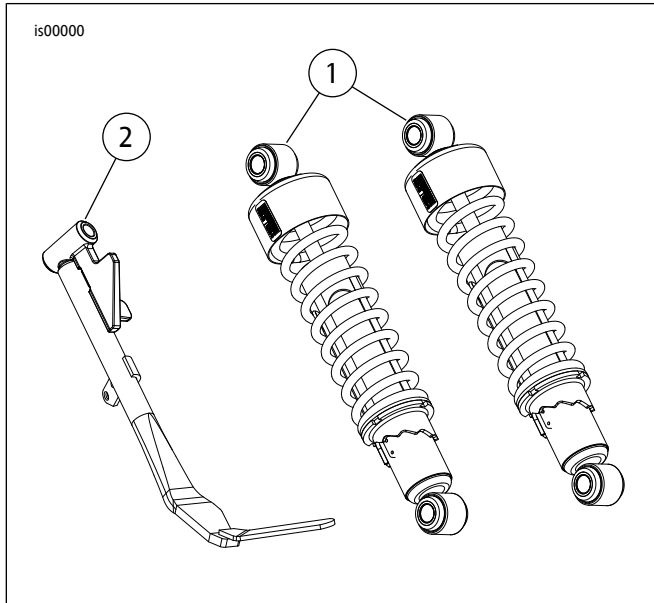


图3。维修零件：低姿后减震器套件

表1。维修零件

项目	描述(数量)	零件编号
1	减震器(2)	54568-09
2	停车架	50185-04B