



## KIT D'AMORTISSEUR ARRIÈRE BAS

### GÉNÉRALITÉS

#### Numéro de kit

54754-09

#### Modèles

Pour des informations sur la configuration des modèles, voir le catalogue P&A de vente au détail ou la section Pièces et accessoires de [www.harley-davidson.com](http://www.harley-davidson.com) (en anglais seulement).

#### Pièces supplémentaires requises

Ce kit nécessite du LOCTITE® 243 (bleu) pour une bonne installation.

#### ▲ AVERTISSEMENT

La sécurité du conducteur et du passager dépend de la pose correcte de ce kit. Suivre les procédures du manuel d'entretien approprié. Si l'opérateur ne possède pas les compétences requises ou les outils appropriés pour effectuer la procédure, la pose doit être confiée à un concessionnaire Harley-Davidson. Une pose incorrecte de ce kit risque de causer la mort ou des blessures graves. (00333b)

#### REMARQUE

Cette fiche d'instructions renvoie aux informations du manuel d'entretien. Il est nécessaire d'utiliser le manuel d'entretien correspondant au modèle de moto pour l'installation. Ce manuel est disponible auprès des concessionnaires Harley-Davidson.

#### Contenu du kit

Voir Figure 3 et Tableau 1.

### POSE

#### Amortisseurs

#### ▲ AVERTISSEMENT

Effectuer cette installation lorsque le moteur est froid. Le travail sur ou à proximité du système d'échappement lorsque le moteur est chaud peut entraîner des brûlures graves. (00311b)

#### ▲ AVERTISSEMENT

La pose de tout composant accessoire de suspension peut affecter le dégagement dans les virages. Ceci peut distraire le motocycliste, lequel peut ensuite perdre le contrôle de sa moto et être victime de blessures graves ou mortelles. (00431b)

#### REMARQUE

Cette procédure nécessite que les deux amortisseurs soient retirés avant d'installer les nouveaux amortisseurs. Placer la moto sur une béquille centrale, avec la roue arrière soulevée du sol. La béquille latérale doit pouvoir parcourir toute sa course.

Le système d'échappement peut gêner lors de la dépose et de la pose de la visserie de montage inférieure droite d'amortisseur. Si nécessaire, voir le Manuel d'entretien et retirer le tuyau d'échappement arrière.

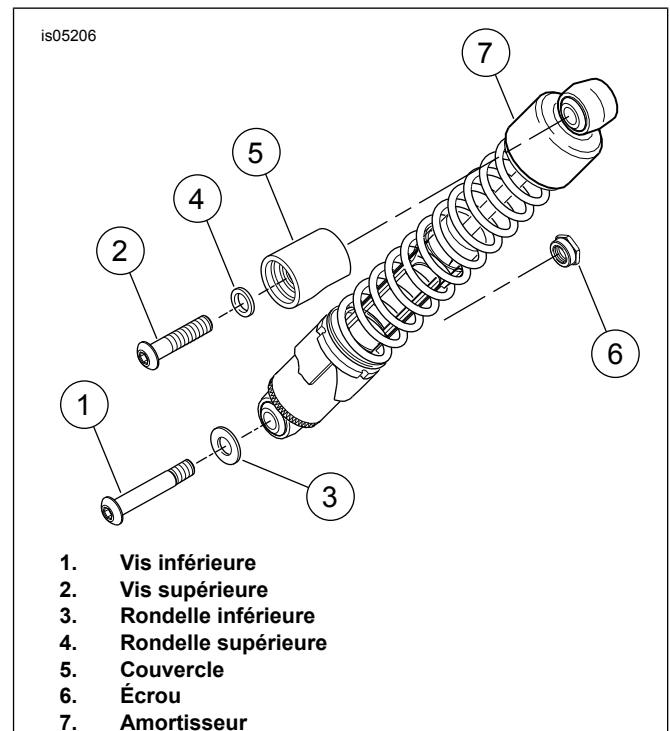


Figure 1. Déposer/reposer l'amortisseur

1. Bloquer la moto sous le cadre de sorte qu'elle soit maintenue en position verticale, en toute sécurité, et que la roue arrière soit légèrement surélevée par rapport au sol. La béquille latérale doit pouvoir parcourir toute sa course.
2. Retirer la vis de montage inférieure (1), la rondelle (3) et l'écrou (6) de l'amortisseur (7). Conserver la visserie pour la réutiliser ultérieurement.
3. Retirer le boulon supérieur (2), la rondelle (4) et le couvercle (5) et retirer l'amortisseur. Conserver la visserie pour la réutiliser ultérieurement.
4. Répéter les étapes 1 et 2 pour l'autre côté et conserver la visserie.

- Enduire de 2 ou 3 gouttes de LOCTITE 243® (bleu) les filets du boulon de montage inférieur et installer le boulon, la rondelle inférieure et l'écrou sur l'amortisseur.
- Enduire de 2 ou 3 gouttes de LOCTITE 243® (bleu) les filets du boulon de montage supérieur et installer le couvercle d'amortisseur, le boulon de montage supérieur et la rondelle sur l'amortisseur. Vérifier que la découpe dans le couvercle d'amortisseur est positionnée correctement.

**REMARQUE**

Vérifier que les couvercles d'amortisseur restent centrés sur l'amortisseur et ne tournent pas lorsque les boulons de montage d'amortisseur sont serrés.

- Serrer les boulons de montage à un couple de 61,1–67,9 N·m (45–50 ft-lbs).
- Répéter les étapes 4, 5 et 6 pour l'autre côté.

**REMARQUE**

Des clés à ergot sont disponibles pour ajuster la précharge de ressort d'amortisseur, no de pièce HD-94700-52C ou HD-94820-75A. Ces outils peuvent être achetés auprès d'un concessionnaire Harley-Davidson.

**▲ AVERTISSEMENT**

Ajuster les deux amortisseurs de la même façon. Un réglage incorrect risque d'affecter la stabilité et la manœuvrabilité et causer la mort ou des blessures graves. (00036b)

**AVIS**

Essuyer toutes les traces de doigt présentes sur les composants du système d'échappement après la pose et avant de démarrer le moteur. L'huile des mains peut laisser des marques permanentes sur la finition du système d'échappement. (00346a)

- Voir le Manuel d'entretien et installer le tuyau d'échappement arrière, s'il avait été déposé.

**Béquille latérale**

**▲ AVERTISSEMENT**

Porter des lunettes de protection pour retirer ou installer le ressort. La tension du ressort peut projeter le ressort, les composants annexes et/ou les outils et risque de causer la mort ou des blessures graves. (00477c)

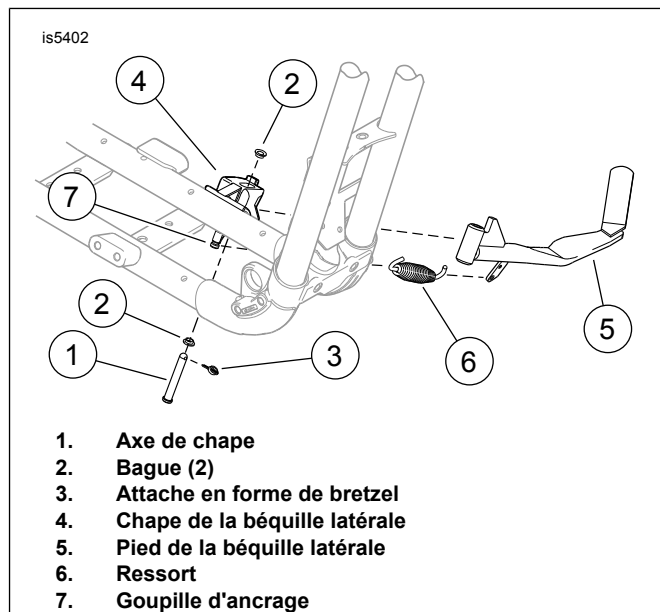
- Retirer la butée en caoutchouc du cadre, afin de permettre une meilleure rétraction de la béquille latérale. Un relâchement supplémentaire de la tension du ressort facilite la dépose du ressort.
- Voir Figure 2. Placer la béquille latérale en position rétractée et retirer l'attache en forme de bretzel (3).
- Tout en maintenant fermement le pied de la béquille latérale (5) en position totalement rétractée, retirer l'axe de chape (1) jusqu'à ce qu'il se dégage du trou supérieur du pivot de la chape de la béquille latérale (4).

- Enlever le ressort (6) de la goupille d'ancrage (7) à l'aide d'une pince. Décrocher l'autre extrémité du ressort du pied de la béquille latérale.
- Enlever l'axe de chape du trou inférieur du pivot ou de la chape de la béquille latérale. Déposer le pied de la béquille latérale et le mettre au rebut.
- Nettoyer la goupille d'ancrage montée sur le cadre et appliquer une petite quantité de graisse de roulement de roue sur les trous de pivot de la chape et le pied de la béquille latérale (5) neufs, sur la rainure de la goupille d'ancrage et sur l'axe de chape (1).

**REMARQUE**

Lors de la pose du ressort de la béquille latérale, s'assurer que les extrémités ouvertes du ressort sont orientées vers l'intérieur, sur l'axe central du véhicule.

- Accrocher l'une des extrémités du ressort (6) dans le trou de montage du ressort sur le pied de la béquille latérale (5). Installer l'autre extrémité du ressort sur la goupille d'ancrage montée sur le cadre (7).
- Installer la bague (2) sur l'axe de chape (1) avec l'épaulement de la bague orienté vers la tête de l'axe de chape.

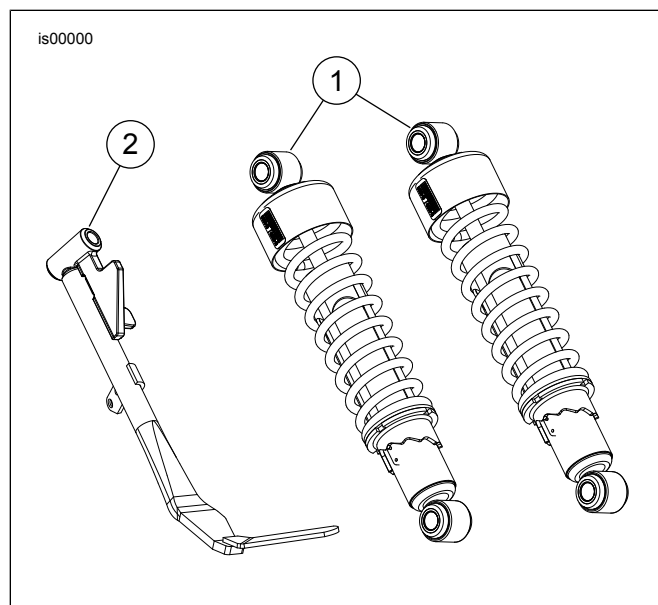


**Figure 2. Béquille latérale**

- Tout en maintenant l'extrémité du ressort dans la rainure de la goupille d'ancrage et le pied de la béquille latérale dans sa position rétractée, placer l'extrémité pivot du pied de la béquille latérale dans la chape (4) sur le cadre de la moto. Insérer l'axe de chape (1) vers le haut, par le trou de pivot inférieur de la chape, et à mi-chemin du trou du pivot du pied de la béquille latérale.
- Lever le pied de la béquille latérale vers le haut, en alignant le trou de pivot du pied de béquille latérale sur le trou supérieur fendu de la chape (7). Insérer l'axe de chape dans le trou supérieur fendu de la chape, en poussant. Veiller à ce que le corps de la bague inférieure (3) se loge dans le trou inférieur du pivot, dans la chape.

11. Installer la bague supérieure avec l'épaulement tourné vers le haut, sur l'extrémité de l'axe de chape et contre la surface supérieure de la chape. Insérer l'attache en forme de bretzel (2) dans le trou situé à l'extrémité de l'axe de chape.
12. Plaquer la butée en caoutchouc (5) contre le goujon de montage du cadre.
13. Étendre et rétracter la béquille à plusieurs reprises pour vérifier qu'elle fonctionne correctement. En position rétractée (relevée), le pied de la béquille latérale doit bien se loger contre la butée en caoutchouc du cadre.
14. Placer la béquille latérale en pleine position avant (abaissée). Retirer avec précaution le bloc de support de dessous le cadre de la moto. Placer la moto sur sa béquille latérale.

## PIÈCES DE RECHANGE



**Figure 3. Pièces de rechange : Kit d'amortisseur arrière bas**

**Tableau 1. Pièces de rechange**

Article	Description (quantité)	Numéro de pièce
1	Amortisseur (2)	54568-09
2	Béquille latérale	50185-04B