



INSTRUCTIONS

J04656

2011-12-12



KIT DE PROTECTION DE SACOCHE ARRIÈRE CHROMÉE

GÉNÉRALITÉS

Numéro de kit

49282-09B

Modèles

Pour des informations sur la configuration des modèles, voir le catalogue P&A de vente au détail ou la section Pièces et accessoires de www.harley-davidson.com (en anglais seulement).

Pièces supplémentaires requises

▲ AVERTISSEMENT

La sécurité du conducteur et du passager dépend de la pose correcte de ce kit. Suivre les procédures du manuel d'entretien approprié. Si l'opérateur ne possède pas les compétences requises ou les outils appropriés pour effectuer la procédure, la pose doit être confiée à un concessionnaire Harley-Davidson. Une pose incorrecte de ce kit risque de causer la mort ou des blessures graves. (00333b)

REMARQUE

Cette fiche d'instructions renvoie aux informations du manuel d'entretien. Il est nécessaire d'utiliser le manuel d'entretien correspondant au modèle de moto pour l'installation. Ce manuel est disponible auprès des concessionnaires Harley-Davidson.

Contenu du kit

Voir Figure 3 et Tableau 1.

DÉPOSE

- Retirer les sacoches de la moto selon les instructions du manuel d'entretien.
- Voir Figure 3. Déposer la vis de sangle de maintien et la rondelle (G). Retirer la sangle de maintien (H). Retirer la selle selon les instructions du manuel d'entretien.
- Si équipé, retirer la butée de selle (O) et la vis (N).
- Retirer les couvercles de gauche et de droite (situés devant les sacoches) en retirant la vis du bas des couvercles latéraux. Conserver la visserie et les couvercles latéraux pour le montage final.
- Soutenir l'ensemble du silencieux à l'aide d'un bloc de bois ou autre méthode adaptée.
- Voir Figure 3. Retirer les vis (F) qui attachent les supports de sacoches aux supports de silencieux.
- Retirer le boulon (J) et l'écrou (M). Conserver le boulon (J) pour l'installation. Jeter l'écrou (M).
- Retirer les vis (B, K et C) et l'écrou (E). Conserver les vis (B et C) pour l'installation. Jeter l'écrou (E) et la vis (K).

- Retirer le réceptacle de goujon (I) et le conserver pour l'installation.
- Voir Figure 1. Retirer le support d'antenne (1), les fixations de montage (2), l'écrou (5) de montage d'antenne, la rondelle (4) et l'adaptateur d'antenne (3). Conserver l'antenne et la visserie et jeter le support.
- Enlever le support (D) et jeter.
- Répéter les étapes 1 à 9 pour l'autre côté.

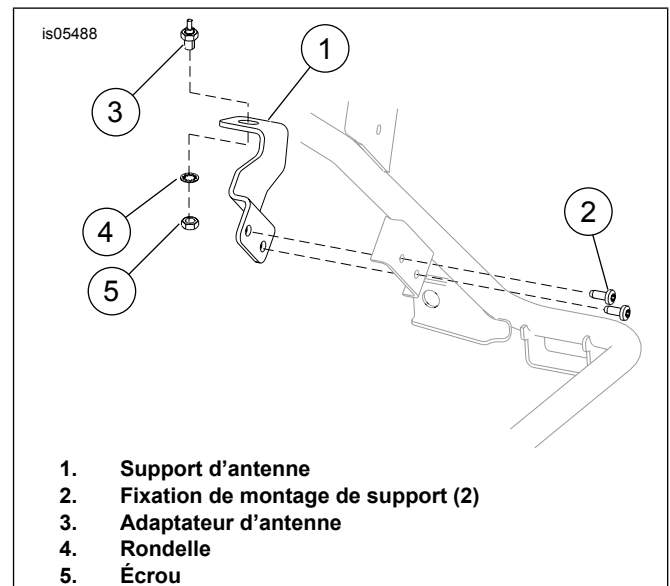


Figure 1. Déposer l'antenne et son support

INSTALLATION

- Voir Figure 3. Installer la vis de montage de support de sacoches arrière (B) dans le support de suspension pneumatique (A) et le support de sacoches (7). Serrer la vis à la main.
- Installer le boulon (J) et l'écrou (10). Serrer à la main.
- Installer le réceptacle de goujon (I) dans le support de sacoches (7).
- Voir Figure 2. Installer le support d'antenne avec la visserie (retirée précédemment).
- Installer la protection de sacoches avant neuve (1 ou 2) sur le support de sacoches (7).
- Installer la vis (4) et l'écrou (3). Serrer à la main.
- Fixer la protection de sacoches avant avec le boulon supérieur (5) et le boulon inférieur (C) avec l'écrou (6). Serrer à la main.

8. Serrer la vis supérieure de protection avant (5) à un couple de 43–49 N·m (32–36 ft-lbs).
9. Serrer la vis inférieure (C) et l'écrou (6) à un couple de 43–49 N·m (32–36 ft-lbs).
10. Serrer la vis de support de sacoche (4) et l'écrou (3) à un couple de 8–11 N·m (70–100 in-lbs).
11. Serrer la vis du support de sacoche arrière (B) à un couple de 20–27 N·m (15–20 ft-lbs).
12. Serrer la vis du support de garde-boue (J) et l'écrou (10) à un couple de 20–27 N·m (15–20 ft-lbs).
13. Installer le silencieux avec les vis (F) et retirer le support en bois. Serrer les vis à un couple de 10,8–16,3 N·m (96–144 in-lbs).
14. Répéter toutes les étapes pour le côté opposé de la moto.
15. Installer la selle et la sangle de maintien (H). Serrer la vis de sangle de maintien (G) à un couple de 16,3–20,3 N·m (12–15 ft-lbs).
16. Installer les couvercles latéraux gauche et droit avec la visserie d'origine.

▲ AVERTISSEMENT

Si présent : Les protections avant et/ou arrière ne sont pas conçues pour protéger contre les blessures corporelles en cas de collision avec un autre véhicule ou un autre objet. (00022d)

17. Installer les sacs avec la visserie d'origine selon les instructions du manuel d'entretien.

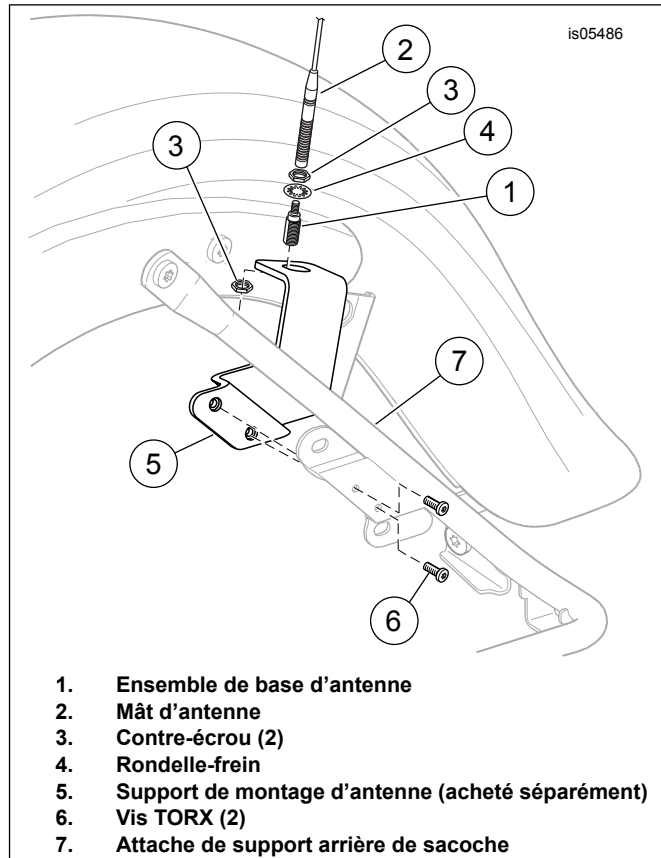


Figure 2. Support de montage d'antenne

PIÈCES DÉTACHÉES

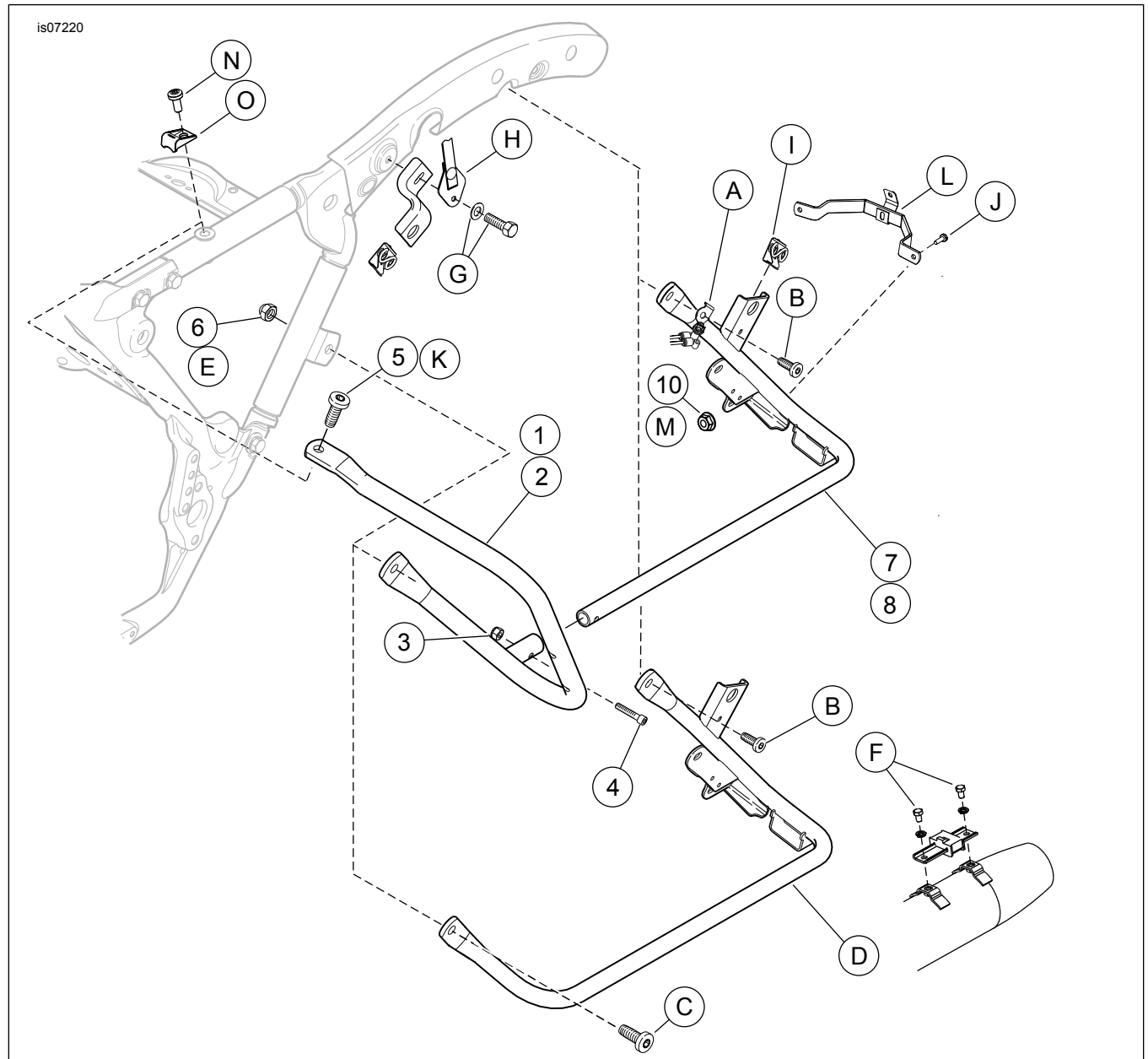


Figure 3. Pièces détachées : Kit de protection de sacoche (côté gauche illustré)

Tableau 1. Tableau des pièces détachées

Élément	Description (quantité)	Numéro de pièce
1	Protection avant, droite	49176-09
2	Protection avant, gauche	49187-09
3	Contre-écrou, 1/4-20	7686
4	Vis, 1/4-20	3601
5	Vis, TORX	4924
6	Contre-écrou, 3/8-16	7601
7	Support de sacoche, gauche	49194-09
8	Support de sacoche, droit	90781-09
9	Support d'antenne (non illustré)	76516-09
10	Écrou	7531
Éléments mentionnés dans le texte, mais non inclus dans le kit :		
A	Support de montage de suspension pneumatique	
B	Vis de montage de support de sacoche arrière	
C	Vis inférieure de protection de sacoche	
D	Support de sacoche	

Tableau 1. Tableau des pièces détachées

Élément	Description (quantité)	Numéro de pièce
E	Écrou inférieur de protection de sacoche	
F	Vis de silencieux (2)	
G	Visserie de montage de la sangle de maintien	
H	Sangle de maintien	
I	Réceptacle de goujon	
J	Vis de série	
K	Vis de série	
L	Support de garde-boue de série	
M	Écrou	
N	Vis (2)	
O	Butée de selle (2)	