



ACHTERSTE ZADELTASBESCHERMBEUGELSET, VERCHROOMD

ALGEMEEN

Setnummer

49282-09B

Modellen

Voor de modelgerelateerde informatie, raadpleegt u de P&A-catalogus of het gedeelte Parts and Accessories (onderdelen en accessoires) op www.harley-davidson.com (alleen Engelstalig).

Vereiste aanvullende onderdelen

⚠ WAARSCHUWING

De veiligheid van de berijder en de passagier is afhankelijk van de correcte montage van deze set. Volg de juiste stappen uit de servicehandleiding. Als u niet zeker weet of u de procedure correct kunt uitvoeren of als u niet beschikt over het juiste gereedschap, laat de installatie dan over aan een Harley-Davidson-dealer. Incorrecte montage van deze set kan ernstig of dodelijk letsel tot gevolg hebben. (00333b)

OPMERKING

In dit instructieblad wordt verwezen naar informatie in de servicehandleiding. Voor deze installatie is een servicehandleiding voor uw model motorfiets vereist. Deze is verkrijgbaar bij een Harley-Davidson-dealer.

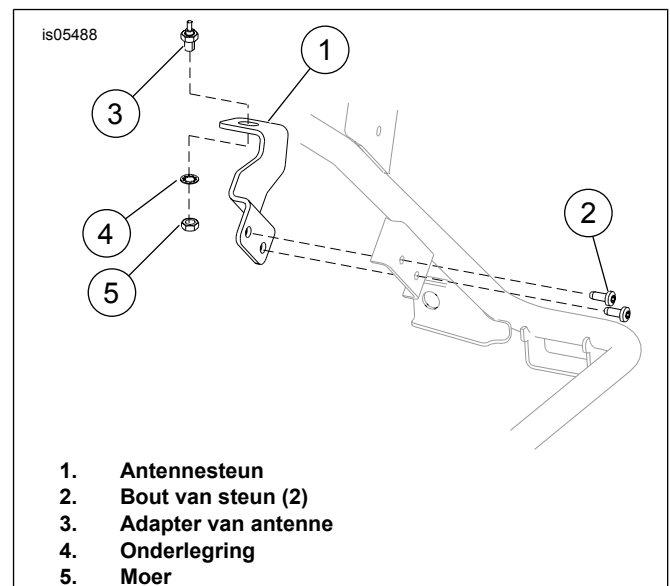
Setinhoud

Zie Afbeelding 3 en Tabel 1.

VERWIJDEREN

1. Verwijder de zadeltassen van de motorfiets volgens de instructies in de desbetreffende servicehandleiding.
2. Zie Afbeelding 3. Verwijder de bout en de onderlegging van de steunriem (G). Verwijder de steunriem (H). Verwijder het zadel volgens de instructies in de servicehandleiding.
3. Verwijder, indien aanwezig, zadelstootrubber (O) en bout (N).
4. Verwijder de zijkappen links en rechts (deze bevinden zich voor de zadeltassen) door de bout aan de onderzijde van de zijkap te verwijderen. Bewaar het bevestigingsmateriaal en de zijkappen om ze later weer te bevestigen.
5. Ondersteun de uitlaat met een blok hout of iets dergelijks.
6. Zie Afbeelding 3. Verwijder de bouten (F) waarmee de zadeltassteunen op de uitlaatsteunen zijn vastgezet.
7. Verwijder de bout (J) en moer (M). Bewaar de bout (J) om deze later weer te gebruiken bij het bevestigen. Gooi de moer (M) weg.

8. Verwijder de bouten (B, K en C) en de moer (E). Bewaar de bouten (B en C) om ze later weer te gebruiken bij het bevestigen. Gooi de moer (E) en bout (K) weg.
9. Verwijder de doorvoer van de pen (I) en bewaar deze om deze later weer te gebruiken bij het bevestigen.
10. Zie Afbeelding 1. Verwijder de antennesteun (1), de bouten (2), de moer van de antenne (5), de onderlegging (4) en de adapter van de antenne (3). Bewaar de antenne en het bevestigingsmateriaal en gooi de steun weg.
11. Verwijder de steun (D) en gooi deze weg.
12. Herhaal stap 1 t/m 9 voor de andere kant.



Afbeelding 1. Verwijder antenne en steun

INSTALLEREN

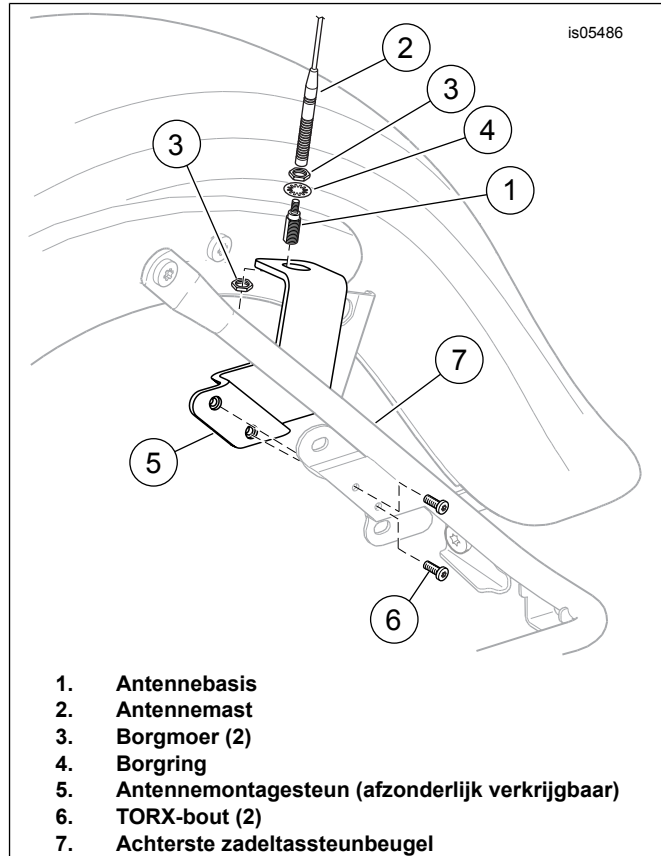
1. Zie Afbeelding 3. Plaats de bevestigingsbout van de achterste zadeltassteunbeugel (B) via de ophangsteun (A) en de zadeltassteun (7). Draai de bout handvast aan.
2. Bevestig de bout (J) en de moer (10). Draai handvast aan.
3. Installeer de doorvoer van de pen (I) in de zadeltassteun (7).
4. Zie Afbeelding 2. Bevestig de antennesteun met het bevestigingsmateriaal (eerder verwijderd).
5. Installeer een nieuwe voorste zadeltasbeschermbeugel (1 of 2) op de zadeltassteun (7).
6. Bevestig de bout (4) en de moer (3). Draai handvast aan.

7. Zet de voorste zadeltasbeschermbegel met de bovenste bout (5) en de onderste bout (C) met moer (6) vast. Draai handvast aan.
8. Draai de bovenste bout (5) van de voorste beschermbeugel aan tot 43–49 N·m (32–36 ft-lbs).
9. Draai de onderste bout (C) en moer (6) aan tot 43–49 N·m (32–36 ft-lbs).
10. Draai de bout (4) en moer (3) van de zadeltassteunbeugel aan tot 8–11 N·m (70–100 in-lbs).
11. Draai de bevestigingsbout (B) van de achterste zadeltassteunbeugel aan tot 20–27 N·m (15–20 ft-lbs).
12. Draai de bout (J) en moer (10) van de spatbordsteun aan tot 20–27 N·m (15–20 ft-lbs).
13. Bevestig de uitlaat met de bouten (F) en verwijder het houten blok. Haal de bouten aan tot 10,8–16,3 N·m (96–144 in-lbs).
14. Herhaal alle stappen voor de andere kant van de motorfiets.
15. Bevestig het zadel en de steunriem (H). Draai de bout van de steunriem (G) aan tot 16,3–20,3 N·m (12–15 ft-lbs).
16. Bevestig de zijkappen links en rechts met het originele bevestigingsmateriaal.

⚠ WAARSCHUWING

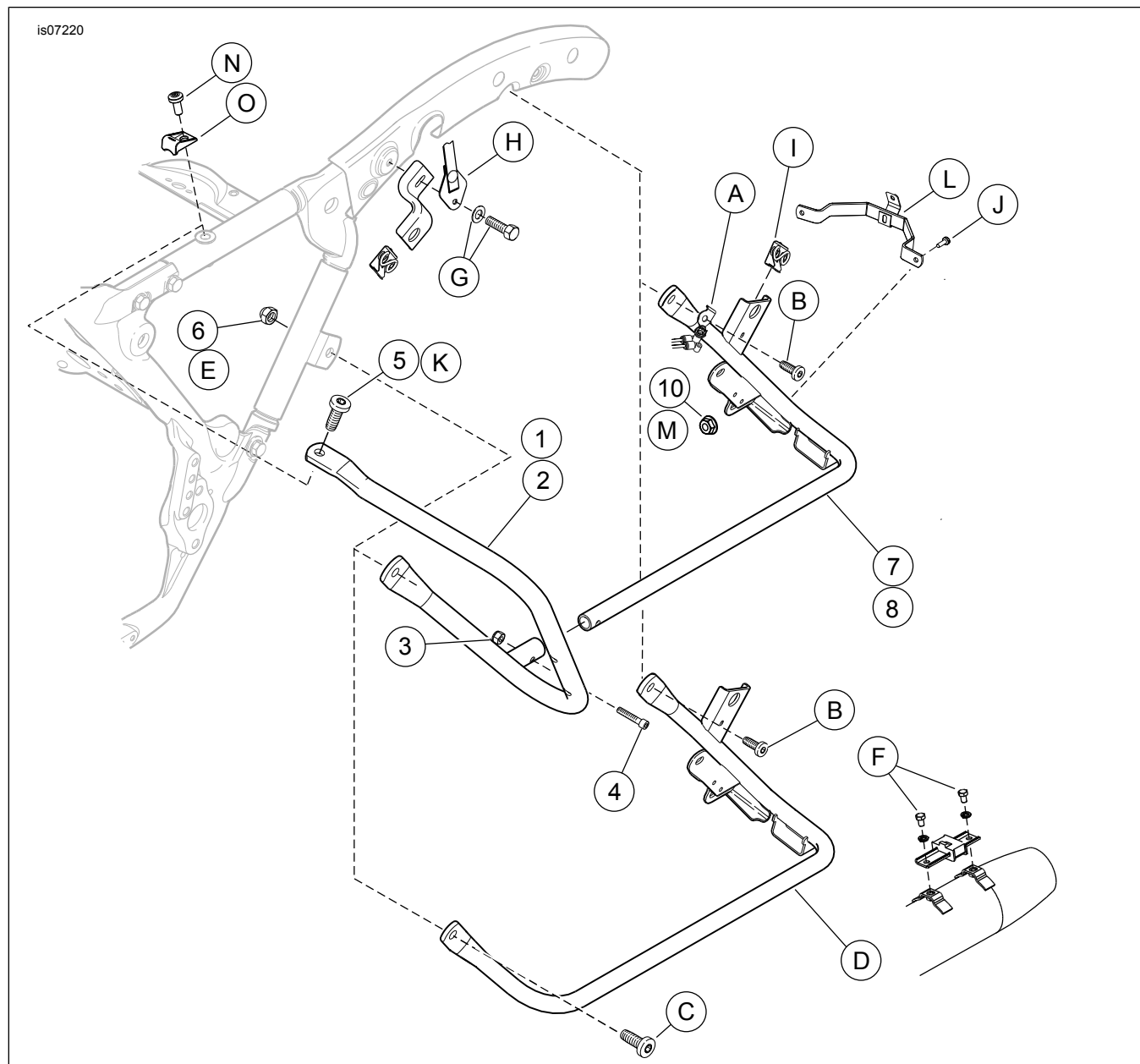
Indien uitgerust: Voor- en/of achterbeugels zijn niet bedoeld om bescherming te bieden tegen lichamelijk letsel bij een botsing met een ander motorvoertuig of een ander voorwerp. (00022d)

17. Bevestig de zadeltassen met het originele bevestigingsmateriaal volgens de instructies in de servicehandleiding.



Afbeelding 2. Montagesteun van de antenne

SERVICEONDERDELEN



Afbeelding 3. Serviceonderdelen: zadeltasbeschermbegelset (linkerzijde)

Tabel 1. Serviceonderdelentabel

Item	Beschrijving (aantal)	Onderdeelnummer
1	Voorste beschermbegel, rechts	49176-09
2	Voorste beschermbegel, links	49187-09
3	Borgmoer, 1/4-20	7686
4	Bout, 1/4-20	3601
5	Bout, TORX	4924
6	Borgmoer, 3/8-16	7601
7	Zadeltassteun, links	49194-09
8	Zadeltassteun, rechts	90781-09
9	Antennesteun (niet afgebeeld)	76516-09
10	Moer	7531
Items genoemd in de tekst, maar niet in de set inbegrepen:		
A	Ophangsteun	
B	Bevestigingsbout achterste zadeltassteunbeugel	
C	Onderste bout zadeltasbeschermbegel	
D	Zadeltassteun	

Tabel 1. Serviceonderdelentabel

Item	Beschrijving (aantal)	Onderdeelnummer
E	Onderste moer zadeltasbeschermbegel	
F	Uitlaatbout (2)	
G	Bevestigingsmateriaal steunriem	
H	Steunriem	
I	Borging van de bevestigingspen	
J	Standaard bout	
K	Standaard bout	
L	Standaard spatbordsteun	
M	Moer	
N	Bout (2)	
O	Zadelstootrubber (2)	