



## GLÄNZEND SCHWARZER ABDECKUNGSSATZ FÜR DIE UNTERE GABELBRÜCKE

### ALLGEMEINES

#### Satz-Nummer

48608-09

#### Modelle

Modell-Passungsinformationen sind im P&A-Einzelhandelskatalog oder im Abschnitt „Parts and Accessories“ (Teile und Zubehör) von [www.harley-davidson.com](http://www.harley-davidson.com) (nur Englisch) zu finden.

#### Zusätzlich benötigte Teile

##### ▲ WARNUNG

**Die Sicherheit von Fahrer und Sozium hängt vom korrekten Einbau dieses Satzes ab. Falls es nicht möglich ist, dieses Verfahren selbst durchzuführen, bzw. nicht die richtigen Werkzeuge vorhanden sind, muss der Einbau von einem Harley-Davidson Händler durchgeführt werden. Unsachgemäßer Einbau dieses Satzes kann zu schweren oder tödlichen Verletzungen führen. (00308b)**

##### HINWEIS

*Diese Einbauanleitung bezieht sich auf Informationen aus dem Werkstatthandbuch. Für diesen Einbau ist ein Werkstatthandbuch für das jeweilige Motorradmodell erforderlich; dieses ist bei einem Harley-Davidson-Händler erhältlich.*

#### Inhalt des Satzes

Siehe Abbildung 1 und Tabelle 1.

Erhältliche andere glänzend schwarze Ersatzteile:

- Glänzend schwarze Zierleiste (Teile-Nr. 68055-10BHP), zwei Stück erforderlich
- Glänzend schwarzes Gabelgleitrohr (Satz 48645-09)
- Glänzend schwarze Obere Gabelgleitrohr-Abdeckung (Satz 45591-02)
- Glänzend schwarze Scheinwerferschale (USA) (Satz 73295-10)
- Glänzend schwarze Scheinwerferschale (HDI rechts neigend) (Satz 73294-10)
- Glänzend schwarze Scheinwerferschale (HDI links neigend) (Satz 73293-10)

#### EINBAU

1. Siehe Werkstatthandbuch zum Entfernen der vorderen Verkleidung, Seitenverkleidungen und Zierleisten. Alle Befestigungsteile für den Einbau der neuen Verkleidungen aus dem Satz und der Zierleisten aufbewahren.
2. Siehe Abbildung 1 und Tabelle 1. Die neuen Verkleidungen aus dem Satz und die Zierleisten (D) anbauen.
3. Schraube (A), drei Stellen, auf ein Drehmoment von 2,26–3,39 N·m (20–30 **in-lbs**) anziehen. Schraube (B), zwei Stellen, auf ein Drehmoment von 16,3–23 N·m (12–17 ft-lbs) anziehen. Schraube (C), vier Stellen, auf ein Drehmoment von 10,8–16,3 N·m (8–12 ft-lbs) anziehen. Falls der Einbau bei einem Motorrad mit Lichtleiste oder Windschutzscheibe erfolgt sind die korrekten Drehmomentwerte dem entsprechenden Werkstatthandbuch oder Einbauanleitungsblatt zu entnehmen.



# ERSATZTEILE

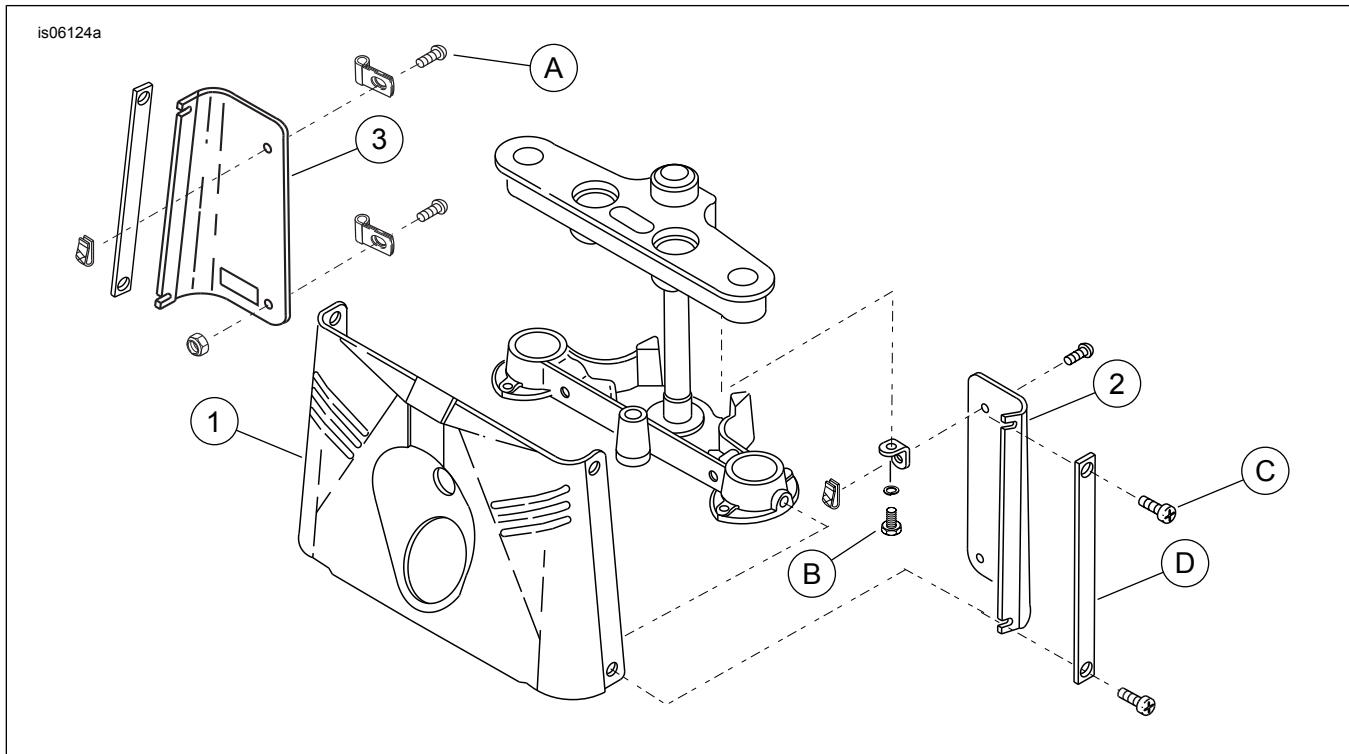


Abbildung 1. Ersatzteile: Glänzend schwarzer Abdeckungssatz für die untere Gabelbrücke

Tabelle 1. Ersatzteile

Angabe	Beschreibung (Menge)	Teilenummer
1	Vordere Verkleidung, glänzend schwarz	67987-10BHP
2	Hintere Verkleidung, links	67993-10BHP
3	Hintere Verkleidung, rechts	67988-10BHP
<b>Im Text erwähnte, jedoch nicht im Satz enthaltene Teile:</b>		
A	Schraube (3)	941
B	Schraube (2)	3953W
C	Schraube (4)	3538
D	Zierleiste, schwarz (2)	68055-10BHP