



## KIT SCREAMIN' EAGLE STAGE 1 PARA MODELOS DYNA

### INFORMAÇÕES GERAIS

#### Números do kit

29406-08

#### Modelos

Adapta-se a todos os modelos Dyna ano 2008 com tampa original.

#### Peças adicionais necessárias

A instalação correta deste kit exige o uso do Digital Technician num distribuidor Harley-Davidson.

Este kit requer a aquisição separada do limpador/desengraxante do purificador de ar (99883-88T), disponível nos distribuidores Harley-Davidson.

#### ⚠ ATENÇÃO

A segurança do motociclista e do passageiro depende da instalação correta deste kit. Use os procedimentos apropriados do Manual de serviço. Se o procedimento não estiver dentro de suas capacidades ou se você não possuir as ferramentas corretas, deixe que uma concessionária Harley-Davidson efetue a instalação. A instalação inadequada deste kit poderá resultar em morte ou lesões graves. (00333b)

#### NOTA

Esta folha de instruções faz referência às informações do Manual de serviço. Um Manual de serviço para o seu modelo de motocicleta é necessário para esta instalação, estando disponível em um distribuidor Harley-Davidson.

#### Conteúdo do kit

Veja a Figura 1 e a Tabela 1.

#### NOTA

A instalação deste kit por um distribuidor autorizado Harley-Davidson não terá impacto sobre a garantia limitada do seu veículo.

Este kit Stage 1 é somente para aplicações de alto desempenho. Esta peça de desempenho para o motor é legal para venda e uso na Califórnia em veículos a motor com controle de emissões. As peças de desempenho relacionadas ao motor destinam-se somente a motociclistas experientes.

O purificador de ar deste kit é projetado para funcionar somente com este kit. Qualquer outra combinação de componentes não é legal para uso em vias públicas.

### REMOÇÃO

1. Remova o Maxi<sup>®</sup>-Fuse. Consulte a REMOÇÃO DO MAXI-FUSE no Manual de serviço.
2. Remova a placa posterior do purificador de ar existente. Consulte a PURIFICADOR DE AR: EFI, REMOÇÃO no Manual de serviço. Guarde a tampa original do purificador de ar, o parafuso de cabeça abaulada que fixa a tampa e os dois parafusos de respiro removidos da placa posterior. Descarte as peças restantes.

### INSTALAÇÃO

#### Instalação o purificador de ar

#### ⚠ ATENÇÃO

O elemento neste kit é projetado especificamente para uso com a tampa original de fábrica. O uso deste kit com uma tampa do filtro de ar diferente da tampa original de fábrica poderá levar à falha da placa de cobertura do elemento. O kit pode ser usado em conjunto com outras tampas acessórias H-D desde que seja usado o adaptador apropriado recomendado nesses kits. Se a placa de cobertura do elemento falhar, a tampa poderá sair, podendo distrair o motociclista, o que poderá resultar em morte ou lesões graves. (00400b)

#### NOTA

Ao efetuar serviços no purificador de ar, aplique Loctite<sup>®</sup> 243 (azul) 99642-97 nas roscas de todos os prendedores.

1. Limpe a área inferior do lado do módulo de injeção da placa posterior. Use uma mistura de 50 a 70% de álcool isopropílico e 30 a 50% de água destilada. Deixe secar completamente. Oriente a presilha adesiva (8) com a abertura para cima e afixe-a na posição de 06:00 horas. Prenda o fio removido anteriormente da placa posterior original na presilha.
2. Veja a Figura 1. Instale dois anéis de vedação "o-ring" (1) do kit nas ranhuras ao redor dos furos dos parafusos de respiro no lado do módulo de injeção do conjunto da placa posterior (2).
3. Remova a tira de proteção da gaxeta (3) e coloque o lado do adesivo na placa posterior. Posicione a gaxeta com cuidado antes de pressionar com firmeza a gaxeta no lugar.
4. Introduza os parafusos de respiro (A) através da placa posterior.
5. Aplique Loctite 243 (azul) nas roscas do parafuso de respiro e nos furos correspondentes no cabeçote do cilindro.



6. Introduza os parafusos no cabeçote do cilindro, mas não aperte.
7. Introduza os prisioneiros de montagem do purificador de ar (4) totalmente através da placa posterior (2) e da gaxeta (3) até que as roscas dos parafusos sejam capturadas no módulo de injeção. Não aperte totalmente por enquanto.
8. Aperte alternadamente dois parafusos de respiro (A) com torque de 13,6–16,3 N·m (120–144 **in-lbs**).
9. Pressione os bujões de respiro (5) nas cavidades dos parafusos de respiro e nas extremidades dos parafusos de respiro, alinhando os tubos com os recessos na placa posterior.
10. Aperte os três parafusos do purificador de ar (4) com torque de 6,2–6,8 N·m (55–60 **in-lbs**).

## Instalação do elemento e da tampa do purificador de ar

### NOTA

*Este é um filtro de ar seco. Não aplique óleo no elemento do filtro.*

*Sempre que a tampa do purificador de ar for instalada, aplique Loctite 243 (azul) no parafuso da tampa do purificador de ar.*

1. Veja a Figura 1. Fixe o elemento do filtro de ar (7) nos prisioneiros de montagem do purificador de ar (4) usando os parafusos (6). Aperte os parafusos com torque de 6,2–6,8 N·m (55–60 **in-lbs**).
2. Remova com cuidado e descarte o inserto da tampa original do purificador de ar da tampa do purificador de ar (B). Remova qualquer adesivo residual da tampa com solventes minerais.
3. Para verificar a limpeza da superfície, limpe a área do inserto com uma mistura de 50 a 70% de álcool isopropílico e 30 a 50% de água destilada. Deixe secar completamente.
4. Retire a película da parte traseira da fita adesiva do inserto da tampa do purificador de ar (9). Posicione o inserto na tampa do purificador de ar (B) sem tocar o adesivo na superfície da tampa. Alinhe a parte superior do inserto com a parte superior da tampa oval do purificador de ar.
5. Pressione o inserto da tampa do purificador de ar com firmeza totalmente ao redor da tampa e mantenha a pressão por 30 segundos. Após liberar a pressão, evite contato direto com o inserto por aproximadamente 20 minutos.

### NOTA

*Aguarde pelo menos 24 horas após o aplique do inserto antes de expor a área a lavagens vigorosas, fortes jatos d'água ou condições meteorológicas rigorosas. A força de adesão aumentará até o seu máximo após cerca de 72 horas a temperaturas ambiente normais.*

6. Alinhe o adaptador da tampa do purificador de ar (8) com o canal do elemento do filtro e os parafusos de montagem. Ajuste o adaptador no lugar, certificando-se de que a nervura do adaptador encaixe totalmente no canal do elemento.
7. Alinhe a tampa do purificador de ar no adaptador da tampa e, em seguida, aperte o parafuso com firmeza. Aperte com torque de 4,1–6,8 N·m (36–60 **in-lbs**).

## Montagem final

1. Consulte o Manual do proprietário e instale o Maxi<sup>®</sup>-fuse.

## Recalibragem do ECM

### AVISO

**O ECM deve ser recalibrado ao instalar este kit. A falha em recalibrar o ECM apropriadamente poderá resultar em dano severo ao motor. (00399b)**

Carregue a nova calibragem do ECM usando o Digital Technician™ num distribuidor Harley-Davidson.

## MANUTENÇÃO

### Manutenção do elemento do purificador de ar

#### NOTA

*Este é um filtro de ar seco. Não aplique óleo no elemento do filtro.*

*Ao efetuar serviços no purificador de ar, aplique Loctite 243 (azul) nas roscas de todos os prendedores.*

1. Veja a Figura 1. Remova a tampa do purificador de ar (B) e inspecione o elemento do filtro (7) a cada 8000 km (5000 mi), ou com maior frequência sob condições de muita poeira.
2. Limpe o elemento do filtro como segue:
  - a. Remova e lave o elemento mergulhando-o, na borda, em um recipiente raso contendo uma quantidade suficiente de limpador/desengraxante do purificador de ar na tampa *a não mais* de 3/4 da profundidade das pregas do filtro. *Não deixe que a solução suja entre no elemento.* "Role" com cuidado o elemento na solução ao redor de seu perímetro até que a superfície externa inteira das pregas do filtro fiquem banhadas.
  - b. Remova o elemento do filtro do limpador/desengraxante e aguarde cinco minutos para que o limpador dissolva a sujeira.
  - c. De dentro para fora, enxágüe o elemento com água fria. Sacuda o excesso de água e deixe o elemento secar ao ar. *Não seque com ar comprimido.*
3. Instale o elemento e a tampa do purificador de ar.

## Peças de reposição

is005096

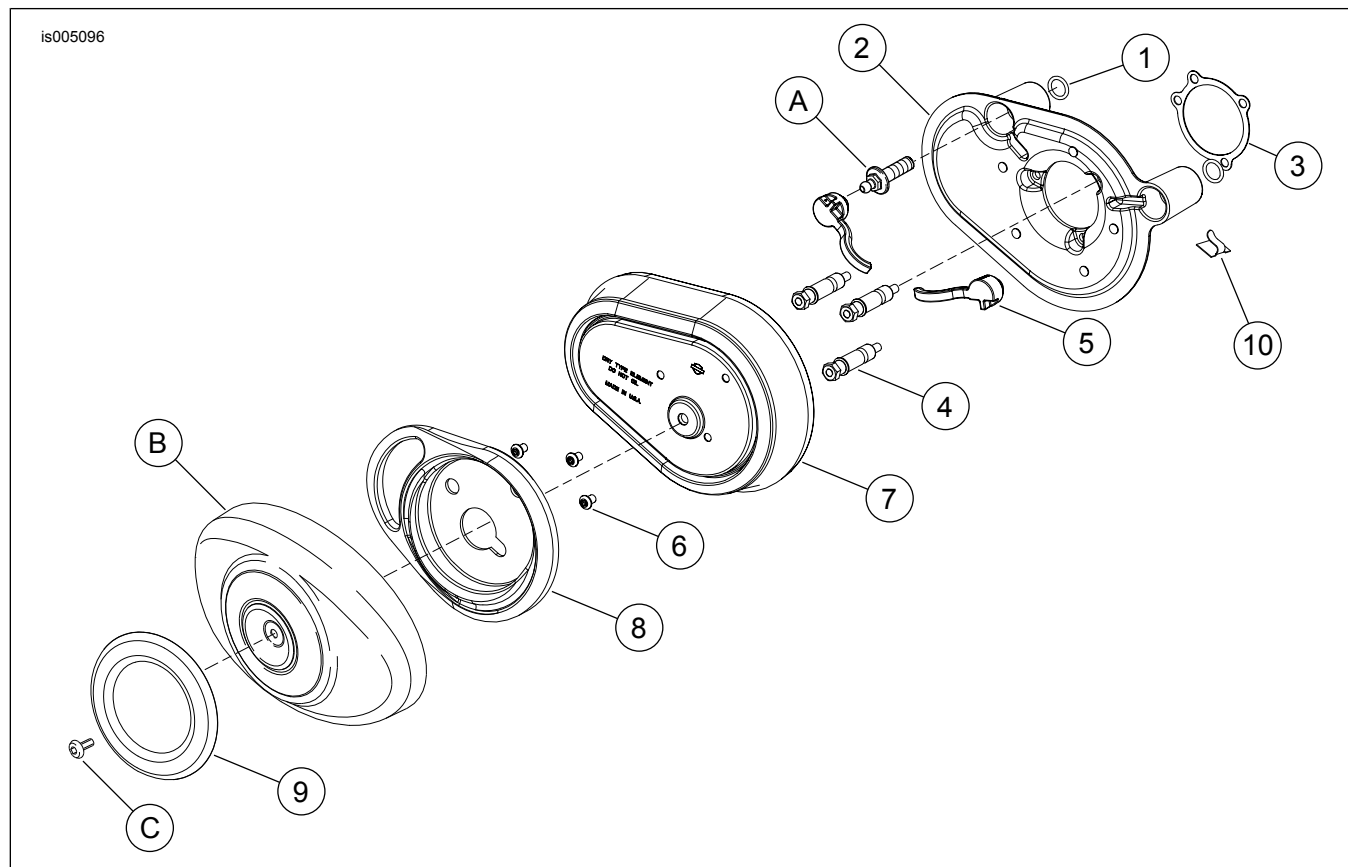


Figura 1. Peças de reposição: Kit Screamin' Eagle Stage 1

Tabela 1. Peças de reposição: Kit Screamin' Eagle Stage 1

Item	Descrição (quantidade)	Peça N.º
1	Anel de vedação "o-ring" (2)	11292
2	Conjunto da placa posterior, original	29384-08
	Conjunto da placa posterior, acabamento cromado	29170-08
	Conjunto da placa posterior, acabamento preto enrugado	29119-08
3	Gaxeta, placa posterior	29059-88A
4	Prisioneiro, purificador de ar (3)	29447-99A
5	Bujão, respiro (2)	29557-05
6	Parafuso, elemento do purificador de ar (3)	3938
7	Elemento do filtro	29385-08
8	Adaptador, purificador de ar	29392-08
9	Inserto, tampa	29398-08
10	Presilha, adesiva	10102
11	Loctite 243 (azul) (não mostrado)	Não é vendido separadamente
<b>Itens mencionados no texto, mas não incluídos no kit:</b>		
A	Parafuso de respiro (2)	
B	Tampa do purificador de ar	
C	Parafuso	