



## 舒适外形边箱后护罩套件

### 概述

### 套件编号

49179-09

### 车型

关于车型配件信息，参见P&A Retail Catalog( P&A零售目录 )或www.harley-davidson.com上的PartsandAccessories( 零件与附件 )部分( 仅英文 )。

### 需要的附加零件

对于FLHX和FLTR车型：正确安装此套件需要单独购买天线安装架( 76557-09 )。

对于FLHX、FLTR和FLTRSE3车型：正确安装此套件需要单独购买边箱支架( 49194-09和90781-09 )和螺母( 7531 )。

对于FLHRC车型：正确安装此套件需要单独购买反光片( 59371-98和59370-98 )。

#### 警告

骑手和乘客的安全取决于此套件的正确安装。采用相关维修手册程序。如果您没有能力执行此程序或者没有正确的工具，可请哈雷戴维森经销商执行此安装。此套件安装不当可能造成死亡或重伤。(00333b)

#### 注意

此说明书引用了维修手册信息。此安装需要您的摩托车车型维修手册，该手册在哈雷戴维森经销商处有售。

### 套件内容

参见图3和表1。

### 拆卸

1. 遵循维修手册中的说明从摩托车上拆下边箱。
2. 参见图3。拆下扣带螺丝和垫圈( G )。拆下扣带( H )。根据维修手册中的说明拆下座椅。
3. 从侧盖底部拆下螺丝，从而拆下左侧盖和右侧盖( 位于边箱前方 )。保留五金件和侧盖以便最终组装。
4. 使用木块或其他适当方法支撑消声器组件。

### 对于FLTR和FLHX车型

1. 参见图3。拆下将边箱护罩固定至消声器支架的螺丝( F )。
2. 拆下螺栓( M )和螺母( P )。保留螺栓( M )待用。丢弃螺母( P )。
3. 拆下螺丝( B和C )以及螺母( E )。保留螺丝( B和C )待用。丢弃螺母( E )。
4. 拆下螺栓座( I )保留待用。

5. 参见图1。拆下天线支架( 1 )、安装紧固件( 2 )、天线安装螺母( 5 )、垫圈( 4 )和天线适配器( 3 )。保留天线和五金件，丢弃支架。
6. 拆下支架( D )并丢弃。
7. 重复步骤1-4在另一侧进行操作。

### 对于FLHTCU和FLHTC车型

1. 拆下螺丝( X )和护栏底架( W和V )并丢弃。
2. 拆下螺丝( Q )和后护罩( U )。丢弃后护罩组件( 包括螺丝( T )和夹具( R和S ) )。丢弃螺丝( Q )。
3. 拆下螺丝( K )和螺母( L )并丢弃。
4. 拆下螺丝( N和C )以及螺母( E )。保留螺丝( C )待用。丢弃螺母( E )、螺丝( N )和前护罩。
5. 重复步骤1-5在另一侧进行操作。

### 对于所有其他车型

1. 拆下螺丝( N和C )以及螺母( E )。保留螺丝( C )待用。丢弃螺母( E )和螺丝( N )。
2. 拆下螺丝( K )和螺母( L )并丢弃。
3. 拆下前护罩并丢弃。
4. 在另一侧重复操作。

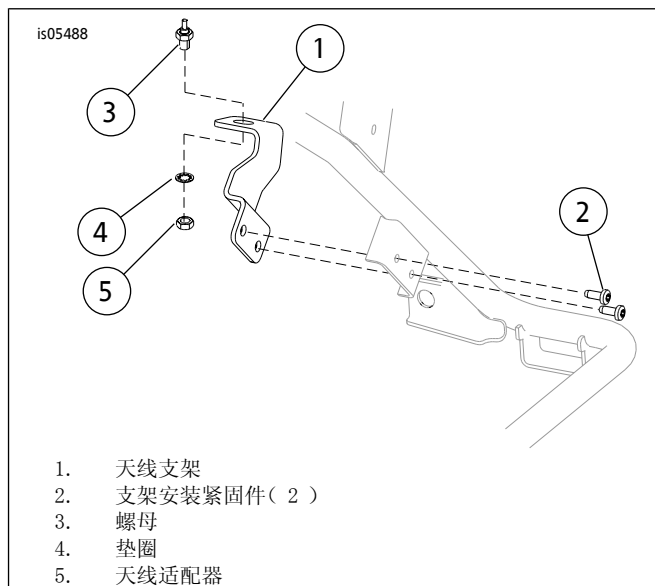


图1. 拆卸天线和支架

### 安装

1. 对于FLTR和FLHX车型：参见图3。
  - a. 穿过空气悬挂支架( A )和边箱支架( J )( 单独购买 )安装边箱后支架安装螺丝( B )。用手拧紧螺丝。

- b. 安装螺栓( M )和螺母( P )( 单独购买 )。用手拧紧。
- c. 将螺柱座( I )安装至边箱支架( J )。
- d. 参见图2。使用五金件( 之前拆下 )安装天线支架( 单独购买 )。

2. 将新边箱前护罩( 1或2 )安装至边箱支架( J )。
3. 安装螺丝( 4 )和螺母( 3 )。用手拧紧。
4. 使用上部螺栓( 5 )和下部螺栓( C )与螺母( 6 )固定边箱前护罩。用手拧紧。
5. 拧紧前护罩上部螺丝( 5 )至43-49 N·m (32-36 ft-lbs)。
6. 拧紧下部螺丝( C )和螺母( 6 )至43-49 N·m (32-36 ft-lbs)。
7. 拧紧边箱支架螺丝( 4 )和螺母( 3 )至8-11 N·m (70-100 in-lbs)。
8. 对于FLTR和FLHX车型：
  - a. 拧紧边箱后支架安装螺丝( B )至20-27 N·m (15-20 ft-lbs)。
  - b. 拧紧挡板支架螺丝( M )和螺母( P )至20-27 N·m (15-20 ft-lbs)。
  - c. 使用螺丝( F )安装消声器并取出支撑木块。拧紧螺丝至10.8-16.3 N·m (96-144 in-lbs)。
9. 在车辆对侧重复所有步骤。
10. 安装座椅和扣带( H )。拧紧扣带螺丝( G )至16.3-20.3 N·m (12-15 ft-lbs)。
11. 使用原有五金件安装左侧盖和右侧盖。
12. 遵循维修手册中的说明使用原有五金件安装边箱。

**注意**

正确粘贴反光片要求环境温度应不低于16C( 60F )。

安装反光片之后必须放置至少24小时，然后方可对此区域进行强力清洗、高压清洗机喷水或暴露于极端水压之下。

**警告**

联邦机动车安全标准( FMVSS )108要求摩托车配备后反光片和侧反光片。确保已正确安装后反光片和侧反光片。骑手不易被其他驾驶者看见有可能导致死亡或重伤。(00336b)

**警告**

如果配备：前和/或后防护装置并非是为了在与其它车辆或任何其他物体碰撞时保护身体不受伤害而安置。(00022d)

13. 对于FLHRC车型：去除反光片( AA )上的纸垫。将反光片按压至前护罩。用力按压并保持30秒。

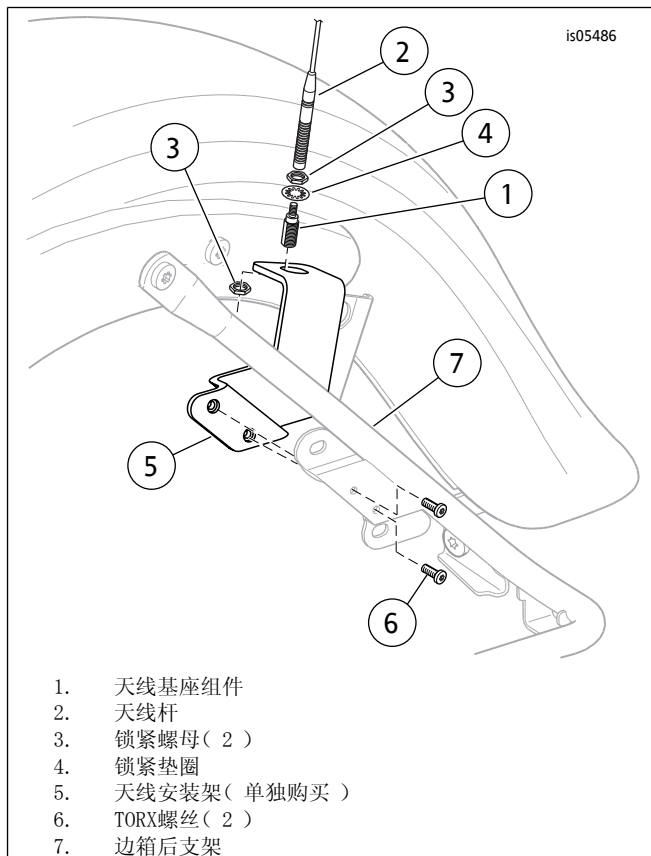


图2。天线安装架

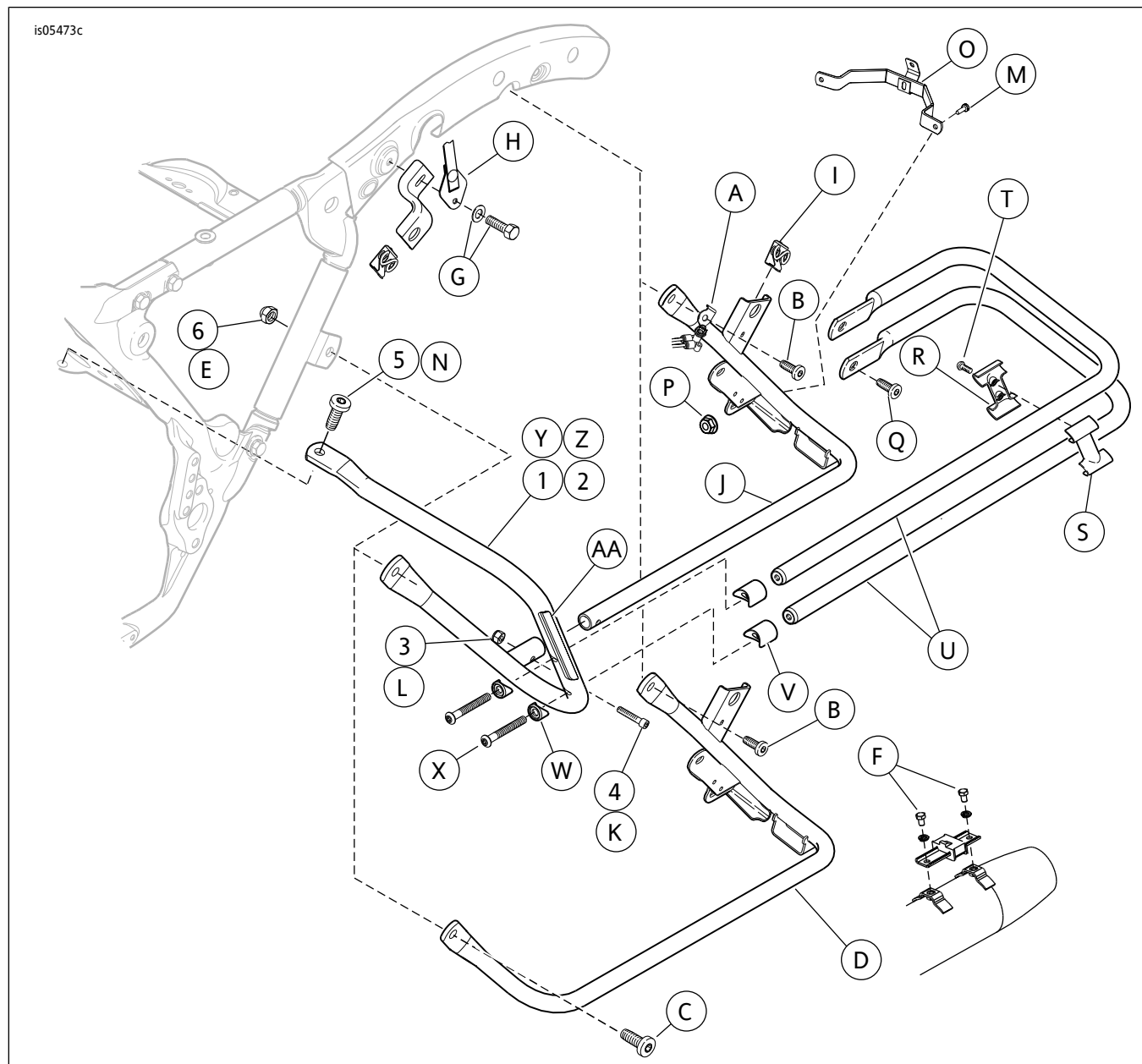


图3。维修零件：边箱护罩套件( 图示为左侧 )

表1。维修零件表

项目	描述( 数量 )	零件编号
1	左侧前护罩	49180-09
2	右侧前护罩	49181-09
3	锁紧螺母, 1/4-20	7686
4	螺丝, 1/4-20	3601
5	TORX螺丝	4924
6	锁紧螺母, 3/8-16	7601
文字中提到, 但套件中不包括的项目:		
A	空气悬挂安装架	
B	边箱后支架安装螺丝	
C	下部边箱护罩螺丝	
D	边箱支座	
E	下部边箱护罩螺母	
F	消声器螺丝( 2 )	
G	扣带安装五金件	
H	抓带	

表1。维修零件表

项目	描述(数量)	零件编号
I	螺柱座	
J	边箱支架( FLTR、FLHX和FLTRSE3车型需要单独购买 )	
K	原厂螺丝	
L	原厂螺母	
M	原厂螺丝	
N	原厂螺丝	
O	原厂挡板支架	
P	螺母( FLTR和FLHX车型需要单独购买 )	
Q	螺丝, 0.312-18x0.63英寸( 4 )	
R	内侧夹具( 2 )	
S	外侧夹具( 2 )	
T	TORX螺丝, #10-24x0.50英寸( 4 )	
U	后护罩( 4 )	
V	护栏后底架( 4 )	
W	护栏前底架( 4 )	
X	六角盖螺丝( 4 )	
Y	左侧前护罩	
Z	右侧前护罩	
AA	反光片( FLHRC车型需要单独购买 )	