



INSTRUCTIONS

J04659

2011-12-12



KIT DE PROTECTION DE SACOCHE ARRIÈRE, PROFIL CONFORT

GÉNÉRALITÉS

Numéro de kit

49179-09

Modèles

Pour des informations sur la configuration des modèles, voir le catalogue P&A de vente au détail ou la section Pièces et accessoires de www.harley-davidson.com (en anglais seulement).

Pièces supplémentaires requises

Pour les modèles FLHX et FLTR : Il est nécessaire d'acheter séparément le support de montage d'antenne (76557-09) pour installer correctement ce kit.

Pour les modèles FLHX, FLTR et FLTRSE3 : L'achat séparé des supports de sacoche (49194-09 et 90781-09), et de l'écrou (7531) est nécessaire pour l'installation de ce kit.

Pour les modèles FLHRC : Il est nécessaire d'acheter séparément les réflecteurs (59371-98 et 59370-98) pour installer correctement ce kit.

▲ AVERTISSEMENT

La sécurité du conducteur et du passager dépend de la pose correcte de ce kit. Suivre les procédures du manuel d'entretien approprié. Si l'opérateur ne possède pas les compétences requises ou les outils appropriés pour effectuer la procédure, la pose doit être confiée à un concessionnaire Harley-Davidson. Une pose incorrecte de ce kit risque de causer la mort ou des blessures graves. (00333b)

REMARQUE

Cette fiche d'instructions renvoie aux informations du manuel d'entretien. Il est nécessaire d'utiliser le manuel d'entretien correspondant au modèle de moto pour l'installation. Ce manuel est disponible auprès des concessionnaires Harley-Davidson.

Contenu du kit

Voir Figure 3 et Tableau 1.

DÉPOSE

1. Retirer les sacoches de la moto selon les instructions du manuel d'entretien.
2. Voir Figure 3. Déposer la vis de sangle de maintien et la rondelle (G). Retirer la sangle de maintien (H). Retirer la selle selon les instructions du manuel d'entretien.
3. Si équipé, retirer la butée de selle (CC) et la vis (BB).

4. Retirer les couvercles de gauche et de droite (situés devant les sacoches) en retirant la vis du bas des couvercles latéraux. Conserver la visserie et les couvercles latéraux pour le montage final.
5. Soutenir l'ensemble du silencieux à l'aide d'un bloc de bois ou autre méthode adaptée.

Pour les modèles FLTR et FLHX :

1. Voir Figure 3. Retirer les vis (F) qui attachent les protections de sacoche aux supports de silencieux.
2. Retirer le boulon (M) et l'écrou (P). Conserver le boulon (M) pour l'installation. Jeter l'écrou (P).
3. Retirer les vis (B et C) et l'écrou (E). Conserver les vis (B et C) pour l'installation. Jeter l'écrou (E).
4. Retirer le réceptacle de goujon (I) et le conserver pour l'installation.
5. Voir Figure 1. Retirer le support d'antenne (1), les fixations de montage (2), l'écrou (5) de montage d'antenne, la rondelle (4) et l'adaptateur d'antenne (3). Conserver l'antenne et la visserie et jeter le support.
6. Enlever le support (D) et jeter.
7. Répéter les étapes 1 à 4 pour l'autre côté.

Pour les modèles FLHTCU et FLHTC

1. Retirer et jeter les vis (X) et les montures de barre protectrice (W et V).
2. Retirer la vis (Q) et les protections arrière (U). Jeter l'ensemble de protection arrière y compris les vis (T) et les colliers (R et S). Jeter la vis (Q).
3. Retirer et jeter la vis (K) et l'écrou (L).
4. Retirer les vis (N et C) et l'écrou (E). Conserver la vis (C) pour l'installation. Jeter l'écrou (E), la vis (N) et la protection avant.
5. Répéter les étapes 1 à 5 pour l'autre côté.

Pour tous les autres modèles

1. Retirer les vis (N et C) et l'écrou (E). Conserver la vis (C) pour l'installation. Jeter l'écrou (E) et la vis (N).
2. Retirer et jeter la vis (K) et l'écrou (L).
3. Retirer la protection avant et la jeter.
4. Faire de même de l'autre côté.

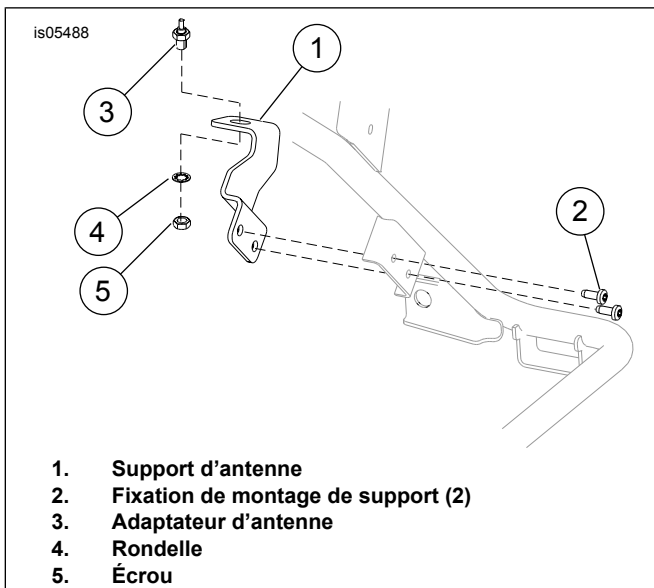


Figure 1. Déposer l'antenne et son support

INSTALLATION

1. **Pour les modèles FLTR et FLHX :** Voir Figure 3.
 - a. Installer la vis de montage de support de sacoche arrière (B) dans le support de suspension pneumatique (A) et le support de sacoche (J) (acheté séparément). Serrer la vis à la main.
 - b. Installer le boulon (M) et l'écrou (P) (achetés séparément). Serrer à la main.
 - c. Installer le réceptacle de goujon (I) dans le support de sacoche (J).
 - d. Voir Figure 2. Installer le support d'antenne (acheté séparément) avec la visserie (retirée précédemment).
2. Installer la protection de sacoche avant neuve (1 ou 2) sur le support de sacoche (J).
3. Installer la vis (4) et l'écrou (3). Serrer à la main.
4. Fixer la protection de sacoche avant avec le boulon supérieur (5) et le boulon inférieur (C) avec l'écrou (6). Serrer à la main.
5. Serrer la vis supérieure de protection avant (5) à un couple de 43–49 N·m (32–36 ft-lbs).
6. Serrer la vis inférieure (C) et l'écrou (6) à un couple de 43–49 N·m (32–36 ft-lbs).
7. Serrer la vis de support de sacoche (4) et l'écrou (3) à un couple de 8–11 N·m (70–100 in-lbs).
8. **Pour les modèles FLTR et FLHX :**
 - a. Serrer la vis du support de sacoche arrière (B) à un couple de 20–27 N·m (15–20 ft-lbs).

- b. Serrer la vis du support de garde-boue (M) et l'écrou (P) à un couple de 20–27 N·m (15–20 ft-lbs).
- c. Installer le silencieux avec les vis (F) et retirer le support en bois. Serrer les vis à un couple de 10,8–16,3 N·m (96–144 in-lbs).

9. Répéter toutes les étapes pour le côté opposé de la moto.
10. Installer la selle et la sangle de maintien (H). Serrer la vis de sangle de maintien (G) à un couple de 16,3–20,3 N·m (12–15 ft-lbs).
11. Installer les couvercles latéraux gauche et droit avec la visserie d'origine.
12. Installer les sacs avec la visserie d'origine selon les instructions du manuel d'entretien.

REMARQUE

La température ambiante devrait être au moins 16 °C (60 °F) pour assurer la bonne adhérence des réflecteurs.

Attendre au moins 24 heures après l'installation des réflecteurs pour exposer la surface à un lavage vigoureux, à un fort jet d'eau ou à une pression extrême d'eau.

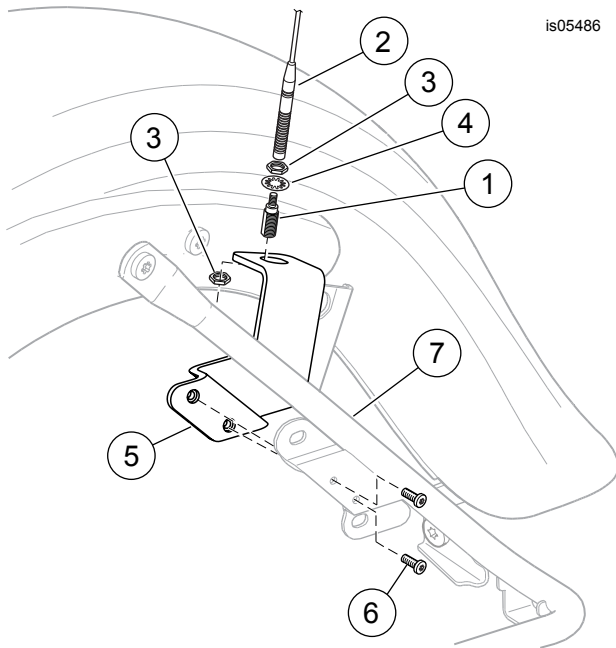
▲ AVERTISSEMENT

La FMVSS (norme fédérale de sécurité des véhicules motorisés) 108 exige que les motos soient équipées de réflecteurs à l'arrière et sur les côtés. S'assurer que les réflecteurs arrière et latéraux sont montés correctement. La mauvaise visibilité du conducteur pour les autres usagers de la route risque d'entraîner la mort ou des blessures graves. (00336b)

▲ AVERTISSEMENT

Si présent : Les protections avant et/ou arrière ne sont pas conçues pour protéger contre les blessures corporelles en cas de collision avec un autre véhicule ou un autre objet. (00022d)

13. **Pour les modèles FLHRC :** Retirer le papier du dos du réflecteur (AA). Appuyer sur le réflecteur sur la protection avant. Appuyer fermement et maintenir pendant 30 secondes.



1. Ensemble de base d'antenne
2. Mât d'antenne
3. Contre-écrou (2)
4. Rondelle-frein
5. Support de montage d'antenne (acheté séparément)
6. Vis TORX (2)
7. Attache de support arrière de sacoche

Figure 2. Support de montage d'antenne

PIÈCES DÉTACHÉES

is07224

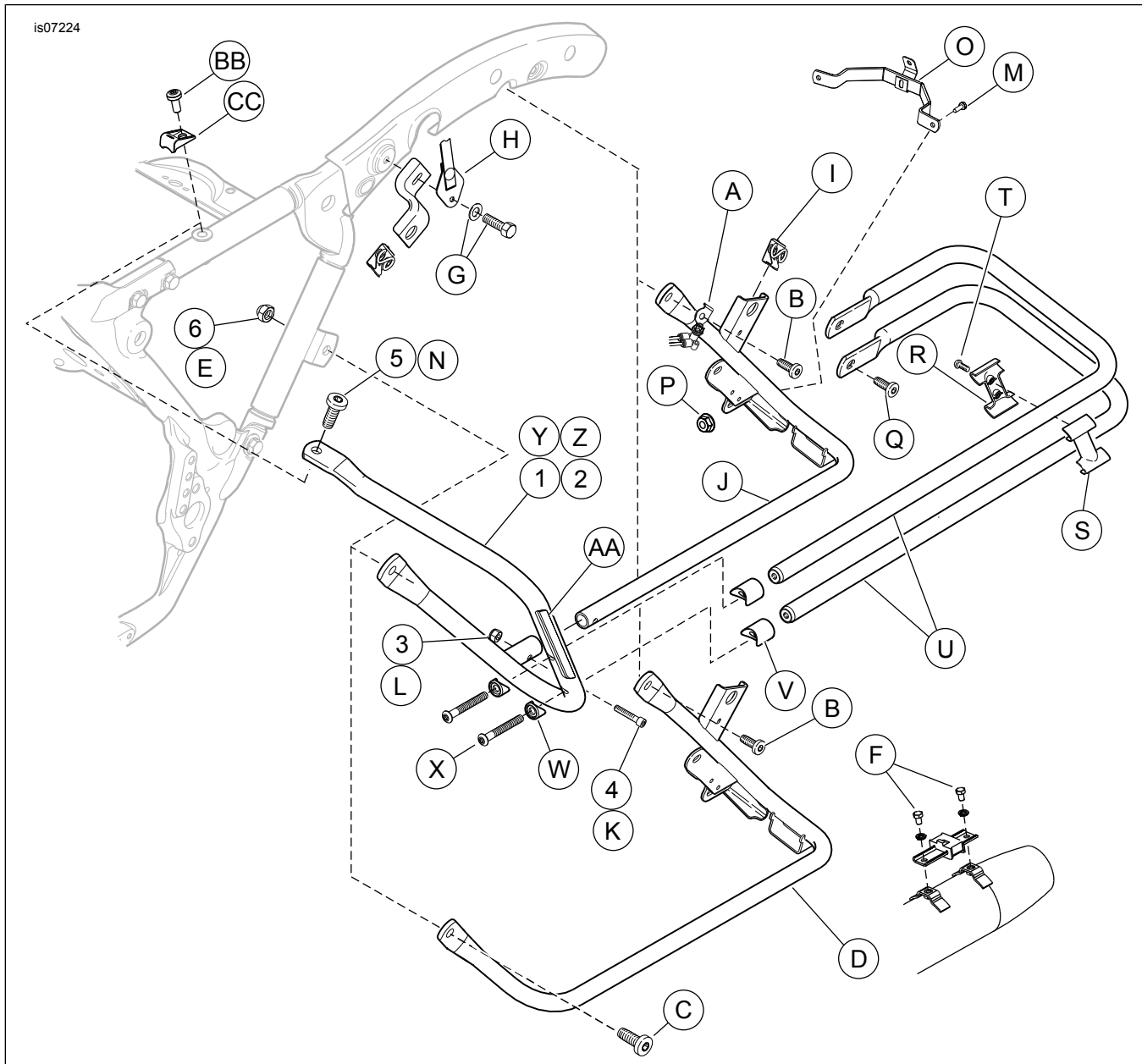


Figure 3. Pièces détachées : Kit de protection de sacoche (côté gauche illustré)

Tableau 1. Tableau des pièces détachées

Élément	Description (quantité)	Numéro de pièce
1	Protection avant, gauche	49180-09
2	Protection avant, droite	49181-09
3	Contre-écrou, 1/4-20	7686
4	Vis, 1/4-20	3601
5	Vis, TORX	4924
6	Contre-écrou, 3/8-16	7601
Éléments mentionnés dans le texte, mais non inclus dans le kit :		
A	Support de montage de suspension pneumatique	
B	Vis de montage de support de sacoche arrière	
C	Vis inférieure de protection de sacoche	
D	Support de sacoche	
E	Écrou inférieur de protection de sacoche	
F	Vis de silencieux (2)	
G	Visserie de montage de la sangle de maintien	
H	Sangle de maintien	

Tableau 1. Tableau des pièces détachées

Élément	Description (quantité)	Numéro de pièce
I	Réceptacle de goujon	
J	Support de sacoche (achat séparé pour les modèles FLTR, FLHX et FLTRSE3)	
K	Vis de série	
L	Écrou de série	
M	Vis de série	
N	Vis de série	
O	Support de garde-boue de série	
P	Écrou (achat séparé pour les modèles FLTR et FLHX)	
Q	Vis, 0,312-18 x 0,63 pouce (4)	
R	Collier intérieur (2)	
S	Collier extérieur (2)	
T	Vis TORX, n° 10-24 x 0,50 pouce (4)	
U	Protection arrière (4)	
V	Montures de barre protectrice, arrière (4)	
W	Montures de barre protectrice, avant (4)	
X	Vis à capuchon hexagonale (4)	
Y	Protection avant, gauche	
Z	Protection avant, droite	
AA	Réflecteurs (achat séparé pour le modèle FLHRC)	
BB	Vis (2)	
CC	Butée de selle (2)	