



# INSTRUCCIONES

J04659

2011-12-12



## KIT DE PROTECTORES TRASEROS DE LA ALFORJA COMFORT PROFILE

### GENERALIDADES

#### Kit número

49179-09

#### Modelos

Para obtener información de la adaptación a los modelos, vea el catálogo de venta al detalle de P&A (piezas y accesorios) o la sección Piezas y accesorios en [www.harley-davidson.com](http://www.harley-davidson.com) (inglés solamente).

#### Piezas adicionales requeridas

**Para los modelos FLHX y FLTR:** Para la instalación correcta de este kit, es necesaria la compra por separado de la pieza de soporte de montaje de la antena (76557-09).

**Para los modelos FLHX, FLTR y FLTRSE3:** Para la instalación de este kit, es necesaria la compra por separado de los soportes de las alforjas (49194-09 y 90781-09) y la tuerca (7531).

**Para los modelos FLHRC:** Para la instalación correcta de este kit, es necesaria la compra por separado de los reflectores (59371-98 y 59370-98).

#### ▲ ADVERTENCIA

**La seguridad del motociclista y del pasajero dependen de la instalación correcta de este kit. Use los procedimientos correspondientes en el Manual de servicio. Si el procedimiento no está dentro de sus capacidades o no tiene las herramientas correctas, pida a un concesionario Harley-Davidson que realice la instalación. La instalación incorrecta de este kit podría causar la muerte o lesiones graves. (00333b)**

#### NOTA

*Esta hoja de instrucciones hace referencia a la información en el Manual de servicio. Para esta instalación se requiere un Manual de servicio para su modelo de motocicleta, el cual está disponible en un concesionario Harley-Davidson.*

#### Contenido del kit

Vea Figura 3 y Tabla 1.

#### EXTRACCIÓN

1. Extraiga las alforjas de la motocicleta siguiendo las instrucciones en el Manual de servicio.
2. Vea Figura 3. Quite el tornillo y la arandela de la correa de sujeción (G). Quite la correa de sujeción (H). Quite el asiento siguiendo las instrucciones en el Manual de servicio.

3. Si está equipado, extraiga el tope del asiento (CC) y el tornillo (BB).
4. Quite las cubiertas laterales izquierda y derecha (ubicadas adelante de las alforjas) extrayendo el tornillo de la parte inferior de la cubierta lateral. Guarde los elementos de sujeción y las cubiertas laterales para el armado final.
5. Soporte el conjunto del silenciador con un bloque de madera o utilizando otro método apropiado.

#### Para los modelos FLTR y FLHX

1. Vea Figura 3. Extraiga los tornillos (F) que aseguran los protectores de la alforja a los soportes del silenciador.
2. Quite el perno (M) y la tuerca (P). Guarde el perno (M) para la instalación. Deseche la tuerca (P).
3. Quite los tornillos (B y C) y la tuerca (E). Guarde los tornillos (B y C) para la instalación. Deseche la tuerca (E).
4. Quite el receptáculo del espárrago (I) y guárdelo para la instalación.
5. Vea Figura 1. Quite la pieza de soporte de la antena (1), los sujetadores de montaje (2), la tuerca de montaje de la antena (5), la arandela (4) y el adaptador de la antena (3). Guarde la antena y los elementos de sujeción, deseche la pieza de soporte.
6. Quite el soporte (D) y deséchelo.
7. Repita los pasos 1 al 4 en el otro lado.

#### Para los modelos FLHTCU y FLHTC

1. Extraiga y deseche los tornillos (X) y los soportes del riel protector (W y V).
2. Extraiga el tornillo (Q) y los protectores traseros (U). Deseche el conjunto de los protectores traseros incluyendo los tornillos (T) y las abrazaderas (R y S). Deseche el tornillo (Q).
3. Quite y deseche el tornillo (K) y la tuerca (L).
4. Quite los tornillos (N y C) y la tuerca (E). Guarde el tornillo (C) para la instalación. Deseche la tuerca (E), el tornillo (N) y el protector delantero.
5. Repita los pasos 1 al 5 en el otro lado.

#### Para todos los demás modelos

1. Quite los tornillos (N y C) y la tuerca (E). Guarde el tornillo (C) para la instalación. Deseche la tuerca (E) y el tornillo (N).
2. Quite y deseche el tornillo (K) y la tuerca (L).
3. Quite el soporte delantero y deséchelo.
4. Repita en el lado opuesto.



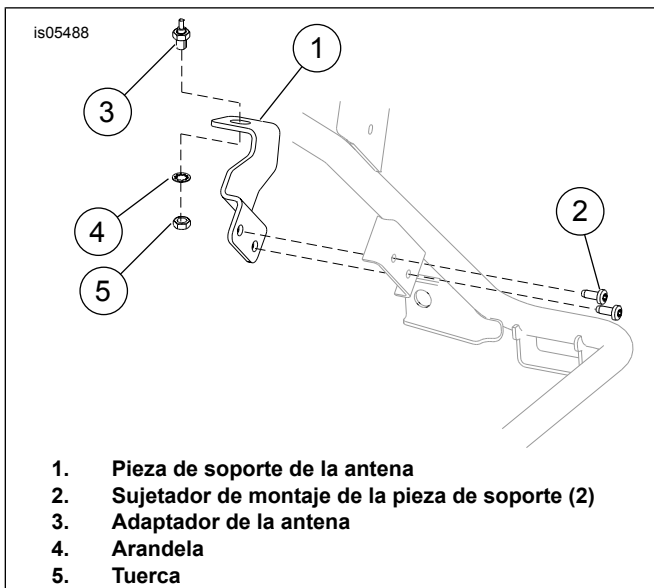


Figura 1. Extracción de la antena y la pieza de soporte

## INSTALACIÓN

1. **Para los modelos FLTR y FLHX:** Vea Figura 3.
  - a. Instale el tornillo de montaje del soporte trasero de la alforja (B) a través de la pieza de soporte de la suspensión de aire (A) y el soporte de la alforja (J) (comprado por separado). Instale el tornillo y apriete con los dedos.
  - b. Instale el perno (M) y la tuerca (P) (comprada por separado). Apriete con los dedos.
  - c. Instale el receptáculo del espárrago (I) dentro del soporte de la alforja (J).
  - d. Vea Figura 2. Instale la pieza de soporte de la antena (comprada por separado) con los elementos de sujeción (extraídos anteriormente).
2. Instale el nuevo protector delantero de la alforja (1 ó 2) en el soporte de la alforja (J).
3. Instale el tornillo (4) y la tuerca (3). Apriete con los dedos.
4. Asegure el protector delantero de la alforja con el perno superior (5) y el perno inferior (C) con la tuerca (6). Apriete con los dedos.
5. Apriete el tornillo del protector superior delantero (5) a 43–49 N·m (32–36 ft-lbs).
6. Apriete el tornillo inferior (C) y la tuerca (6) a 43–49 N·m (32–36 ft-lbs).
7. Apriete el tornillo (4) y la tuerca (3) del soporte de la alforja a 8–11 N·m (70–100 in-lbs).
8. **Para los modelos FLTR y FLHX:**
  - a. Apriete el tornillo de montaje del soporte trasero de la alforja (B) a 20–27 N·m (15–20 ft-lbs).

- b. Apriete el tornillo (M) y la tuerca (P) de la pieza de soporte del guardabarros a 20–27 N·m (15–20 ft-lbs).
- c. Instale el silenciador con los tornillos (F) y quite el soporte de madera. Apriete los tornillos a 10,8–16,3 N·m (96–144 in-lbs).

9. Repita todos los pasos en el lado opuesto del vehículo.
10. Instale el asiento y la correa de sujeción (H). Apriete el tornillo de la correa de sujeción (G) a 16,3–20,3 N·m (12–15 ft-lbs).
11. Instale las cubiertas laterales izquierda y derecha con los elementos de sujeción originales.
12. Instale las alforjas con los elementos de sujeción originales siguiendo las instrucciones en el Manual de servicio.

### NOTA

La temperatura ambiente debe ser como mínimo 16 °C (60 °F) para que los reflectores se adhieran en forma correcta.

Como mínimo permita 24 horas después de colocar los reflectores antes de exponer el área a lavado vigoroso, rocío fuerte de agua o clima extremo.

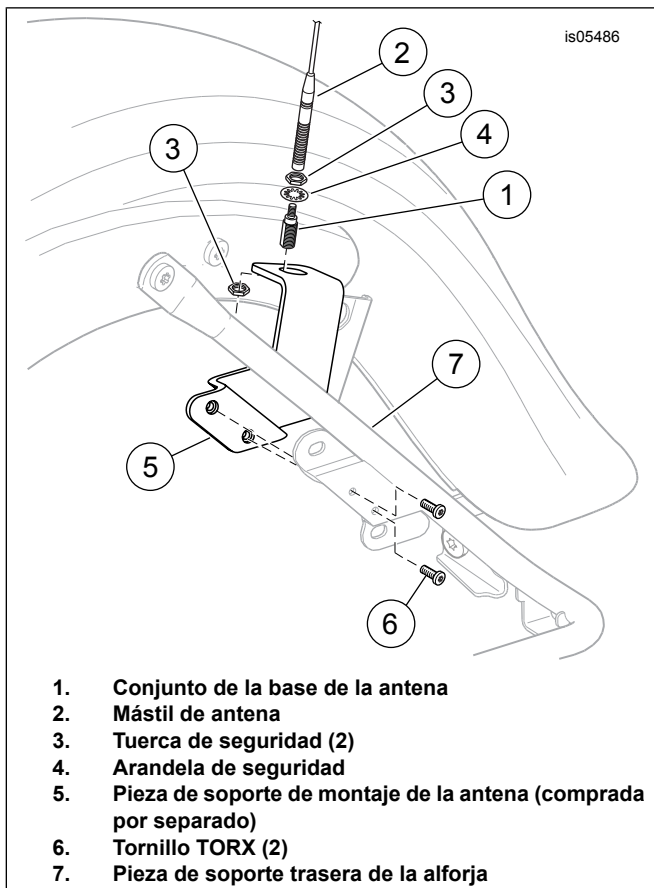
### ▲ ADVERTENCIA

La Norma federal de seguridad del Departamento de transporte (FMVSS) 108 requiere que las motocicletas estén equipadas con reflectores traseros y laterales. Asegúrese de que los reflectores traseros y laterales estén montados correctamente. La visibilidad limitada de otros conductores por parte del motociclista puede ser la causa de muerte o lesiones graves. (00336b)

### ▲ ADVERTENCIA

Si viene equipado: Los protectores delanteros o traseros no están destinados a proteger contra lesiones corporales durante una colisión con otro vehículo o cualquier otro objeto. (00022d)

13. **Para los modelos FLHRC:** Quite el respaldo de papel en el reflector (AA). Presione el reflector en el protector delantero. Presione y sostenga firmemente por 30 segundos.



**Figura 2. Pieza de soporte de montaje de la antena**

# PIEZAS DE SERVICIO

is07224

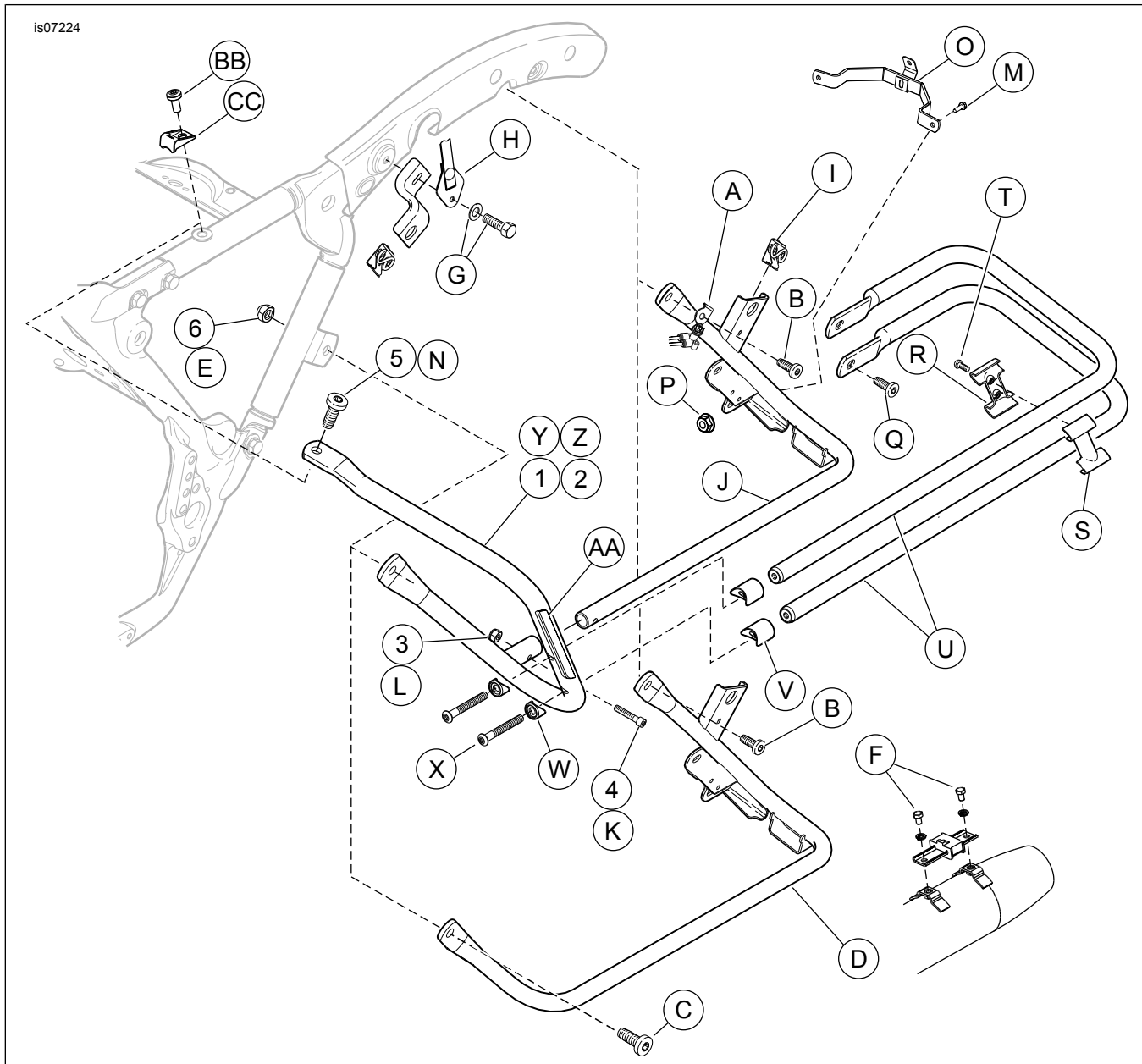


Figura 3. Piezas de servicio: Kit del protector de la alforja (se muestra el lado izquierdo)

Tabla 1. Tabla de piezas de servicio

Artículo	Descripción (cantidad)	Número de pieza
1	Protector delantero, izquierdo	49180-09
2	Protector delantero, derecho	49181-09
3	Tuerca de seguridad, 1/4-20	7686
4	Tornillo, 1/4-20	3601
5	Tornillo, TORX	4924
6	Tuerca de seguridad, 3/8-16	7601
<b>Artículos mencionados en el texto, pero no incluidos en el kit:</b>		
A	Pieza de soporte de montaje de la suspensión de aire	
B	Tornillo de montaje del soporte trasero de la alforja	
C	Tornillo inferior del protector de la alforja	
D	Soporte de la alforja	
E	Tuerca inferior del protector de la alforja	
F	Tornillo del silenciador (2)	
G	Elementos de sujeción de montaje de la correa de sujeción	
H	Correa de sujeción	

Tabla 1. Tabla de piezas de servicio

Artículo	Descripción (cantidad)	Número de pieza
I	Receptáculo del espárrago	
J	Soporte de la alforja (comprado por separado para los FLTR, FLHX y FLTRSE3)	
K	Tornillo de fábrica	
L	Tuerca de fábrica	
M	Tornillo de fábrica	
N	Tornillo de fábrica	
O	Pieza de soporte del guardabarros de fábrica	
P	Tuerca (comprada por separado para los FLTR y FLHX)	
Q	Tornillo, 0,312-18 x 0,63 pulg. (4)	
R	Abrazadera interior (2)	
S	Abrazadera exterior (2)	
T	Tornillo, № 10-24 x 0,50 pulg. TORX (4)	
U	Protector trasero (4)	
V	Soportes del riel protector, traseros (4)	
W	Soportes del riel protector, delanteros (4)	
X	Tornillo, casquete hexagonal (4)	
Y	Protector delantero, izquierdo	
Z	Protector delantero, derecho	
AA	Reflectores (comprada por separado para el FLHRC)	
BB	Tornillo (2)	
CC	Tope del asiento (2)	