



## KIT DE PROTEÇÃO DO ALFORJE TRASEIRO PERFIL COMFORT

### INFORMAÇÕES GERAIS

#### Número do kit

49179-09

#### Modelos

Para informações sobre os modelos correspondentes, veja o catálogo de peças e acessórios de varejo ou a seção de peças e acessórios do site [www.harley-davidson.com](http://www.harley-davidson.com) (somente em Inglês).

#### Peças adicionais necessárias

**Para os modelos FLHX e FLTR:** É necessária a aquisição separada do suporte de montagem da antena (76557-09) para a instalação apropriada deste kit.

**Para os modelos FLHX, FLTR e FLTRSE3:** É necessária a aquisição separada dos suportes dos alforjes (49194-09 e 90781-09) e da porca (7531) para a instalação apropriada deste kit.

**Para os modelos FLHRC:** A compra separada de refletores (59371-98 e 59370-98) é necessária para a instalação apropriada deste kit.

#### ▲ ATENÇÃO

**A segurança do motociclista e do passageiro depende da instalação correta deste kit. Use os procedimentos apropriados do Manual de serviço. Se o procedimento não estiver dentro de suas capacidades ou se você não possuir as ferramentas corretas, deixe que uma concessionária Harley-Davidson efetue a instalação. A instalação inadequada deste kit poderá resultar em morte ou lesões graves. (00333b)**

#### NOTA

*Esta Folha de instruções faz referência às informações do Manual de serviço. Um Manual de serviço para o seu modelo de motocicleta é necessário para esta instalação, estando disponível em um concessionário Harley-Davidson.*

#### Conteúdo do kit

Veja Figura 3 e Tabela 1.

#### REMOÇÃO

1. Remova o alforje da motocicleta seguindo as instruções do Manual de serviço.
2. Veja Figura 3. Remova o parafuso e arruela (G) da tira de apoio. Remova a tira de apoio (H). Remova o assento seguindo as instruções do Manual de serviço.
3. Se equipado, remova o protetor do pára-choque (cm<sup>3</sup>) e o parafuso (BB).

4. Remova as tampas dos lados esquerdo e direito (localizadas na frente dos alforjes) retirando o parafuso da parte inferior da tampa lateral. Guarde as ferragens e as tampas laterais para a montagem final.
5. Apóie o conjunto do silenciador sobre um bloco de madeira ou outro método adequado.

#### Para os modelos FLTR e FLHX

1. Veja Figura 3. Remova os parafusos (F) que fixam as proteções dos alforjes nos suportes do silenciador.
2. Remova o parafuso (M) e a porca (P). Guarde o parafuso (M) para a instalação. Descarte a porca (P).
3. Remova os parafusos (B e C) e a porca (E). Guarde os parafusos (B e C) para a instalação. Descarte a porca (E).
4. Remova a porca rápida (I) e guarde-a para a instalação.
5. Veja Figura 1. Remova o suporte da antena (1), os parafusos de montagem (2), a porca de montagem da antena (5), a arruela (4) e o adaptador da antena (3). Guarde a antena e as ferragens, e descarte o suporte.
6. Remova o suporte (D) e descarte-o.
7. Repita os passos de 1 a 4 para o outro lado.

#### Para os modelos FLHTCU e FLHTC

1. Remova e descarte os parafusos (X) e as montagens do trilho de proteção (W e V).
2. Remova o parafuso (Q) e os protetores traseiros (U). Descarte o conjunto do protetor traseiro, incluindo os parafusos (T) e os prendedores (R e S). Descarte o parafuso (Q).
3. Remova e descarte o parafuso (K) e a porca (L).
4. Remova os parafusos (N e C) e a porca (E). Guarde o parafuso (C) para instalação. Descarte a porca (E), o parafuso (N) e o protetor dianteiro.
5. Repita os passos de 1 a 5 para o outro lado.

#### Para todos os outros modelos

1. Remova os parafusos (N e C) e a porca (E). Guarde o parafuso (C) para instalação. Descarte a porca (E) e o parafuso (N).
2. Remova e descarte o parafuso (K) e a porca (L).
3. Remova o protetor dianteiro e descarte-o.
4. Repita o procedimento no lado oposto.



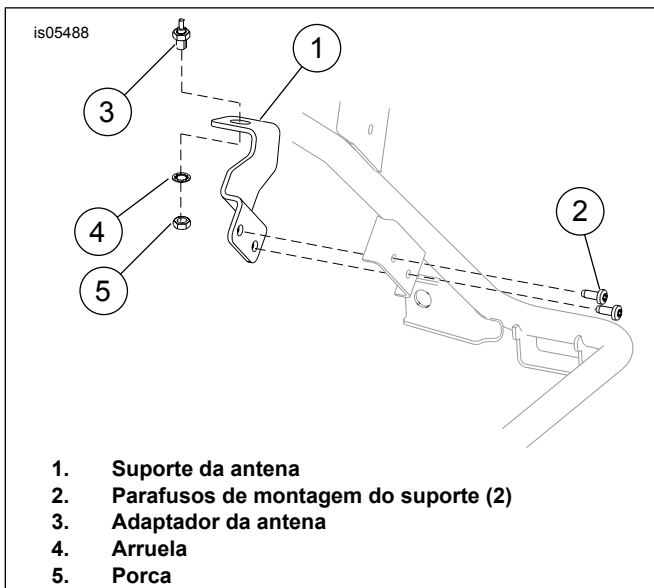


Figura 1. Remoção da antena e do suporte

## INSTALAÇÃO

1. **Para os modelos FLTR e FLHX:** Veja Figura 3.
  - a. Instale o parafuso de montagem do suporte traseiro do alforje (B) através do suporte da suspensão pneumática (A) e do suporte do alforje (J) (comprado separadamente). Instale o parafuso com os dedos.
  - b. Instale o parafuso (M) e a porca (P) (adquiridos separadamente). Aperte com os dedos.
  - c. Instale a porca rápida (I) no suporte do alforje (J).
  - d. Veja Figura 2. Instale o suporte da antena (adquirido separadamente) com as ferragens (removidas anteriormente).
2. Instale o novo protetor dianteiro do alforje (1 ou 2) no suporte do alforje (J).
3. Instale o parafuso (4) e a porca (3). Aperte com os dedos.
4. Fixe o protetor dianteiro do alforje com o parafuso superior (5) e o parafuso inferior (C) com a porca (6). Aperte com os dedos.
5. Aperte os parafusos de proteção dianteiros (5) com torque de 43–49 N·m (32–36 ft-lbs).
6. Aperte o parafuso (C) e a porca (6) inferiores com torque de 43–49 N·m (32–36 ft-lbs).
7. Aperte o parafuso (4) e a porca (3) do suporte do alforje com torque de 8–11 N·m (70–100 in-lbs).
8. **Para os modelos FLTR e FLHX:**
  - a. Aperte o parafuso de montagem do suporte traseiro do alforje (B) com torque de 20–27 N·m (15–20 ft-lbs).

- b. Aperte o parafuso (M) e a porca (P) de suporte do pára-lama com torque de 20–27 N·m (15–20 ft-lbs).
- c. Instale o silenciador com os parafusos (F) e remova o suporte de madeira. Aperte os parafusos com torque de 10,8–16,3 N·m (96–144 in-lbs).

9. Repita todos os passos para o outro lado do veículo.
10. Instale o assento e a tira de apoio (H). Aperte o parafuso da tira de apoio (G) com torque de 16,3–20,3 N·m (12–15 ft-lbs).
11. Instale as tampas laterais esquerda e direita com as ferragens originais.
12. Instale os alforjes com as ferragens originais seguindo as instruções do Manual de serviço.

### NOTA

Para uma boa aderência do refletor, a temperatura ambiente deve ser de pelo menos 16 °C (60 °F).

Aguarde pelo menos 24 horas após o aplique do refletor antes de expor a área à lavagem vigorosa, fortes jatos de lavadoras ou condições meteorológicas rigorosas.

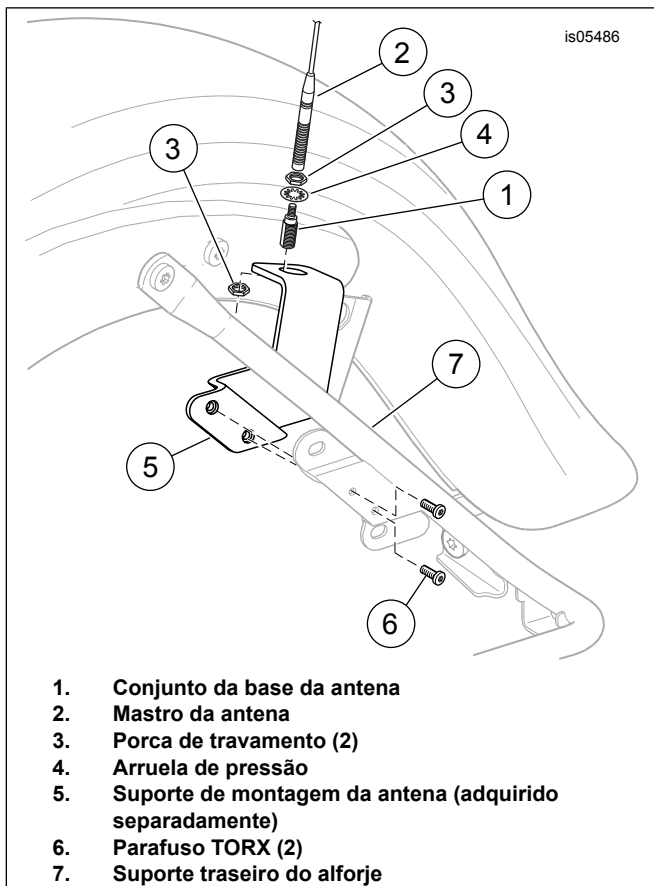
### ⚠ ATENÇÃO

A norma de segurança federal de veículos a motor (FMVSS, Federal Motor Vehicle Safety Standard) 108 dos EUA exige que as motocicletas sejam equipadas com refletores traseiros e laterais. Certifique-se de que os refletores traseiros e laterais estejam montados corretamente. Uma baixa visibilidade do motociclista com relação a outros motoristas poderá resultar em morte ou lesões graves. (00336b)

### ⚠ ATENÇÃO

Se equipados: Os protetores dianteiros e/ou traseiros não se destinam a fornecer proteção contra lesões corporais em caso de colisão com outro veículo ou qualquer outro objeto. (00022d)

13. **Para os modelos FLHRC:** Retire a película na parte traseira do refletor (AA). Pressione o refletor no protetor dianteiro. Pressione com firmeza por 30 segundos.



**Figura 2. Suporte de montagem da antena**

# PEÇAS DE REPOSIÇÃO

is07224

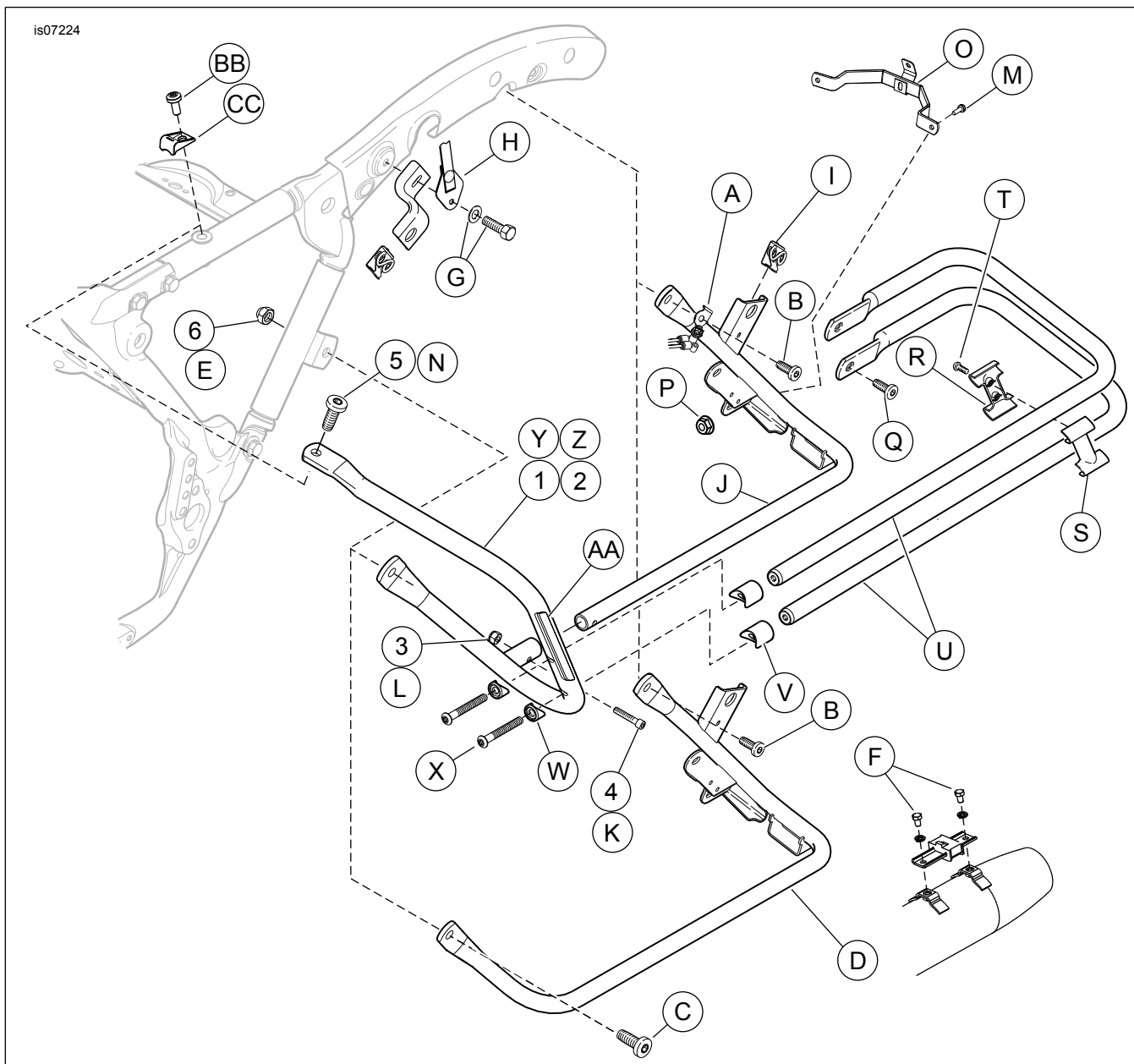


Figura 3. Peças de reposição: Kit de proteção do alforje (lado esquerdo mostrado)

Tabela 1. Tabela de peças de reposição

Item	Descrição (quantidade)	Peça N.º
1	Proteção dianteira, esquerda	49180-09
2	Proteção dianteira, direita	49181-09
3	Porca de travamento, 1/4-20	7686
4	Parafuso, 1/4-20	3601
5	Parafuso, TORX	4924
6	Porca de travamento, 3/8-16	7601
<b>Itens mencionados no texto, mas não incluídos no kit:</b>		
A	Suporte de montagem da suspensão pneumática	
B	Parafuso de montagem do suporte traseiro do alforje	
C	Parafuso inferior da proteção do alforje	
D	Suporte do alforje	
E	Porca inferior da proteção do alforje	
F	Parafuso do silenciador (2)	
G	Ferragem de montagem da tira de apoio	
H	Tira de apoio	

**Tabela 1. Tabela de peças de reposição**

<b>Item</b>	<b>Descrição (quantidade)</b>	<b>Peça N.º</b>
I	Porca rápida	
J	Suporte do alforje (aquisição separada para os modelos FLTR, FLHX e FLTRSE3)	
K	Parafuso original	
L	Porca original	
M	Parafuso original	
N	Parafuso original	
O	Suporte do pára-lama original	
P	Porca (aquisição separada para os modelos FLTR e FLHX)	
Q	Parafuso, 0,312-18 x 0,63 pol. (4)	
R	Prendedor interno (2)	
S	Prendedor externo (2)	
T	Parafuso, N.º 10-24 x 0,50 pol. TORX (4)	
U	Proteção traseira (4)	
V	Montagens dos trilhos de proteção, traseira (4)	
W	Montagens dos trilhos de proteção, dianteira (4)	
X	Parafuso de cabeça sextavada (4)	
Y	Proteção dianteira, esquerda	
Z	Proteção dianteira, direita	
AA	Refletores (aquisição separada para os modelos FLHRC)	
BB	Parafuso (2)	
cm <sup>3</sup>	Protetor do pára-choque (2)	