



# 说明

J04749

2008-04-25



## TRI GLIDE镀铬前叉滑管

### 概述

### 套件编号

83819-09

### 车型

关于车型配件信息，请参见P&ARetailCatalog( P&A零售目录 ) 或www.harley-davidson.com上的PartsandAccessories( 零件与附件 )部分( 仅英文 )。

### 需要的附加零件

需要哈雷戴维森TYPE E FORK OIL( E型叉机油 )( 零件编号 99884-80 )

#### 警告

骑手和乘客的安全取决于此套件的正确安装。采用相关维修手册程序。如果您没有能力执行此程序或者没有正确的工具，可请哈雷戴维森经销商执行此安装。此套件安装不当可能造成死亡或重伤。(00333b)

#### 注意

此说明书引用了维修手册信息。此安装需要您的摩托车车型维修手册，该手册在哈雷戴维森经销商处有售。

### 套件内容

参见图2和表1。

### 拆卸

#### 警告

维修叉组件时，应佩戴防护眼镜或护目镜。切勿在未释放弹簧压力的情况下拆卸滑管盖，否则盖和弹簧可能会弹出，造成人员死亡或重伤。(00297a)

1. 遵循相应维修手册中的说明拆下前叉。
2. 遵循相应维修手册中的说明拆解前叉管。
3. 检查部件是否磨损或损坏。必要时可更换部件。

### 安装

#### 注意

安装此套件之前，检查新镀铬滑管内孔，确保其无污物与碎屑，否则会损坏新滑管。

1. 参见图2。遵循相应维修手册中的说明组装前叉管。使用新滑管油封( 4 )更换油封。
2. 遵循维修手册中的说明加注TYPEEFORKOIL( E型叉机油 )。
3. 遵循相应维修手册中的说明安装前叉以及为够及前叉而拆下的任何零件。

#### 注意

前反光片位于原厂前叉滑管两侧，必须将其拆下并进行清洁，然后安装至新镀铬前叉滑管。

#### 警告

联邦机动车安全标准( FMVSS )108要求摩托车配备后反光片和侧反光片。确保已正确安装后反光片和侧反光片。骑手不易被其他驾驶员看见有可能导致死亡或重伤。(00336b)

4. 使用牙线( 或类似材料 )前后拉动，从前叉滑管两侧松开反光片。左右转动反光片直至将其从前叉滑管上拆下。保留此反光片以便在新滑管上安装。在另一侧前叉滑管上重复此程序。

5. 清除两块反光片上的任何残留粘胶。

#### 注意

环境温度应不低于16C( 60F )，以便将反光片正确粘贴至滑管。

6. 参见图2。揭掉泡沫双面胶带( 5 )一侧的衬垫。将胶带定位至反光片背面，用力按压到位。
7. 揭掉胶带另一侧的衬垫。将反光片置于前叉滑管之上，位置如图1中所示，用力按压到位。
8. 在另一侧前叉滑管上重复此程序。

#### 注意

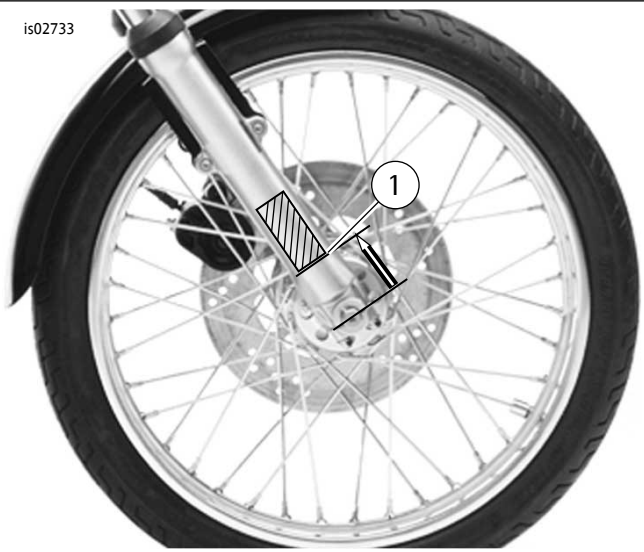
安装反光片之后必须放置至少24小时，然后方可对此区域进行强力清洗、高压喷水或将其暴露于极端天气之下。

#### 警告

安装好车轮后，在驾驶摩托车之前必须先来回操作刹车以使刹车系统建立压力。压力不足会影响刹车性能，可能造成死亡或重伤。(00284a)

9. 试驾摩托车前先来回操作刹车。
10. 试驾车辆，检查确认前叉行程和回弹是否正确。

is02733



1. 安装时，反光片底部应位于车轴中心以上50毫米(2.0英寸)处

图1。反光片位置

### 维修零件

is05441a

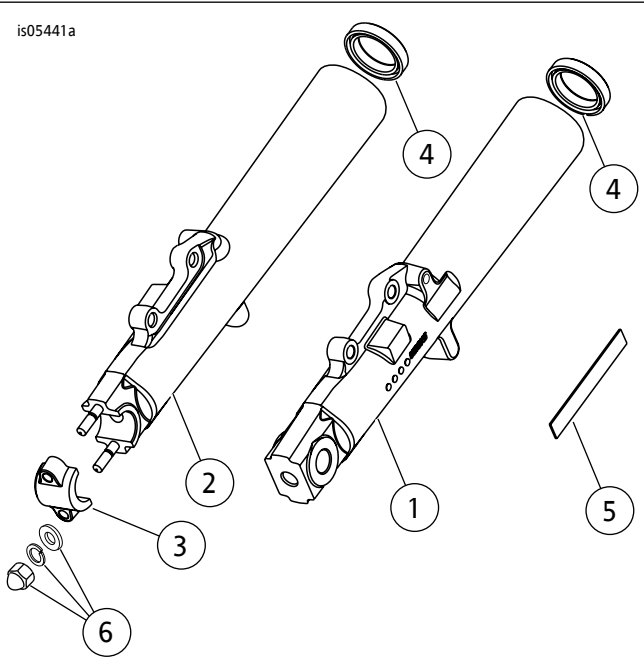


图2。维修零件：镀铬前叉滑管

表1。维修零件：镀铬前叉滑管

项目	描述(数量)	零件编号
1	左侧前叉滑管(镀铬)	83820-09
2	右侧前叉滑管(镀铬)	83821-09
3	右侧车轴盖(镀铬)	46658-07
4	滑管油封(2)	45875-84A
5	双面胶带(2)	53791-06
6	车轴固定螺母套件(镀铬)	45813-03