



INSTRUCCIONES

J04749

2008-04-25



DESLIZADORES CROMADOS DE LA HORQUILLA TRI GLIDE

GENERALIDADES

Kit número

83819-09

Modelos

Para obtener información de la adaptación a los diferentes modelos, vea el catálogo de venta al detalle de P&A (piezas y accesorios) o la sección Piezas y accesorios de www.harley-davidson.com (inglés solamente).

Piezas adicionales requeridas

Se requerirá ACEITE TIPO E PARA HORQUILLA Harley-Davidson (pieza N° 99884-80).

⚠ ADVERTENCIA

La seguridad del motociclista y del pasajero dependen de la instalación correcta de este kit. Use los procedimientos correspondientes en el Manual de servicio. Si el procedimiento no está dentro de sus capacidades o no tiene las herramientas correctas, pida a un concesionario Harley-Davidson que realice la instalación. La instalación incorrecta de este kit podría causar la muerte o lesiones graves. (00333b)

NOTA

Esta hoja de instrucciones hace referencia a la información del Manual de servicio. Para esta instalación se requiere un Manual de servicio para su modelo de motocicleta, el cual está disponible en un concesionario Harley-Davidson.

Contenido del kit

Vea Figura 2 y Tabla 1.

EXTRACCIÓN

⚠ ADVERTENCIA

Use gafas protectoras cuando dé servicio al conjunto de la horquilla. No extraiga las tapas del tubo deslizante sin aliviar la precarga del resorte, ya que las tapas y los resortes pueden salir expulsados, lo que podría ser la causa de muerte o lesiones graves. (00297a)

1. Quite las horquillas delanteras, siguiendo las instrucciones en el Manual de servicio correspondiente.
2. Desarme los tubos de la horquilla delantera de acuerdo a las instrucciones en el Manual de servicio correspondiente.
3. Inspeccione los componentes atentamente comprobando desgaste o daño. Reemplace los componentes según sea necesario.

INSTALACIÓN

NOTA

Antes de la instalación de este kit, verifique los diámetros interiores de los deslizadores cromados nuevos para asegurarse de que estén libres de suciedad y desechos, ya que podrían dañarse los deslizadores nuevos.

1. Vea Figura 2. Arme los tubos de la horquilla delantera siguiendo las instrucciones en el Manual de servicio correspondiente. Reemplace los sellos de aceite con **nuevos** sellos de aceite para el deslizador (4).
2. Llene con ACEITE DE HORQUILLA TIPO E siguiendo las instrucciones en el Manual de servicio.
3. Instale la horquilla delantera y todas las piezas que se quitaron para tener acceso a las horquillas delanteras siguiendo las instrucciones en el Manual de servicio correspondiente.

NOTA

Los reflectores delanteros ubicados en ambos lados de los deslizadores de la horquilla originales deben quitarse, limpiarse e instalarse en los nuevos deslizadores cromados de la horquilla.

⚠ ADVERTENCIA

La Norma federal de seguridad del Departamento de transporte (FMVSS) 108 requiere que las motocicletas estén equipadas con reflectores traseros y laterales. Asegúrese de que los reflectores traseros y laterales estén montados correctamente. La visibilidad limitada de otros conductores por parte del motociclista puede ser la causa de muerte o lesiones graves. (00336b)

4. Usando un pedazo de hilo dental (o material similar) con un movimiento hacia adelante y hacia atrás, afloje el reflector del deslizador de la horquilla en ambos extremos. Gire el reflector de lado a lado hasta que pueda extraerse del deslizador de la horquilla. Guarde el reflector para instalarlo en el deslizador **nuevo**. Repita el procedimiento en el deslizador de la horquilla del lado opuesto.
5. Quite el exceso de adhesivo de ambos reflectores.

NOTA

*La temperatura ambiente debe ser **como mínimo** 16 °C (60 °F) para que los reflectores se adhieran en forma correcta a los deslizadores.*

6. Vea Figura 2. Pele el forro de un lado de la cinta adhesiva de espuma de dos lados (5). Coloque la cinta adhesiva en la parte trasera del reflector y presione firmemente en su lugar.



7. Pele el respaldo restante de la cinta adhesiva. Coloque el reflector en su posición en el deslizador de la horquilla como se muestra en la Figura 1 y presione firmemente en su lugar.
8. Repita el procedimiento en el deslizador de la horquilla del lado opuesto.

NOTA

COMO MÍNIMO permita 24 horas después de colocar los reflectores antes de exponer el área a lavado vigoroso, rocío fuerte de agua o clima extremo.

⚠ ADVERTENCIA

Siempre que se instale una rueda y antes de mover la motocicleta, bombee los frenos para acumular presión en el sistema de frenos. La presión insuficiente puede afectar el funcionamiento de los frenos, lo que podría ser la causa de muerte o lesiones graves. (00284a)

9. Bombee los frenos antes de conducir la motocicleta para probarla.
10. Pruebe el vehículo para verificar que el recorrido y el rebote de la horquilla sean correctos.



1. Instale la parte inferior del reflector a 50 mm (2,0 pulg.) arriba del centro del eje

Figura 1. Ubicación de los reflectores

PIEZAS DE SERVICIO

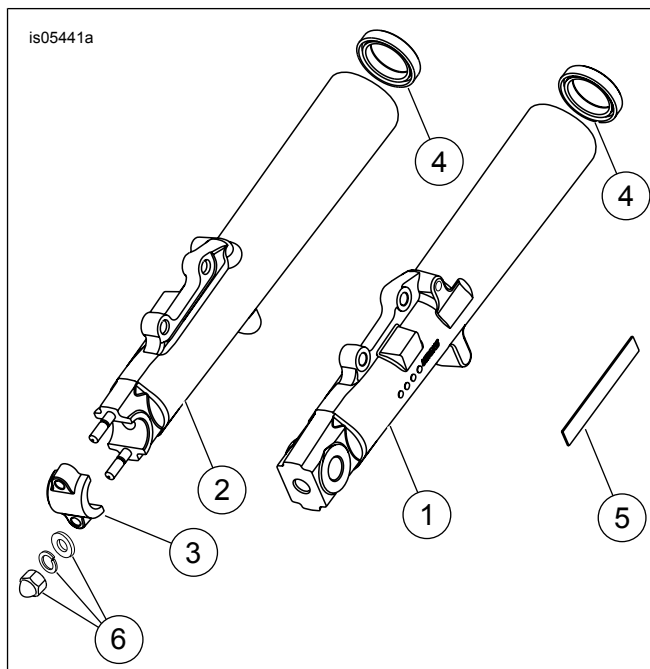


Figura 2. Piezas de servicio: Deslizadores cromados de la horquilla

Tabla 1. Piezas de servicio: Deslizador cromado de la horquilla

Artículo	Descripción (cantidad)	Número de pieza
1	Deslizador de la horquilla, lado izquierdo (cromado)	83820-09
2	Deslizador de la horquilla, lado derecho (cromado)	83821-09
3	Tapa del eje, lado derecho (cromado)	46658-07
4	Sello de aceite, deslizador (2)	45875-84A
5	Cinta adhesiva, de dos lados (2)	53791-06
6	Kit de tuerca de retén del eje (cromo)	45813-03