



CENTERLINE SCHAKELPEDAAL

ALGEMEEN

Setnummer

49268-07

Modellen

Schakelpedaalset, onderdeelnr. **49268-07** is geschikt voor alle Harley-Davidson model motorfietsen, behalve VRSCA- en Dyna-modellen vanaf 2006.

Setinhoud

Zie Afbeelding 1 en Tabel 1.

INSTALLEREN

Schakelpedaal

1. Verwijder het standaarduitrusting schakelpedaal en gooi deze weg. Gebruik, indien nodig, een heteluchtpistool om de schroefdraden van de schakelhendel en het schakelpedaal te verwarmen en zodoende het pedaal gemakkelijker te kunnen verwijderen.

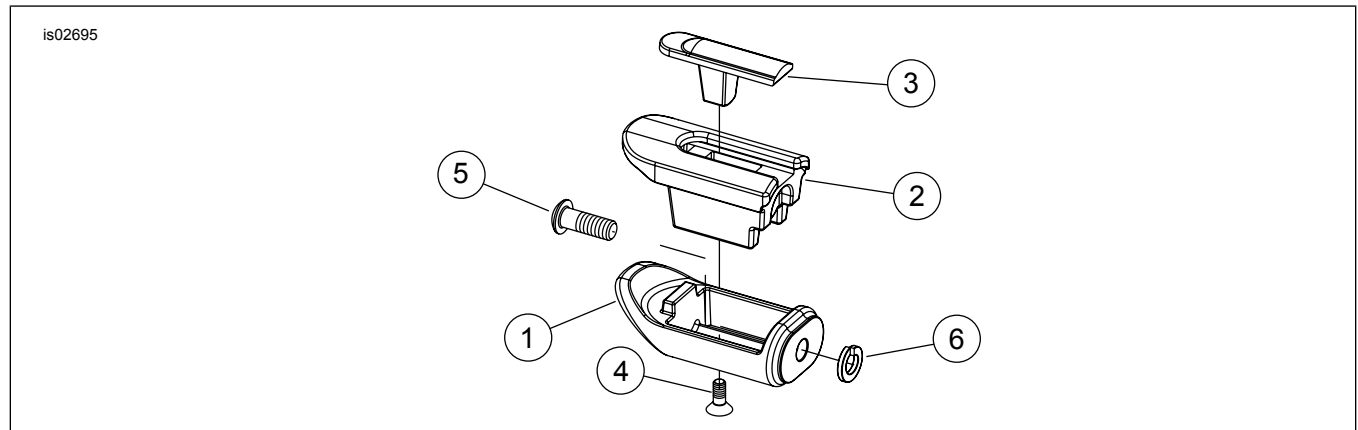
2. Zie Afbeelding 1. Verwijder de 10-32 platkopschroef (4), schakelpedaalkap (3) en schakelpedaalinzetrubber van het **nieuwe** schakelpedaal (1).

OPMERKING

Zie Afbeelding 1. Bij het monteren van het schakelpedaal (1) aan de schakelhendel, dient de borgring (6) tussen het schakelpedaal en de schakelhendel gemonteerd te worden.

3. Bevestig met behulp van de schroef (5) en borgring (6), het schakelpedaal (1) aan de schakelhendel vast. Haal de schroef aan tot 15-20 N·m (11-15 ft·lb).
4. Monteer de schakelpedaalkap (3) in het schakelpedaalinzetrubber (2) en plaats het geheel in het schakelpedaal (1). Draai de schroef (4) vanaf de onderkant in de schakelpedaalkap en haal deze aan tot 1,6-2,8 N·m (15-25 in·lb).

SERVICEONDERDELEN



Afbeelding 1. Serviceonderdelen: Schakelpedaalset, Centerline

Tabel 1. Tabel met serviceonderdelen

Item	Beschrijving (aantal)	Onderdeelnummer
1	Schakelpedaal	50858-07
2	Profiel, schakelpedaalinzetstuk	50857-07
3	Kap, schakelpedaal	50861-07
4	Schroef, 10-32, platte kop	42534-82
5	Bolkopschroef, 5/16-24 x 7/8 inch, verzinkt	4387
6	Borgring, 5/16 inch, verzinkt	94081-90T