



INSTRUCTIONS

J04081

2006-04-16



PÉDALE DE SÉLECTION DE VITESSE CENTERLINE

GÉNÉRALITÉS

Numéro de kit

49268-07

Modèles

Le kit de pédale de sélection de vitesse, numéro de pièce **49268-07** est conçu pour être installé sur tous les modèles de moto Harley-Davidson sauf les modèles VRSCA de 2006 et plus récents et les modèles Dyna de 2006 et plus récents.

Contenu de kit

Voir la Figure 1 et le Tableau 1.

INSTALLATION

Pédale de sélection de vitesse

1. Retirer et jeter la pédale de sélection de vitesse d'équipement d'origine. Si nécessaire, utiliser un pistolet thermique pour chauffer les filets du levier de sélection de vitesse et de la pédale de sélection de vitesse pour faciliter la dépose de la pédale.

2. Voir la Figure 1. Sur le **nouvel** ensemble d'appui-pied, retirer la vis à tête plate 10-32 (4), le couvercle de pédale de sélection de vitesse (3) et la semelle d'insertion de pédale de la pédale de sélection de vitesse (1).

REMARQUE

Voir la Figure 1. Pour installer la pédale de sélection de vitesse (1) sur le levier de sélection de vitesse, la rondelle-frein (6) doit être installée entre la pédale et le levier de sélection de vitesse.

3. En utilisant la vis (5) et la rondelle-frein (6), attacher la pédale de sélection de vitesse (1) au levier de sélection de vitesse. Serrer la vis à un couple de 15 à 20 N·m (11 à 15 lb·pi).
4. Installer le couvercle de pédale de sélection de vitesse (3) dans la semelle d'insertion de pédale de sélection de vitesse (2) et les placer dans la pédale de sélection de vitesse (1). À partir du bas, installer la vis (4) dans le couvercle de pédale de sélection de vitesse et serrer à un couple de 1,6 à 2,8 N·m (15 à 25 lb·po).

PIÈCES DÉTACHÉES

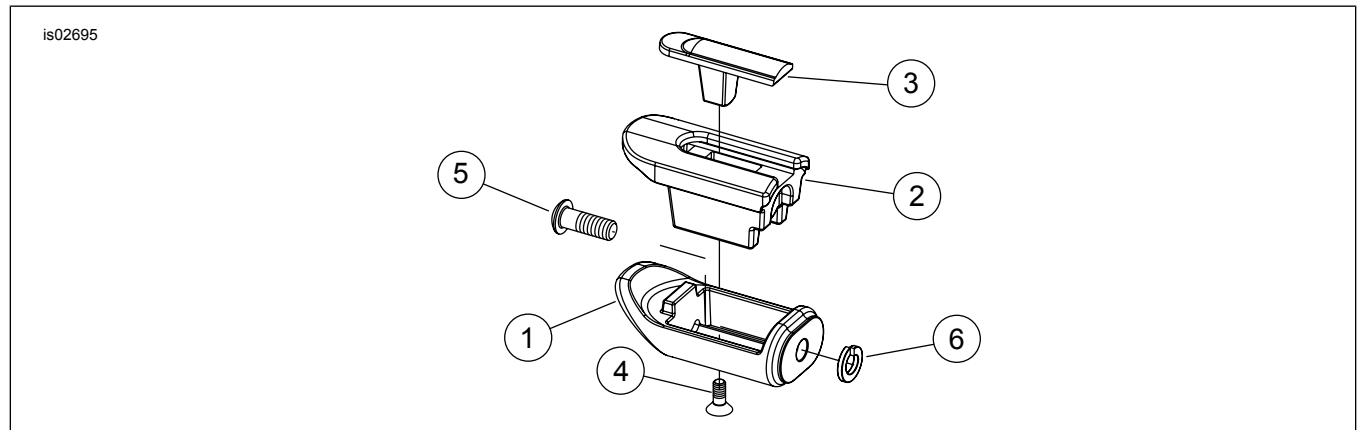


Figure 1. Pièces détachées : kit de pédale de sélection de vitesse Centerline

Tableau 1. Tableau des pièces détachées

Élément	Description (quantité)	Numéro de pièce
1	Pédale de sélection de vitesse	50858-07
2	Bande roulement, ajout de pédale de sélection de vitesse	50857-07
3	Couvercle, pédale de sélection de vitesse	50861-07
4	Vis, 10-32, tête plate	42534-82
5	Vis, tête bombée, 5/16-24 x 7/8 pouce, plaquée au zinc	4387
6	Rondelle-frein, 5/16 pouce, plaquée au zinc	94081-90T