



KIT FODERI NERI DELLA FORCELLA

GENERALITÀ

Numero kit

48645-09

Modelli

Per informazioni sugli abbinamenti dei modelli, consultare il catalogo delle parti e accessori o la sezione Parts and Accessories (Parti e Accessori) sul sito web www.harley-davidson.com (solo in inglese).

Parti e attrezzi supplementari necessari

⚠ AVVERTENZA

La sicurezza del pilota e del passeggero dipende dalla corretta installazione di questo kit. Attenersi alle procedure appropriate illustrate nel manuale di manutenzione. Se non si è in grado di eseguire la procedura o non si dispone degli attrezzi adeguati, rivolgersi a un concessionario Harley-Davidson per l'installazione. Un'installazione non corretta di questo kit può causare lesioni gravi o mortali. (00333b)

NOTA

Quando si installa sui veicoli modello 2007, bisognerà acquistare due viti 4042 e due rondelle 7062.

Questo foglio di istruzioni fa riferimento alle informazioni contenute nel manuale di manutenzione. Per questa installazione è necessario disporre di un manuale di manutenzione del proprio modello di motocicletta, disponibile presso un concessionario Harley-Davidson. Si consiglia di far installare questo kit presso una concessionaria Harley-Davidson da personale tecnico addestrato in fabbrica. Un'installazione non corretta di questo kit può causare lesioni gravi o mortali.

- Avvitatore pneumatico
- Chiave dinamometrica
- Attrezzo di compressione delle molle della forcella
- Attrezzo per l'estensione del tubo dell'ammortizzatore
- Staffa di sostegno della canna della forcella HD-41177
- Misuratore del livello dell'olio della forcella HD-59000-A
- Attrezzo per guarnizioni di tenuta e boccole della forcella HD-34634 (diametro grande)
- Olio per forcelle Harley-Davidson tipo E (HD-99884-80, 16 oz)
- Frenafilette Loctite® 243 Threadlocker and Sealant – blu (99642-97)
- Lubrificante antigrippaggio Loctite® Anti-Seize (98960-97)

⚠ AVVERTENZA

Le parti ed accessori Harley-Davidson sono progettati per le motociclette Harley-Davidson. L'uso di ricambi o accessori non Harley-Davidson può compromettere prestazioni, affidabilità e manovrabilità, con pericolo di infortuni gravi o mortali. (00001b)

NOTA

Questo kit non comprende i seguenti componenti, che però possono essere necessari per completare l'installazione: boccola del fodero (2), boccola della canna del fodero (2), anello di usura del tubo dell'ammortizzatore (2), anello di tenuta O-ring del tappo della canna del fodero (2) (vedere Figura 2). Questi componenti devono essere sostituiti se appaiono usurati o danneggiati e sono disponibili presso qualsiasi concessionario Harley-Davidson. Vedere i codici corretti sul Catalogo dei ricambi Harley-Davidson per l'anno del modello in possesso.

Contenuto del kit

Vedere Figura 2 e Tabella 1.

INSTALLAZIONE

I foderi della forcella inclusi in questo kit si montano come quelli originali.

NOTA

Prima di installare questo kit, controllare il diametro interno dei nuovi foderi per verificare che siano puliti e privi di detriti, per evitare che subiscano danni.

1. Sostenere la motocicletta in modo che la parte anteriore sia sollevata da terra e le forcelle siano completamente stese.
2. Rimuovere il parafrangente anteriore, la/e pinza/e del freno anteriore e la ruota anteriore seguendo le istruzioni contenute nella sezione Telaio dell'appropriato manuale di manutenzione.

NOTA

Su alcuni modelli sarà necessario rimuovere altre parti per accedere alle forcelle. Vedere il manuale di manutenzione.

3. Svuotare e rimuovere le forcelle. Vedere la sezione Telaio del manuale di manutenzione.

⚠ AVVERTENZA

Quando si effettua la manutenzione sul gruppo della forcella, indossare sempre occhiali di protezione. Non rimuovere i tappi delle canne dei foderi senza eliminare prima la precarica della molla. I tappi e le molle potrebbero schizzar via, causando gravi lesioni, anche mortali. (00297a)



4. Smontare le canne della forcella secondo le istruzioni del manuale di manutenzione e sostituire i foderi della forcella originali con i foderi neri del kit.
5. Rimontare le canne della forcella sostituendo guarnizioni di tenuta usurate, boccole e tutte le altre parti supplementari come necessario.

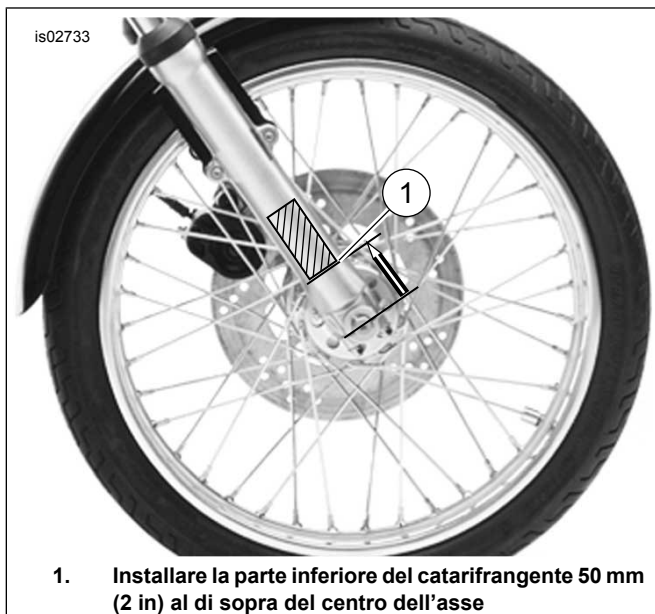
NOTA

Per stringere le viti di scarico non usare un avvitatore pneumatico, perché potrebbe danneggiare le viti.

6. Serrare le viti di scarico ad una coppia di 5,9–8,8 N·m (52–78 in-lbs).
7. Riempire gli steli con OLIO PER FORCELLE TIPO E Harley-Davidson seguendo le istruzioni riportate nel manuale di manutenzione.
8. Installare la forcella e le parti smontate per accedere ad essa. Installare il parafrangente anteriore, la ruota e la/le pinza/e seguendo le istruzioni contenute nella sezione Telaio dell'appropriato manuale di manutenzione.

NOTA

I riflettori anteriori da entrambi i lati dei foderi della forcella sostituiti verranno rimossi, puliti e installati sui nuovi foderi nero lucidi della forcella.



1. Installare la parte inferiore del catarifrangente 50 mm (2 in) al di sopra del centro dell'asse

Figura 1. Posizione del catarifrangente

⚠ AVVERTENZA

Il Federal Motor Vehicle Safety Standard (FMVSS) 108 prevede che le motociclette siano dotate di catarifrangenti laterali e posteriori. Accertarsi che i catarifrangenti laterali e posteriori siano montati correttamente. Il fatto che il pilota non sia molto visibile agli altri automobilisti può causare lesioni gravi o mortali. (00336b)

9. Vedere Figura 1. Usando un pezzo di filo interdentale (o materiale simile) con un movimento avanti e indietro, allentare il catarifrangente dal fodero della forcella su entrambe le estremità. Ruotare il catarifrangente da un lato all'altro fino a quando non sia possibile toglierlo. Conservare il catarifrangente per l'uso futuro. Vedere Figura 2. Ripetere il procedimento sul lato opposto del fodero della forcella.

10. Staccare il rivestimento dell'adesivo in eccesso da entrambi i catarifrangenti. La superficie deve essere pulita per la reinstallazione.

11. Staccare un lato di rivestimento dal nastro biadesivo di schiuma. Premere con decisione sul nastro per fissarlo al catarifrangente. Ripetere l'installazione con il nastro biadesivo sul restante catarifrangente.

NOTA

Il bordo inferiore del catarifrangente deve essere a 50 mm (2 in) sopra il centro dell'albero dell'asse.

12. Vedere Figura 1. Rimuovere il secondo lato (superficie esterna) del rivestimento dell'adesivo. Posizionare il catarifrangente e premerlo saldamente in posizione (1) per far agire l'adesivo. Ripetere per l'altro catarifrangente.

13. Pompate i freni prima di eseguire la prova su strada.

⚠ AVVERTENZA

Quando si monta una ruota e prima di spostare la motocicletta, azionare ripetutamente i freni in modo da generare pressione nell'impianto dei freni. Una pressione insufficiente può compromettere le prestazioni del freno, con pericolo di lesioni gravi o mortali. (00284a)

14. Provare su strada il veicolo per verificare che la corsa e l'estensione della forcella siano corrette.

PARTI DI RICAMBIO

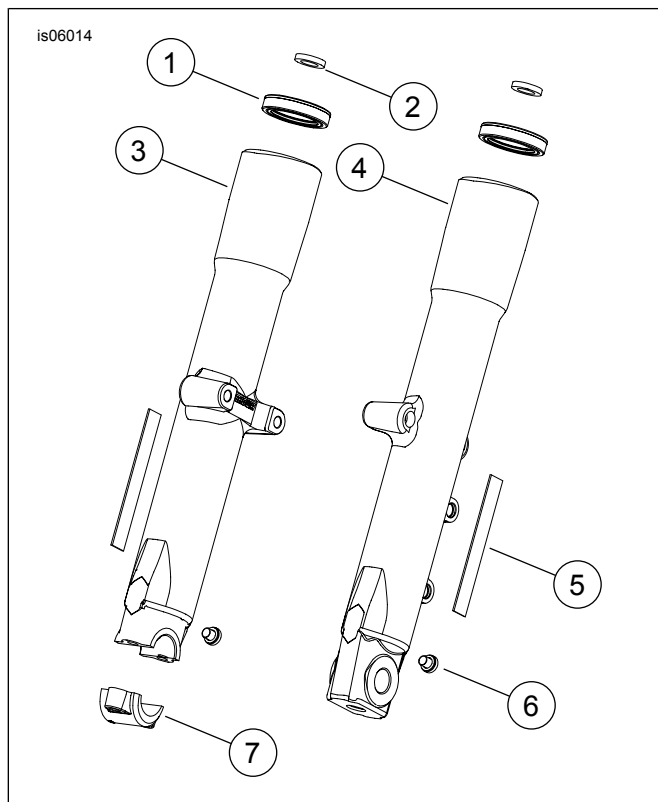


Figura 2. Parti di ricambio: Kit foderi neri della forcella

Tabella 1. Tabella delle parti di ricambio

Elemento	Descrizione (quantità)	Numero codice
1	Paraolio (2)	45875-84A
2	Paraolio ingrassato (2)	45733-48
3	Fodero della forcella, destro, nero	48654-10
4	Fodero della forcella, sinistro, nero	48653-10
5	Nastro biadesivo di schiuma (2)	53791-06
6	Vite di scarico con rondella (2)	45858-77
7	Sostegno dell'asse, destro, nero	48655-10