



INSTRUÇÕES

J04685

2008-05-28



LIBERAÇÃO DA PORTA DE COMBUSTÍVEL ATRAVÉS DO BOTÃO DE PRESSÃO DO CONSOLE

INFORMAÇÕES GERAIS

Kit número

53842-00C

Modelos

Para informações sobre os modelos correspondentes, veja o catálogo de peças e acessórios de varejo ou a seção de peças e acessórios do site www.harley-davidson.com (somente em inglês).

Conteúdo do kit

Veja Figura 2 e Tabela 1.

INSTALAÇÃO

1. Abra a porta de combustível. Remova e descarte a porca e a trava original.
2. Veja Figura 2. Instale a trava do botão de pressão (3), a arruela (2) e a porca (1) na porta do combustível (C).
3. Remova os parafusos (B) e recoloque a presilha de montagem da dobradiça original com a presilha de montagem da dobradiça (Figura 1) do kit. Instale os parafusos originais. Não aperte demais.
4. Pressione firmemente a porta de combustível para fechá-la.



Figura 1. Presilha de montagem da dobradiça

Uso da porta de combustível

Abertura da porta de combustível

1. Insira a chave do tambor Harley-Davidson na trava do botão de pressão. Gire a chave até a posição de 12 horas. Retire a chave.
2. Veja Figura 2. Pressione o botão no centro da trava do botão de pressão. As molas da porta de combustível se abrem cerca de 6,4 mm (1/4 pol.).

NOTA

Para manter o conjunto da trava do botão de pressão funcionando uniformemente, pulverize um pouco de lubrificante no mecanismo conforme necessário.

Travamento da porta de combustível

NOTA

A trava da porta de combustível do botão de pressão pode ser acionada ou desacionada com qualquer chave de tambor Harley-Davidson.

1. Pressione firmemente a porta de combustível para fechá-la e a trava do botão de pressão permanece na posição destravada.
2. Insira a chave do tambor Harley-Davidson na trava do botão de pressão. Gire a chave até a posição de 3 horas. Retire a chave.

PEÇAS DE REPOSIÇÃO

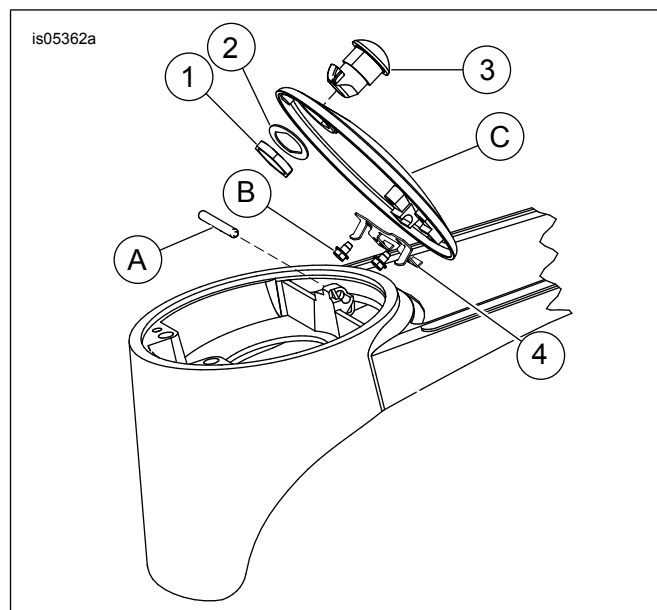


Figura 2. Peças de reposição: Liberação da porta de combustível através do botão de pressão do console

Tabela 1. Peças de reposição

Item	Descrição (quantidade)	Peça N.º
1	Porca, hexagonal	84850-92
2	Arruela	Não é vendida separadamente
3	Liberação do combustível, botão de pressão	Não é vendido separadamente
4	Presilha, montagem da dobradiça	10334
Itens mencionados no texto, mas não incluídos no kit:		
A	Pino de articulação	
B	Parafuso (2)	
C	Porta do tanque de combustível	

