



TOURING ZEMPROFILA AIZMUGURĒJĀS PIEKARES KOMPLEKTS

VISPĀRĪGI

Komplekta numurs

54635-09

Modeļi

Papildinformāciju par aprīkojuma saderību ar modeļiem, lūdzu, skatiet P&A mazumtirdzniecības katalogā vai vietnē www.harley-davidson.com (tikai angļu valodā), sadaļā Parts and Accessories (Daļas un piederumi).

▲ BRĪDINĀJUMS

Braucēja un pasažiera drošība ir atkarīga no šī komplekta pareizās uzstādīšanas. Izmantojiet atbilstošas procedūras no apkopes rokasgrāmatas. Ja jums nav vajadzīgo prasmju vai instrumentu darba veikšanai, uzticiet uzstādīšanu Harley-Davidson® izplatītājam. Šī komplekta nepareiza uzstādīšana var izraisīt nāvi vai smagas traumas. (00333b)

PIEZĪME

Šajā norādījumu lapā ir iekļauta apkopes rokasgrāmatas informācija. Lai veiktu šo uzstādīšanu, ir nepieciešama jūsu motocikla modelim paredzētā apkopes rokasgrāmata, kas ir pieejama pie Harley-Davidson® izplatītāja.

Ir nepieciešamas papildu daļas.

Lai izmantotu šo komplektu, atsevišķi jāiegādājas gaisa sūknis, partijas numurs 54630-03A. Šī daļa ir jāiegādājas atsevišķi pie Harley-Davidson® izplatītāja.

Lai pareizi uzstādītu šo komplektu, nepieciešams: LOCTITE 243 MEDIUM STRENGTH THREADLOCKER AND SEALANT (BLUE) (LOCTITE 243 VIDĒJAS STIPRĪBAS VĪTNES HERMĒTIKĪS UN BLĪVĒTĀJS (ZILS)) (99642-97).

Komplekta saturs

Skatīt: Attēls 4 un Tabula 2.

UZSTĀDĪŠANA

1. Noņemiet sēdekli. Skatiet īpašnieka rokasgrāmatu.

▲ BRĪDINĀJUMS

Veiciet uzstādīšanu, kad dzinējs ir atdzisis. Veicot darbu ar izplūdes sistēmu vai tās tuvumā, kad dzinējs ir karsts, var gūt smagus apdegumus. (00311b)

▲ BRĪDINĀJUMS

Papildu piekares komponentu uzstādīšana var ietekmēt klīrensu pagriezienos. Tas var novērst braucēja uzmanību, izraisot vadības zaudēšanu un nāves gadījumus vai nopietnus miesas bojājumus. (00431b)

▲ BRĪDINĀJUMS

Lai novērstu nejaušas motocikla iedarbināšanas iespēju, kas var izraisīt nāves gadījumus vai nopietnus miesas bojājumus, pirms tālāku darbību veikšanas izņemiet galveno drošinātāju. (00251b)

2. Izņemiet galveno drošinātāju. Skatiet īpašnieka rokasgrāmatu.
3. Paceliet motocikla aizmugurējo daļu tā, lai aizmugurējais ritenis atrastos virs zemes. Atbalstiet motociklu pret piemērotu balstu, novietojot to zem rāmja.

PIEZĪME

Paturiet oriģinālos stiprinājumus, lai uzstādītu jaunus amortizatorus.

4. Noņemiet no motocikla sēdekļa somas. Norādījumus par sēdekļa somu noņemšanu skatiet Touring modeļa īpašnieka rokasgrāmatā.
5. Uzstādiet gaisa sūkni, partijas numurs 54630-03A, uz motocikla aizmugurējās gaisa piekares regulējamā vārsta un nostipriniet. Informāciju par vārsta novietojumu skatiet Touring modeļa īpašnieka rokasgrāmatā. Piemērojiet 3–5 psi spiedienu, lai izpūstu cauruli. **NEPĀRSNIEDZIET 50 psi.**
6. Izmantojot spiedvārstu, kas atrodas zem sūkņa mēritāja, izlaidiet gaisa spiedienu no aizmugurējās piekares.

▲ BRĪDINĀJUMS

Atgaisojot piekari, esiet piesardzīgs. Mitrums kopā ar smērvielu var izteciēt uz aizmugurējā riteņa, riepās un/vai bremžu detaļām, mazinot saķeri, kas savukārt var izraisīt smagas traumas vai nāvi. (00084a)

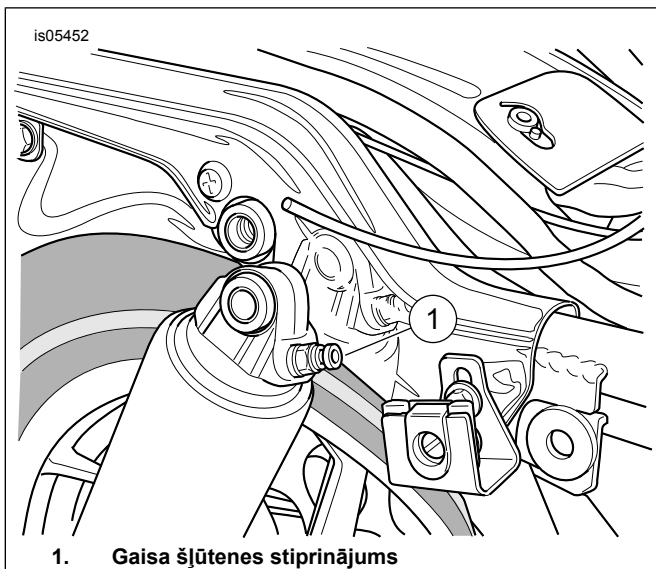
7. Skatīt: Attēls 1 un Attēls 2. Noņemiet gaisa šļūtenes no amortizatora gaisa šļūteņu stiprinājumiem.

PIEZĪME

Nospiediet plastmasas manšeti uz gaisa šļūtenes stiprinājuma virzienā uz leju, lai noņemtu esošu gaisa šļūteni un uzstādītu jaunu.

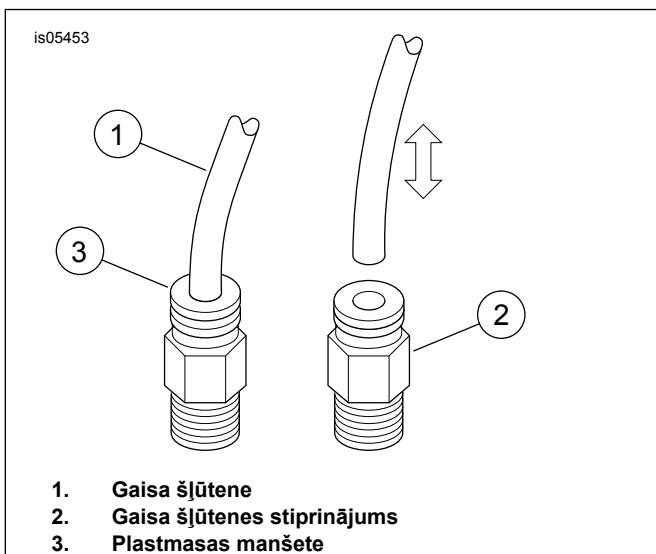
PIEZĪME

Gaisa šļūtenes amortizatori ir uzpildīti ar eļļu un ir vienmēr uzglabājami vertikālā stāvoklī, lai novērstu eļļas noplūdi.



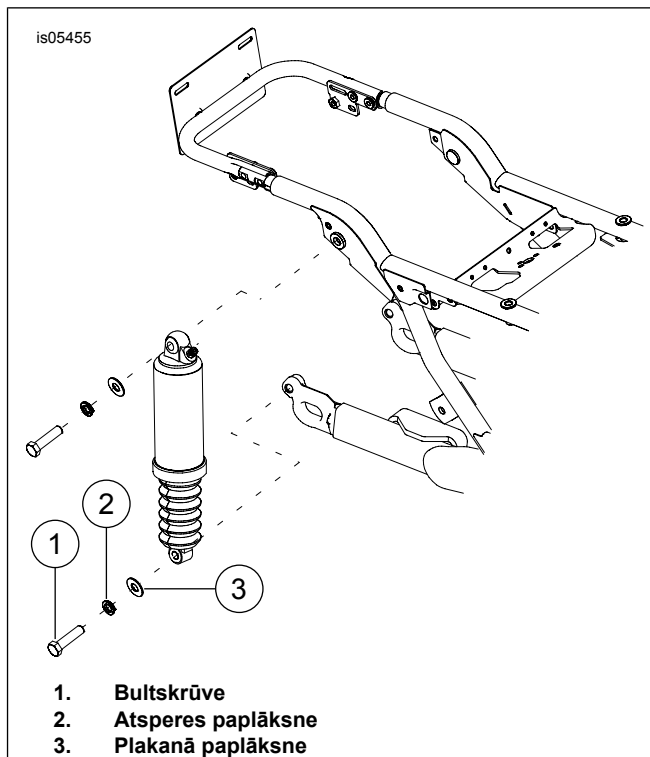
1. Gaisa šļūtenes stiprinājums

Attēls 1 Aizmugurējais amortizators



1. Gaisa šļūtene
2. Gaisa šļūtenes stiprinājums
3. Plastmasas manšete

Attēls 2 Gaisa šļūtenes noņemšana un uzstādīšana



1. Bultskrūve
2. Atsperes paplāksne
3. Plakanā paplāksne

Attēls 3 Aizmugurējā amortizatora noņemšana

8. Skatīt: Attēls 3. Noņemiet apakšējās montāžas bultskrūves (1), atsperes paplāksnes (2) un plakanās paplāksnes (3) no amortizatoriem.

9. Noņemiet augšējās montāžas bultskrūves un paplāksnes no amortizatoriem.

10. Uzstādiet paplāksnes, ko noņēmat 9. darbībā, uz augšējām montāžas bultskrūvēm un ieskrūvējiet bultskrūves amortizatoru augšējās buksēs.

11. Uzpildiet divus vai trīs pilienus līdzekļa Threadlocker uz attiecīgo apakšējo amortizatoru montāžas bultskrūvju vītņiem.

Palīgmateriāli: LOCTITE 243 MEDIUM STRENGTH THREADLOCKER AND SEALANT (BLUE) (LOCTITE 243 VIDĒJAS STIPRĪBAS VĪTNES HERMĒTIĶIS UN BLĪVĒTĀJS (ZILS)) (99642-97)

12. Piestipriniet rāmim jauno amortizatoru augšdaļu. Ieskrūvējiet augšējās amortizatoru bultskrūves. Pievelciet.

Griezes moments: 47–54,2 N·m (35–40 ft-lbs)

13. Uzstādiet paplāksnes, ko noņēmat 8. darbībā, uz apakšējām amortizatoru bultskrūvēm un ieskrūvējiet bultskrūves amortizatoru apakšējās buksēs.

14. Uzpildiet divus vai trīs pilienus līdzekļa Threadlocker uz attiecīgo apakšējo amortizatoru montāžas bultskrūvju vītņiem.

Palīgmateriāli: LOCTITE 243 MEDIUM STRENGTH THREADLOCKER AND SEALANT (BLUE) (LOCTITE 243 VIDĒJAS STIPRĪBAS VĪTNES HERMĒTIĶIS UN BLĪVĒTĀJS (ZILS)) (99642-97)

15. Piestipriniet jauno amortizatoru apakšdaļu šarnīrsvirai. Ieskrūvējiet apakšējās montāžas bultskrūves. Pievelciet. Griezies moments: 47–54 N·m (35–40 ft-lbs)
16. Piestipriniet gaisa šļūtenes, ko noņēmat 6. darbībā, gaisa šļūteni stiprinājumiem uz jaunajiem amortizatoriem.

PAZIŅOJUMS

Pēc uzstādīšanas un pirms dzinēja iedarbināšanas noslaukiet no izplūdes sistēmas daļām visus pirkstu nospiedumus. Uz rokām esošā eļļa var atstāt pastāvīgas pēdas uz izplūdes sistēmas apdares. (00346a)

PAZIŅOJUMS

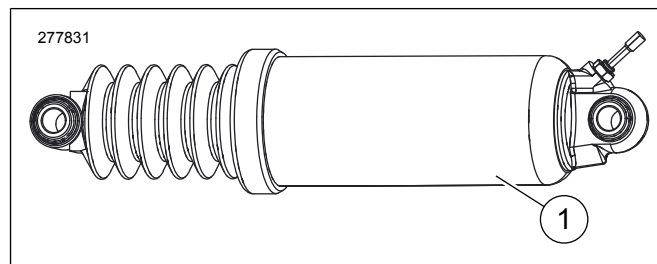
Nepārsniedziet maksimālo piekares gaisa spiedienu. Gaisa komponenti ātri piepildās. Tādēļ uzturiet gaisa pievadā zemu spiedienu. Pretējā gadījumā var rasties komponentu bojājumi. (00165b)

17. Uzstādiet amortizatoru gaisa sūkni uz aizmugurējās gaisa piekares regulējamā vārsta un nostipriniet. Palieliniet spiedienu aizmugurējās gaisa piekares sistēmā, lai pārbaudītu gaisa noplūžu esamību. Noregulējiet gaisa spiedienu atbilstoši pasažiera komfortam un mainīgās slodzes nosacījumiem. Nepārsniedziet 50 psi (241 kPa).
18. Uzstādiet sēdekļa somas.
19. Uzstādiet galveno drošinātāju. Skatiet ģpašnieka rokasgrāmatu.
20. Uzstādiet sēdekli. Kad sēdeklis ir uzstādīts, pavelciet to augšup, lai pārliecinātos, ka tas ir nostiprināts. Skatiet ģpašnieka rokasgrāmatu.

AMORTIZATORA SLODZE	KOPEJAIS SVARS		SPIEDIENS	
	LB	KG	PSI	kPa
Viens braucējs	līdz 150	līdz 68	0	0
	150–200	68–91	0–10	0–69
	200–250	91–113	10–20	69–138
	250–300	113–136	20–30	138–206
	vairāk par 300	vairāk par 136	30–50	206–345
Viens braucējs ar 40 lb (18 kg) bagāžu	līdz 150	līdz 68	10–20	69–138
	150–200	68–91	20–30	138–206
	200–250	91–113	30–40	206–276
	250–300	113–136	40–50	276–345
	vairāk par 300	vairāk par 136	50	345
Braucējs un pasažieris	Visi	Visi	40–50	276–345
Maksimālā pilnmasa (GVWR)	Visi	Visi	50	345

Ja ir uzstādīts papildaprīkojums P&A Tour-Pak, piemērojiet amortizatoriem papildu spiedienu 5–10 psi (34–69 kPa).
Aizmugurējā amortizatora spiediens nedrīkst pārsniegt 50 psi (345 kPa).

APKOPES DAĻAS



Attēls 4 Apkopes daļas: Zemprofila aizmugurējās piekares komplekts

Tabula 2. Apkopes daļas

Īpašs	Apraksts (skaits)	Partijas numurs
1	Zemprofila aizmugurējie amortizatori (2)	54662-09