



ZESTAW NISKOPROFILOWEGO TYLNEGO ZAWIESZENIA TOURING

INFORMACJE OGÓLNE

Numer zestawu

54635-09

Modele

Informacje o zgodnych modelach można znaleźć w katalogu części i akcesoriów na rynek detaliczny oraz w sekcji „Części i akcesoria” witryny internetowej www.harley-davidson.com (tylko w języku angielskim).

▲ OSTRZEŻENIE

Od prawidłowego zamontowania części z tego zestawu zależy bezpieczeństwo kierującego i pasażera. Wykonaj odpowiednie procedury z instrukcji serwisowej. Osoby niebędące w stanie przeprowadzić tej procedury lub niedysponujące odpowiednimi narzędziami powinny zlecić wykonanie montażu dealerowi firmy Harley-Davidson. Niewłaściwy montaż części z tego zestawu może być przyczyną śmierci lub poważnych obrażeń ciała. (00333b)

UWAGA

Ta karta instrukcji dotyczy informacji pochodzących z instrukcji serwisowej. Do montażu niezbędna jest instrukcja serwisowa przeznaczona dla określonego modelu motocykla dostępna u dealera firmy Harley-Davidson.

Wymagane są części dodatkowe

Ten zestaw wymaga oddzielnego zakupu pompy powietrza, nr kat. 54630-03A. Ta część jest dostępna do zakupu u dowolnego dealera firmy Harley-Davidson.

Ten zestaw wymaga LOCTITE 243 MEDIUM STRENGTH THREADLOCKER AND SEALANT (NIEBIESKI) (99642-97) do poprawnego montażu.

Zawartość zestawu

Zobacz Rysunek 4 oraz Tabela 2.

MONTAŻ

1. Zdejmij siodło. Zobacz Instrukcja Obsługi.

▲ OSTRZEŻENIE

Niniejszą procedurę montażu należy wykonywać przy zimnym silniku. Praca w pobliżu układu wydechowego lub nad nim przy gorącym silniku może być przyczyną poważnych oparzeń. (00311b)

▲ OSTRZEŻENIE

Zamontowanie akcesoriów zawieszenia może wpłynąć na prześwit na zakrętach. Może to spowodować rozproszenie kierowcy prowadzące do utraty kontroli i śmierci lub poważnych obrażeń ciała. (00431b)

▲ OSTRZEŻENIE

Aby zapobiec przypadkowemu uruchomieniu pojazdu, co mogłoby spowodować śmierć lub poważne obrażenia ciała, przed podjęciem działań należy wyjąć bezpiecznik główny. (00251b)

2. Wyjmij bezpiecznik główny. Zobacz Instrukcja Obsługi.
3. Podnieś tył motocykla tylko na tyle, by tylne koło zostało uniesione. Podeprzyj motocykl odpowiednią podporą pod ramą.

UWAGA

Zachowaj oryginalne elementy mocujące do montażu nowych amortyzatorów.

4. Wymontuj bagażniki z motocykla. Demontaż bagażnika opisano w instrukcji obsługi modelu Touring.
5. Podłącz pompę powietrza, nr kat. 54630-03A, do zaworu regulacyjnego tylnego zawieszenia pneumatycznego w motocyklu. Położenie zaworu podano w instrukcji obsługi modelu Touring. Dodaj 3–5 psi, aby oczyścić przewód, ale **NIE** przekraczaj 50 psi.
6. Używając ciśnieniowego zaworu nadmiarowego znajdującego się poniżej wskaźnika na pompie, spuść powietrze z tylnego zawieszenia.

▲ OSTRZEŻENIE

Podczas spuszczenia powietrza z zawieszenia zachowaj ostrożność. Wilgoć w połączeniu z olejem może przedostać się do tylnego koła, opony i podzespołów układu hamulcowego, co może niekorzystnie wpłynąć na przyczepność, co z kolei może doprowadzić do śmierci lub poważnych obrażeń. (00084a)

7. Zobacz Rysunek 1 oraz Rysunek 2. Odłącz przewody powietrza od przyłączy przewodu powietrza amortyzatora.

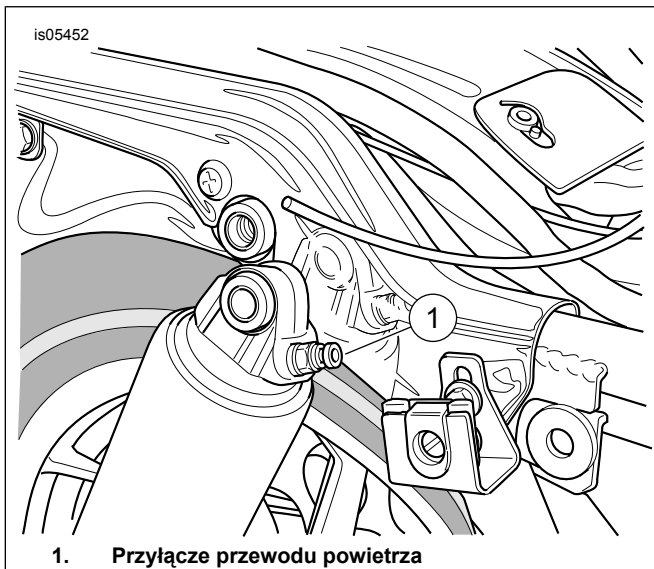
UWAGA

Aby wymontować lub zamontować przewód powietrza, naciśnij plastikowy kołnierz na przyłączy przewodu powietrza.

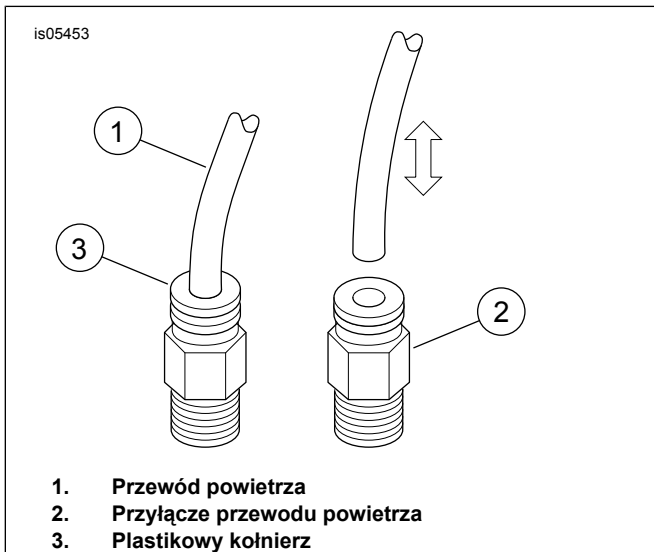


UWAGA

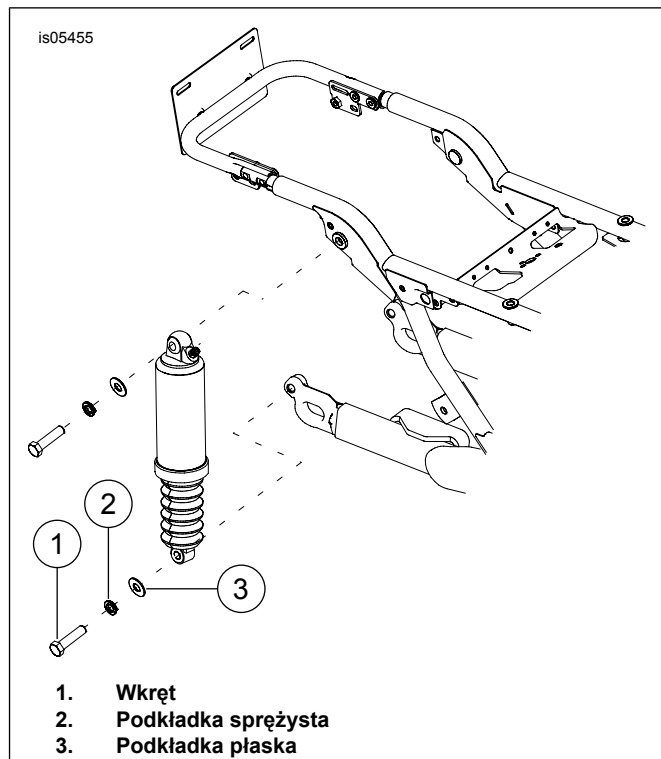
Amortyzatory powietrzne są wypełnione olejem i należy je utrzymywać w pozycji pionowej przez cały czas, aby uniknąć wycieku oleju.



Rysunek 1. Tylny amortyzator



Rysunek 2. Demontaż i montaż przewodu powietrza



Rysunek 3. Demontaż tylnego amortyzatora

8. Zobacz Rysunek 3. Wymontuj dolne wkręty montażowe (1), podkładki sprężyste (2) i podkładki płaskie (3) z amortyzatorów.
9. Wymontuj górne wkręty montażowe, podkładki z amortyzatorów.
10. Na górne wkręty montażowe amortyzatora zamontuj podkładki wymontowane w kroku 9 i wepchnij wkręty przez górne tuleje.
11. Na wystających częściach gwintów dolnego wkrętu montażowego amortyzatora użyj 2–3 kroplek kleju do gwintów.
Artykuł konsumpcyjny: LOCTITE 243 MEDIUM STRENGTH THREADLOCKER AND SEALANT (NIEBIESKI) (99642-97)
12. Zamocuj nowe amortyzatory do ramy. Dokręć górne wkręty amortyzatora. Dokręć.
Moment obrotowy: 47–54,2 N·m (35–40 ft-lbs)
13. Na dolne wkręty montażowe amortyzatora zamontuj podkładki wymontowane w kroku 8 i wepchnij wkręty przez dolne tuleje.
14. Na wystających częściach gwintów dolnego wkrętu montażowego amortyzatora użyj 2–3 kroplek kleju do gwintów.
Artykuł konsumpcyjny: LOCTITE 243 MEDIUM STRENGTH THREADLOCKER AND SEALANT (NIEBIESKI) (99642-97)
15. Zamocuj dolną część amortyzatorów do wahacza. Dokręć dolne wkręty amortyzatora. Dokręć.
Moment obrotowy: 47–54 N·m (35–40 ft-lbs)

16. Przewody powietrza wymontowane w kroku 6 podłącz do przyłączy przewodu powietrza nowych amortyzatorów.

POWIADOMIENIE

Po zakończeniu montażu, ale przed uruchomieniem silnika, zetrzyj wszystkie odciski palców z podzespołów układu wydechowego. Tłuszcz z dłoni może pozostawić trwale ślady na wykończeniu układu wydechowego. (00346a)

POWIADOMIENIE

Nie pompuj więcej powietrza niż maksymalna ilość dopuszczalna w zawieszeniu. Elementy powietrzne szybko napełniają się powietrzem. Dlatego używaj sprzętu podającego powietrze pod niskim ciśnieniem. Niezastosowanie się do tego zalecenia może spowodować uszkodzenie podzespołów. (00165b)

17. Podłącz pompę powietrza amortyzatora do zaworu regulacyjnego tylnego zawieszenia pneumatycznego. Zwiększ ciśnienie w układzie tylnego zawieszenia pneumatycznego, aby sprawdzić jego szczelność. Dostosuj ciśnienie powietrza dla wygody kierującego i zmieniających się warunków obciążenia. Nie przekraczaj 50 psi (241 kPa).

18. Zamontuj bagażniki.

19. Załóż bezpiecznik główny. Zobacz Instrukcja Obsługi.

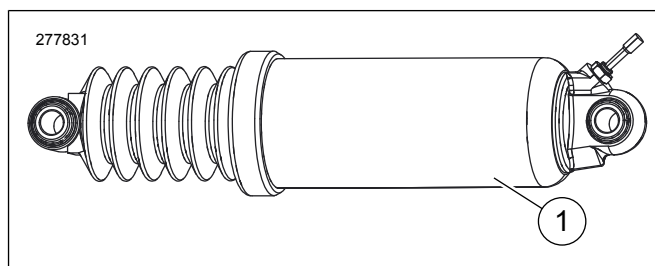
20. Zamontuj siodło. Po zamontowaniu siodła pociągnij za nie, aby upewnić się, że jest ono odpowiednio zamocowane. Zobacz Instrukcja Obsługi.

OBCIĄŻENIE AMORTYZATORÓW	MASA CAŁKOWITA		CIŚNIENIE	
	LB.	KG	psi	kPa
Tylko kierujący	do 150	do 68	0	0
	150-200	68-91	0-10	0-69
	200-250	91-113	10-20	69-138
	250-300	113-136	20-30	138-206
	ponad 300	ponad 136	30-50	206-345
Tylko kierujący i dopuszczalny bagaż o ciężarze 40 funtów (18 kg)	do 150	do 68	10-20	69-138
	150-200	68-91	20-30	138-206
	200-250	91-113	30-40	206-276
	250-300	113-136	40-50	276-345
	ponad 300	ponad 136	50	345
Kierujący i pasażer	Wszystkie	Wszystkie	40-50	276-345
Maksymalna całkowita dopuszczalna masa pojazdu	Wszystkie	Wszystkie	50	345

Jeśli zainstalowano P&A Tour-Pak, do ciśnienia amortyzatora należy dodać 5–10 psi (34–69 kPa).

Ciśnienie powietrza w tylnym amortyzatorze nie może przekraczać 50 psi (345 kPa).

ELEMENTY ZESTAWU SERWISOWEGO



Rysunek 4. Elementy zestawu serwisowego: Zestaw niskoprofilowego tylnego zawieszenia

Tabela 2. Elementy zestawu serwisowego

Pozycja	Opis (liczba)	Numer części
1	Niskoprofilowe amortyzatory tylne (2)	54662-09