



## 四点可拆卸式对接五金套件

### 概述

### 套件编号

52300131

### 车型

关于车型配件信息，参见P&ARetailCatalog(零件与附件零售目录)或www.harley-davidson.com上的PartsandAccessories(零件与附件)部分(仅英文)。

### 安装要求

在某些摩托车车型上正确安装此套件需要单独购买其他零件或附件。参见P&A retail catalog(零件与附件零售目录)或www.harley-davidson.com上的Parts and Accessories(零件与附件)部分(仅英文)了解具体车型所需要的零件或附件清单。

正确安装此套件需要使用Loctite®262ThreadlockerandSealant-Red(乐泰262螺纹锁固密封剂-红色，零件编号94759-99)和Loctite 243 Medium Strength Threadlocker and Sealant - Blue(乐泰243中强度螺纹锁固密封剂-蓝色，零件编号99642-97)。

#### 警告

骑手和乘客的安全取决于此套件的正确安装。采用相关维修手册程序。如果您没有能力执行此程序或者没有正确的工具，可请哈雷戴维森经销商执行此安装。此套件安装不当可能造成死亡或重伤。(00333b)

#### 注意

此说明书引用了维修手册信息。此安装需要本年度/车型摩托车维修手册。哈雷戴维森经销商处有售。

### 套件内容

参见图2和表1。

### 准备

#### 警告

为了防止车辆意外启动而造成死亡或重伤，请先拆下主保险丝，然后再继续。(00251b)

#### 注意

- 带有防盗警报器：在有防盗遥控钥匙的情况下，将点火钥匙开关转至ON(打开)位置。系统解除设防后，将点火钥匙开关转至OFF(关闭)位置。立即遵循维修手册中的说明拆下主保险丝。
- 不带防盗警报器：参见维修手册拆卸主保险丝。

### 安装

1. 参见维修手册拆卸边箱。
2. 参见图2。从每侧边箱支撑上拆下两个螺丝(B)。从支撑的槽中抬起槽盖衬垫(A)。

#### 注意

对接板分左右侧。安装长销(C)，朝向车辆前方。

3. 将每个新对接板组件(1或2)插入正确侧边箱支架的槽中。
4. 将垫圈(8)置于套件中每个大螺丝(7)的螺纹之上。在螺丝的螺纹上涂敷2-3滴LOCTITE 262 Threadlocker and Sealant-Red(乐泰螺纹锁固密封剂-红色)。
5. 通过对接板(1或2)和边箱支架将螺丝安装至车辆每侧车架伸出部分的螺纹孔中。拧紧至27 N·m(20 ft-lbs)。

#### 注意

参见图1。将对接点安装至对接板(2)，使斜面(1)朝向对接板(平面朝向外侧)。

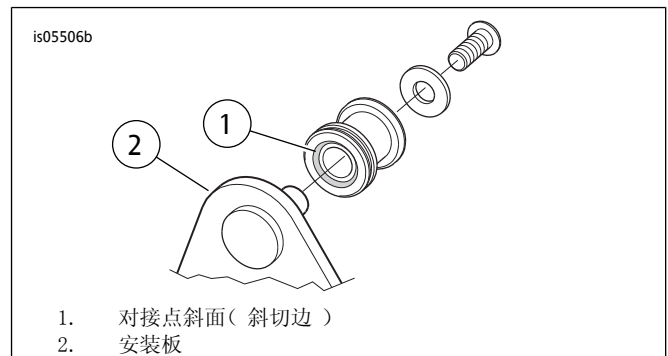


图1。安装对接点

6. 参见图2。将隔块(3)滑至每个对接板的大销(C)之上。将对接点(4)滑至每个对接板销上，斜面端在先。将镀铬垫圈(5)安装至套件中的每个小螺丝(6)上。在每个螺丝的螺纹上涂敷2-3滴LOCTITE 243-蓝色。
7. 将螺丝安装至对接板销中。拧紧至14.2 N·m(10.5 ft-lbs)。

### 保养

#### 注意

如果对接点磨损，导致已安装的可拆卸式附件松动、发出咔嚓声：使用以下程序拧紧配合点。

1. 标记每个对接点的当前顶部位置。
2. 拆下螺丝和垫圈。
3. 清除对接点螺丝和安装孔螺纹上的螺丝锁固剂，然后在螺丝的螺纹上涂敷Loctite 243-蓝色。安装螺丝和垫圈。
4. 将对接点从之前的位置顺时针旋转约45度。

5. 拧紧螺丝至14.2 N·m (10.5 ft-lbs)。

建议最多重复此程序三次，之后更换对接点。

## 维修零件

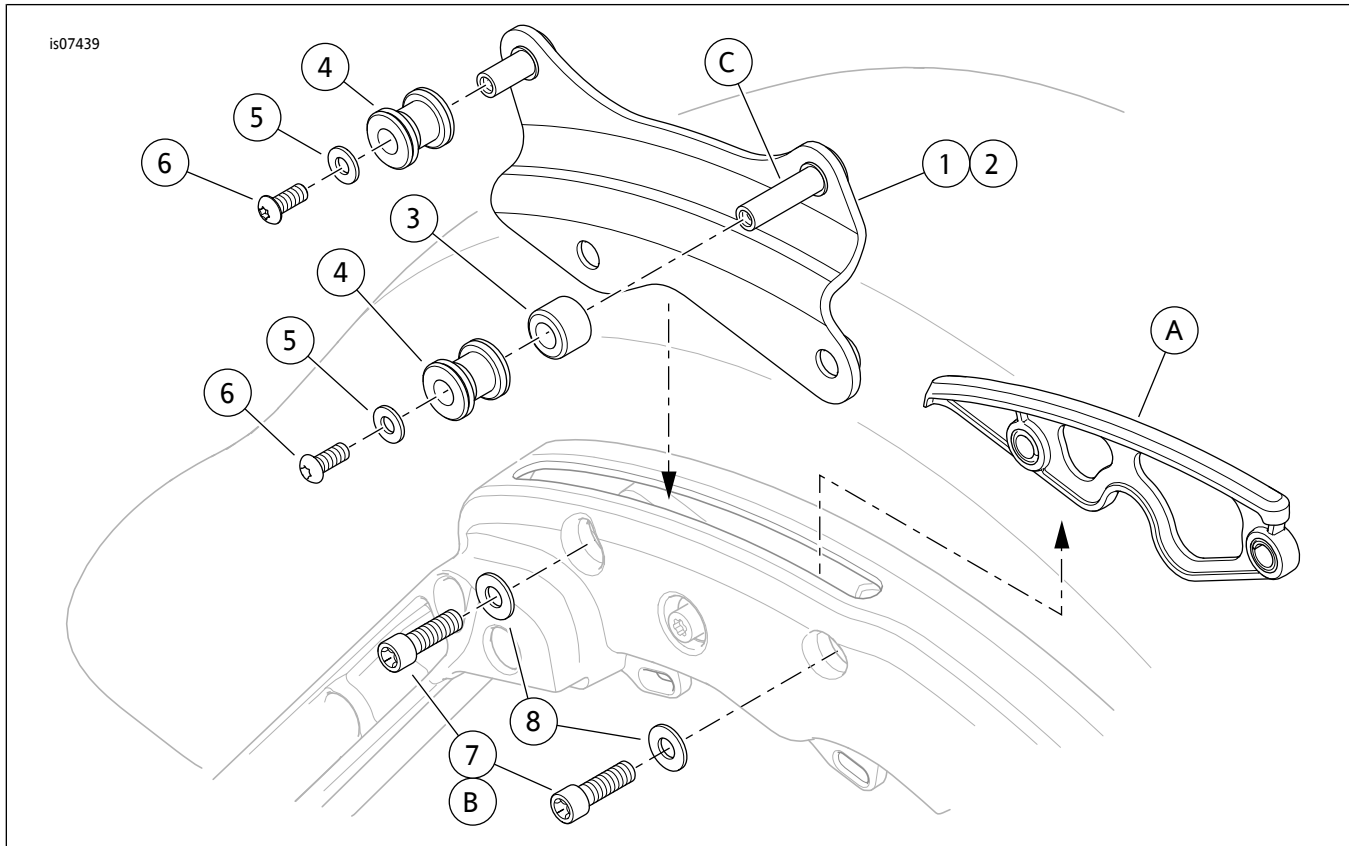


图2。维修零件：四点可拆卸式对接五金件套件

表1。维修零件

项目	描述(数量)	零件编号
1	对接板组件(右侧, 如图示)	52300132
2	对接板组件(左侧, 图中未显示)	52300133
3	对接点隔块(2)	12400059
4	对接点(4)	53684-96A
5	平垫圈, 镀铬(4)	12600052
6	盖螺丝, 半圆头TORX, 1/4-20x16 mm (5/8 in)长度(4)	94592-98
7	盖螺丝, TORX头, 5/16-18x25 mm (1 in)长度(4)	10200157
8	镀锌平垫圈(4)	6302
文字中提到的项目:		
A	OE槽盖衬垫(2)	
B	槽盖衬垫固定螺丝(4)	
C	长对接板销(2)	