



FOUR-POINT DETACHABLE DOCKING HARDWARE KIT (4点デタッチャブルドッキング金具キット)

概要

キット番号

52300131

モデル

モデルの適合性については、純正P&Aカタログまたはwww.harley-davidson.comのパーツとアクセサリに関するセクション(英語版のみ)をご覧ください。

取り付け要件

一部の車両では、このキットを正しく取り付けるために、その他のパーツやアクセサリを別途購入する必要があります。個々のモデルに必要なパーツまたはアクセサリのリストは、純正P&Aカタログまたはwww.harley-davidson.comのパーツとアクセサリに関するセクション(英語版のみ)をご覧ください。

このキットを正しく取り付けるには、Loctite® 262 Threadlocker and Sealant (Loctite 262スレッドロッカーシーラント) (赤) (部品番号94759-99)、およびLoctite 243 Medium Strength Threadlocker and Sealant (Loctite 243中強度スレッドロッカーシーラント) (青) (部品番号99642-97)の両方が必要です。

▲ 警告

ライダーおよびパッセンジャーの安全を守るため、キットは正しく装着してください。サービスマニュアルを参照しながら、適切な手順に従ってください。自分で作業を行うことが難しい場合、または適切な工具を持っていない場合は、最寄りのハーレーダビッドソン正規販売網店に取り付けを依頼してください。本キットを正しく取り付けないと死亡したり重傷を負うおそれがあります。(00333b)

注記

この取り扱い説明書はサービスマニュアルの記載情報を参照しています。このキットを取り付けるには、該当する年式/モデルのサービスマニュアルが必要です。マニュアルはハーレーダビッドソンジャパン正規販売網店にてお買い求めいただけます。

キット内容

「図2」および「表1」を参照してください。

準備

▲ 警告

誤ってエンジンを始動すると、死亡事故や重大な人身事故を引き起こすおそれがあるため、メインヒューズを外して作業を開始してください。(00251b)

注記

- ・ スマートサイレン装備車: セキュリティオフがある状態で、イグニッションスイッチをON(オン)にします。システムが解除された後、イグニッションスイッチをOFF(オフ)にします。直ちにサービスマニュアルに従ってメインヒューズを取り外します。
- ・ スマートサイレン非装備車: サービスマニュアルを参照してメインヒューズを取り外します。

取り付け

1. サービスマニュアルを参照し、サドルバッグを取り外します。
2. 「図2」を参照してください。各側にあるサドルバッグサポートからスクリュウ2本(B)を取り外します。サポートのスロットからスロットカバーインサート(A)を持ち上げます。

注記

ドッキングプレートは左右が決まっています。長いピン(C)は車両前部に取り付けます。

3. 各新品のドッキングプレートアセンブリー(1または2)を正しい面のサドルバッグサポートのスロットに挿入します。
4. キットの大きいスクリュウ(7)の各ねじ山にワッシャー(8)を付けます。Loctite 262 Threadlocker and Sealant (Loctite 262スレッドロッカーシーラント) (赤)を数滴、スクリュウのねじ山に塗布します。
5. スクリューをドッキングプレート(1または2)およびサドルバッグサポートに取り付け、車両の各側にあるフレームエクステンションのねじ穴に挿入します。27 N·m (20 ft-lbs)のトルク値で締め付けます。

注記

「図1」を参照してください。面取り(1)をプレートに向けた(フラット面を外)ドッキングプレート(2)にドッキングポイントを取り付けます。

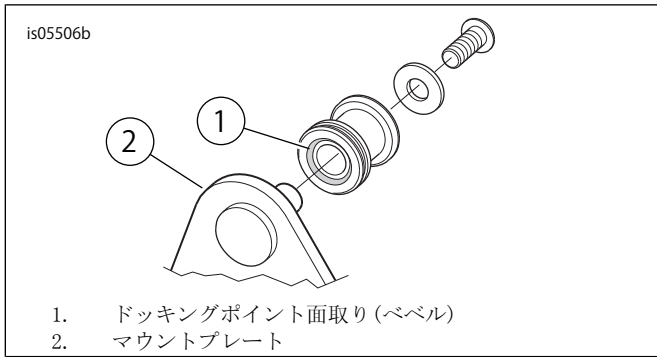


図1。ドッキングポイントの取り付け

6. 「図2」を参照してください。スペーサー(3)を各ドッキングプレートの長い方のピン(C)に挿入させます。ドッキングポイント(4)を、面取り側を先にして、各ドッキングポイントピンにスライドさせます。クロムワッシャー(5)をキットの小さいスクリュー(6)のそれぞれに取り付けます。各スクリューのねじ部にLoctite243(青)を2、3滴塗布します。
7. スクリューをドッキングプレートピンに取り付けます。14.2 N·m (10.5 ft-lbs)のトルク値で締め付けます。

メンテナンス

注記

時間が経つと、ドッキングポイントが摩耗し、取り付けたデタッチャブルアクセサリが緩むことがあります。次の手順でしっかりと固定します。

1. 現在のトップポジションでドッキングポイントをそれぞれマークします。
2. スクリューとワッシャーを取り外します。
3. ドッキングポイントスクリューと取り付け穴のねじ穴からスレドロッカーを取り除いてから、Loctite243(青)をねじ山に塗ってください。スクリューとワッシャーを取り付けます。
4. ドッキングポイントを前の位置から約45° 時計方向に回転させます。
5. スクリューを14.2 N·m (10.5 ft-lbs)のトルク値で締め付けます。

この手順は、ドッキングポイントの交換が推奨されるまで最大で3回繰り返すことができます。

交換用パーツ

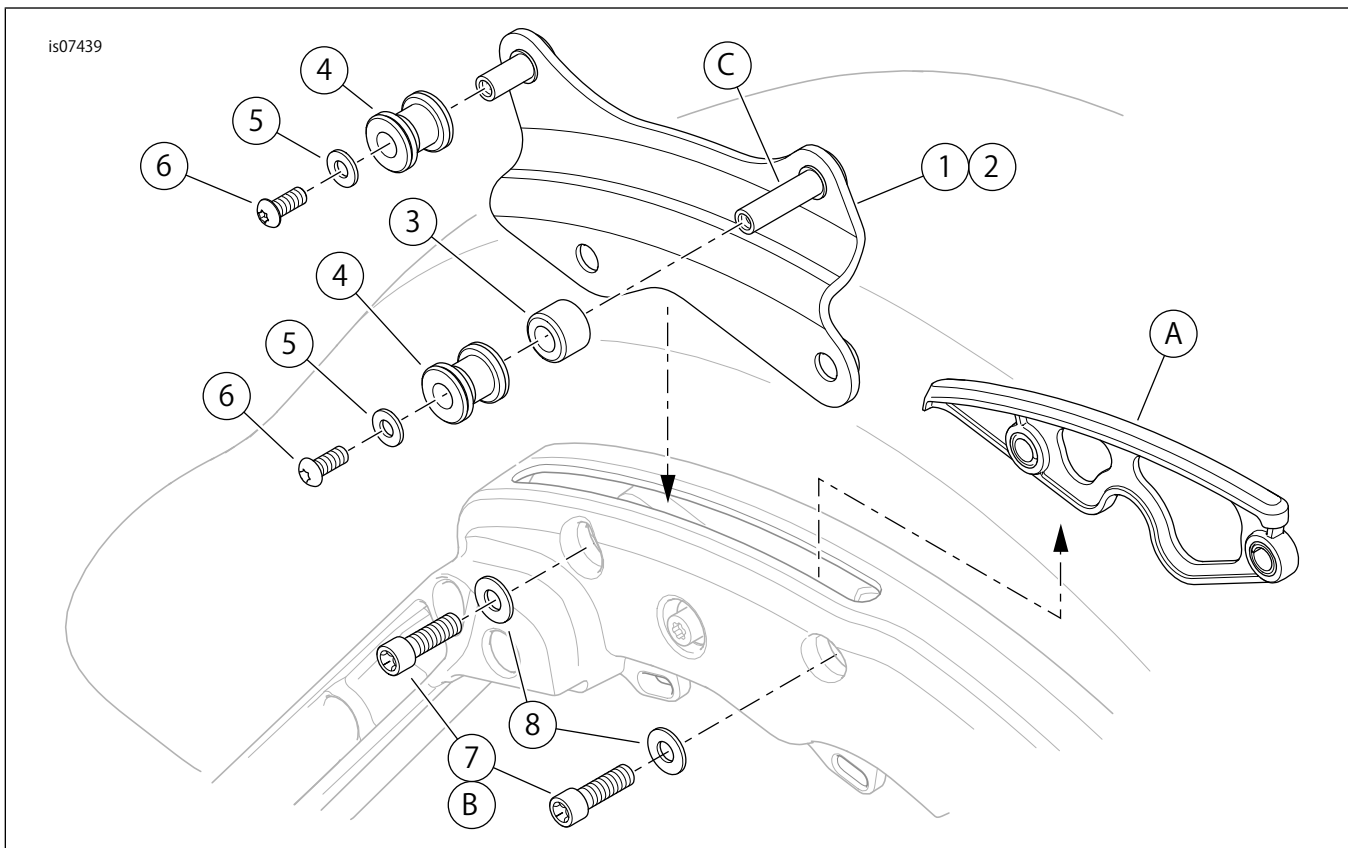


図2。交換用パーツ、4点デタッチャブルドッキング金具キット

表1。交換用パーツ

アイテム	詳細(数量)	部品番号
1	ドッキングプレートアッセンブリー(右側、表記)	52300132
2	ドッキングプレートアッセンブリー(左側、非表記)	52300133

表1。交換用パーツ

アイテム	詳細(数量)	部品番号
3	スペーサー、ドッキングポイント(2)	12400059
4	ドッキングポイント(4)	53684-96A
5	平ワッシャー、クローム(4)	12600052
6	キャップスクリュー、ボタンヘッドトルクス、1/4-20x16 mm (5/8 in)長(4)	94592-98
7	キャップスクリュー、トルクスヘッド、5/16-18x25 mm (1 in)長(4)	10200157
8	ブレンワッシャー、亜鉛メッキ加工(4)	6302
本文中記載のアイテム:		
A	標準スロットカバーインサート(2)	
B	スロットカバーインサート取り付けスクリュー(4)	
C	ロングドッキングプレートピン(2)	