



可拆卸式对接五金套件

概述

套件编号

54030-09

车型

关于车型配件信息，参见P&A Retail Catalog(P&A零售目录) 或www.harley-davidson.com上的PartsandAccessories(零件与附件)部分(仅英文)。

需要的附加零件

在您的摩托车车型上正确安装此套件可能需要单独购买和安装额外的零件或附件。请参见P&ARetailCatalog(P&A零售目录) 或www.harley-davidson.com上的PartsandAccessories(零件与附件)部分(仅英文)了解您的车型所需要的零件或附件清单。

警告

骑手和乘客的安全取决于此套件的正确安装。采用相关维修手册程序。如果您没有能力执行此程序或者没有正确的工具，可请哈雷戴维森经销商执行此安装。此套件安装不当可能造成死亡或重伤。(00333b)

套件内容

参见图2和表1。

安装

1. 参见图2和表1。将2-3滴Loctite®262(红色)涂敷至TORX®螺丝(4)。使用垫圈(3)和TORX螺丝(4)将对接板(1和2)安装至挡板盖和挡板护栏(A)并拧紧至23 N·m (17 ft-lbs)。

2. 参见图1。将对接点固定至对接板(2)时，必须使斜面(1)朝向对接板、平面朝向外侧。

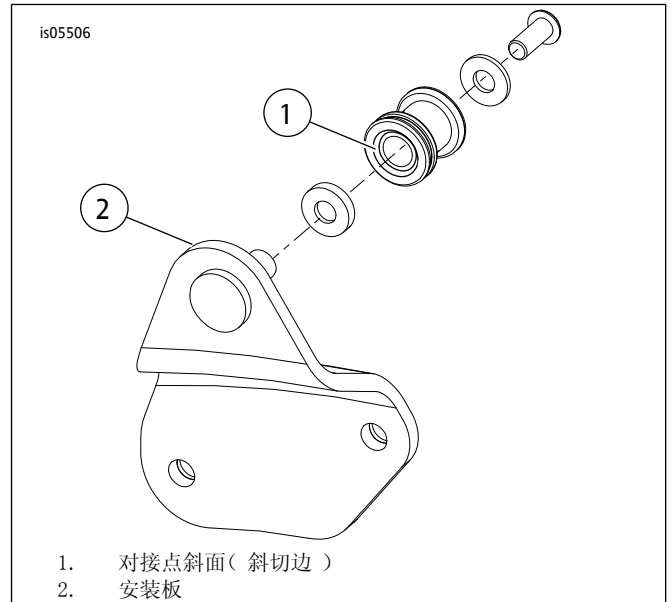


图1。安装对接点

3. 参见图2和表1。使用垫圈(5和8)以及螺丝(6)将对接点(7)安装至对接板(1和2)。拧紧至14.2 N·m (10.5 ft-lbs)。

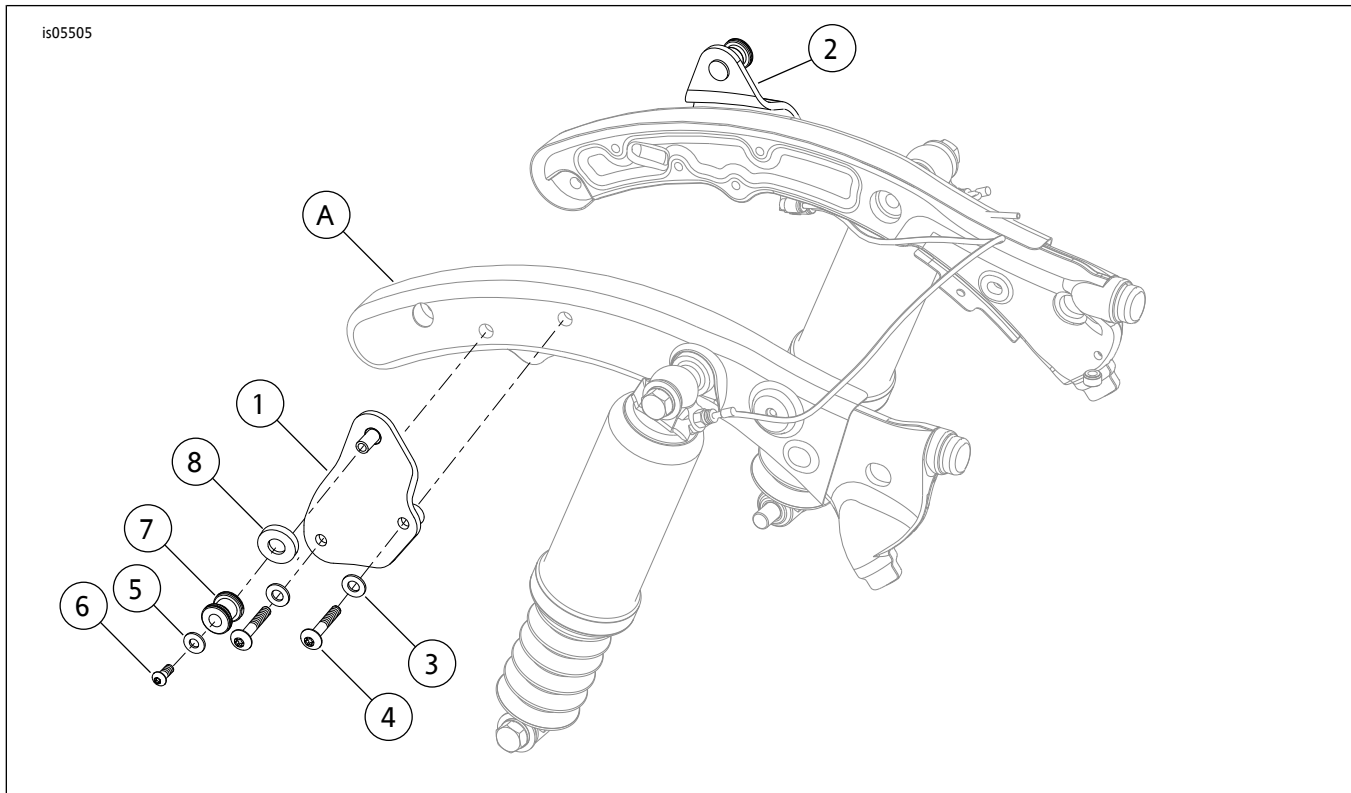


图2。维修零件：可拆卸式对接五金套件

表1。维修零件表

项目	描述(数量)	零件编号
1	右侧对接板	54042-09
2	左侧对接板	54040-09
3	A型平垫圈(4)	6330
4	半圆头TORX®螺丝, 5/16-18(4)	4783
5	A型平垫圈(2)	6339
6	半圆头螺丝, 1/4-20x3/4英寸(2)	4349
7	对接点(2)	53684-96A
8	垫圈(2)	94067-90T
文字中提到, 但套件中不包括的项目:		
A	车架护栏和盖	