



INSTRUCCIONES

J05481

2011-07-08



KIT DE VOLANTE STROKER SCREAMIN' EAGLE TWIN CAM DE 4,375 PULG.

GENERALIDADES

Números de kit

23601-05A

Modelos

Para obtener información de la adaptación a los modelos, vea el catálogo de venta al detalle de P&A (piezas y accesorios) o la sección Piezas y accesorios en www.harley-davidson.com (inglés solamente).

Contenido del kit

Tabla 1. Contenido del kit

Descripción (cantidad)	Número de pieza
Conjunto del volante (1)	No se vende por separado

Piezas adicionales requeridas

NOTA

El kit de cojinete principal izquierdo SE (N/P 24004-03B) se debe usar en el lado primario del volante. Siga las instrucciones incluidas con el conjunto del cojinete.

Si se usa un cárter SE, el cojinete principal izquierdo ya está instalado. Sin embargo, se necesitará una arandela de empuje adicional (número de pieza 8972).

Kit de cojinete principal izquierdo SE (N.º pieza 24004-03B)

▲ ADVERTENCIA

La seguridad del motociclista y del pasajero dependen de la instalación correcta de este kit. Use los procedimientos correspondientes en el Manual de servicio. Si el procedimiento no está dentro de sus capacidades o no tiene las herramientas correctas, pida a un concesionario Harley-Davidson que realice la instalación. La instalación incorrecta de este kit podría causar la muerte o lesiones graves. (00333b)

NOTA

Esta hoja de instrucciones hace referencia a la información del Manual de servicio. Para esta instalación se requiere un Manual de servicio para su modelo de motocicleta, el cual está disponible en un concesionario Harley-Davidson.

NOTA

Las motocicletas Harley-Davidson equipadas con algunas piezas de alto rendimiento Screamin' Eagle® no deben usarse en caminos públicos y en algunos casos pueden estar restringidas para competencias en circuitos cerrados. Las piezas de rendimiento relacionadas con este motor son diseñadas para aplicaciones de competencias y no son legales para la venta o uso en California en los vehículos con motores con control de la contaminación.

▲ ADVERTENCIA

Cuando se realice alguna reparación en el sistema de combustible, no fume ni permita la cercanía de llamas descubiertas o chispas. La gasolina es extremadamente inflamable y muy explosiva, por lo que puede provocar lesiones graves o incluso la muerte. (00330a)

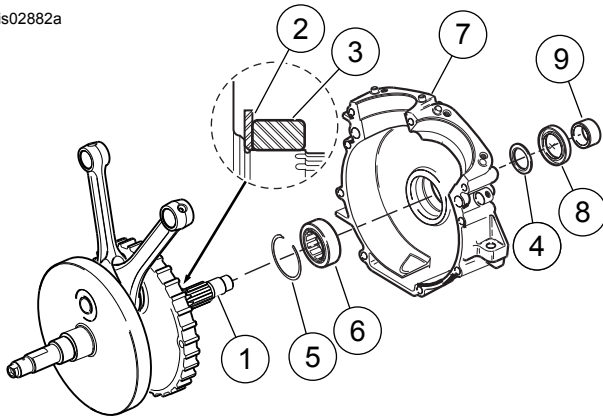
INSTALACIÓN

▲ ADVERTENCIA

Primero desconecte el cable negativo (-) de la batería. Si el cable positivo (+) llega a tocar tierra con el cable negativo (-) conectado, las chispas resultantes pueden hacer explotar la batería, lo que podría causar la muerte o lesiones graves. (00049a)

1. Desconecte la batería, el cable negativo primero.
2. Siga las instrucciones en el Manual de servicio correspondiente y extraiga el motor del chasis.
3. Vea la sección MOTOR en el Manual de servicio y siga los pasos indicados para desarmar el motor y extraer el cigüeñal.
4. **Para cárteres de fábrica:** Consulte el Manual de servicio para ver la extracción e instalación del cojinete principal en la mitad izquierda del cárter del kit del cojinete principal izquierdo SE. Se debe desechar la pista interior del cojinete (3) y una arandela de empuje (2) del kit del cojinete principal izquierdo SE (vea Figura 1), ya que el volante nuevo trae una pista y una arandela de empuje instaladas. **Para cárteres SE:** Use la arandela de empuje (4) (N.º pieza 8972) comprada por separado cuando instale el volante en el cárter (vea Figura 1).





1. Conjunto del volante (incluye los artículos 2 y 3)
2. Arandela de empuje
3. Pista interior del cojinete (quitar y reemplazar)
4. Arandela de empuje (del kit del cojinete principal izquierdo)
5. Pista interior del cojinete (del kit del cojinete principal izquierdo)
6. Anillo de seguridad (del kit del cojinete principal izquierdo)
7. Cojinete de rodillos rectos (del kit del cojinete principal izquierdo)
8. Cáster (se muestra el lado izquierdo) (guarde las piezas existentes)
9. Sello (comprado por separado)
10. Espaciador (guarde la pieza existente)

Figura 1. Instalación del cojinete y de la arandela de empuje

FUNCIONAMIENTO

1. Para las instrucciones para el asentamiento de un nuevo motor, vea REGLAS DE CONDUCCIÓN DURANTE EL ASENTAMIENTO en el Manual del propietario.