



CRATE MOTOR SE120R SCREAMIN' EAGLE PRO ZA UTRKE

OPĆENITO

Broj kompleta

19289-12

Modeli

Za informacije o ugrađivanju dijelova za pojedine modele pogledajte Prodajni katalog dijelova i pribora ili odjeljak Dijelovi i pribor na stranici www.harley-davidson.com (samo na engleskom).

NAPOMENA

Postavljanje ovog pribora zahtijeva izmjene na mlaznici ili ponovno baždarenje u svrhu pravilnog rada. Ako to ne učinite, može doći do nastanka loših uvjeta goriva, što može rezultirati oštećenjem motora. (00623b)

NAPOMENA

Ovaj je motor namijenjen isključivo za utrke! Skinite oznaku emisija i registracijsku pločicu s tvorničke šasije.

Ovaj je motor sastavljen pomoću odstoynika vratila lančanika Dyna (br. dijela 24038-03).

SADRŽAJ KOMPLETA

Pogledajte od Slika 7 do Slika 13 i od Tablica 11 do Tablica 17 .

Zahtjevi za postavljanje

- Preporučeno sintetičko motorno ulje, Screamin' Eagle SYN3[®] 20W50 (br. dijela 99824-03/00QT).
- Za modele Touring potrebno je zamijeniti odstoynik vratila lančanika br. dijela 24008-03 za modele iz 2002. – 2005. ili br. dijela 24009-06 za modele iz 2006.
- Glave cilindara u ovom kompletu strojno su obrađene za upotrebu sa simetričnim prirubnicama usisa (originalna oprema od 2006.). Za modele iz 1999. – 2005. potrebno je zasebno kupiti dvije simetrične prirubnice brtve usisa (br. dijela 26993-06).
- Potrebno je ugraditi mehanizam otpuštanja kompresije. Pogledajte katalog za Screamin' Eagle Pro ili se obratite dobavljaču za Harley-Davidson.
- Komplet spojke koji podržava okretni moment od najmanje 190 N·m (140 ft·lbs) . Harley-Davidson preporučuje ugradnju tlačne spojke Screamin' Eagle (br. dijela 37000121) i membranske opruge (br. dijela 37951-98). Za utrke ubrzanja potreban je komplet spojke (br. dijela 37976-08A).
- SE tijelo gasa, filtra zraka i visokoprotodne brizgaljke. Pogledajte katalog za Screamin' Eagle Pro ili se obratite dobavljaču za Harley-Davidson.
- SE komplet brtvi ispuha (br. dijela 17048-98).

- Preporučuje se hladnjak ulja. Pogledajte Prodajni katalog dijelova i pribora (P&A) i odjeljak Parts and Accessories (Dijelovi i pribor) na stranici www.harley-davidson.com.
- **Modeli EFI:** SE Pro Super Tuner – pogledajte katalog za Screamin' Eagle Pro ili se obratite dobavljaču za Harley-Davidson.
- Pogledajte odgovarajuće odjeljke u servisnom priručniku za posebne alate koji su potrebni za postavljanje ovog kompleta.

▲ UPOZORENJE

Sigurnost vozača i putnika ovisi o ispravnom postavljanju ovog pribora. Primijenite odgovarajuće postupke iz servisnog priručnika. Ako vam je postupak prezahtjevan ili nemate pravi alat, obratite se dobavljaču za Harley-Davidson®. Neispravno postavljanje ovog pribora može rezultirati smrću ili ozbiljnim ozljedama. (00333b)

NAPOMENA

Ovaj list s uputama odnosi se na informacije iz servisnog priručnika. Za postavljanje je nužan servisni priručnik za ovaj model motocikla. Dostupan je kod dobavljača za Harley-Davidson.

PRIPREMA

NAPOMENA

Za vozila opremljena sigurnosnom sirenom:

- Provjerite je li prisutan sigurnosni privjesak bez upotrebe ruku.
- Uz prisutan sigurnosni privjesak, okrenite prekidač paljenja u položaj ON (Uključeno).

Modeli EFI:

▲ UPOZORENJE

Da biste spriječili prskanje goriva, prije odpajanja linije dovoda goriva očistite visokotlačni goriva. Benzin je iznimno zapaljiv i vrlo eksplozivan, što može rezultirati smrću ili ozbiljnom ozljedom. (00275a)

Pročistite i iskopčajte vod za dovod goriva.

Za SVA vozila:

▲ UPOZORENJE

Da biste spriječili nenamjerno pokretanje vozila, koje može uzrokovati smrt ili ozbiljnu ozljedu, prije nego što nastavite, odpojte negativne kabele akumulatora (-) . (00307a)



▲ UPOZORENJE

Prvo odspojite negativni (-) kabel akumulatora. Ako pozitivni (+) kabel dođe u kontakt s uzemljenjem dok je negativni (-) kabel priključen, iskre koje pri tome nastaju mogu uzrokovati eksploziju akumulatora, što može rezultirati smrću ili ozbiljnom ozljedom. (00049a)

1. Pogledajte servisni priručnik kako biste skinuli sjedalo. Pogledajte upute u servisnom priručniku kako biste isključili kabele akumulatora, najprije negativni kabel. Sačuvajte sve dijelove za postavljanje sjedala.

Za modele s rasplinjačem:

▲ UPOZORENJE

Kod odpajanja dovoda goriva rasplinjača od ventila za gorivo, iz dovoda rasplinjača može iscuriti benzin. Benzin je iznimno zapaljiv i vrlo eksplozivan, što može rezultirati smrću ili ozbiljnom ozljedom. Odmah obrišite prolivenu tekućinu, a krpu za brisanje odložite na odgovarajući način. (00256a)

1. Okrenite ventil za dovod goriva u zatvoreni položaj. Uklonite vod goriva iz ventila.

UKLANJANJE

Uklanjanje originalnog motora

1. Podignite motocikl.

▲ UPOZORENJE

Tijekom servisiranja sustava goriva, nemojte pušiti niti dopustiti pojavu otvorenog plamena ili iskrenja u blizini goriva. Benzin je iznimno zapaljiv i vrlo eksplozivan, što može rezultirati smrću ili ozbiljnom ozljedom. (00330a)

2. Uklonite spremnik goriva prema uputama u servisnom priručniku.
3. Pogledajte odjeljak MOTOR u odgovarajućem servisnom priručniku kako biste motor uklonili sa šasije.

UGRADNJA MOTORA SE120R

1. Prije ugradnje motora, pazite da u sustavu za ulje nema ostataka ili onečišćenja. Pogledajte servisni priručnik kako biste ispraznili spremnik ulja. Neka spremnik isprazni ovlaštenu dobavljača ili kvalificirani tehničar.
2. Skinite kapice/čepove za ulje na mjestu kontakta motora i prijenosa.
3. Pogledajte odjeljak MOTOR u odgovarajućem servisnom priručniku kako biste motor postavili na šasiju.
4. **Za modele Touring:** uklonite odstojnik vratila lančanika i zamijenite ga odgovarajućim odstojnikom koji je naveden u odjeljku DODATNI POTREBNI DIJELOVI.

Završno sklapanje

1. Postavite spremnik goriva prema uputama u servisnom priručniku.
2. Postavite sjedalo prema uputama u servisnom priručniku.

▲ UPOZORENJE

Nakon postavljanja sjedala povucite sjedalo prema gore kako biste provjerili je li dobro učvršćeno u svom položaju. Labavo sjedalo tijekom vožnje se može pomaknuti i uzrokovati gubitak nadzora, što može rezultirati smrću ili ozbiljnim ozljedama. (00070b)

NAPOMENA

Pri postavljanju ovog pribora potrebno je ponovo kalibrirati softver računala motora (ECM). Neispravno ponovno podešavanje softvera računala motora može rezultirati ozbiljnim oštećenjem motora. (00399b)

3. Pri ugradnji ovog kompleta preuzmite novu kalibraciju ECM-a. Pogledajte katalog za Screamin' Eagle Pro ili se obratite dobavljaču za Harley-Davidson.
4. Uključite i pokrenite motor. Ponovite nekoliko puta da provjerite radi li ispravno.

UPOTREBA

1. Pogledajte odjeljak PRAVILA VOŽNJE TIJEKOM RAZRAĐIVANJA u korisničkom priručniku kako biste razradili motocikl.

ODRŽAVANJE

1. Pogledajte odjeljak RASPORED ODRŽAVANJA u odgovarajućem servisnom priručniku ili korisničkom priručniku.
2. Upute za sastavljanje i rastavljanje pogledajte u odjeljku MOTOR u servisnom priručniku.

SPECIFIKACIJE MOTORA SE120R

NAPOMENA

U sljedećim se odjeljcima nalaze jedinstveni podaci koji nisu dostupni u odjeljku MOTOR u servisnom priručniku za odgovarajuće alfa motore Twin Cam 96™ na platformama Touring ili Dyna.

Tablica 1. Motor: SE Twin Cam 120R

Štāvka	Specifikacija	
Omjer kompresije	10,5:1	
Promjer	4,060 inča	103,12 mm
Hod	4,625 inča	117,48 mm
Obujam	119,75 kubičnih inča	1962,39 kubičnih centimetara
Sustav podmazivanja	Suho korito pod tlakom s hladnjakom ulja	

DOPUŠTENA Odstupanja u PROIZVODNJI

Sve specifikacije motora Twin-Cam 96™ koje nisu prikazane u sljedećim tablicama potražite u servisnom priručniku.

Tablica 2. Glave cilindara

STAVKA	IN.	MM
Vodilice ventila u glavi (zategnuto)	0,0020 – 0,0033	0,051 – 0,084
Sjedište usisnog ventila u glavi (zategnuto)	0,004 – 0,0055	0,102 – 0,140
Sjedište ispušnog ventila u glavi (zategnuto)	0,004 – 0,0055	0,102 – 0,140

Tablica 3. Ventili

STAVKA	IN.	MM
Pristajanje u vodilici (usis i ispuh)	0,0011 – 0,0029	0,028 – 0,074
Širina sjedišta	0,034 – 0,062	0,86 – 1,57
Koliko tijelo viri iz ispuščenja glave cilindra	1,990 – 2,024	50,55 – 51,41

Tablica 4. Specifikacije opruga ventila

STAVKA	TLAK	DIMENZIJE
Zatvorena	180 lbs (79 kg)	1,800 inča (45,7 mm)
Otvoreno	500 lbs (196 kg)	1,177 inča (29,9 mm)
Slobodna dužina	nije dostupno	2,210 inča (56,1 mm)

Tablica 5. Klipovi

Razmak klipa:	IN.	MM
Poklapanje klipa i cilindra (labavo)	0,0026 – 0,0036	0,066 – 0,091
Poklapanje klipnog klina (labavo)	0,0003 – 0,0008	0,007 – 0,020
Razmak krajeva gornjeg prstena	0,012 – 0,020	0,304 – 0,505
Razmak krajeva drugog prstena	0,016 – 0,024	0,406 – 0,609
Razmak krajeva prstena za kontrolu ulja	0,008 – 0,028	0,203 – 0,711
Bočni razmak od gornjeg prstena	0,0010 – 0,0022	0,025 – 0,055
Bočni razmak od drugog prstena	0,0010 – 0,0022	0,007 – 0,182
Bočni razmak od prstena za kontrolu ulja	0,0003 – 0,0072	

Tablica 6. Specifikacije bregastog vratila – SE266E-517

Usis	Specifikacija
Otvora	24 BTDC
Zatvara	58 ABDC
Trajanje	262 °
Maksimalno podizanje ventila	0,658 inča (16,713 mm)
Podizaj ventila @ TDC	0,208 inča (5,283 mm)
Ispuh	Specifikacija
Otvora	69 BBDC
Zatvara	17 ATDC
Trajanje	266 °
Maksimalno podizanje ventila	0,658 inča (16,713 mm)
Podizaj ventila @ TDC	0,178 inča (4,521 mm)
Tempiranje bregastog vratila pri @ 0,053 inča (1,346 mm) podizanja podizača u stupnjevima koljenastog vratila	

OGRANIČENJA TROŠENJA PRILIKOM SERVISA

Granice habanja upotrijebite kao smjernice za zamjenu dijelova.

NAPOMENA

Sve specifikacije motora Twin-Cam 96 koje nisu prikazane u sljedećim tablicama potražite u servisnom priručniku

Tablica 7. Cilindri

STAVKA	ZAMIJENITE AKO HABANJE PREMAŠUJE	
	IN.	MM
Suženje	0.002	0.051
Izvan kruga	0.002	0.051
Iskrivljenje površina brtve ili O-prstena: vrh	0.006	0.152
Iskrivljenje površina brtve ili O-prstena: baza	0.004	0.102

Tablica 8. Otvor cilindra

STAVKA	ZAMIJENITE AKO HABANJE PREMAŠUJE	
	IN.	MM
Standardno	4.062	103.17
0,010 inča predimenzionirano	4.072	103.43

Tablica 9. Klipovi

Ograničenje habanja poklapanje klipa i cilindra (labavo)	IN.	MM
Poklapanje s cilindrom (labavo)	0.0061	0.155
Poklapanje klipnog klina (labavo)	0.0011	0.028
Razmak krajeva gornjeg prstena	0.030	0.762
Razmak krajeva drugog prstena	0.034	0.863
Razmak krajeva prstena za kontrolu ulja	0.038	0.965
Bočni razmak od gornjeg prstena	0.0030	0.076
Bočni razmak od drugog prstena	0.0030	0.076
Bočni razmak od prstena za kontrolu ulja	0.0079	0.200

SERVISIRANJE ILI ZAMJENA CILINDARA SE120R

1. Podignite motocikl.

NAPOMENA

Deaktivirajte sigurnosni sustav.

2. Uklonite sjedalo prema uputama u servisnom priručniku.

▲ UPOZORENJE

Tijekom servisiranja sustava goriva, nemojte pušiti niti dopustiti pojavu otvorenog plamena ili iskrenja u blizini goriva. Benzin je iznimno zapaljiv i vrlo eksplozivan, što može rezultirati smrću ili ozbiljnom ozljedom. (00330a)

3. Izvadite glavni osigurač. Upute za svoj motocikl potražite u servisnom priručniku.

- Uklonite spremnik goriva prema uputama u servisnom priručniku.

Uklonite komponente motora

- Pogledajte servisni priručnik kako biste uklonili postojeći sklop filtra zraka.
- Uklonite postojeći ispušni sustav prema uputama u servisnom priručniku.
- Rastavite gornji kraj motora. Pogledajte odgovarajuće odjeljke o motoru u servisnom priručniku.

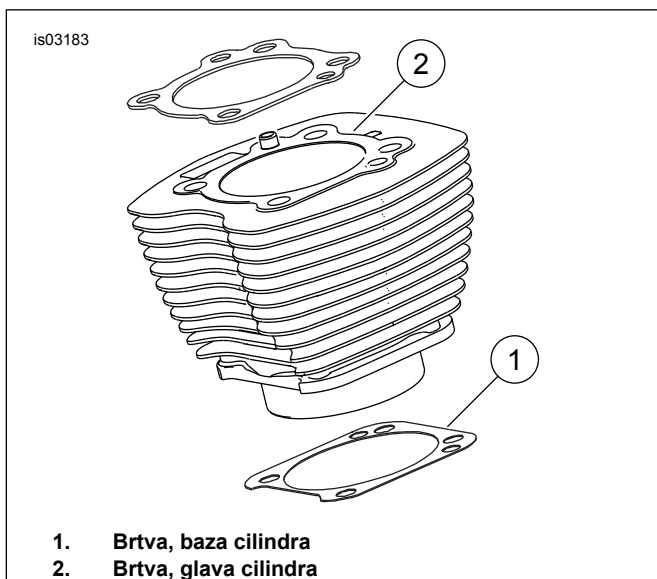
Postavljanje komponenti gornjeg kraja motora

NAPOMENA

Pogledajte Sliku 1. Brtva baze cilindra od 4,060 inča (1) i brtva glave cilindra (2) dokidaju potrebu za O-prstenovima. Nemojte upotrebljavati O-prstenove na zaticima cilindra ili naglancima cilindra.

Prilikom postavljanja novu brtvu baze (1) namjestite tako da je reljefna strana okrenuta prema dolje, a konkavna strana prema gore.

- Pogledajte odgovarajući servisni priručnik i sastavite motor sa sljedećim promjenama:
 - Sastavite gornji kraj motora pomoću brtvi baze i brtvi glave iz kompleta. Pogledajte odgovarajući odjeljak o motoru u servisnom priručniku.



Slika 1. Brtve cilindra

Završno sklapanje

- Postavite spremnik goriva prema uputama u servisnom priručniku.
- Pogledajte servisni priručnik kako biste postavili glavni osigurač.

⚠ UPOZORENJE

Nakon postavljanja sjedala povucite sjedalo prema gore kako biste provjerili je li dobro učvršćeno u svom položaju. Labavo sjedalo tijekom vožnje se može pomaknuti i uzrokovati gubitak nadzora, što može rezultirati smrću ili ozbiljnim ozljedama. (00070b)

- Postavite sjedalo prema uputama u servisnom priručniku.

SERVISIRANJE ILI ZAMJENA CILINDRA SE120R

- Pogledajte odjeljak MOTOR u servisnom priručniku.

POSTAVLJANJE

⚠ UPOZORENJE

Da biste spriječili nenamjerno pokretanje vozila, koje može uzrokovati smrt ili ozbiljnu ozljedu, prije nego što nastavite, odpojte negativne kabele akumulatora (-). (00307a)

⚠ UPOZORENJE

Prvo odspojite negativni (-) kabel akumulatora. Ako pozitivni (+) kabel dođe u kontakt s uzemljenjem dok je negativni (-) kabel priključen, iskre koje pri tome nastaju mogu uzrokovati eksploziju akumulatora, što može rezultirati smrću ili ozbiljnom ozljedom. (00049a)

- Pogledajte servisni priručnik kako biste skinuli sjedalo. Pogledajte upute u servisnom priručniku kako biste isključili kabele akumulatora, najprije negativni kabel.

⚠ UPOZORENJE

Tijekom servisiranja sustava goriva, nemojte pušiti niti dopustiti pojavu otvorenog plamena ili iskrenja u blizini goriva. Benzin je iznimno zapaljiv i vrlo eksplozivan, što može rezultirati smrću ili ozbiljnom ozljedom. (00330a)

- Pogledajte odjeljak servisnog priručnika MOTOR: PRIPREMA MOTOCIKLA ZA SERVIS I OBNAVLJANJE GORNJEG KRAJA TE RASTAVLJANJE radi postupaka za skidanje glave cilindra, cilindra i klipa.
- Slijedite postupke u odjeljku MOTOR: SERVIS I POPRAVAK POMOĆNOG SKLOPA, GORNJI KRAJ/CILINDAR/GORNJA SPOJNA ŠIPKA u servisnom priručniku za pregled dijelova.
- Pogledajte odjeljak MOTOR: SERVIS I POPRAVAK POMOĆNOG SKLOPA, CILINDAR u servisnom priručniku za upute za postupak brušenja i brušenja.

NAPOMENA

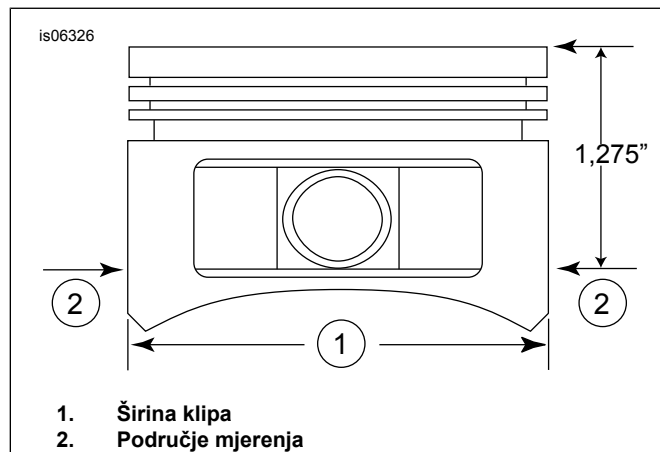
Postavite gornji prsten (bačvasti) i drugi prsten (konusni) s oznakom „N“ okrenutom prema gore. Uljni prstenovi sa šinama mogu se postaviti na bilo koju stranu.

Brtva baze cilindra od 4,060 inča i brtve glave cilindra isporučene s kompletom dokidaju potrebu za O-prstenovima (br. dijela 11273). **Nemojte** upotrebljavati O-prstenove na zaticima cilindra ili naglancima cilindra.

Prilikom postavljanja novu brtvu baze namjestite tako da je reljefna strana okrenuta prema dolje, a konkavna strana prema gore.

NAPOMENA

Za referencu provjerite poklapanje klipa i cilindra na ovom mjestu prema Tablica 5.



Slika 2. Mjerenja klipa

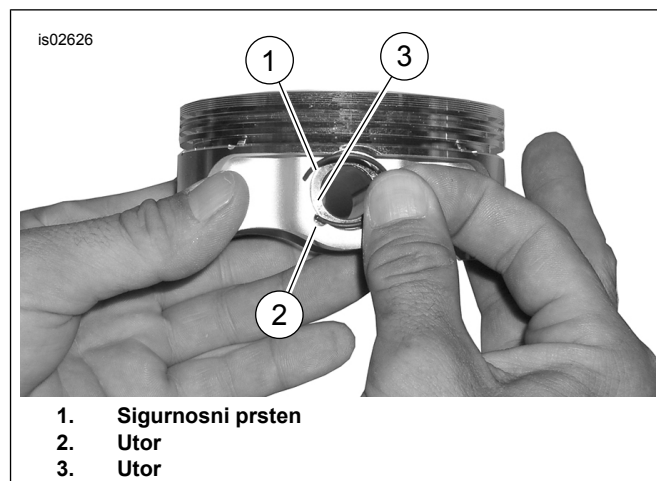
- Pogledajte Sliku 2. Izmjerite širinu klipa (1), 90 stupnjeva vodoravno s obje strane otvora klipnog pina i 1,275 inča prema dolje od gornje površine klipa (2). Pogledajte Tablica 5 za poklapanje klipa i cilindra na ovom mjestu.
- Klipovi u ovom kompletu razlikuju se za prednju i stražnju stranu. Klip s oznakom „FRONT“ postavite u prednji cilindar sa strelicom okrenutom prema **prednjem** kraju motora. Klip s oznakom „REAR“ postavite u stražnji cilindar sa strelicom okrenutom prema **prednjem** kraju motora.
- Pogledajte odjeljak servisnog priručnika MOTOR: OBNAVLJANJE GORNJEG KRAJA, SKLAPANJE za postupke ugradnje klipa, cilindra i glave cilindra.

Postavljanje pričvrstnog prstena klipnog klina (sigurnosnog prstena)

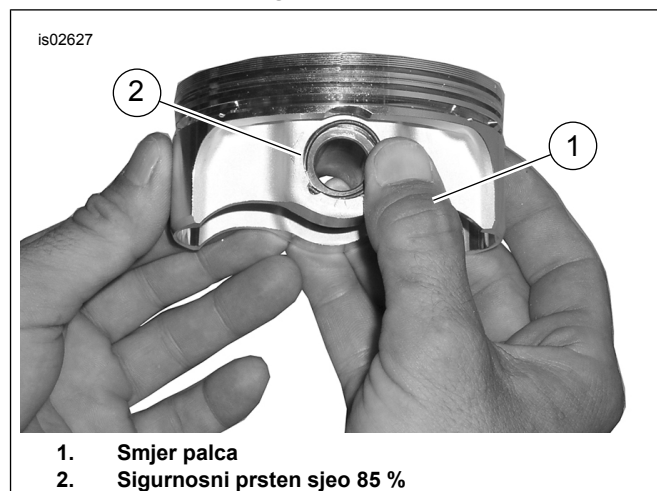
NAPOMENA

Kada je postavljen, otvoreni dio sigurnosnog prstena mora biti u položaju kazaljki na satu u 12 ili 6 sati.

- Pogledajte Sliku 3. Otvoreni kraj sigurnosnog prstena (1) umetnite u urez (2) na utoru (3) oko ispupčenja klipnog klina tako da je otvor u položaju kazaljki na satu u 12 ili 6 sati kada je postavljen.



Slika 3. Sigurnosni prsten i klip



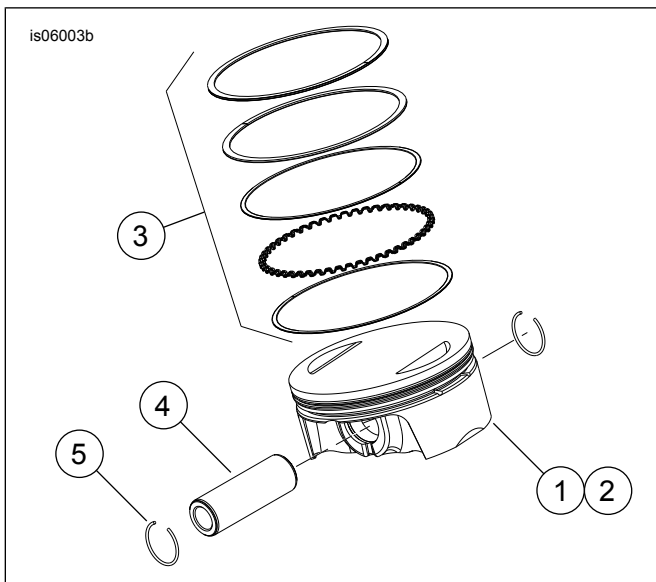
Slika 4. Postavljanje sigurnosnog prstena

- Pogledajte Sliku 4. Namjestite palac (1) kao što je prikazano. Čvrsto pritisnite dok oko 85 % sigurnosnog prstena (2) ne sjedne u utor.
- Pazite da ne oštetite klip te malim odvijačem do kraja uglavite sigurnosni prsten u utor. Ponovite isti postupak za preostale sigurnosne prstene.

NAPOMENA

Pazite da sigurnosni prsten klipa u potpunosti sjedne, inače će doći do OŠTEĆENJA MOTORA.

- Pogledajte odjeljak servisnog priručnika MOTOR: SASTAVLJANJE MOTOCIKLA NAKON SKIDANJA DIJELOVA za završne postupke ponovnog sastavljanja.



Slika 5. Klipni sklop

Tablica 10. Klipni sklop

Stavka	Opis (Količina)
1	Klip (prednji, standardni)
2	Klip (stražnji, standardni)
3	• Komplet prstenova, standardni (2)
4	• Klipni klin (2)
5	• Sigurnosni prsten (4)
1	Klip (prednji, +0,010)
2	Klip (stražnji, +0,010)
3	• Komplet prstenova, +0,010 (2)
4	• Klipni klin (2)
5	• Sigurnosni prsten (4)

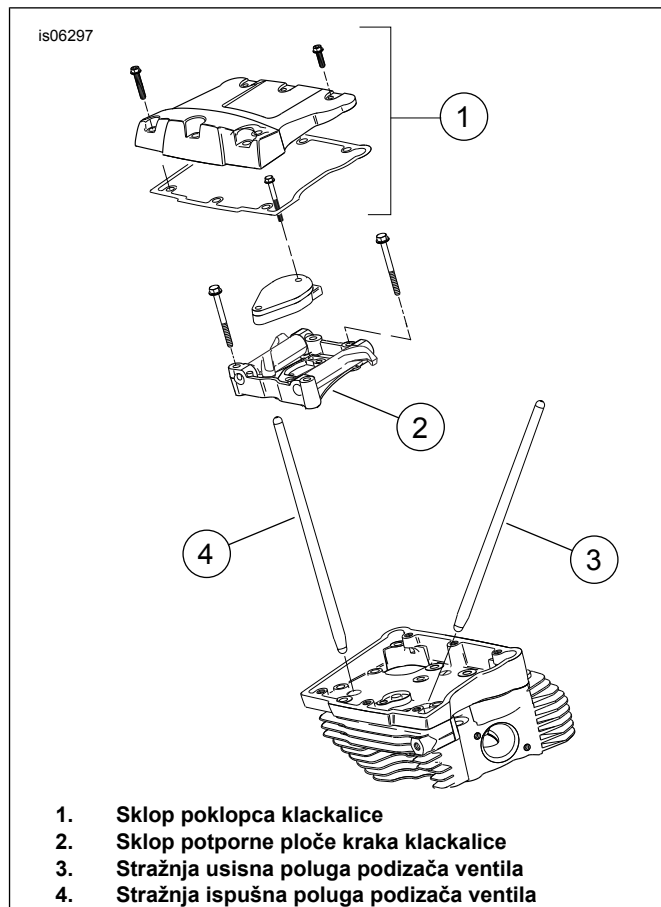
ZAMJENA/SERVISIRANJE POLUGE PODIZAČA VENTILA

1. Pogledajte odjeljak MOTOR u servisnom priručniku.

NAPOMENA

Slijedite upute u odgovarajućem servisnom priručniku za postavljanje ili uklanjanje poluga podizača ventila. Poluge podizača ventila označene su riječima Intake (Usis) i Exhaust (Ispuh).

Poluge podizača ventila postavljaju se u određenom smjeru. Provjerite jesu li veći krajevi poluga podizača ventila postavljeni prema dolje u utorima podizača.



Slika 6. Poluge podizača ventila

ZAMJENA/SERVISIRANJE GLAVA CILINDARA

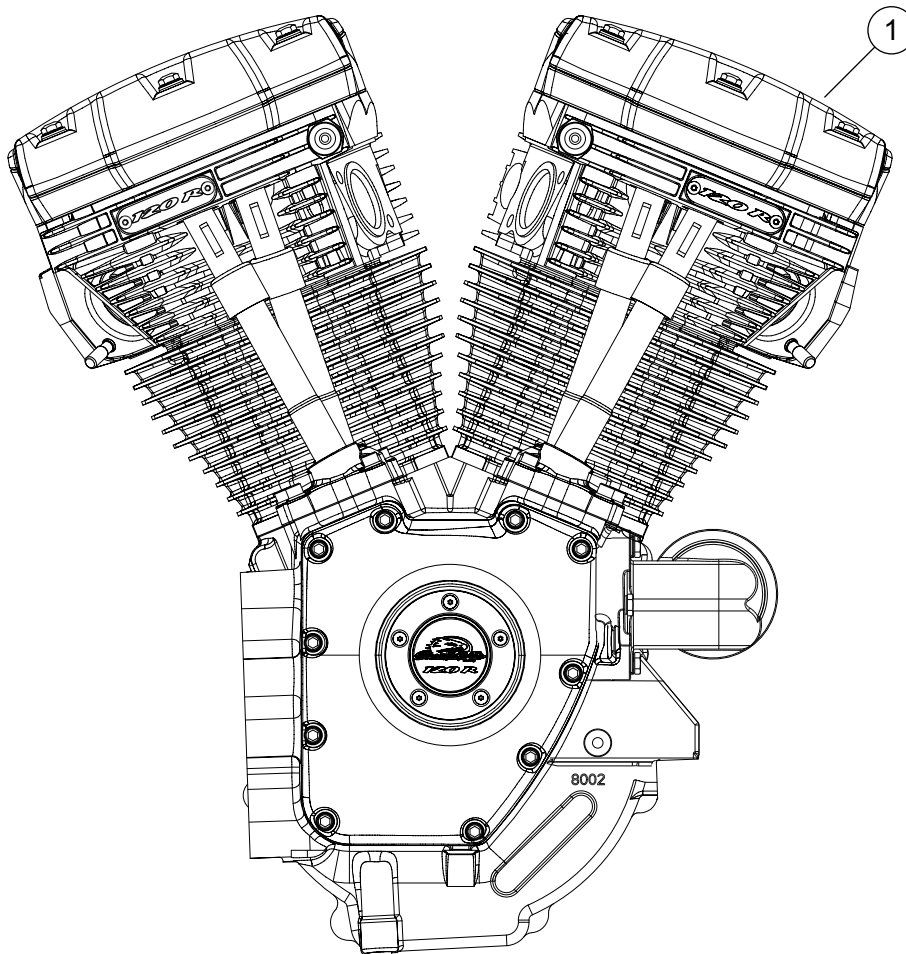
1. Pogledajte odjeljak MOTOR u servisnom priručniku.

NAPOMENA

Pogledajte Sliku 9 . Zamjenske glave cilindara (1) imaju ambleme s natpisom „CNC PORTED“. Po želji upotrijebite njih ili kupite nove ambleme „120R“ (12).

2. Na vijke nanosite sredstvo Loctite 246 Medium Strength/High Temperature Threadlocker and Sealer (prodaje se zasebno) i postavite ambleme „120R“. Pritegnite do 1,1–2,3 N·m (10–12 in-lbs)

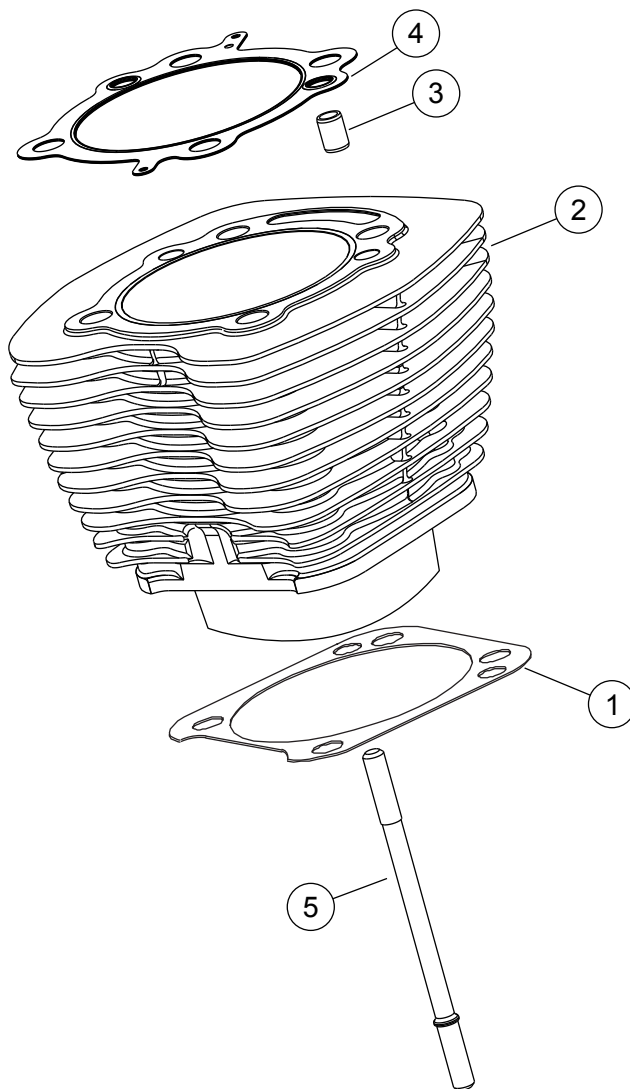
is06774c



Slika 7. Sklop motora, SE120R potpuni

Tablica 11. Crate motor SE120R Screamin' Eagle Pro za utrke

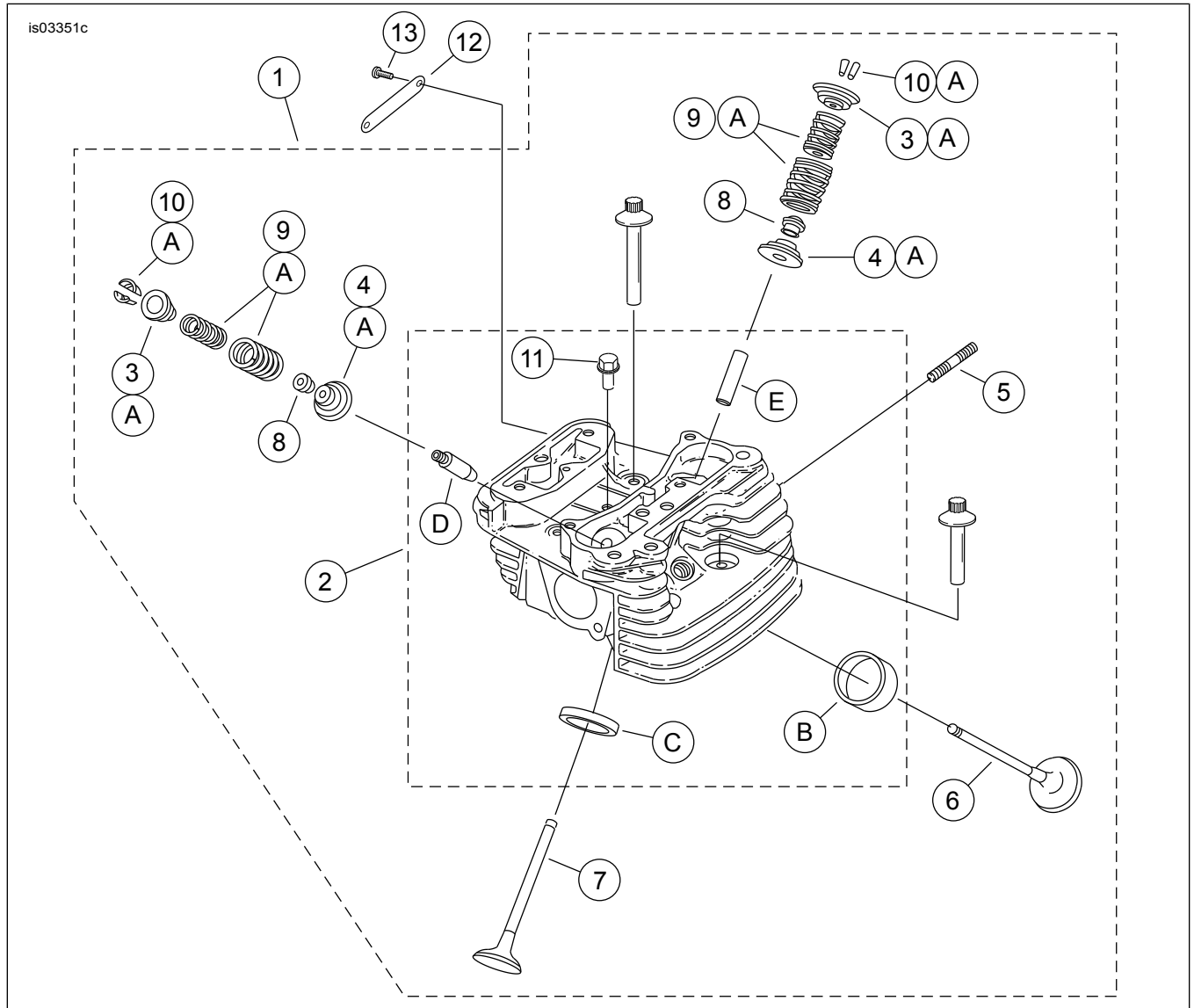
Stavka	Opis (Količina)	Broj dijela
1	Sklop motora, potpuni	19289-12



Slika 8. Servisni dijelovi: Crate motor SE120R Screamin' Eagle Pro za utrke

Tablica 12. Servisni dijelovi: Crate motor SE120R Screamin' Eagle Pro za utrke

Stavka	Opis (Količina)	Broj dijela
1	Brтва baze, cilindar (2)	16736-04A
2	Komplet SE cilindra, 4,060 inča (crni) (uključuje stavke 1, 3, 4, 1105 i 1086A)	16550-04C
3	Cilindrični zatik, prsten (4)	16595-99A
4	Brтва, glava cilindra (2)	16104-04
5	Klin, cilindar (8)	16834-99A
6	Komplet brtvi, obnova motora (ne uključuje brtvu glave cilindra, brtvu baze ili brtve tijela ventila) (nije prikazano)	17053-99C
7	Komplet brtvi, gornji kraj motora (ne uključuje brtvu glave cilindra, brtvu baze ili brtve tijela ventila) (nije prikazano)	17052-99C



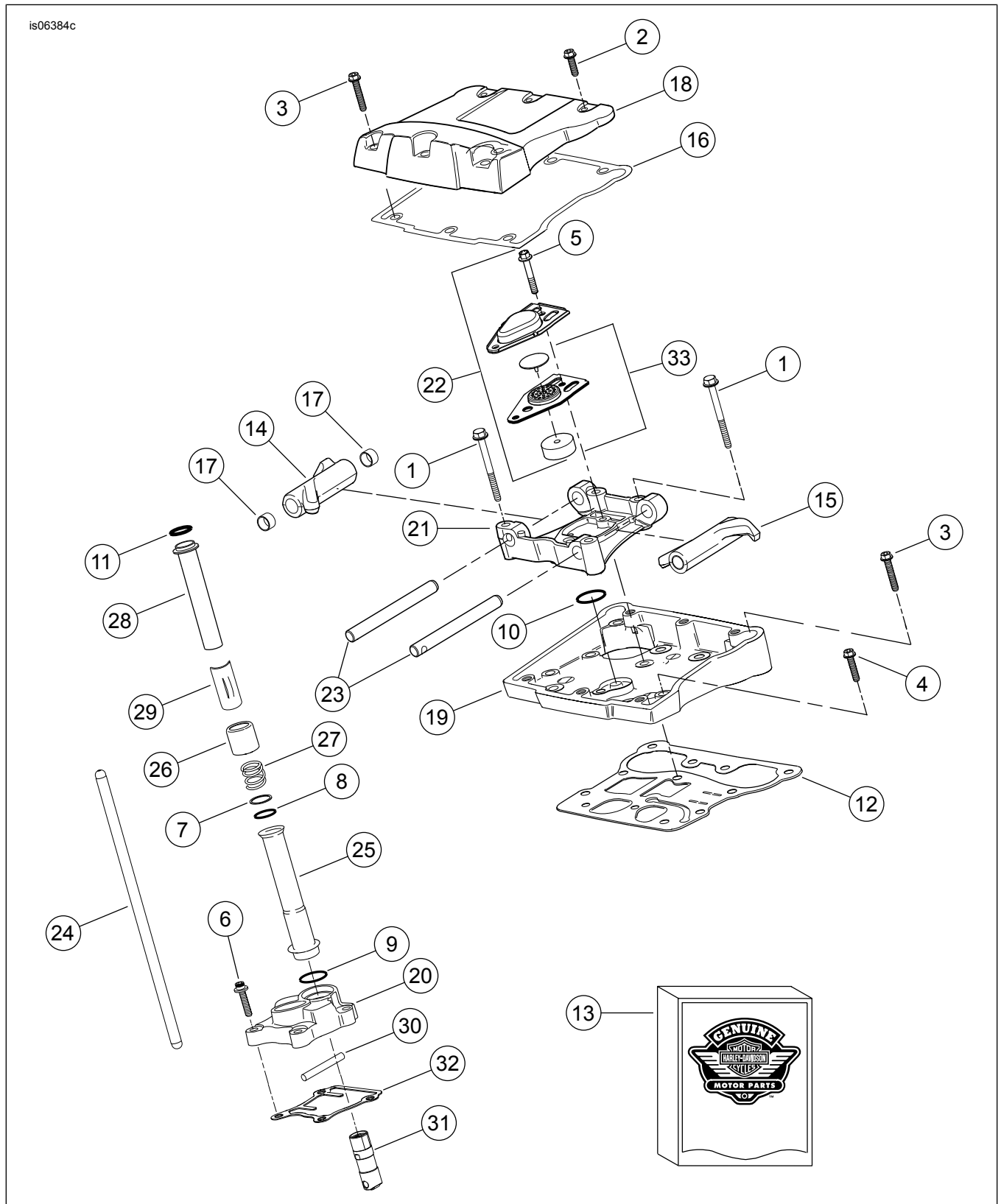
Slika 9. Servisni dijelovi: Crate motor SE120R Screamin' Eagle Pro za utrke

Tablica 13. Servisni dijelovi: Crate motor SE120R Screamin' Eagle Pro za utrke

Stavka	Opis (Količina)	Broj dijela
1	Sklop glave cilindra, stražnja s amblemom „CNC PORTED“ (uključuje stavke od 2 do 11)	16921-11
	Sklop glave cilindra, prednja s amblemom „CNC PORTED“ (uključuje stavke od 2 do 11)	16917-11
2	• Glava cilindra (strojno obrađena, s ugrađenim stavkama B, C, D i E)	Ne prodaje se zasebno
3	• Prsten, opruga ventila, gornji (4)	Pogledajte servisne komplete
4	• Prsten, opruga ventila, donji (4)	Pogledajte servisne komplete
5	• Klin, ispušni otvor (4)	16715-83
6	• Usisni ventil (2)	18190-08
7	• Ispušni ventil (2)	18183-03
8	• Brtva, ventil (4)	18046-98
9	• Jedinica opruge ventila (4)	Pogledajte servisne komplete
10	• Držač, prsten ventila (8). Također se nalazi u kompletu 18281-02A	18240-98
11	• Čep za automatski otpuštanje kompresije (2)	16648-08
12	Amblem, „120R“	17136-10
13	Vijak, okrugla glava, TORX (2)	94634-99

Tablica 13. Servisni dijelovi: Crate motor SE120R Screamin' Eagle Pro za utrke

Stavka	Opis (Količina)	Broj dijela
14	Vijak, unutarnji navoj, 3-3/16 inča (4)	16478-85A
15	Vijak, unutarnji navoj, 1-7/8 inča (4)	16480-92A
16	Svječice (nisu prikazane) (2)	32186-10
Servisni kompleti:		
A	Komplet opruge ventila, Screamin' Eagle	18281-02A
Sljedeći dijelovi Screamin' Eagle dostupni su zasebno:		
B	Sjedište ventila, usis	18191-08
C	Sjedište ventila, ispuh	18048-98A
D	Vodilica ventila, usis (za servis)	
	• (+ 0,003 inča)	18158-05
	• (+ 0,002 inča)	18156-05
	• (+ 0,001 inča)	18154-05
E	Vodilica ventila, ispuh (za servis)	
	• (+ 0,003 inča)	18157-05
	• (+ 0,002 inča)	18155-05
	• (+ 0,001 inča)	18153-05



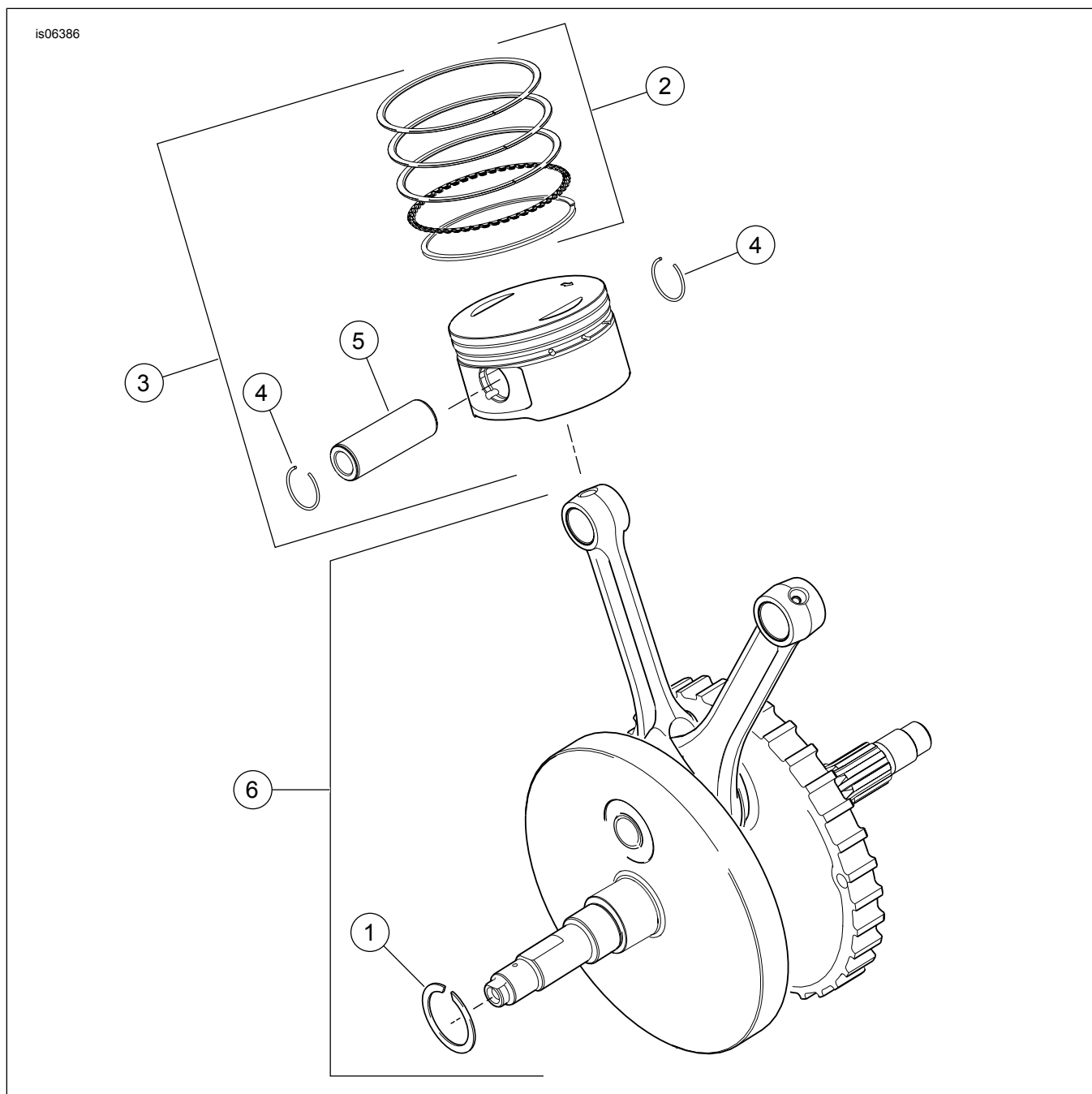
Slika 10. Crate motor SE120R Screamin' Eagle Pro za utrke

Tablica 14. Servisni dijelovi: Crate motor SE120R Screamin' Eagle Pro za utrke

Stavka	Opis (Količina)	Broj dijela
1	Vijak 5/16-18 X 2-1/2 šesterokutna glava s pribudnicom (gradacija 8) (8)	1039
2	Vijak 5/16-18 X 1,0 šesterokutna glava, sa slojem protiv odvrtanja (6)	3692A
3	Vijak 5/16-18 X 1-3/4 šesterokutna glava, sa slojem protiv odvrtanja (10)	3693A

Tablica 14. Servisni dijelovi: Crate motor SE120R Screamin' Eagle Pro za utrke

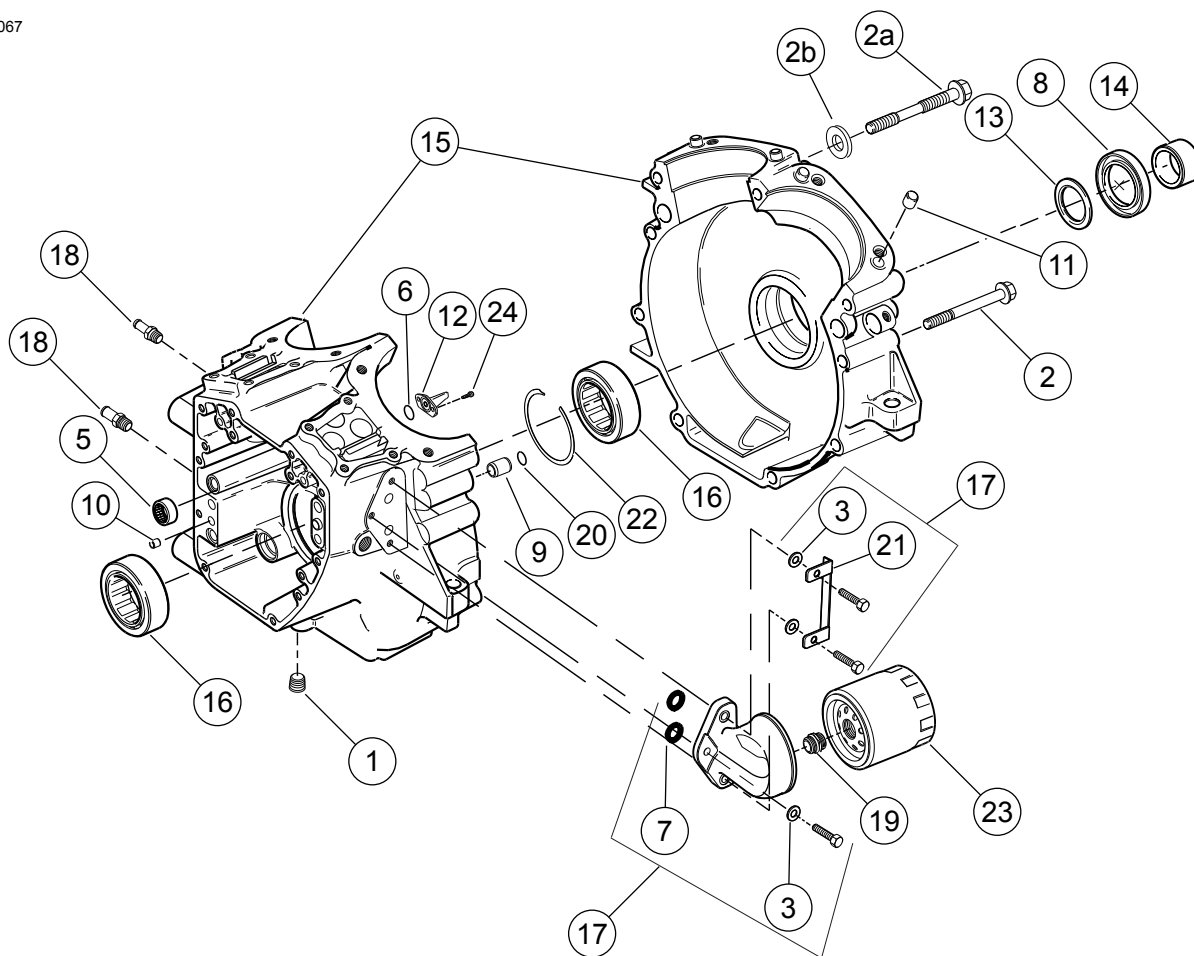
Stavka	Opis (Količina)	Broj dijela
4	Vijak 5/16-18 X 1-1/4 šesterokutna glava s prirubnicom, sa slojem protiv odvrtanja (8)	3736B
5	Vijak 1/4-20 X 1-11/16 šesterokutna glava (gradacija 8), sa slojem protiv odvrtanja (4)	4400
6	Vijak 1/4-20 X 1 imbus, sa slojem protiv odvrtanja (8)	4741A
7	Podloška 11/16 X 29/32 X 1/32 (4)	6762B
8	O-prsten, poklopac poluge podizača ventila (4)	11132A
9	O-prsten, poklopac poluge podizača ventila (4)	11145A
10	O-prsten (2)	11270
11	O-prsten (4)	11293
12	Brтва, kućište klackalice (2)	16719-99B
13	Komplet brtve, servisiranje bregastog vratila	17045-99D
14	Krak klackalice, prednji usis, stražnji ispuh, s čahurama (2)	17360-83A
15	Krak klackalice, stražnji usis, prednji ispuh, s čahurama (2)	17375-83A
16	Brтва, poklopac klackalice (2)	17386-99A
17	Čahura, krak klackalice (8)	17428-57
18	Poklopac klackalice (krom) (2)	17572-99
19	Kućište klackalice (krom) (2)	17578-10
20	Poklopac podizača, prednji (krom) Poklopac podizača, stražnji (krom)	17964-99 17966-99
21	Potporni nosač, krak klackalice (2)	17594-99
22	Sklop odušnika (2)	17025-03A
23	Vratilo, krak klackalice (4)	17611-83
24	Komplet poluge podizača ventila za savršeno pristajanje (+0,030 inča)	18401-03
25	Poklopac, poluga podizača ventila, donji (4)	17939-99
26	Kapica, opruga poklopca (4)	17945-36B
27	Opruga, poklopac poluge podizača ventila (4)	17947-36
28	Poklopac, poluga podizača ventila, gornji (4)	17948-99
29	Držač, kapica opruge (4)	17968-99
30	Klin, protiv okretanja (2)	18535-99
31	Komplet hidrauličnih podizača (uključuje 4 podizača)	18572-13
32	Brтва, poklopac podizača (2)	18673-07
33	Sklop skretne pregrade, odušnik (2)	26500002



Slika 11. Servisni dijelovi; Crate motor SE120R Screamin' Eagle Pro za utrke

Tablica 15. Servisni dijelovi: Crate motor SE120R Screamin' Eagle Pro za utrke

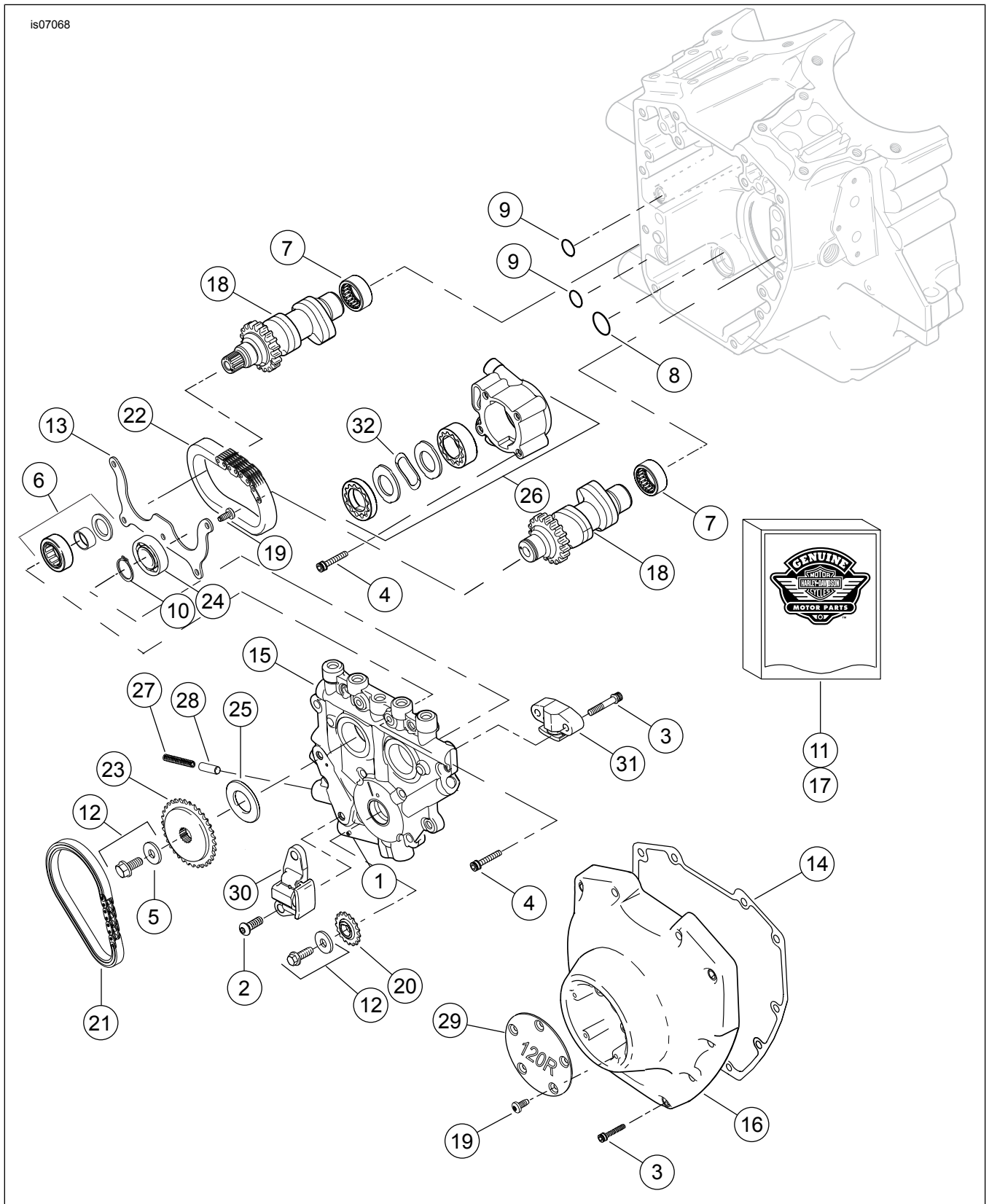
Stavka	Opis (Količina)	Broj dijela
1	Sigurnosni prsten	11177A
2	Komplet klipnog prstena, standardni (2) Komplet klipnog prstena, 0,010 inča predimenzionirani (2)	22526-10 22529-10
3	Komplet klipa, prednji i stražnji, s kompletima prstenova, klipnim klinovima i sigurnosnim prstenovima, standardni Komplet klipa, prednji i stražnji, s kompletima prstenova, klipnim klinovima i sigurnosnim prstenovima, 0,010 inča predimenzionirani	22574-10 22576-10
4	Sigurnosni prsten, klipni klin (4)	22097-99
5	Klipni klin (2)	22310-10
6	Komplet za montažu zamašnjaka	24100007



Slika 12. Servisni dijelovi: Crate motor SE120R Screamin' Eagle Pro za utrke

Tablica 16. Servisni dijelovi: Crate motor SE120R Screamin' Eagle Pro za utrke

Stavka	Opis (Količina)	Broj dijela
1	Čep (3)	765
2	Vijak, 5/16-18 x 3,0 inča, šesterokutna glava s priрубnicom (8)	895
2a	Vijak, gornji srednji dio kućišta motora	1105
2b	Podloška, brtvena	1086A
3	Podložak (3)	6099
4	Podloška 1-1/4 x 1-53/64 x 1/8 (2)	8972
5	Komplet igličnog ležaja, (komplet sadrži 2)	24017-10
6	O-prsten (2)	10930
7	O-prsten (2)	11293
8	Uljna brtva	12068
9	Cilindrični zatic (2)	16574-99A
10	Cilindrični zatic (2)	16589-99A
11	Cilindrični zatic (4)	16595-99A
12	Klipna mlaznica za hlađenje, s 10930 (2)	22315-06A
13	Komplet ležajeva, lijeva strana s 8972, 24605-07, 35114-02, i unutarnjim prstenom	24004-03B
14	Lančanik, vratilo lančanika (samo modeli Dyna)	24038-03
15	Komplet kućišta motora, (crni) s vijcima 5, 12, 13, 16, 22, 24 i 3983 (nije prikazano)	24400031
16	Ležaj, glavni (2)	24605-07
17	Komplet za montažu filtra ulja, s kompletom sigurnosne pločice, adapterom i O-prstenovima	26261-99
18	Okov, ravni (3)	26314-99
19	Adapter, filter ulja	26352-95A
20	O-prsten (2)	26432-76A
21	Komplet sigurnosne pločice s vijcima, O-prstenovima i podloškama	35071-99
22	Sigurnosni prsten	35114-02
23	Filter ulja (krom)	63798-99A
24	Vijak, TORX® 8-32 x 3/8 (4)	68042-99



Slika 13. Servisni dijelovi: Crate motor SE 120R Screamin' Eagle Pro za utrke

Tablica 17. Servisni dijelovi: Crate motor SE120R Screamin' Eagle Pro za utrke

Stavka	Opis (Količina)	Broj dijela
1	Valjkasti zatik	601
2	Vijak, zatezač primarnog lanca bregastog vratila (2)	942

Tablica 17. Servisni dijelovi: Crate motor SE120R Screamin' Eagle Pro za utrke

Stavka	Opis (Količina)	Broj dijela
3	Vijak, poklopac bregastog vratila, 1/4-20 x 1-1/4, nazubljeni sa sredstvom protiv odvrtanja (gradacija 8), (10) Vijak, zatezač sekundarnog bregastog vratila, 1/4-20 x 1-1/4, nazubljeni sa sredstvom protiv odvrtanja (gradacija 8), (2)	4740A 4740A
4	Vijak, 1/4-20 x 1, imbus glava, sa sredstvom protiv odvrtanja (8)	4741A
5	Podloška 3/8 x 1-1/8 x 7/32	6294
6	Sklop ležaja s ležajem, unutarnjim prstenom, podloškom i O-prstenom	8983
7	Komplet igličnog ležaja, (komplet sadrži 2)	24017-10
8	O-prsten	11293
9	O-prsten (2)	11301
10	Sigurnosni prsten	11494
11	Komplet brtve, servisiranje bregastog vratila	17045-99D
12	Komplet za držanje pogonskog lančanika bregastog vratila, sa 6294, vijci i podloška	25566-06
13	Pločica, pričvrсна za ležaj	1200018
14	Brtva, poklopac bregaste osovine	25244-99A
15	Potporna pločica bregastog vratila, s prenosnim ventilom	25400018
16	Poklopac bregastog vratila, (krom)	25369-01B
17	Komplet lanca bregastog vratila i pričvršćivača, s 25566-06, 25673-06, 25675-06 i 25728-06	25585-06
18	Bregasto vratilo, komplet prednjeg i stražnjeg, SE266E	25400029
19	Vijak, 8-32 x 3/8 TORX glava (5)	68042-99
20	Lančanik, bregasto vratilo na koljenastom vratilu, 17 T	25673-06
21	Lanac, primarni pogon bregastog vratila	25675-06
22	Lanac, sekundarni pogon bregastog vratila	25607-99
23	Lančanik, bregasto vratilo, 34 T	25728-06
24	Kuglični ležaj	8990A
25	Odstojnik, poravnanje lančanika bregastog vratila, debljine 0,287 inča Odstojnik, poravnanje lančanika bregastog vratila, debljine 0,297 inča Odstojnik, poravnanje lančanika bregastog vratila, debljine 0,307 inča Odstojnik, poravnanje lančanika bregastog vratila, debljine 0,317 inča Odstojnik, poravnanje lančanika bregastog vratila, debljine 0,327 inča Odstojnik, poravnanje lančanika bregastog vratila, debljine 0,337 inča Odstojnik, poravnanje lančanika bregastog vratila, debljine 0,347 inča Odstojnik, poravnanje lančanika bregastog vratila, debljine 0,357 inča	25722-00 25723-00 25721-00 25719-00 25717-00 25725-00 11889 11890
26	Sklop uljne pumpe	62400001
27	Opruga, ispusni ventil	26210-99
28	Ispusni ventil, uljna pumpa	26400-82B
29	Poklopac, 120R	25495-10
30	Zatezač lanca, primarni lanac bregastog vratila	39968-06
31	Zatezač lanca, sekundarni lanac bregastog vratila	39969-06
32	Opruga, separator	40323-00